

Sett från egen
hand



PEDAGOGISKA HÖRSELVÅRDEN

Stadsvikens hälsocentral, plan 3
Robertsviksgatan 9, 971 89 Luleå

Tfn: 0920 - 28 40 60
Telefontid: Tis-ons: 13.00-15.00

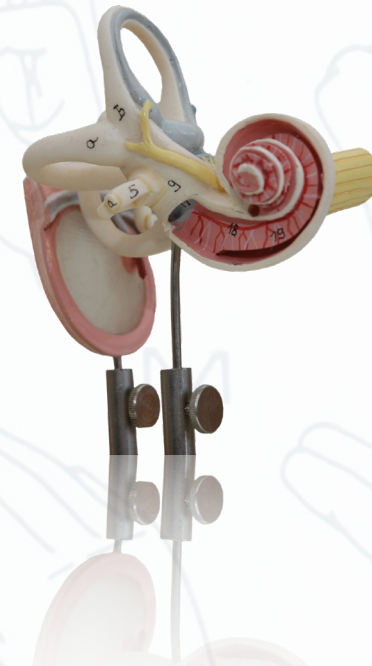
Texttn: 0920 - 28 40 75
SMS till receptionen: 070-361 40 60

e-post: pedagogiska.horselvarden@norrboten.se

www.norrboten.se/pedagogiskhorselvard

Välkommen till Pedagogiska hörselvården

Information om hörselvårdens rehabiliterings- och
habiliteringsverksamhet för vuxna





Pedagogiska hörselvården arbetar för dig som har hörselnedsättning, dövhet eller tinnitus. Du som närstående har även möjlighet att vända dig till oss.

Du kommer i kontakt med oss via din hörcentral eller remiss från öronläkare.

Vårt mål är att ge dig kunskap och förståelse om hörsel, hörselskador, teknik, vilka konsekvenser en hörselskada kan medföra samt hur du kan påverka din egen situation.

Rehabilitering sker såväl enskilt som i grupp, utifrån var och ens behov och önskemål.

VI ERBJUDER DIG:

- enskilda samtal eller tillsammans med närstående
- endags-, flerdags- och veckokurser
- information till anhöriga, vänner, arbetsplatser etc
- riktad verksamhet till personer med tinnitus
- stöd- och gruppsamtal
- introduktion i TSS (tecken som stöd) information och förskrivning av texttelefon och fax
- information till nya hörapparat användare

TILLSAMMANS MED OSS FÅR DU:

- träffa andra i samma situation och utbyta erfarenheter
- ökad kännedom kring tekniska hjälpmedel för hem och arbete
- tala om hur hörselskadan påverkar dig
- information kring de rättigheter i samhället du har som är hörselskadad

Hos oss arbetar vi i team med dig och dina anhöriga.

Våra team består av personer från flera olika yrkesgrupper med sin specialisering. Det kan vara t ex hörselpedagog, psykolog, kurator, hörselvårdsingenjör eller administrativ personal.

Teamen samarbetar också med andra myndigheter, t ex Försäkringskassa och Arbetsförmedling.

All planering görs i samråd med dig, utifrån dina behov och önskemål. Insatserna kan göras både hos oss eller i din närmiljö.