

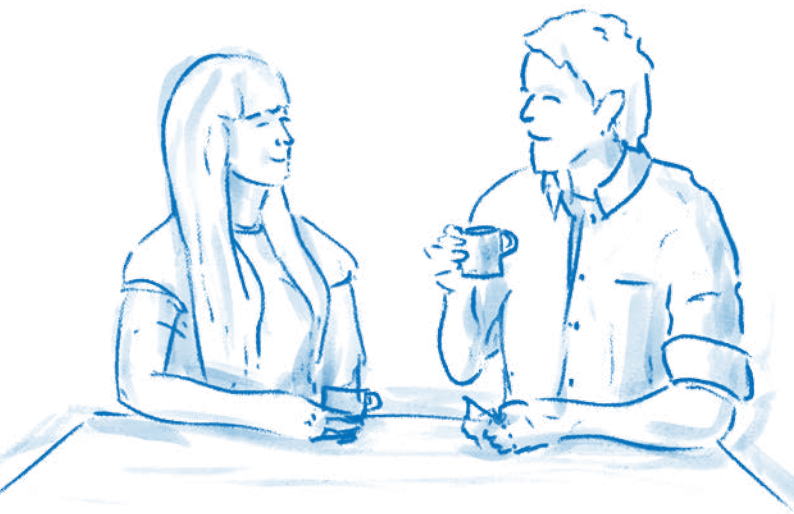


Rätten till stödperson vid tvångsvård

Har du rätt att få en stödperson?

Personer som tvångsvårdas enligt någon av nedanstående lagar, har rätt att få en stödperson under tiden tvångsvården pågår och fyra veckor därefter.

- Lagen om psykiatrisk tvångsvård, LPT
- Lagen om rättspsykiatrisk tvångsvård, LRV
- Rätten till stödperson gäller även vid öppen psykiatrisk tvångsvård och öppen rättspsykiatrisk vård
- Personer som isoleras enligt smittskyddslagen omfattas även av rätten till stödperson.



Ett medmänskligt stöd

En stödperson är en helt vanlig människa som är intresserad av att hjälpa andra som har problem. Hen är en medmänniska som hjälper till och stöttar dig i sociala och personliga frågor.

- Stödpersonen kan besöka dig på avdelningen, följa med på utflykter. Exempel på aktiviteter är promenader, cafébesök eller annat som passar dina intressen.
- Stödpersonen kan följa med dig till Förvaltningsrätten och har rätt att vara med vid den rättsliga prövningen, utan att vara ett juridiskt ombud.
- Stödpersonen kan vidga ditt sociala nätverk och visa på nya möjligheter.
- Stödpersonen har tystnadsplikt.

Så här gör du för att få en stödperson

Du som patient avgör själv om en stödperson ska utses.

Personalen på avdelningen hjälper dig att kontakta patientnämnden som utser stödpersoner. Prata med din kontaktperson eller läkare så för de önskemålet vidare.

Patientnämnden

Regionens patientnämnd är till för att underlätta kontakterna mellan patienter och vårdpersonal.

Du som har frågor om patienträttigheter eller inte är nöjd med något inom vården, kan vända dig direkt till nämndens tjänstepersoner. I första hand är det bra om du kontaktar vårdpersonalen som är där för att hjälpa dig.

Nämnden består av politiker som utses av de politiska partierna. Till sin hjälp har nämnden tjänstepersoner som finns vid kanslienheten på Regionhuset i Luleå. Nämndens tjänstepersoner och politiker har tystnadsplikt.

Kontaktuppgifter:

Telefon: 0920-28 41 56
020-59 90 00

E-post: patientnamnden@norrbotten.se

1177
VÅRDGUIDEN

Läs mer om stödperson och rätten till
stödperson på 1177.se