

# Covid-19 rapport Norrbotten

(20-10-19 t.o.m. v 42)

Anders Nystedt

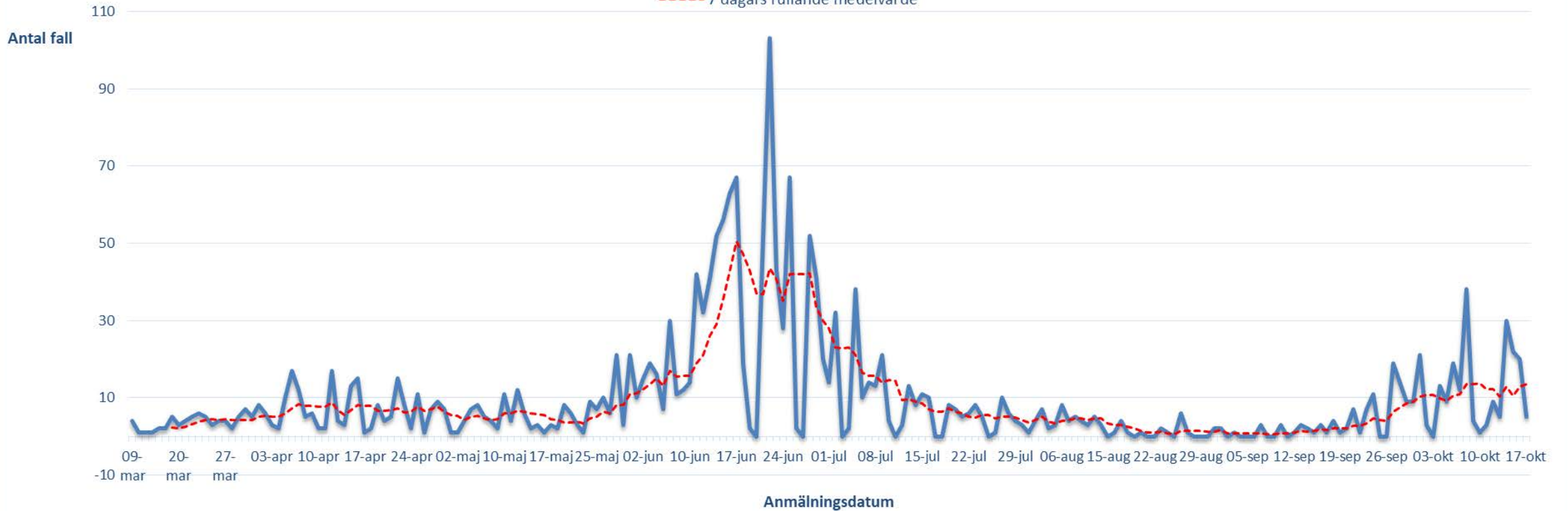
Smittskydd Norrbotten



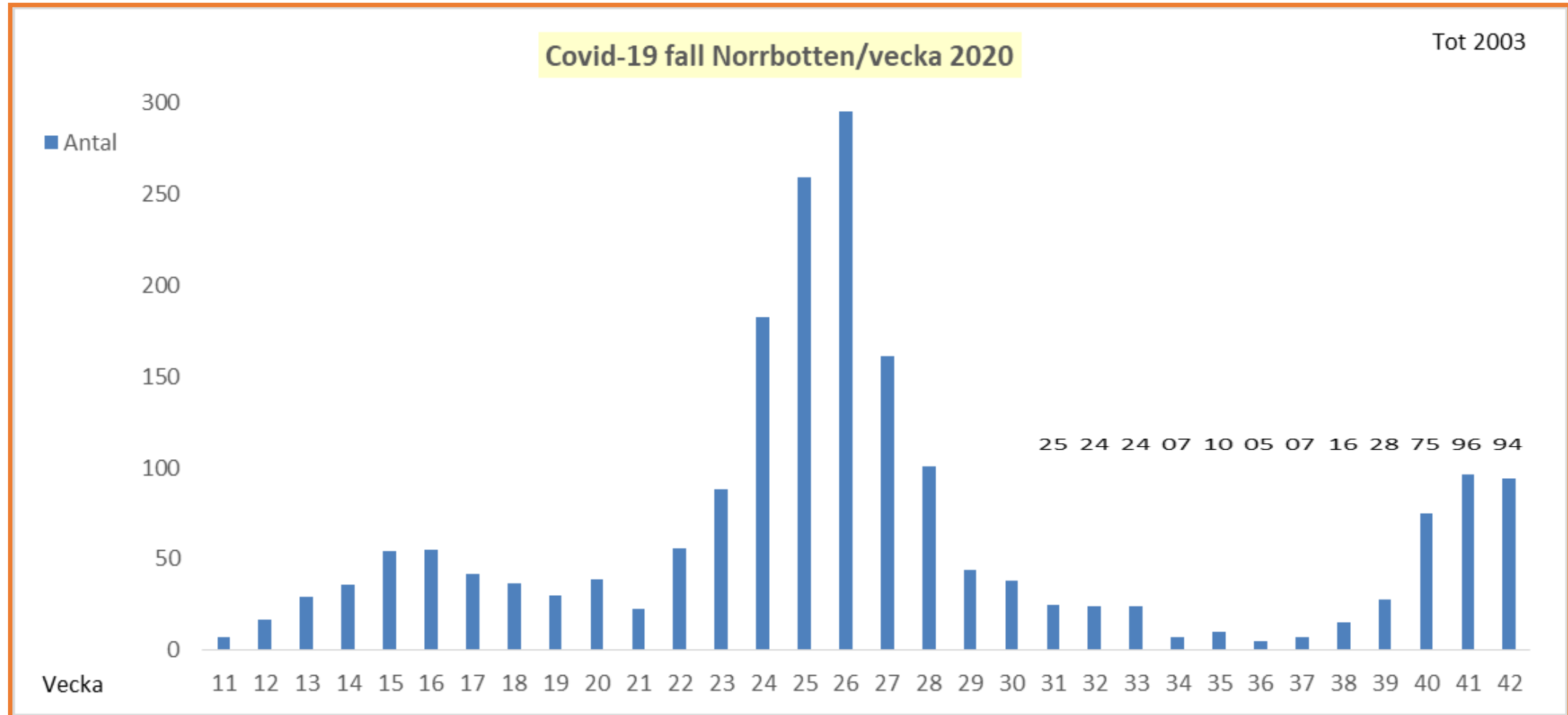
Antalet konstaterade covid-19-fall per dag i Norrbotten är åter i ökande efter låga nivåer under andra halvan av sommaren

### Covid-19 fall Norrbotten/dag 2020

--- 7 dagars rullande medelvärde



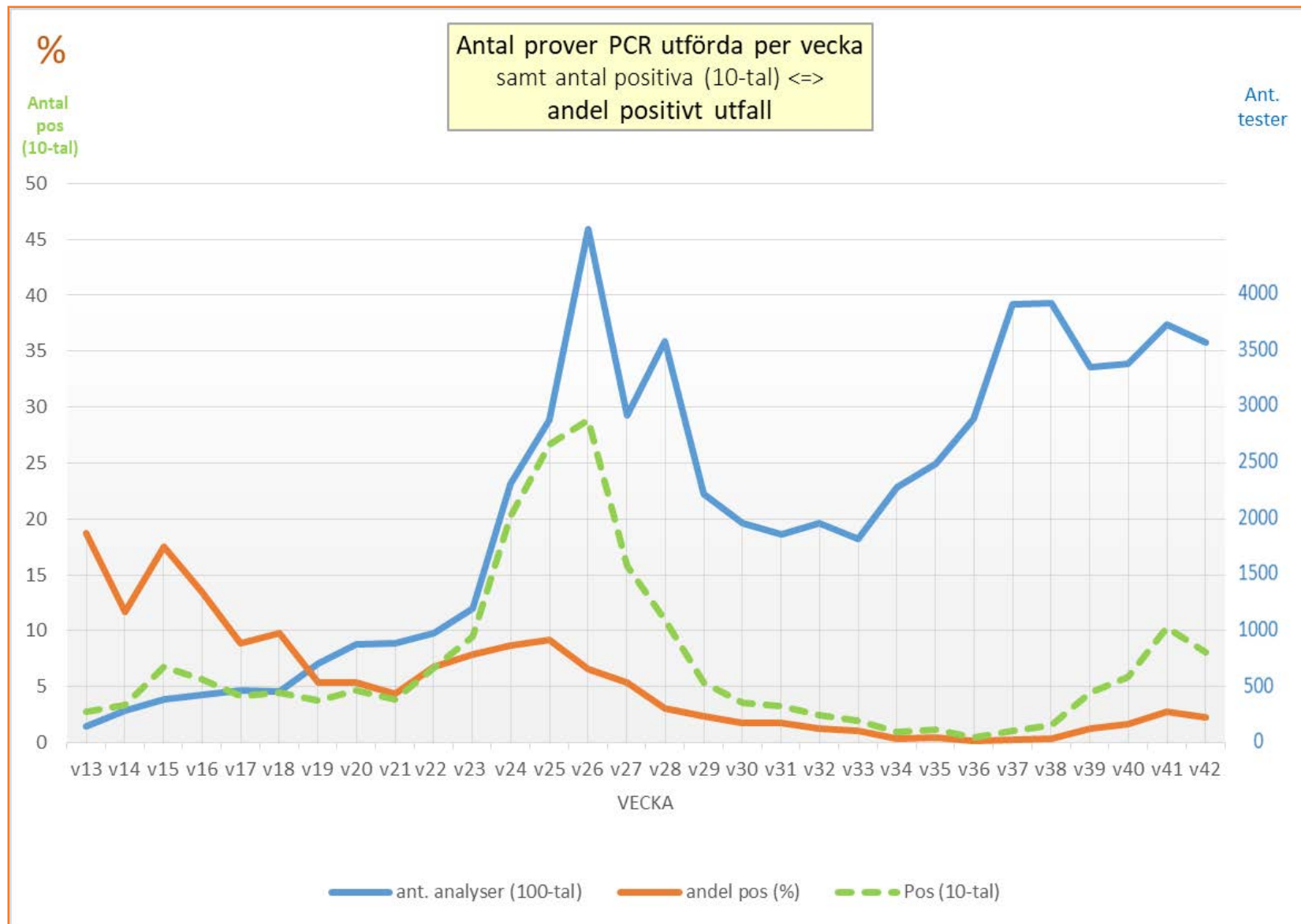
Här anges fall anmälda enligt Smittskyddslagen per vecka



## Hur smittas norrbottningarna?

- **Man stannar inte hemma när man har (lindriga) förkylningssymtom**
  - Man håller inte social och fysisk distans
  - Man sköter inte handhygienen effektivt nog

Provtagning (blå) ⇔ andel positiva (orange) jmfr. antal konstaterade fall (grön) OBS! 10-tal  
 Fortsatt hög provtagningsvilja i länet. V 42 provtogs 1,4 % av länets befolkning. **2,3 % positiva**



3578

81 st\*

2,3 %

\*Här anges antalet konstaterat positiva på laboratoriet v 42 – antalet kan ibland skilja jmfr. ex. bild 2-3 bl.a. pga. att anmälningarna inte alltid kommer in samma dag till smittskyddet + fall från utomlänspatienter. Totalantalet över tid stämmer dock.

Statistik över antal analyserad serologier (antikroppstest) utförda samt andel positiva.  
Serologisk provtagning har erbjudits allmänheten från och med v 36.

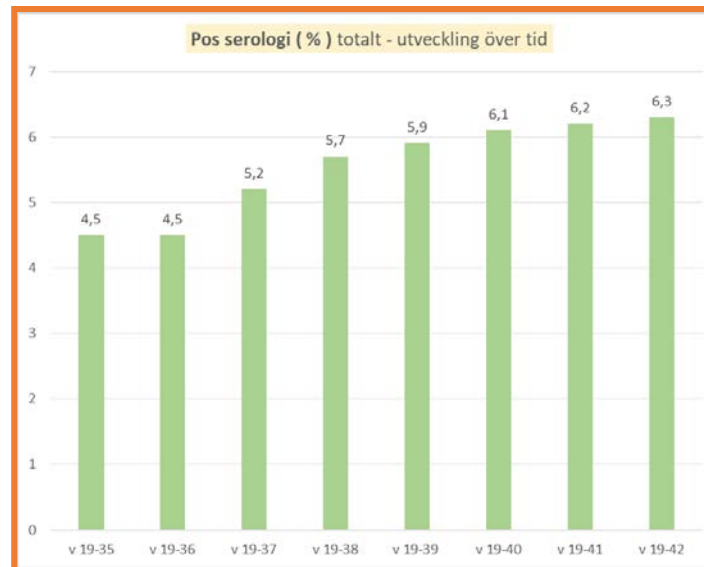
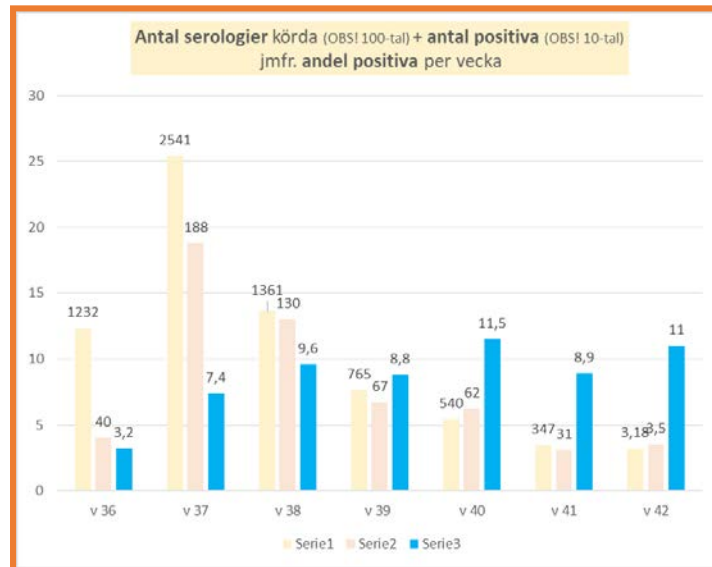
❖ Under v 42 har 318 serologier (jmf. 347 v 41) analyserats

- 35 har utfallit positiva
- 11,0 % positiva (jmf. 8,9 % positiva v 41)

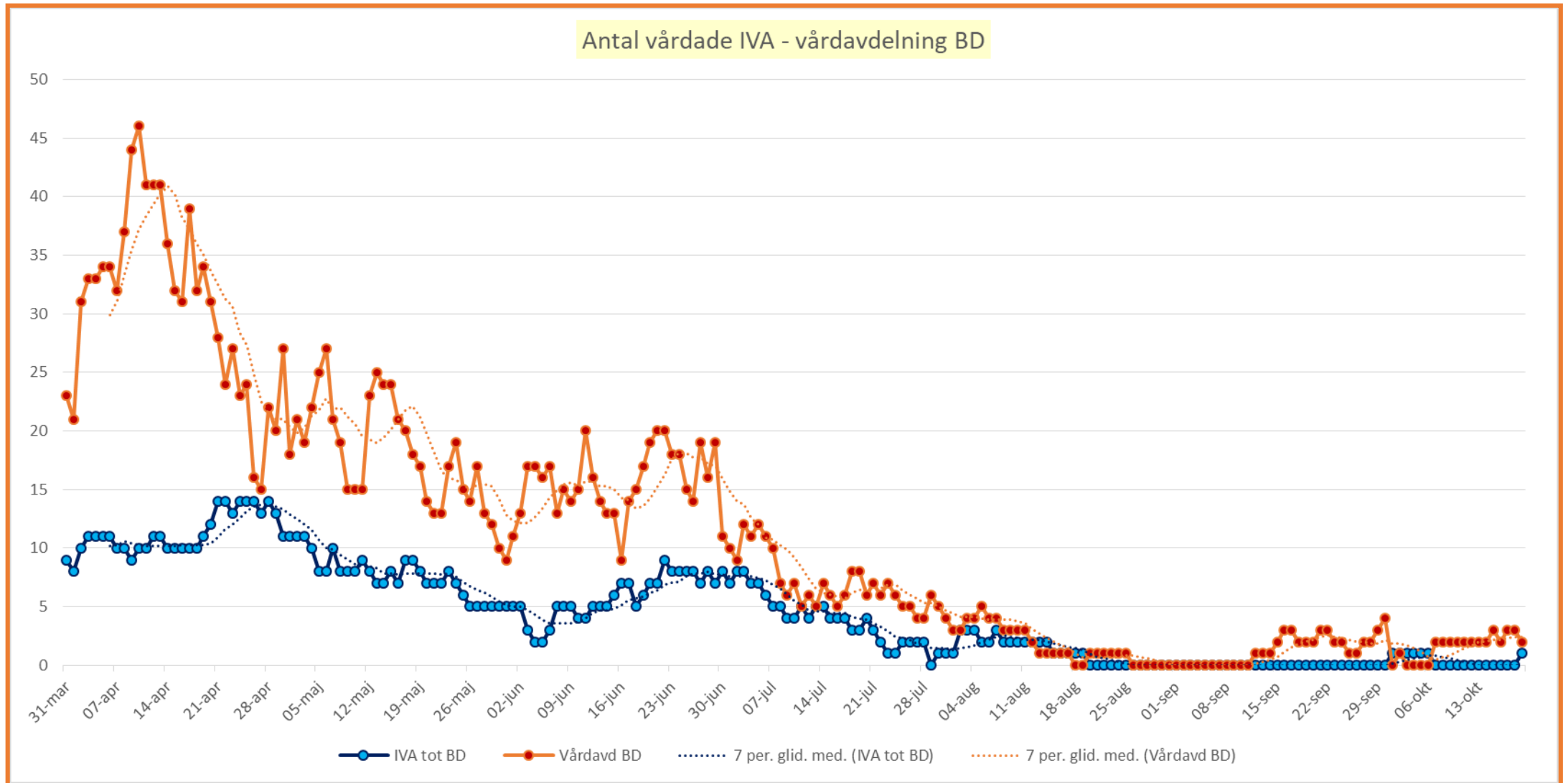
❖ Mellan veckorna 19-42 har 13 952 serologier analyserats

(t.o.m. v 35 mest på vård- och omsorgspersonal samt på klinisk indikation).

- 877 har utfallit positiva
- 6,3 % positiva



Belastningen på slutenvården är fortsatt relativt låg (19 oktober morgon rapporteras tre patienter inlagda på sjukhus)

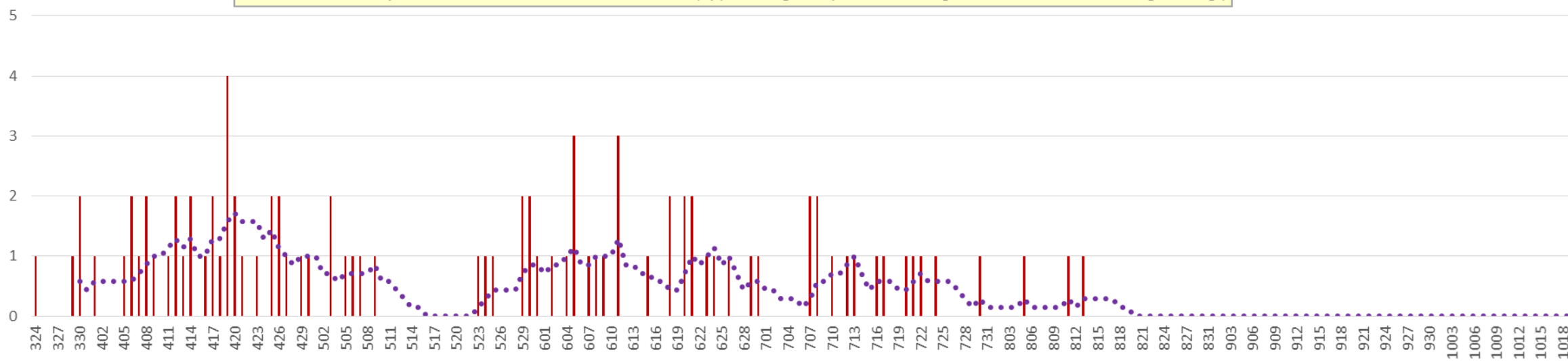


## Färre avlider i verifierad covid-19 infektion i Norrbotten – senaste rapporterade dödsfallet 13 augusti

Viss tidsfördröjning kan dock förekomma i rapporteringen

(Avliden i covid-19 = konstaterad covid-19 inom 30 dagar innan dödsfall)

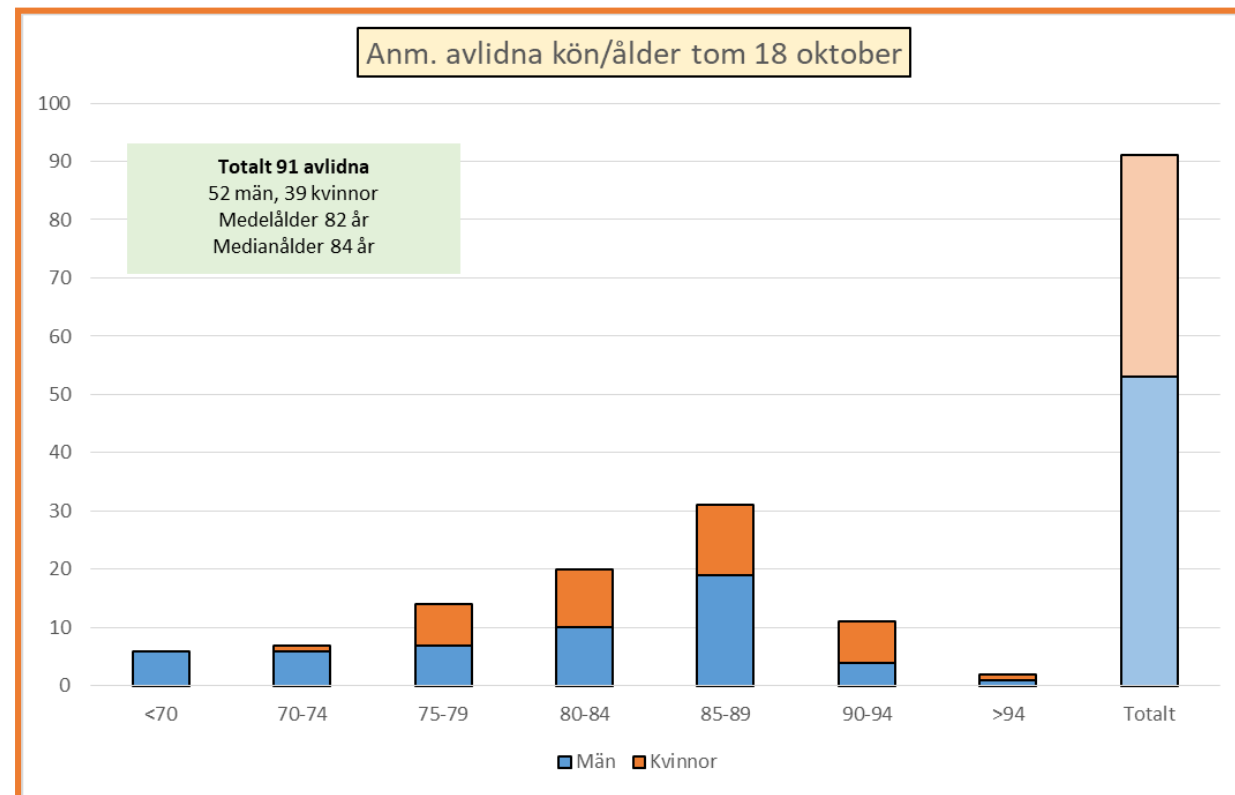
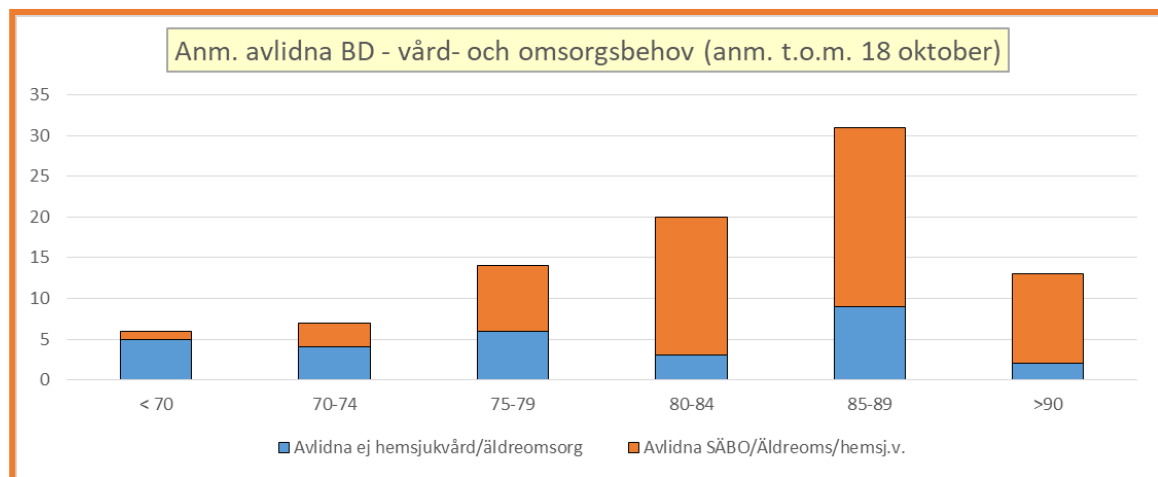
Avliden datum/antal Norrbotten tom 18 okt (uppdatering kompletteras vardagar med stöd av nationell registrering )

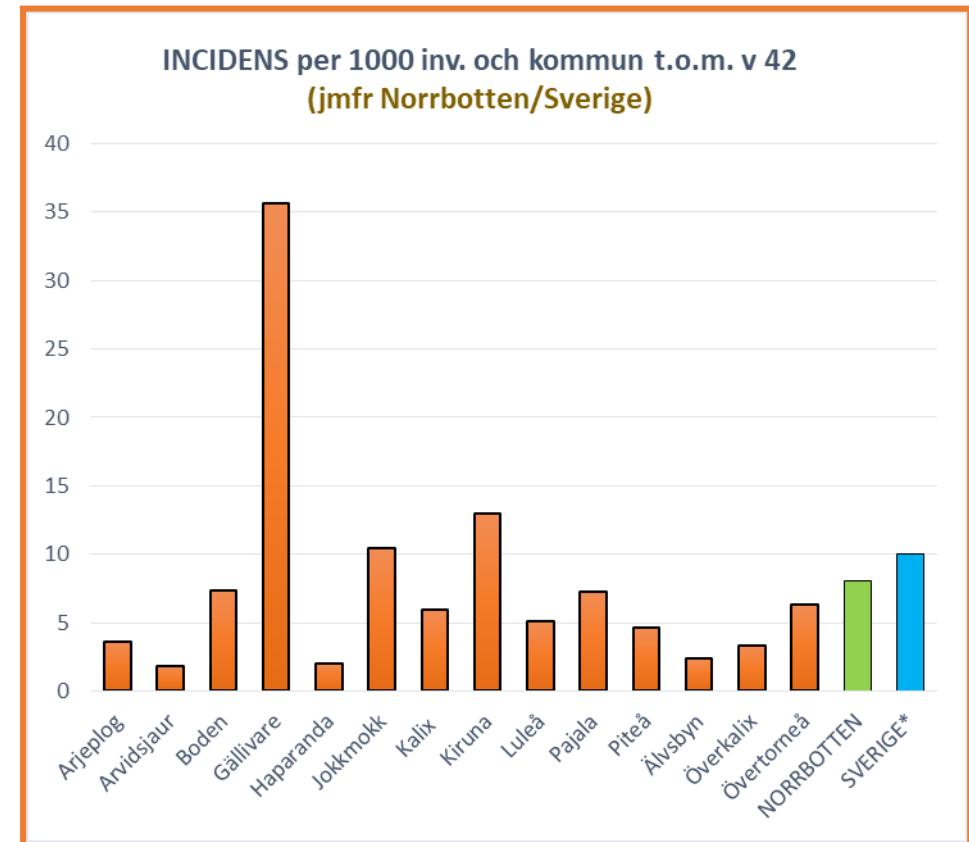
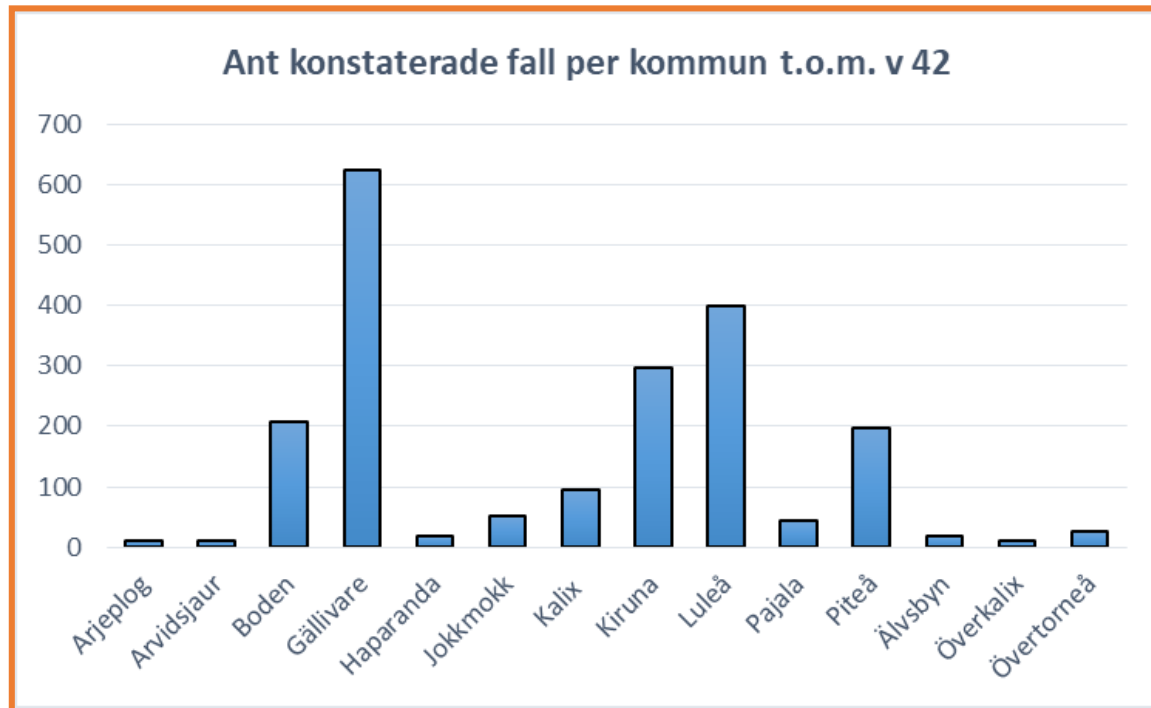


n = 91



Det är ff.a äldre som avlider i covid-19-infektion. Av de 91 rapporterade dödsfallen hade 68 % äldreomsorg eller hemsjukvård. 52 % bodde på SÄBO.



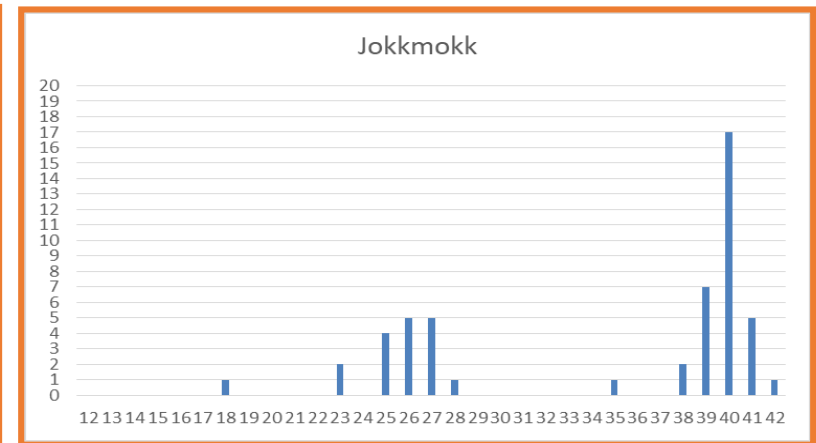
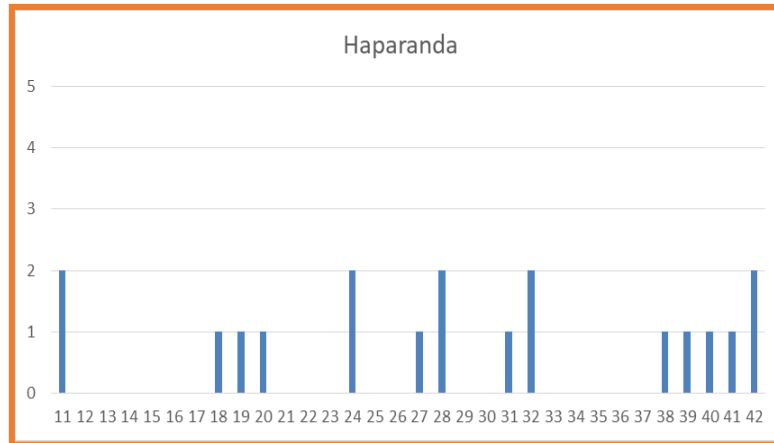
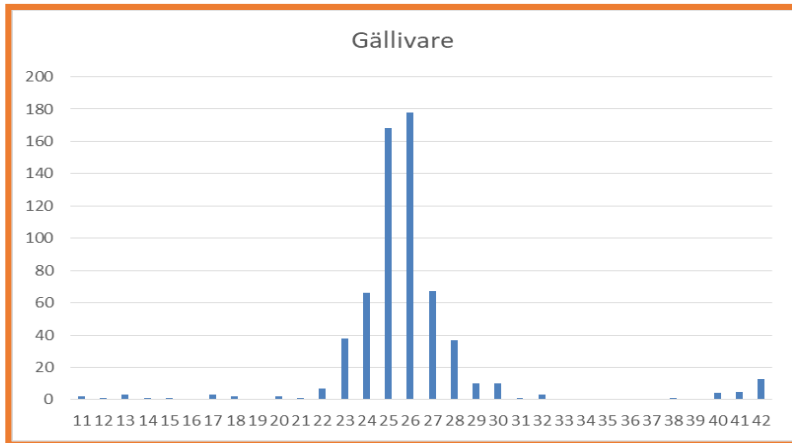
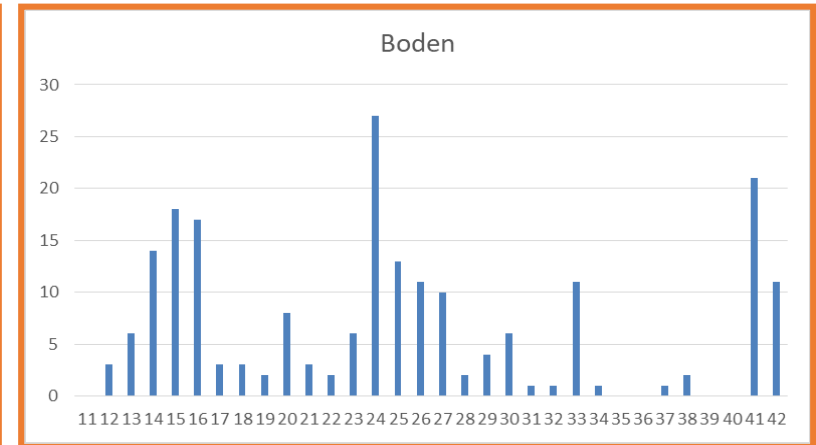
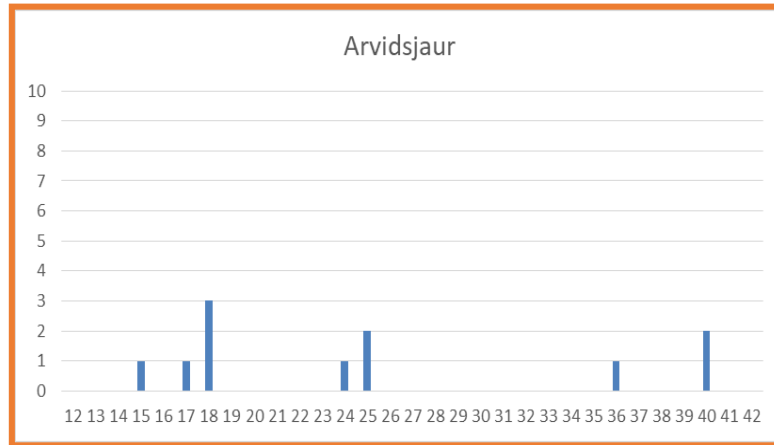
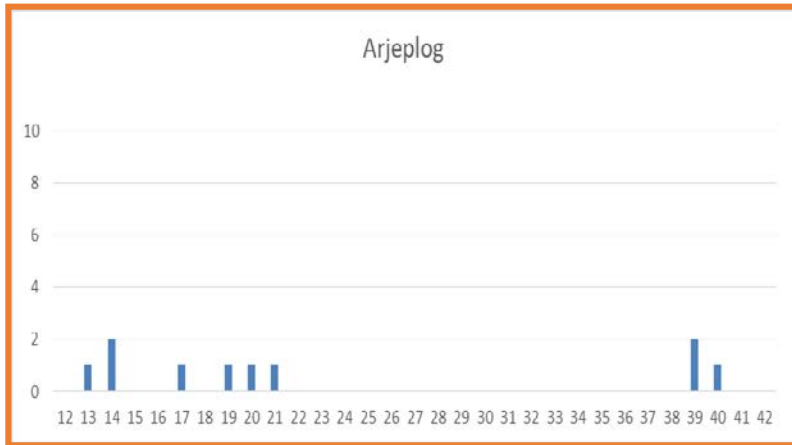


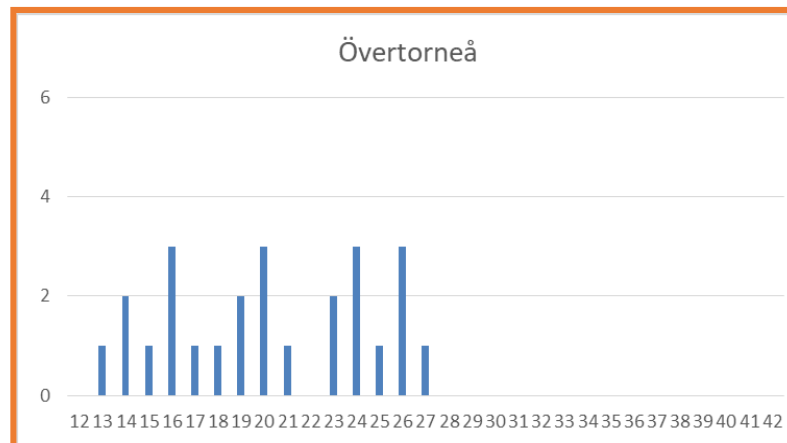
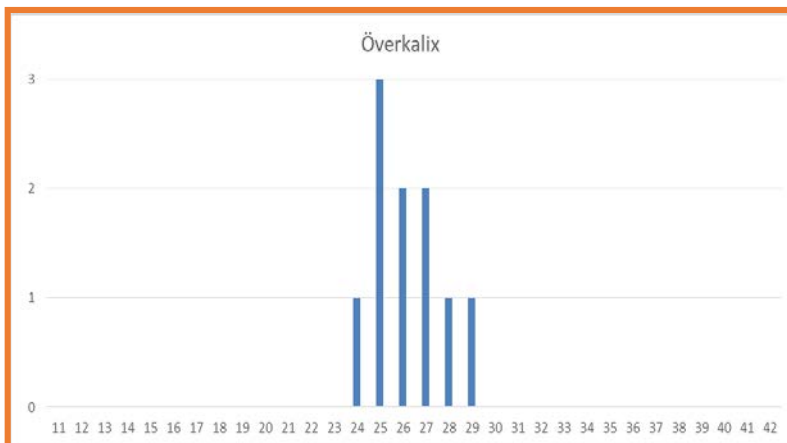
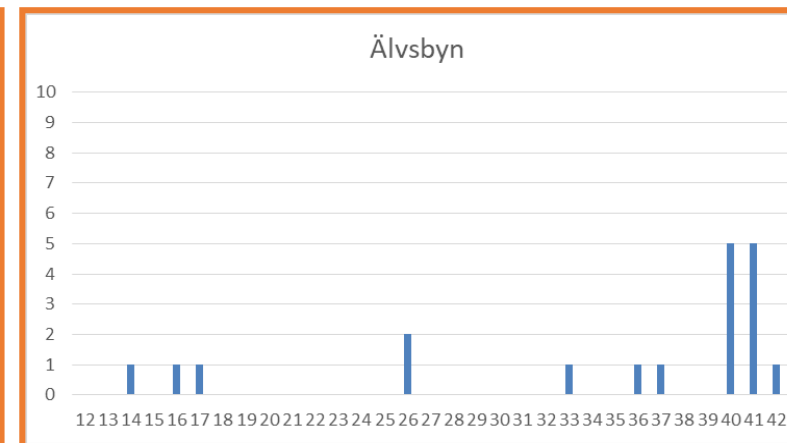
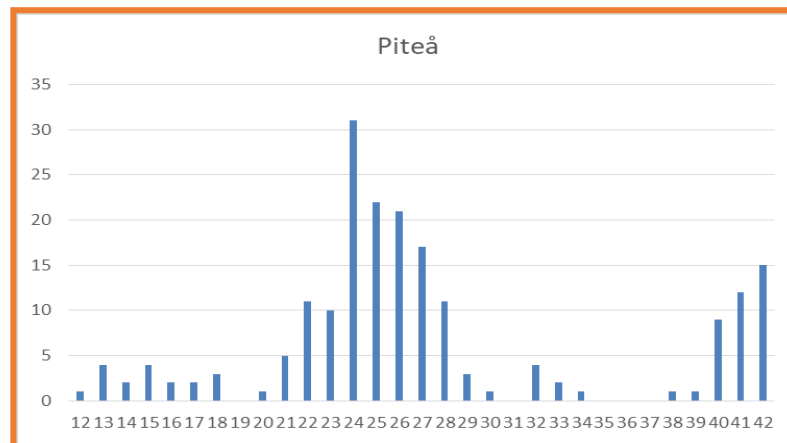
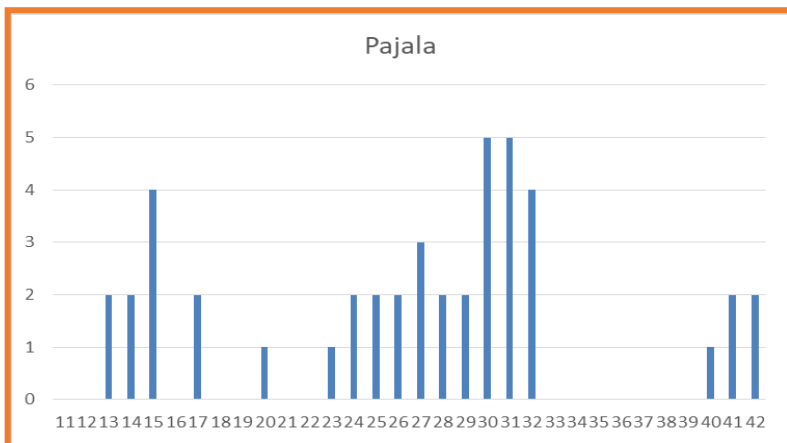
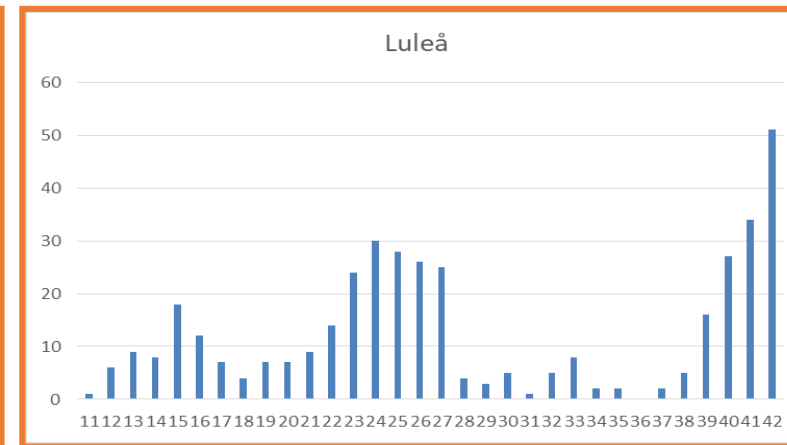
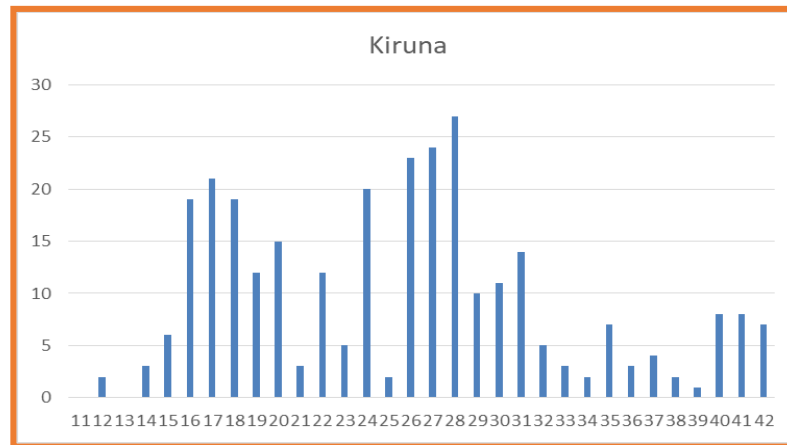
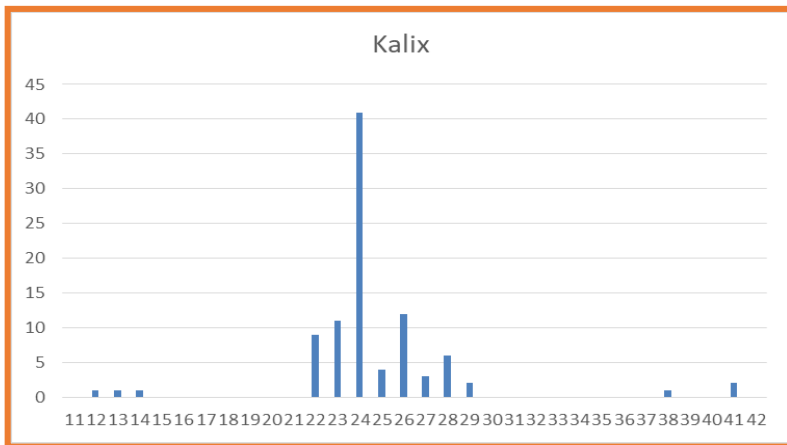
\*Sverigedata från föregående fredag

KOMMUN	Arjeplog	Arvidsjaur	Boden	Gällivare	Haparanda	Jokkmokk	Kalix	Kiruna	Luleå	Pajala	Piteå	Älvsbyn	Övertorneå	NORRBOTTEN	SVERIGE*
<b>INCIDENS per 1000 inv.</b>	3,59	1,77	7,37	35,6	1,96	10,4	5,92	13	5,12	7,27	4,64	2,36	3,32	8,01	9,99
<b>Antal fall</b>	10	11	207	624	19	51	94	298	400	44	196	19	11	2003	103 200
<b>Invånare (31 dec 2019)</b>	2785	6220	28080	17529	9685	4923	15866	22867	78105	6052	42281	8066	3315	250093	10327589
<b>Nya fall v 42</b>	0	0	11	13	2	1	0	7	51	2	15	1	0	0	94
<b>Incidens per 1000 inv. v 42</b>	0	0	0,39	0,74	0,21	0,2	0	0,31	0,65	0,33	0,35	0,12	0	0	0,38
<b>Incidens per vecka markeras:</b>			< 0,5‰	> 0,5‰	> 1‰										

Ökande smittspridning i Norrbotten sedan i somras. Nu spridning ffa i Luleå och Gällivare som når över incidens/vecka-markören fler än 0,5 % av befolkningen. Klusterutbrott – ffa. arbetsplatser + familjespridning.

Fall per vecka per kommun (OBS! Olika skalor).





- Trenden med ökning i Luleå får väl anses som tydlig.
- Gällivare åter i ökande. På nytt flera fall inom gruvnäringen.
- Förra veckans topp i Boden synes vara i avtagande.
- Jokkmokksutbrottet verkar ha lagt sig.
- Lugnt läge i gränskommunerna.