

# Covid-19-situationen i Norrbotten

(201109)

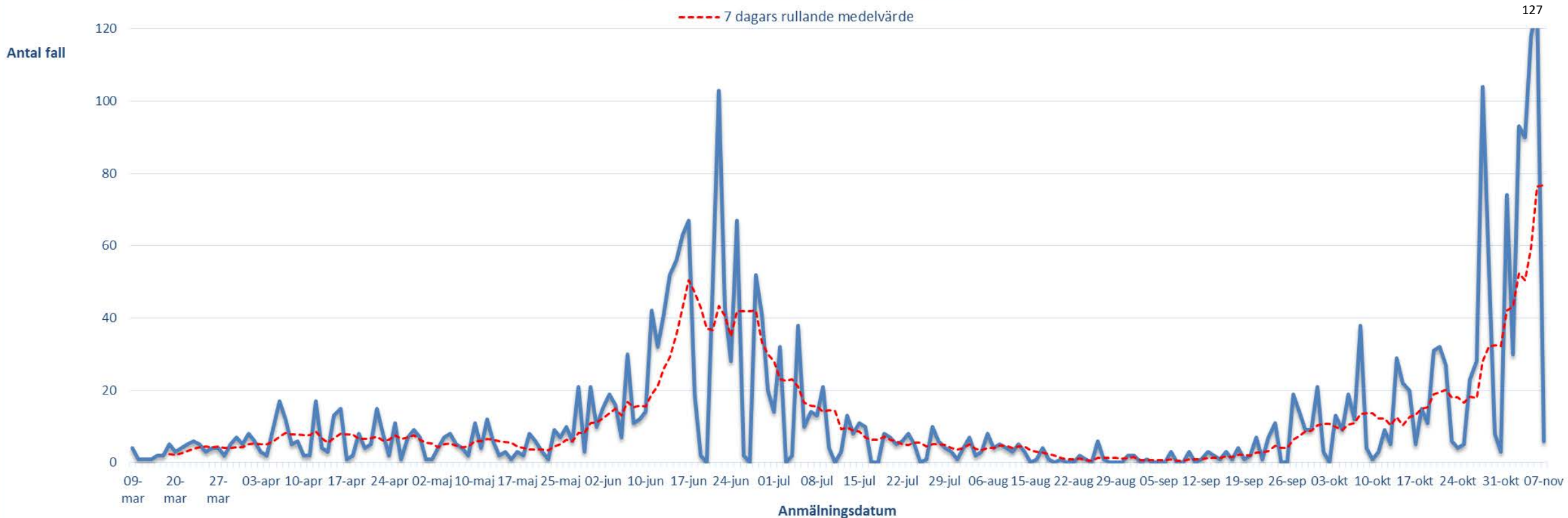
Anders Nystedt

Smittskydd Norrbotten

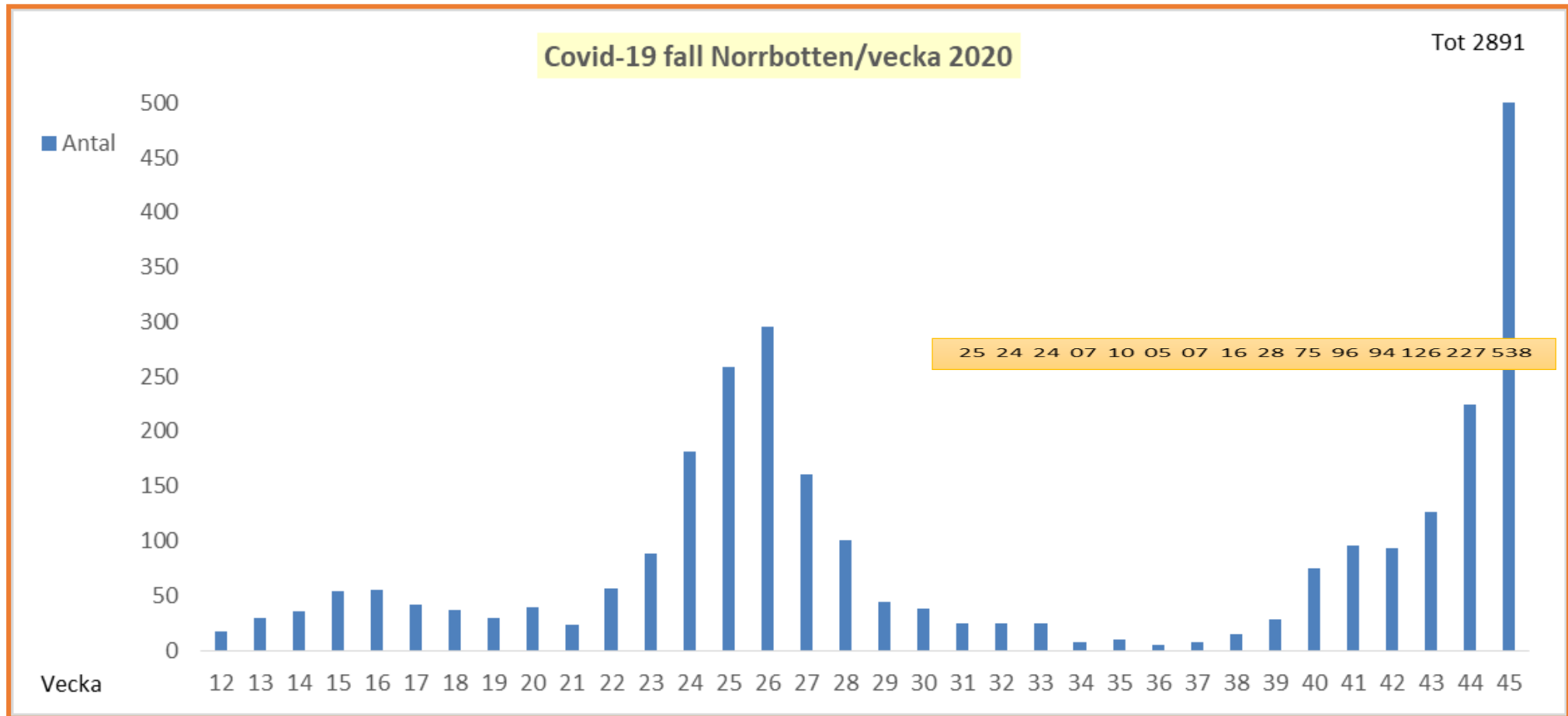


Antalet konstaterade covid-19-fall per dag i Norrbotten. Kraftig ökning noteras sedan slutet av september

### Covid-19 fall Norrbotten/dag 2020

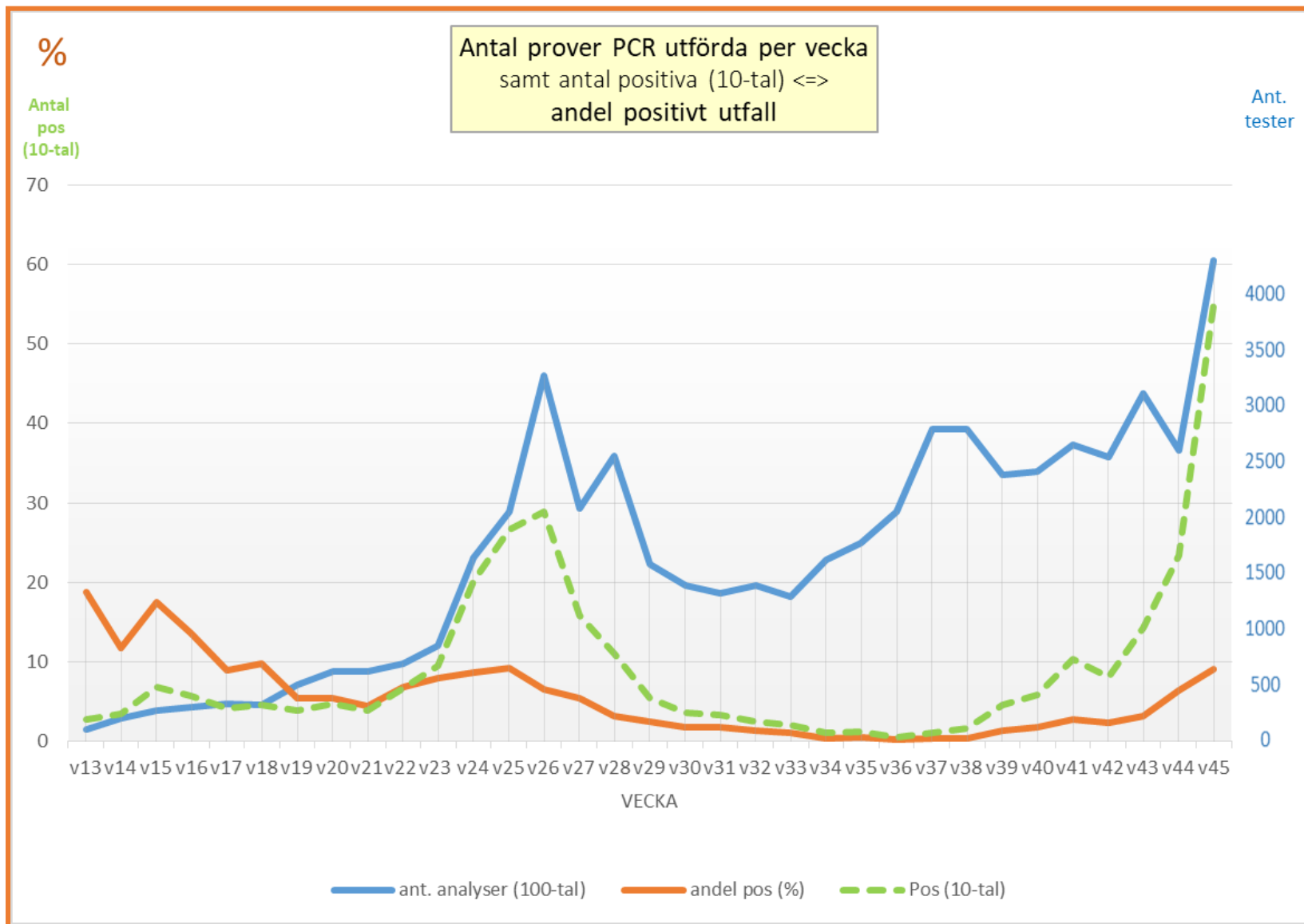


Här anges fall anmälda enligt Smittskyddslagen per vecka



Provtagning (blå) ⇔ andel positiva (orange) jmfr. antal konstaterade fall (grön) OBS! 10-tal

Fortsatt hög provtagningsvilja i länet. V 45 provtogs 2,4 % av länets befolkning. 9,1 % positiva



Statistik över antal analyserad serologier (antikroppstest) utförda samt andel positiva.  
Serologisk provtagning har erbjudits allmänheten från och med v 36.

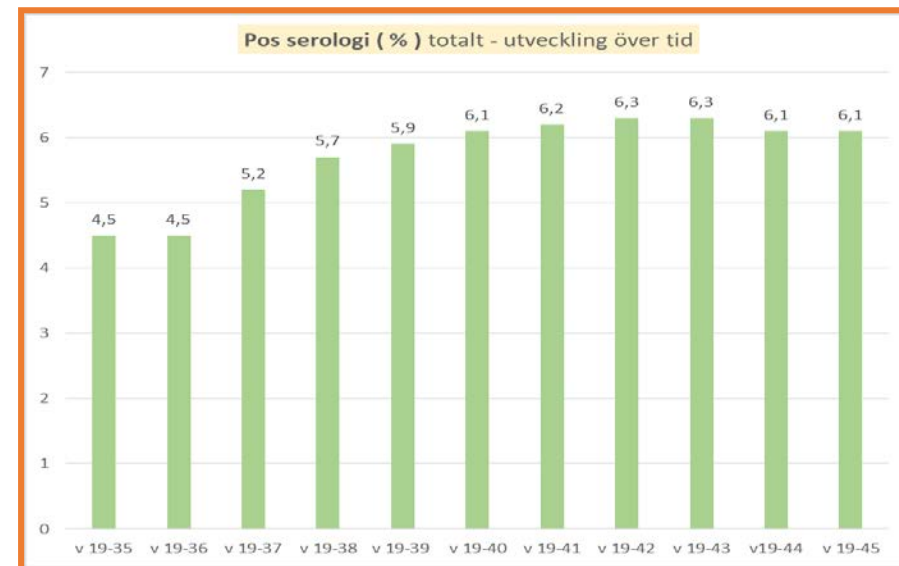
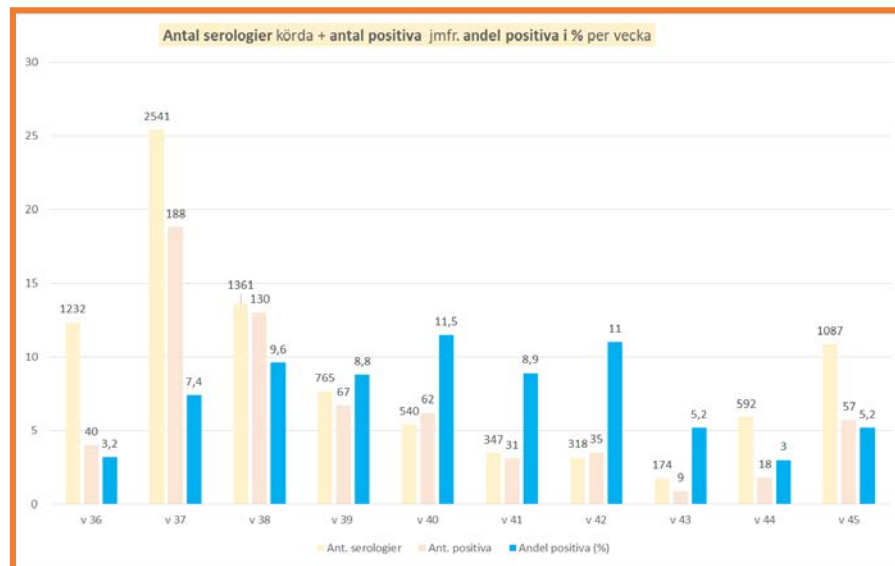
❖ Under v 45 har 1087 serologier (jmf. 592 v 44) analyserats

- 57 har utfallit positiva
- 5,2 % positiva (jmf. 3,0 % positiva v 44)

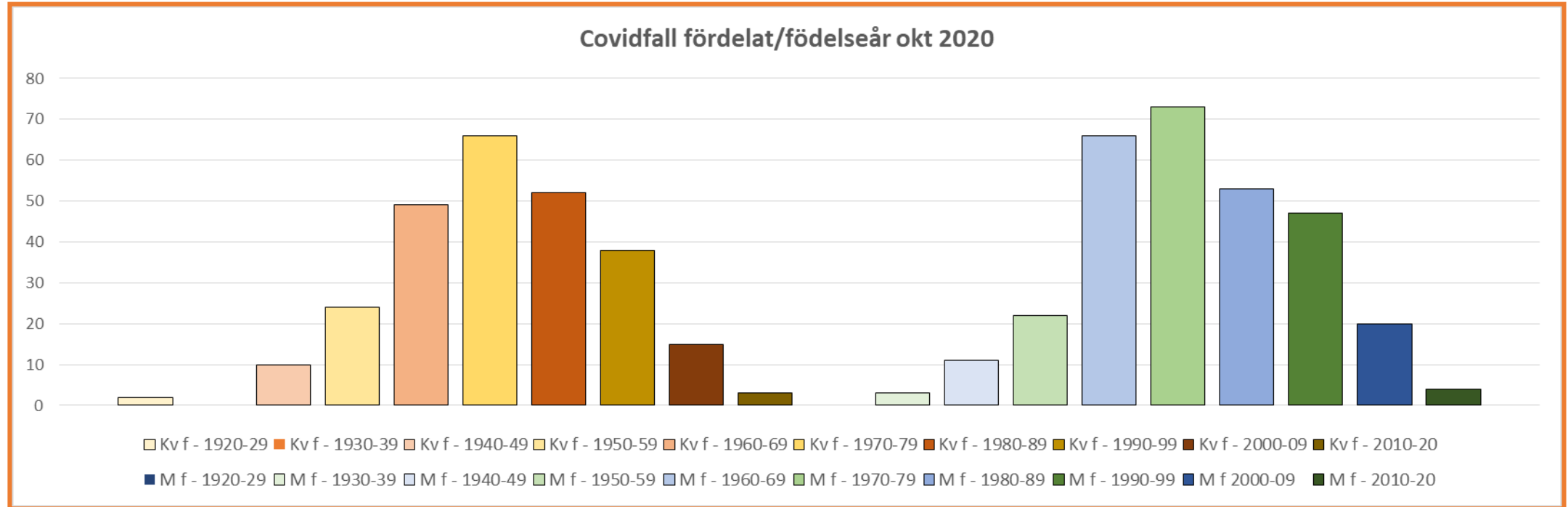
❖ Mellan veckorna 19-45 har 15 805 serologier analyserats

(t.o.m. v 35 mest på vård- och omsorgspersonal samt på klinisk indikation).

- 961 har utfallit positiva
- 6,1 % positiva



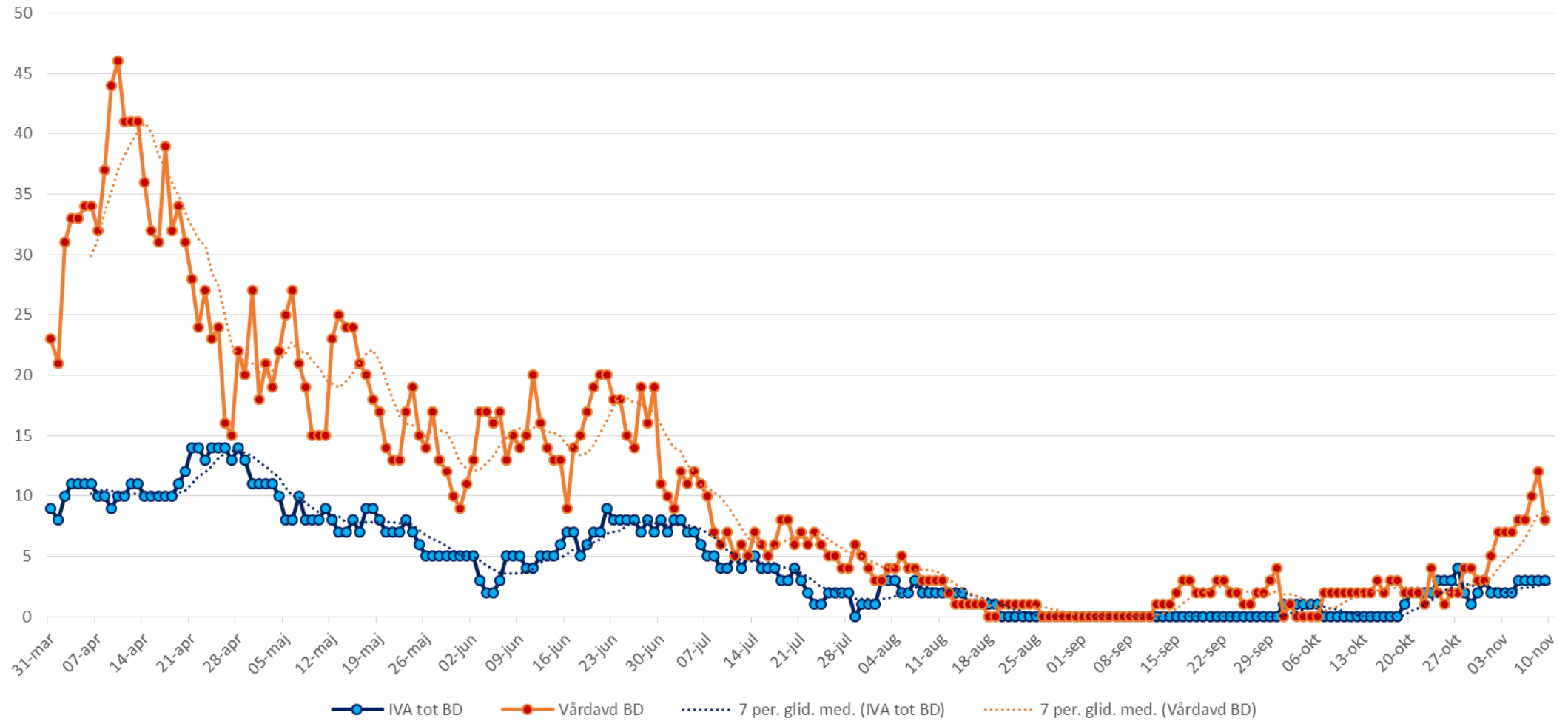
## Vilka smittas (och vart smittas man) i Norrbotten – åldersgrupper och kön



**Och vart smittas man? På jobbet. På kalaset. På resan. Men på senare tid nu oftare "på byn" = oklart var?**

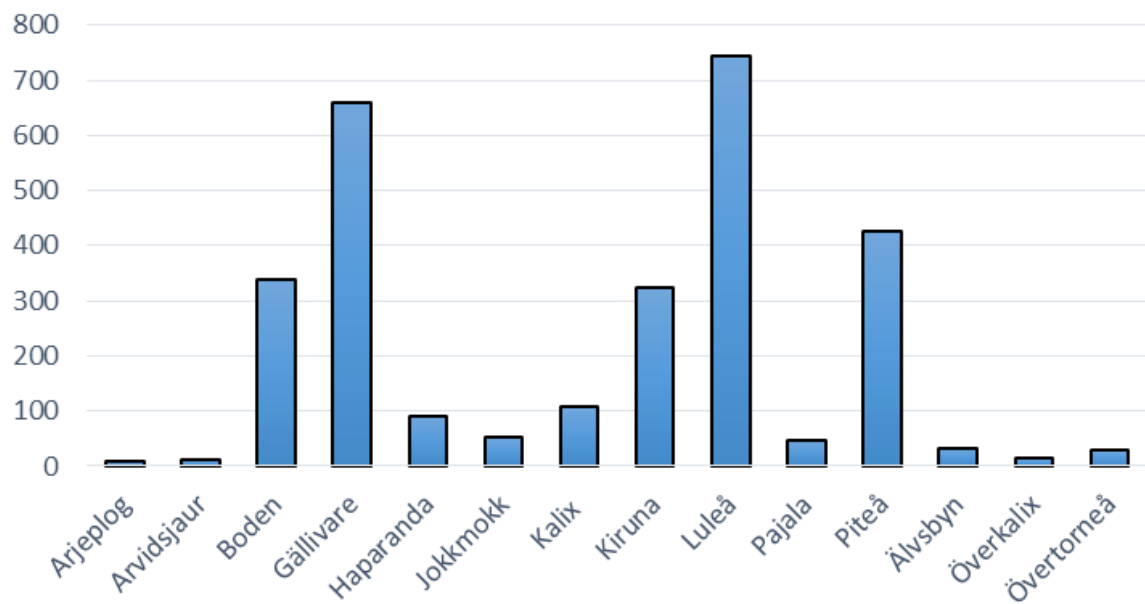
Belastningen på slutenvården är fortsatt relativt låg men tendens till högre slutenvårdsbehov noteras senaste veckan

Antal vårdade IVA - vårdavdelning BD

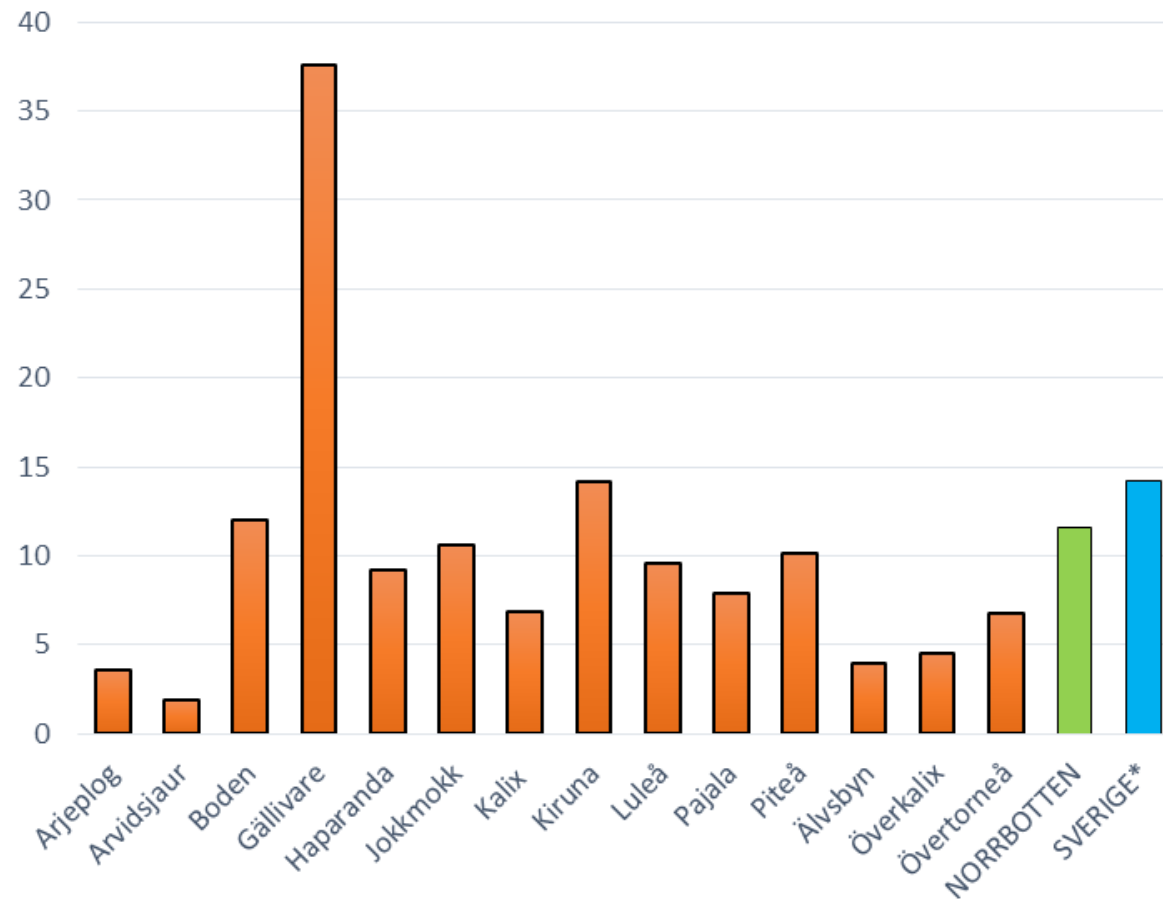


## Antalet fall + incidens per kommun över hela epidemin

### Ant konstaterade fall per kommun t.o.m. v 45



### INCIDENS per 1000 inv. och kommun t.o.m. v 45 (jmf. Norrbotten/Sverige)



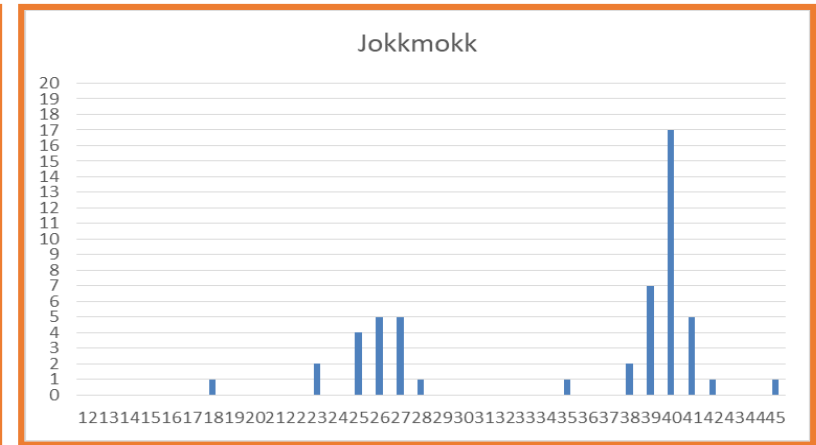
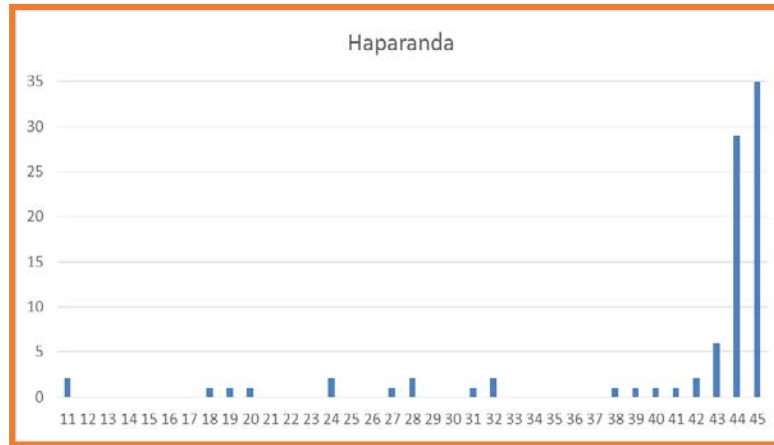
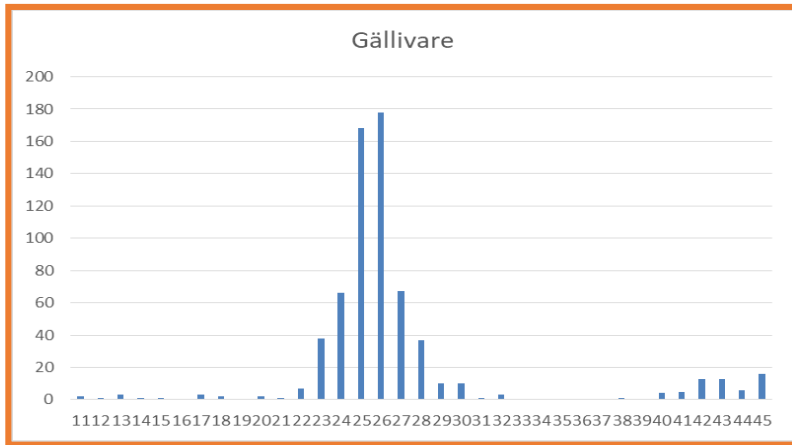
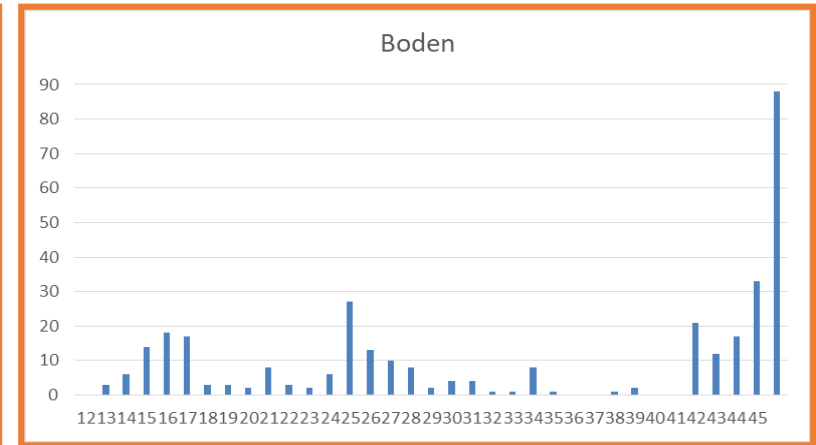
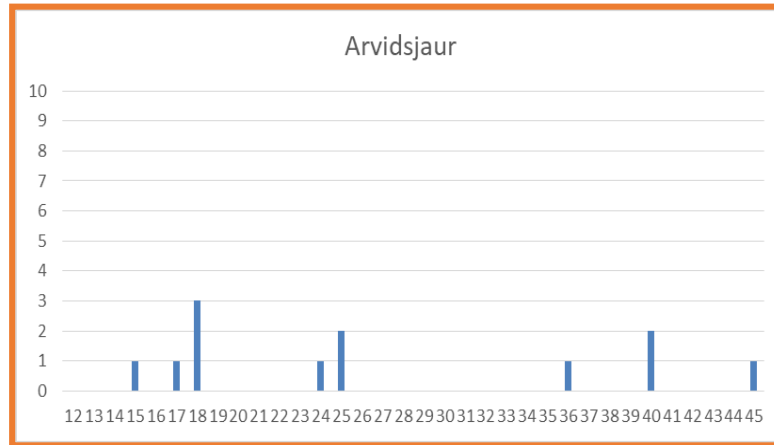
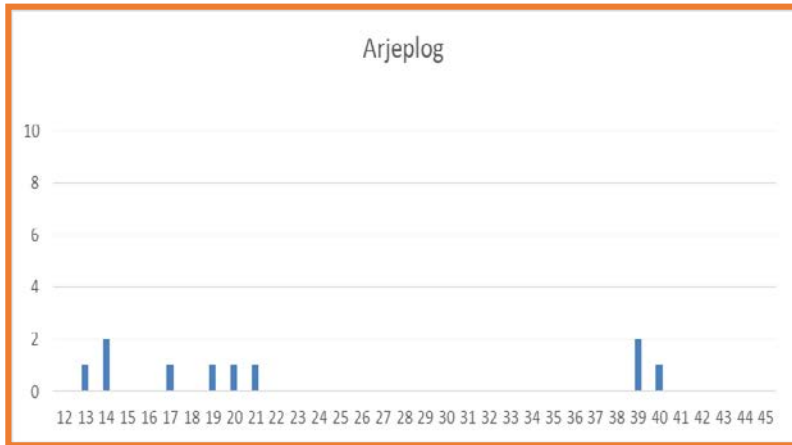


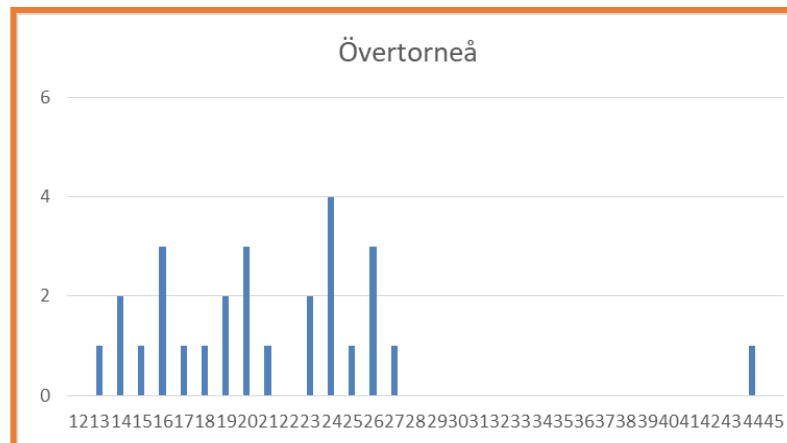
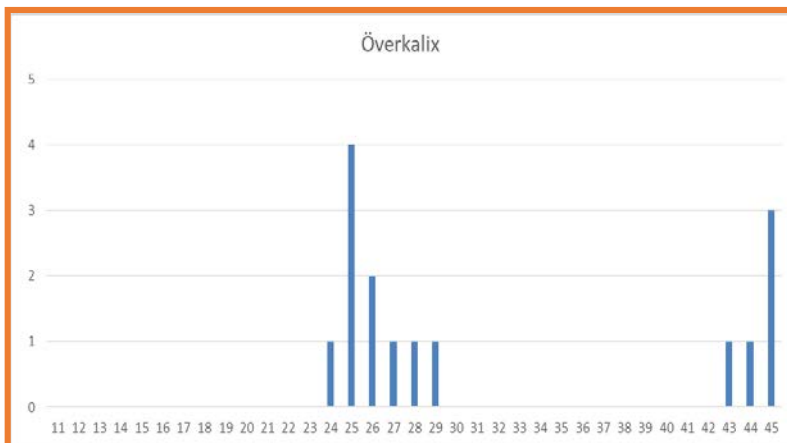
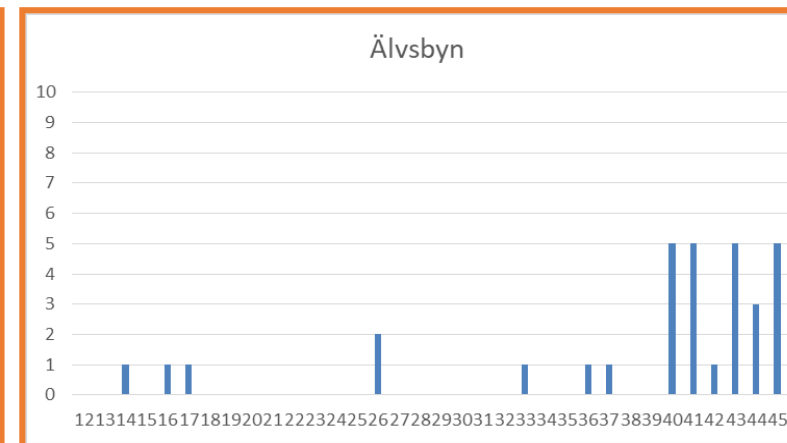
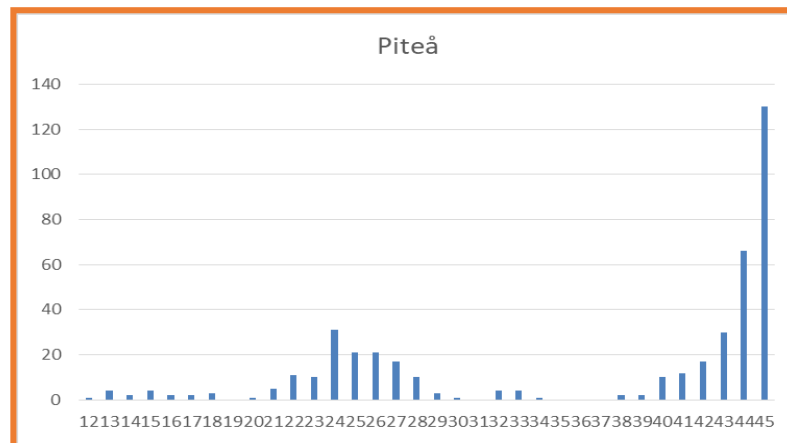
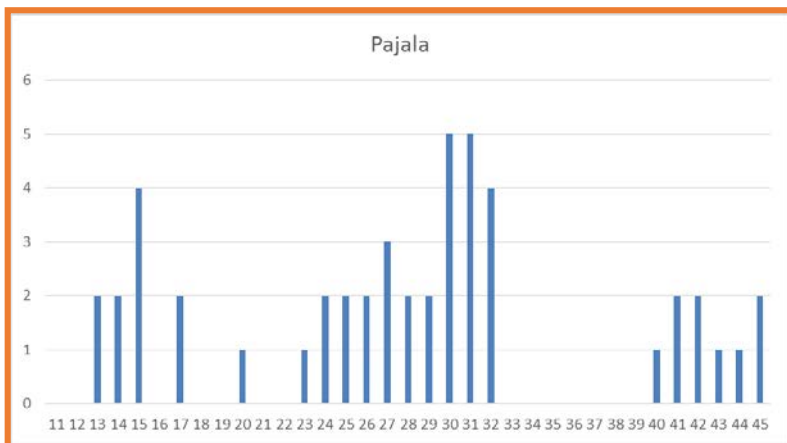
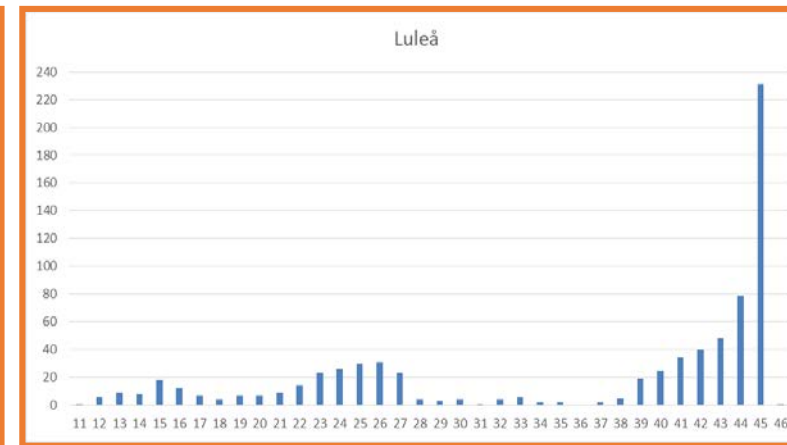
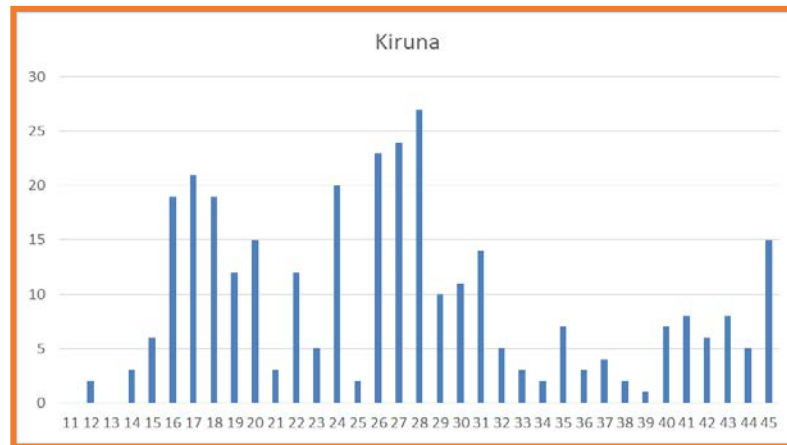
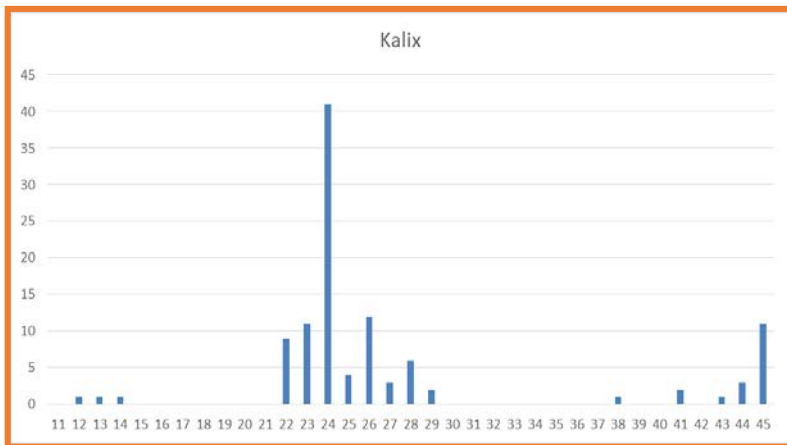
Incidens per kommun (samt hela länet + Sverige) – under hela epidemin jmf. den senaste/de två senaste veckorna

KOMMUN	Arjeplog	Arvidsjaur	Boden	Gällivare	Haparanda	Jokkmokk	Kalix	Kiruna	Luleå	Pajala	Piteå	Älvsbyn	Överkalix	Övertorneå	NORRBOTTEN	SVERIGE*
<b>INCIDENS per 1000 inv.</b>	3,59	1,93	12	37,6	9,19	10,6	6,87	14,2	9,53	7,93	10,1	3,97	4,52	6,75	11,6	14,2
<b>Antal fall</b>	10	12	338	659	89	52	109	324	744	48	427	32	15	29	2891	146 461
<b>Invånare (31 dec 2019)</b>	2785	6220	28080	17529	9685	4923	15866	22867	78105	6052	42281	8066	3315	4299	250093	10327589
<b>Nya fall v 45</b>	0	1	88	16	35	1	11	15	231	2	130	5	3	0	538	22 106
<b>Incidens per 1000 inv. v 45</b>	0	0,16	3,13	0,93	3,61	0,2	0,69	0,66	2,96	0,33	3,07	0,62	0,9	0	2,15	2,14
<b>Nya fall v 44+45</b>	0	0	121	22	64	1	14	20	311	3	194	8	4	1	764	
<b>X-incidens/v över 2 veckor</b>	0	0,08	2,15	0,63	3,3	0,1	0,44	0,44	1,99	0,25	2,29	0,5	0,6	0,12	1,53	
<b>Incidens per vecka markeras:</b>				< 0,5‰	> 0,5‰	> 1,5‰										

\*Sverigedata fredag 30/10 - fredag 6/11

Fall per vecka per kommun (OBS! Olika skalor).





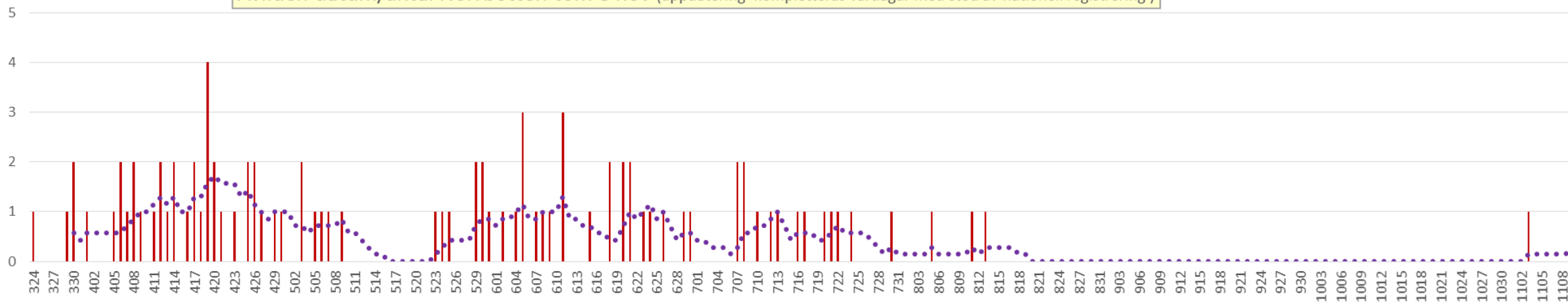
- Trenden med ökning i länets sydöstra kommuner är otvetydig.
- Mer än fördubblat antal fall i Boden och Luleå senaste veckan.
- Kraftig ökning även i Piteå och Haparanda.
- Högst incidens (fall per antal i befolkningen) under v 45 hade Haparanda – Boden – Piteå – Luleå.
- Lugnt läge i gränskommunerna förutom Haparanda.
- Relativt lägre ökningstakt i inlandskommunerna inklusive Malmfälten.

Färre har avlidit i verifierad covid-19 i Norrbotten under sensommaren – hösten. Nu riskeras ökande dödstal.

Viss tidsfördröjning kan dock förekomma i rapporteringen

(Avliden i covid-19 = konstaterad covid-19 inom 30 dagar innan dödsfall)

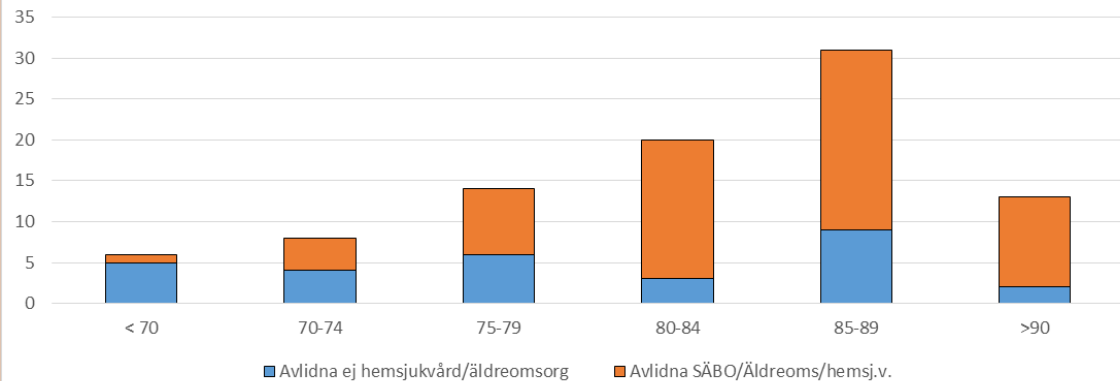
Avliden datum/antal Norrbotten tom 8 nov (uppdatering kompletteras vardagar med stöd av nationell registrering )



n = 92

Det är ff.a äldre som avlider i covid-19-infektion. Av de 92 rapporterade dödsfallen hade 68 % äldreomsorg eller hemsjukvård.

Anm. avlidna BD - vård- och omsorgsbehov (anm. t.o.m. 8 november)



Anm. avlidna kön/ålder tom 8 november

