

Covid-19-situationen i Norrbotten

(201116)

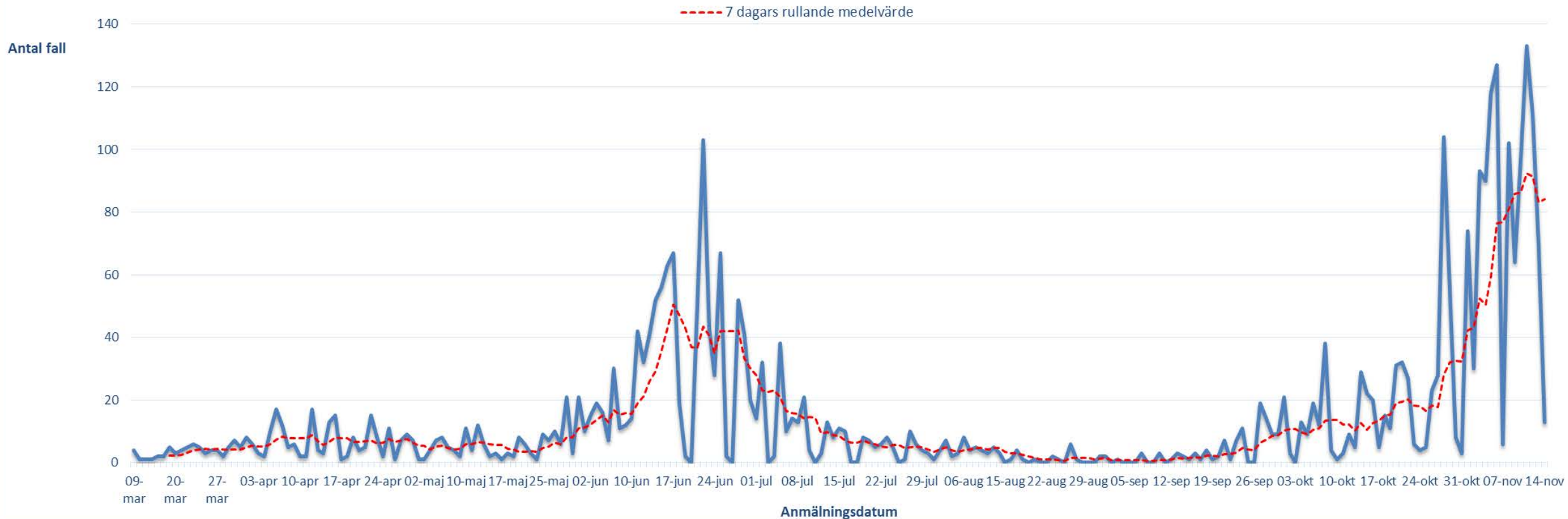
Anders Nystedt

Smittskydd Norrbotten

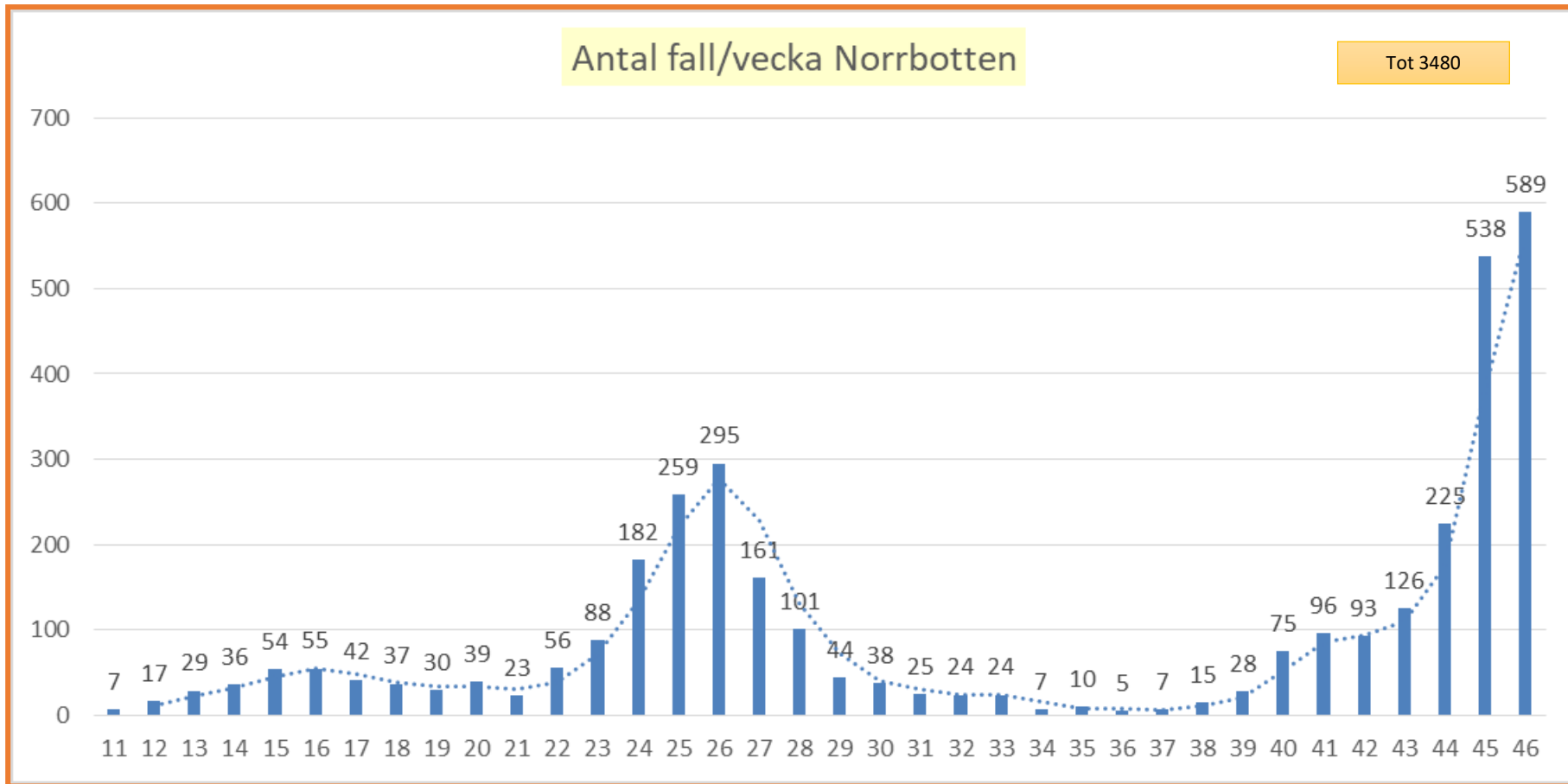


Antalet konstaterade covid-19-fall per dag i Norrbotten. Kraftig ökning noteras sedan slutet av september

Covid-19 fall Norrbotten/dag 2020



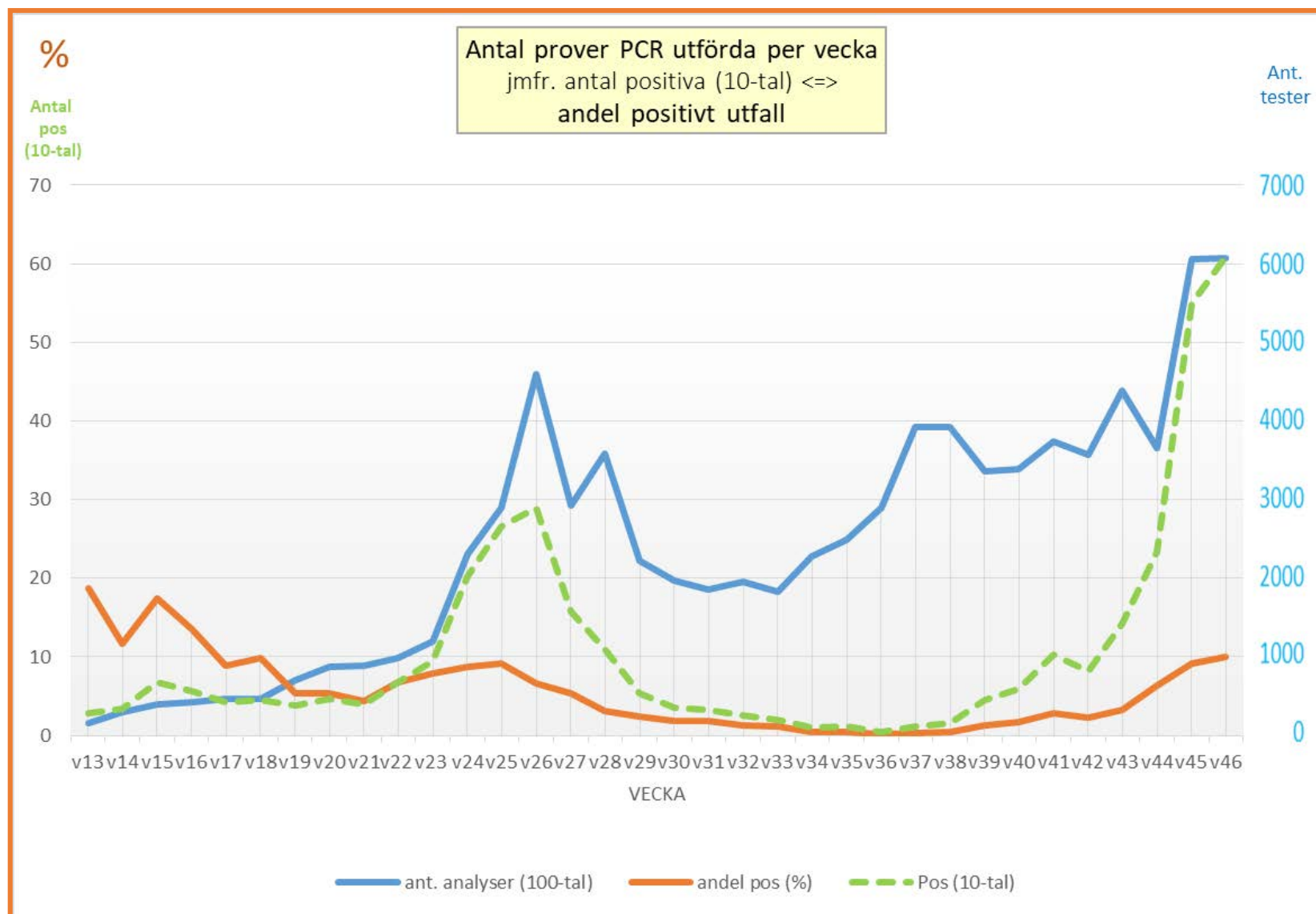
Här anges fall anmälda enligt Smittskyddslagen per vecka



Antalet fall hade sannolikt kunnat varit något högre v 46 men lab-kapaciteten har inte riktigt räckt till för att köra det kraftigt ökade antalet prover.

Antal analyserade prov (blå) ⇔ andel positiva (orange) jmf. antal konstaterade fall (grön)

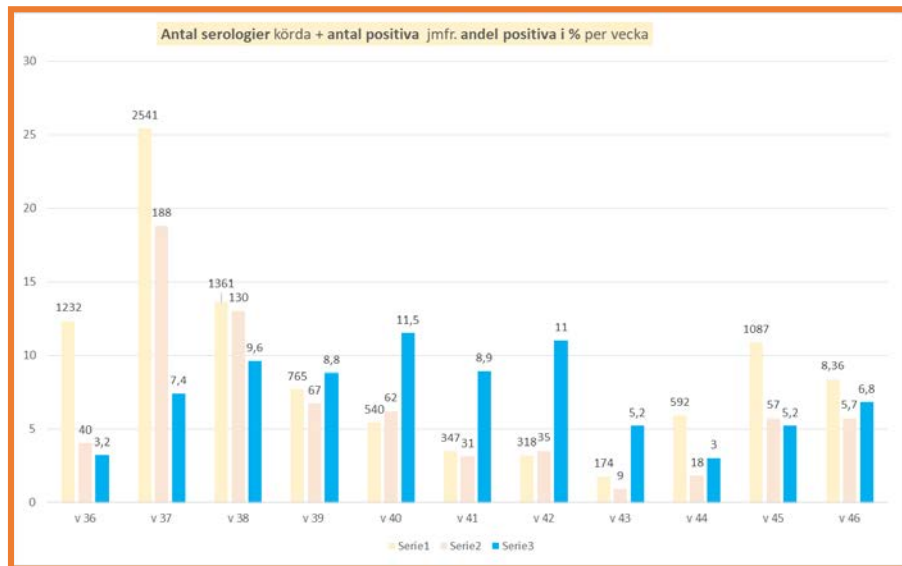
Fortsatt hög provtagningsvilja i länet. Viss stas i analyskapacitet. V 46 provtogs 2,4 % av länets befolkning. 10,0 % positiva



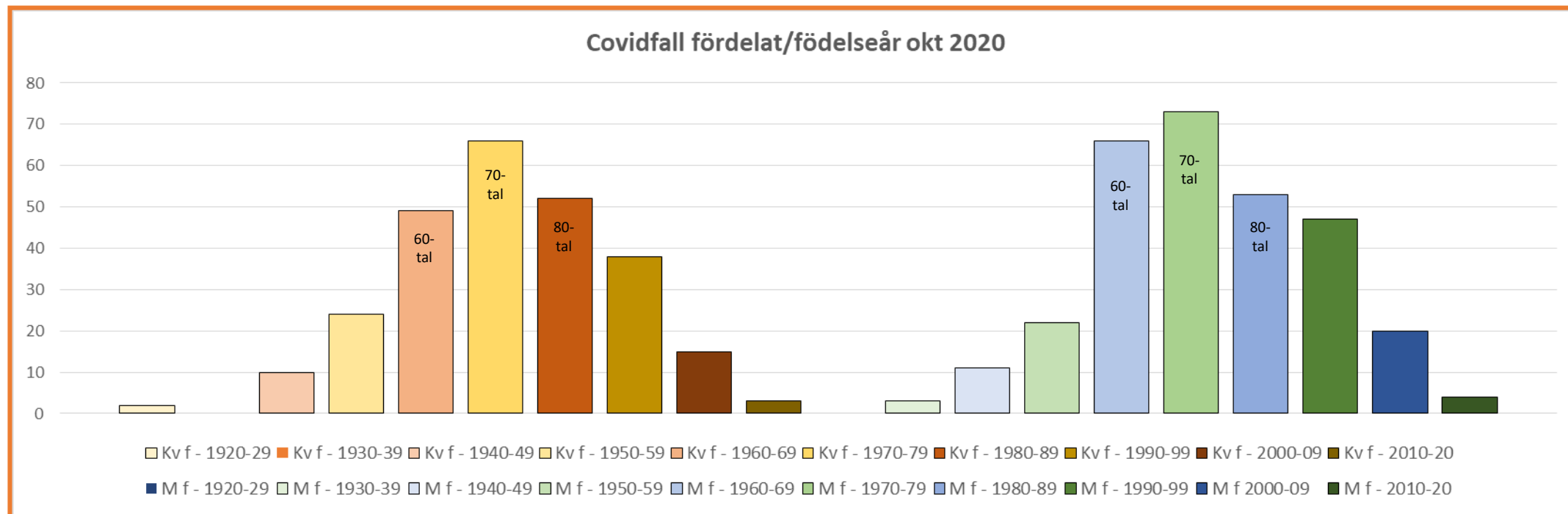
Statistik över antal analyserad serologier (antikroppstest) utförda samt andel positiva.
Serologisk provtagning har erbjudits allmänheten från och med v 36.

- ❖ Under v 46 har 836 serologier (jmf. 1087 v 45) analyserats
 - 57 har utfallit positiva
 - 6,8 % positiva (jmf. 5,2 % positiva v 45)

- ❖ Mellan veckorna 19-46 har 16 642 serologier analyserats (t.o.m. v 35 mest på vård- och omsorgspersonal samt på klinisk indikation).
 - 1018 har utfallit positiva
 - 6,1 % positiva



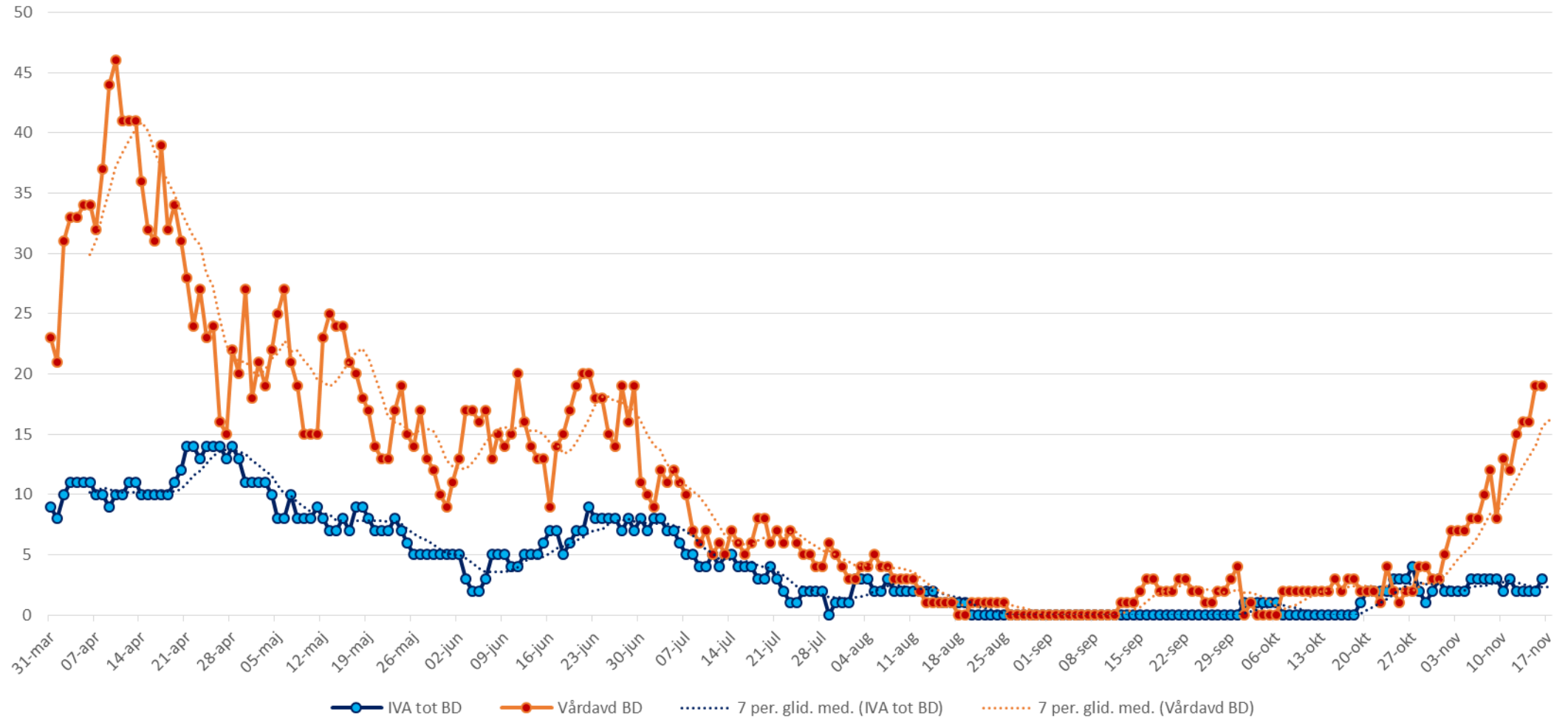
Vilka har smittas (och vart har man smittas) i Norrbotten – åldersgrupper och kön. Statistik för oktober månad



Vart smittades man? På jobbet. På kalaset. I familjen. På resan. Men på senare tid nu oftare "på byn" = oklart var?

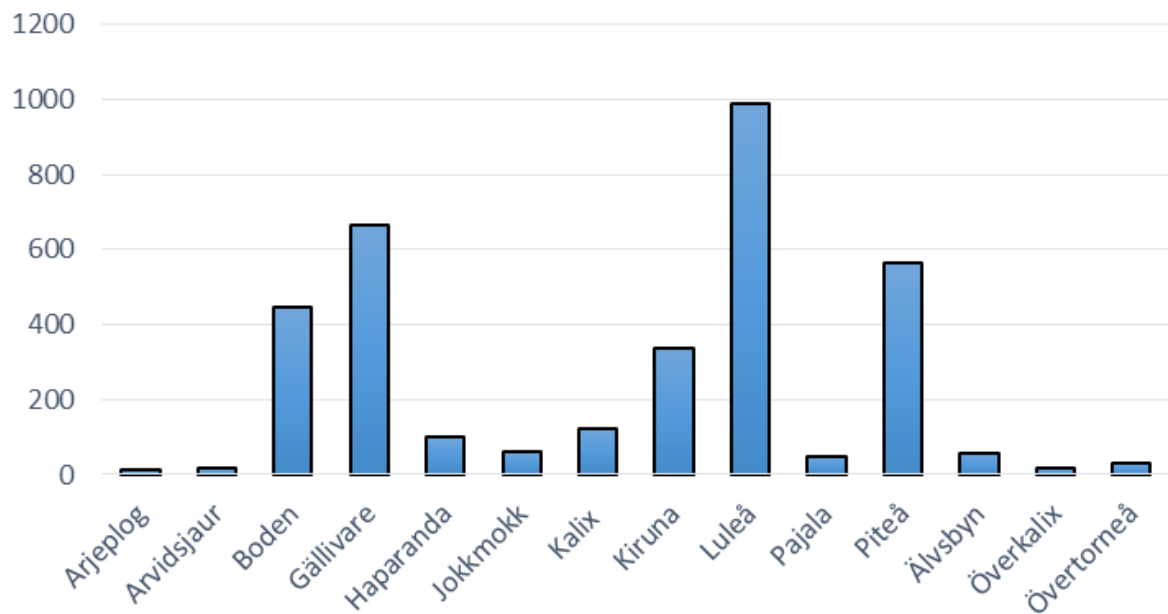
Belastningen på slutenvården ökar kraftigt de senaste veckorna

Antal vårdade IVA - vårdavdelning BD

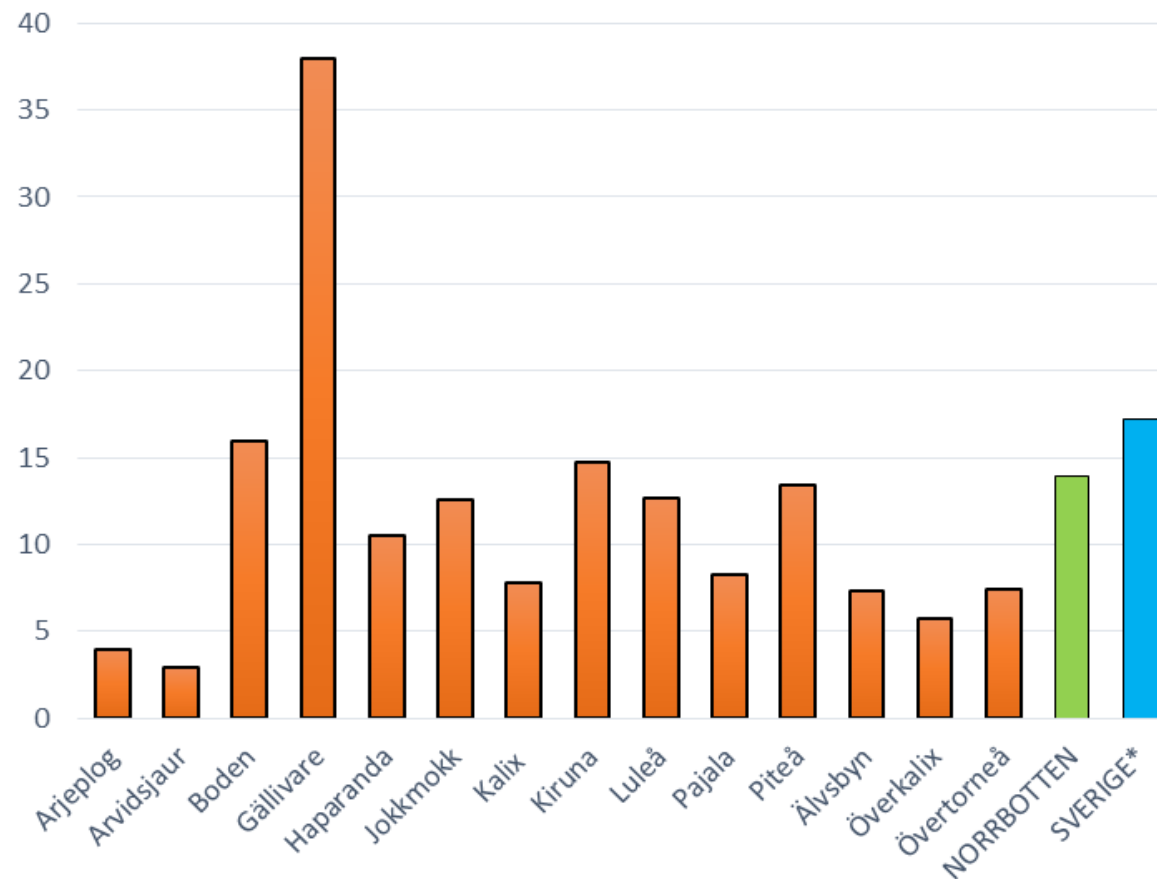


Antalet fall + incidens per kommun över hela epidemin

Ant konstaterade fall per kommun t.o.m. v 46



INCIDENS per 1000 inv. och kommun t.o.m. v 46 (jmf Norrbotten/Sverige)



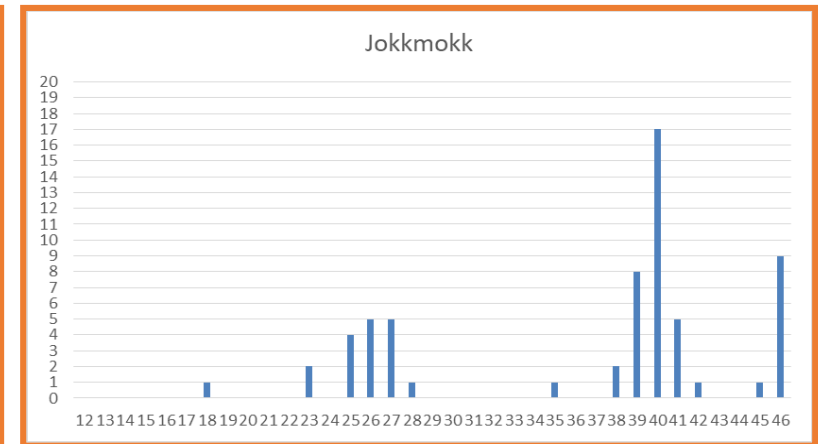
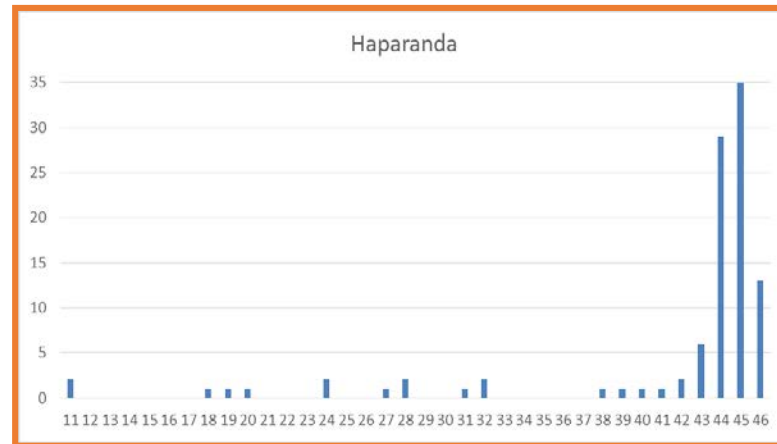
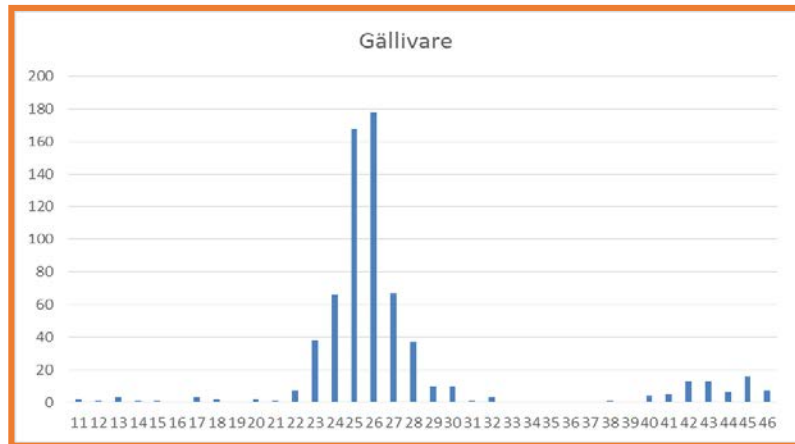
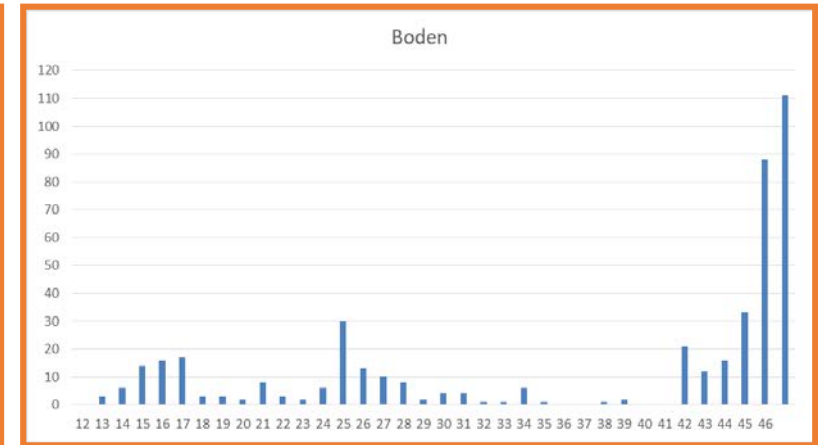
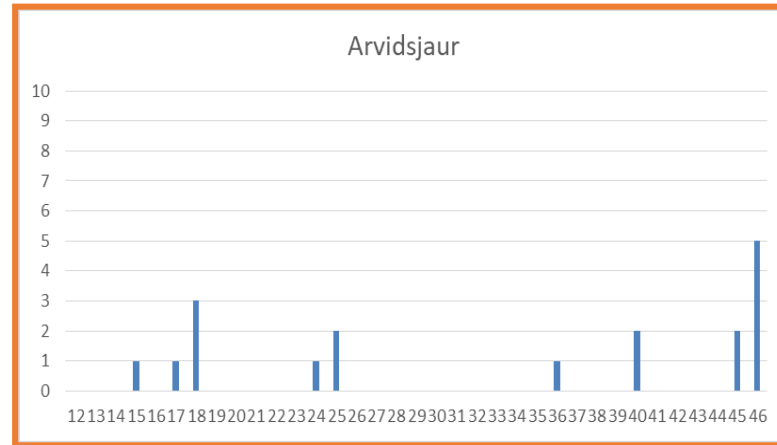
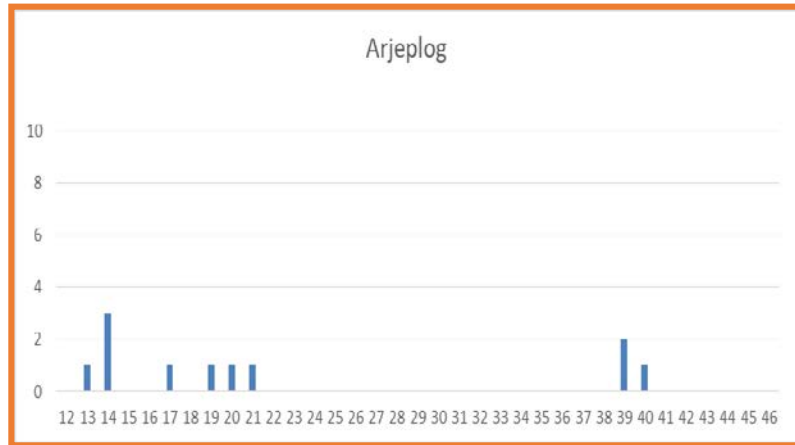
*Sverigedata från fredag 13 november

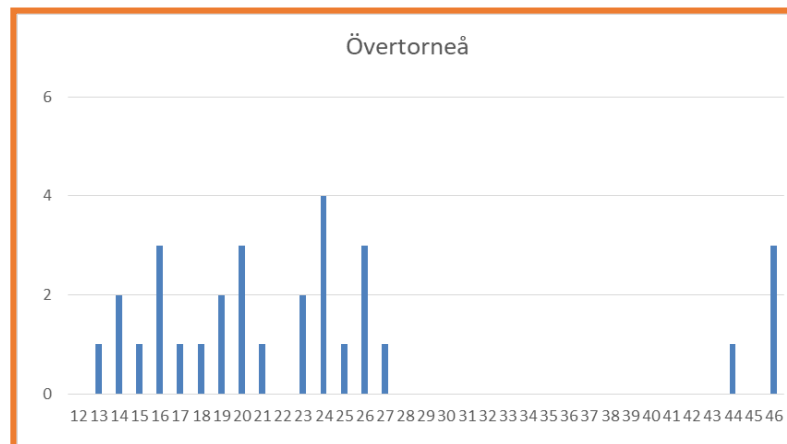
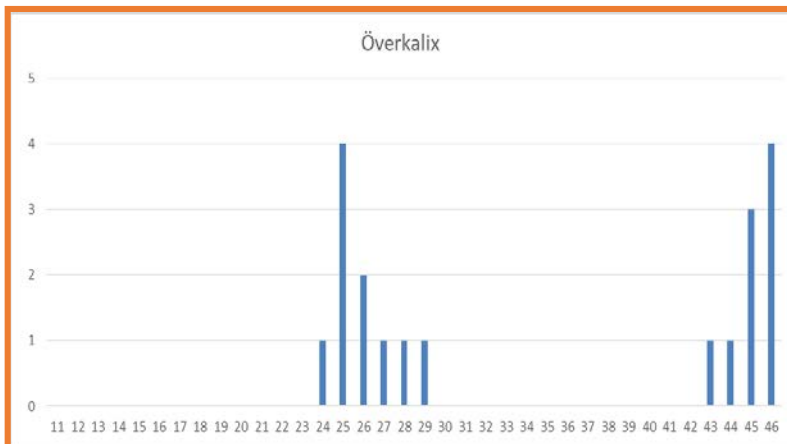
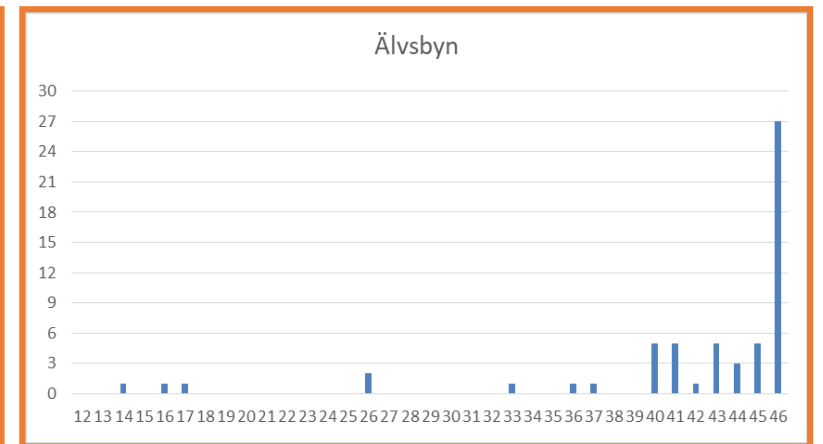
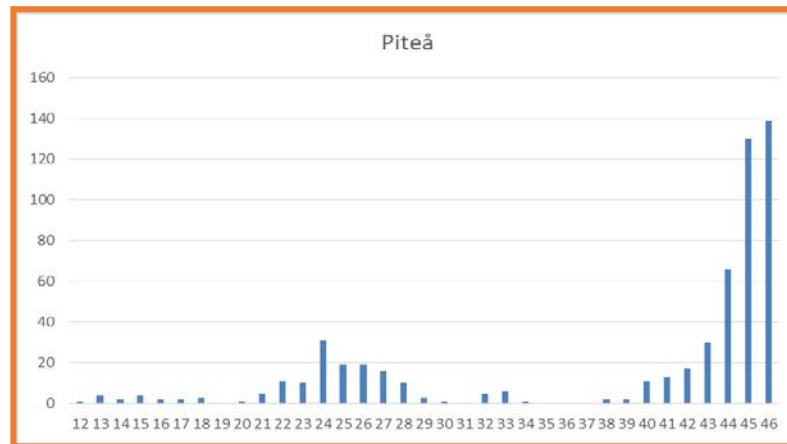
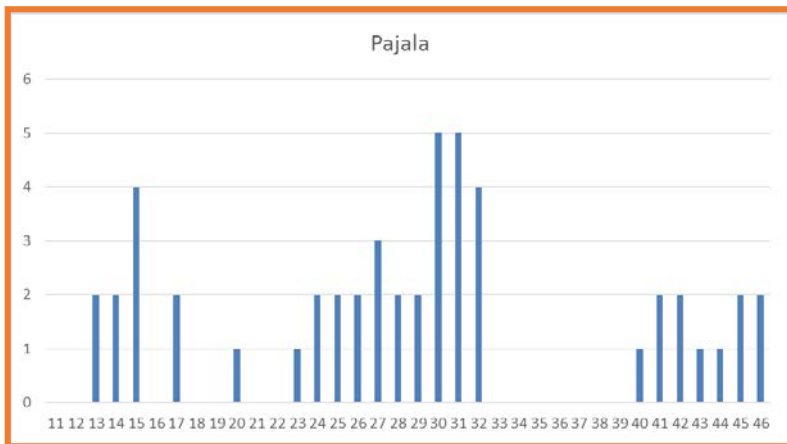
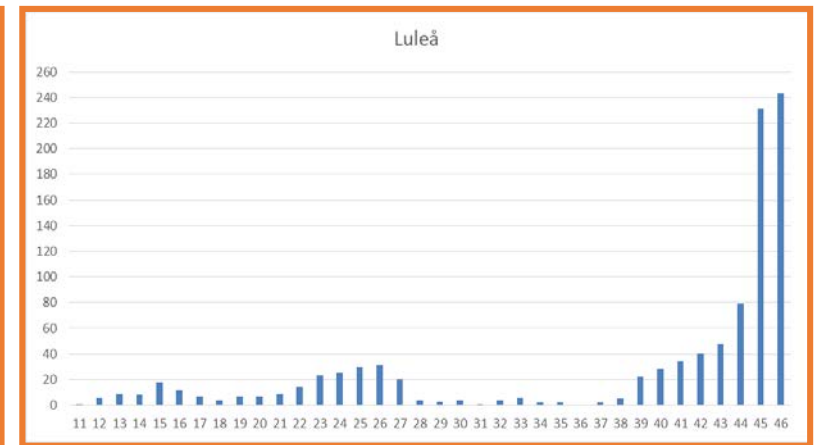
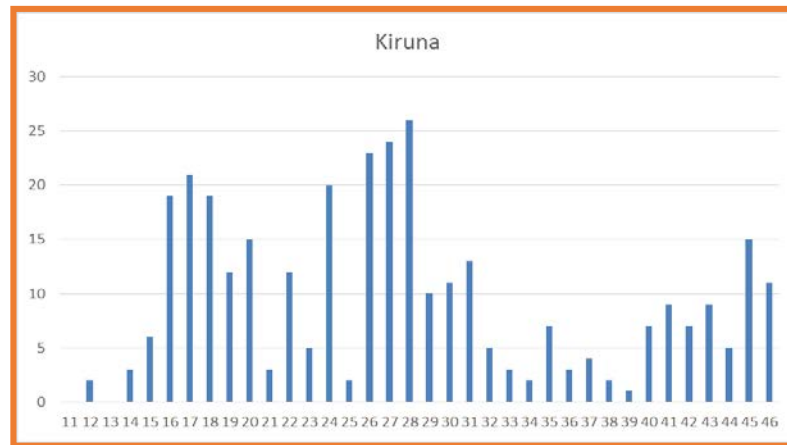
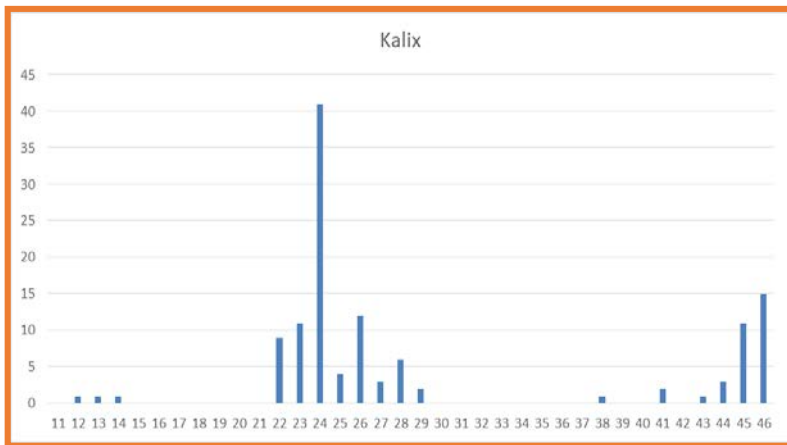
Incidens per kommun (samt hela länet + Sverige) – under hela epidemin jmf. den senaste/de två senaste veckorna

KOMMUN	Arjeplog	Arvidsjaur	Boden	Gällivare	Haparanda	Jokkmokk	Kalix	Kiruna	Luleå	Pajala	Piteå	Älvsbyn	Överkalix	Övertorneå	NORRBOTTEN	SVERIGE*
INCIDENS per 1000 inv.	3,95	2,89	15,9	38	10,5	12,6	7,82	14,7	12,7	8,26	13,4	7,31	5,73	7,44	13,9	17,2
Antal fall	11	18	447	666	102	62	124	336	989	50	566	59	19	32	3480	177 355
Invånare (31 dec 2019)	2785	6220	28080	17529	9685	4923	15866	22867	78105	6052	42281	8066	3315	4299	250093	10327589
Nya fall v 46	0	5	110	7	13	9	15	11	243	2	139	27	4	3	589	30 894
Incidens per 1000 inv. v 46	0	0,8	3,92	0,4	1,34	1,83	0,95	0,48	3,11	0,33	3,29	3,35	1,21	0,7	2,36	2,99
Nya fall v 45+46	0	6	198	23	48	10	26	26	474	4	269	32	7	3	1127	
X-incidens/v över 2 veckor	0	0,48	3,53	0,66	2,48	1,05	0,82	0,57	3,03	0,33	3,18	1,98	1,06	0,35	2,25	
Incidens per vecka markeras:			< 0,5‰	> 0,5‰	> 1,5‰	> 3,0‰										

*Sverigedata fredag 6/11 - fredag 13/11

Fall per vecka per kommun (OBS! Olika skalor).



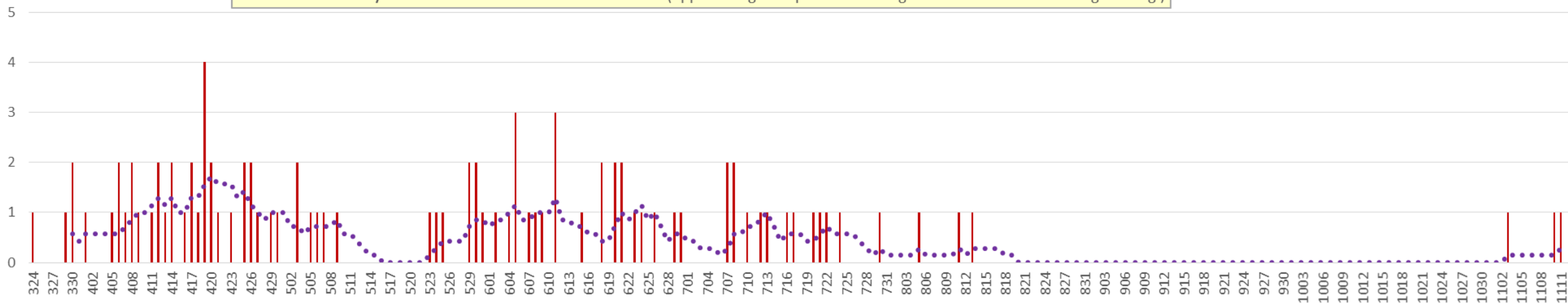


- Smittspridningen fortsatt hög i länets sydöstra kommuner.
- Kraftig ökning noteras ffa i Älvsbyn efter utbrottsituation.
- Boden, Älvsbyn, Piteå och Luleå har alla en situation där > 3 % av befolkningen konstaterats smittade senaste veckan.
- Dessa fyra kommuner har högre smitttotal än riksgenomsnittet.
- Situationen i Haparanda tendera lugna ner sig.
- Lugnt läge i övriga gränskommuner.
- Jokkmokk signalerar lite på nytt.
- I övrigt relativt måttlig smittspridning i inlandskommunerna inklusive Malmfälten.

Färre har avlidit i verifierad covid-19 i Norrbotten under sensommaren – hösten. Nu noteras tendens till ökande dödstal.

Viss tidsfördröjning kan förekomma i rapporteringen
(Avliden i covid-19 = konstaterad covid-19 inom 30 dagar innan dödsfall)

Avliden datum/antal Norrbotten tom 15 nov (uppdatering kompletteras vardagar med stöd av nationell registrering)



n = 94

Det är ff.a äldre som avlider i covid-19-infektion.

