

Covid-19-situationen i Norrbotten

(201123)

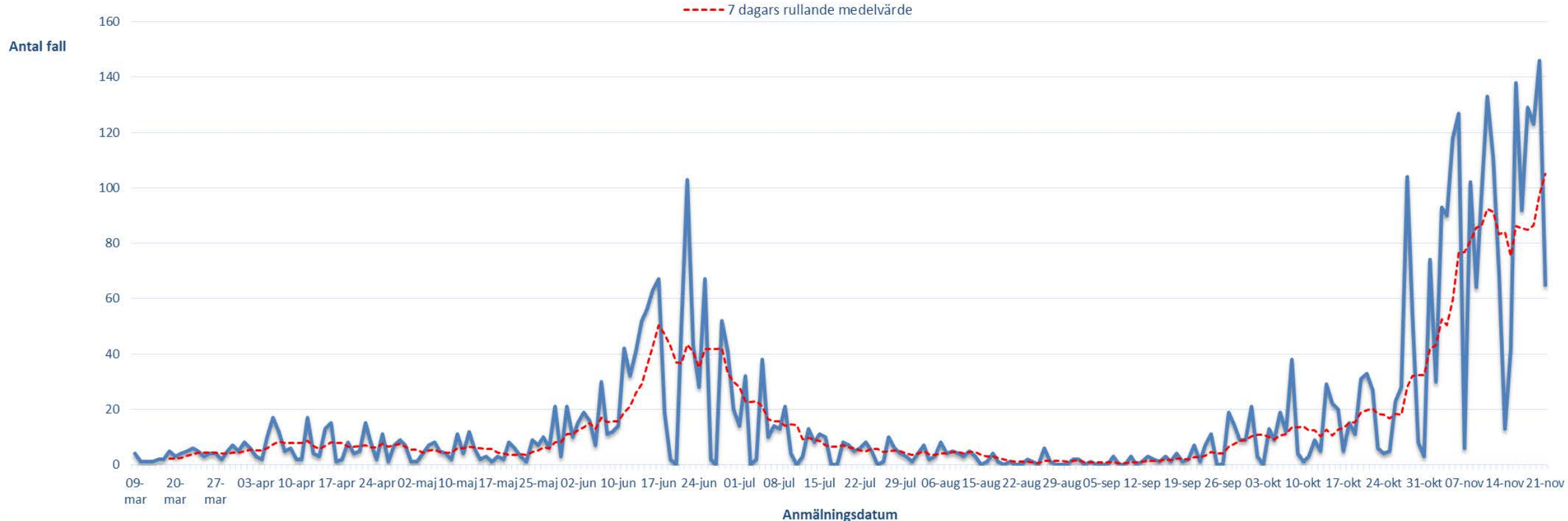
Anders Nystedt

Smittskydd Norrbotten

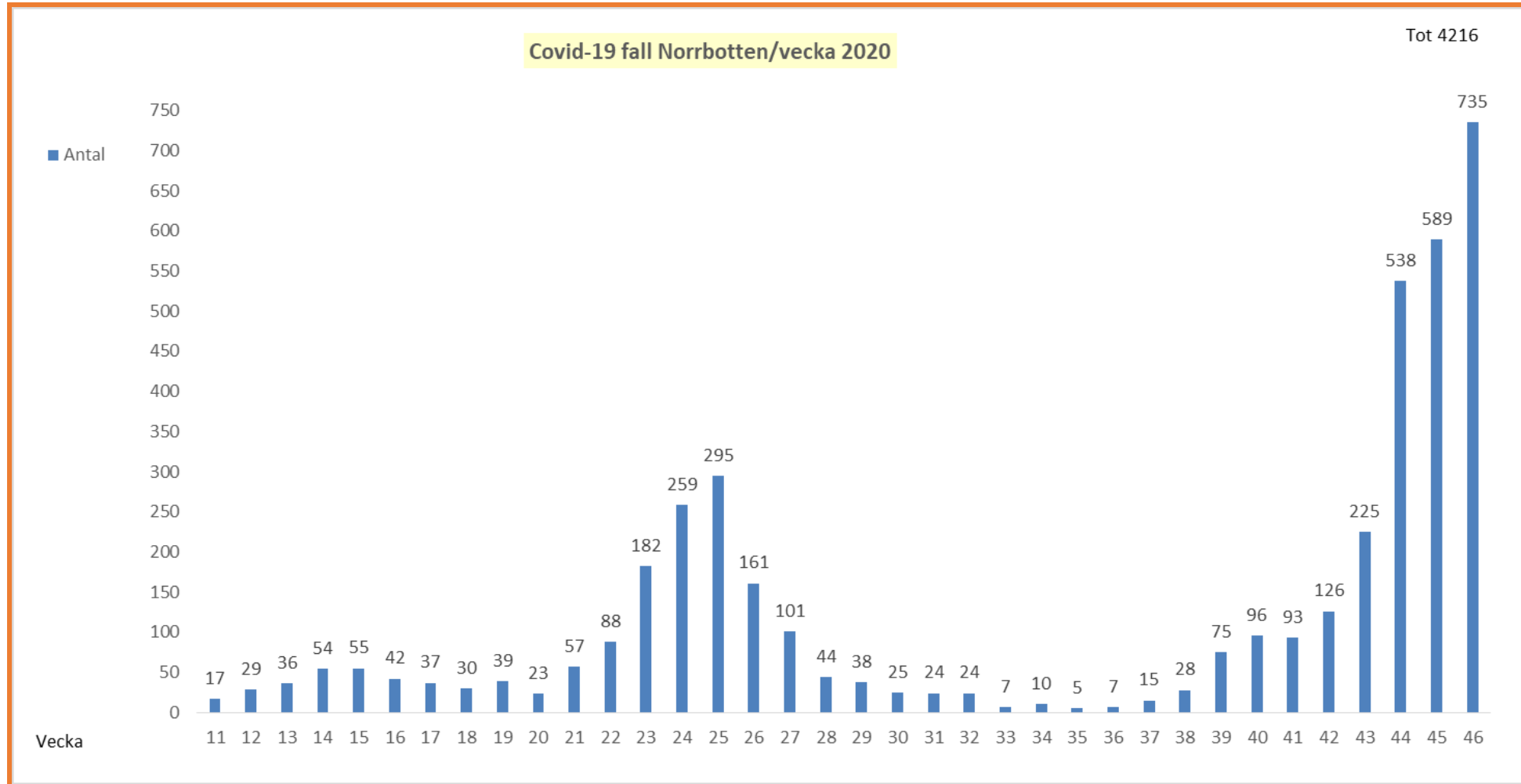


Antalet konstaterade covid-19-fall per dag i Norrbotten. Kraftig ökning noteras sedan slutet av september

Covid-19 fall Norrbotten/dag 2020



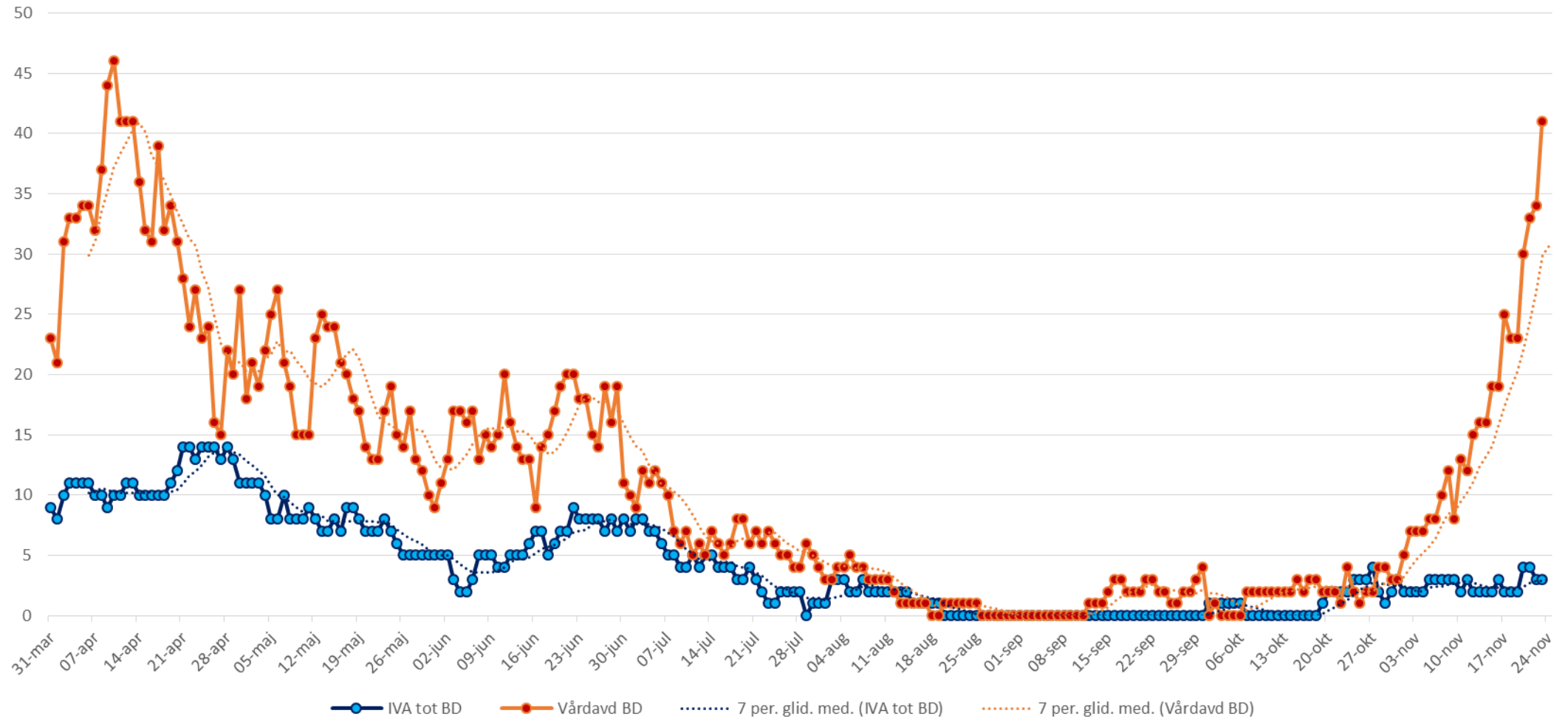
Här anges fall anmälda enligt Smittskyddslagen per vecka



Antalet fall hade sannolikt kunnat varit något högre v 46 och 47 men lab-kapaciteten har inte riktigt räckt till för att köra det kraftigt ökade antalet prover.

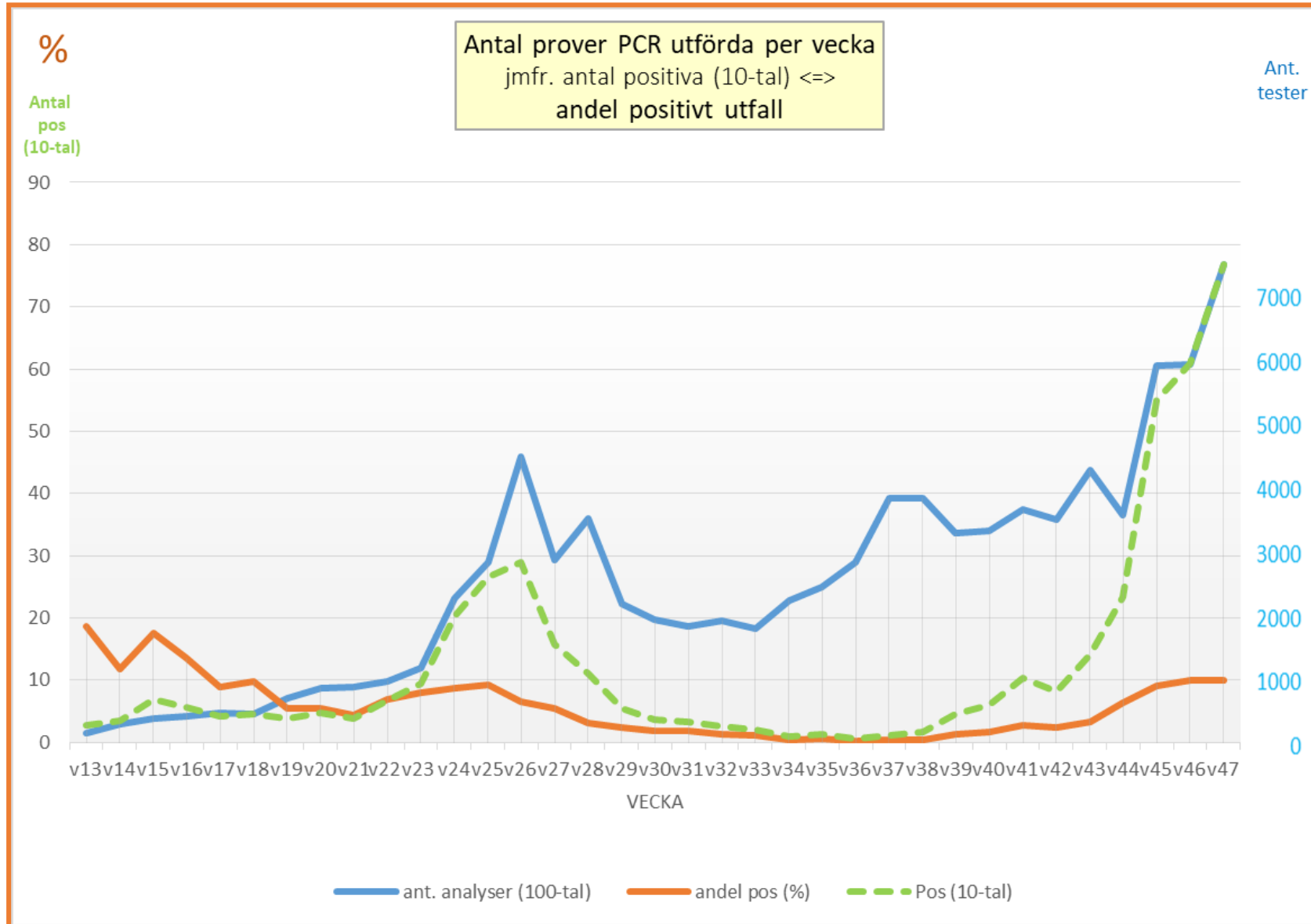
Belastningen på slutenvården ökar kraftigt de senaste veckorna

Antal vårdade IVA - vårdavdelning BD



Antal analyserade prov (blå) ⇔ andel positiva (orange) jmf. antal konstaterade fall (grön)

Fortsatt hög provtagningsvilja i länet. Viss stas i analyskapacitet. V 47 provtogs 3,1 % av länets befolkning. 10,0 % positiva



- 5703 PCR (74 %) A23 lab
- 1973 PCR (26 %) SY

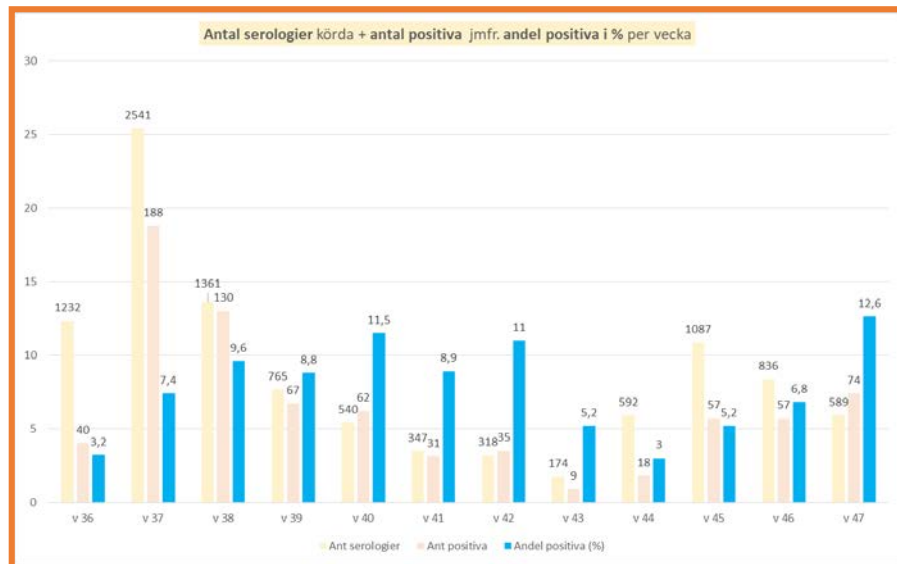
7676
768 st

10,0 %

Statistik över antal analyserad serologier (antikroppstest) utförda samt andel positiva.
Serologisk provtagning har erbjudits allmänheten från och med v 36.

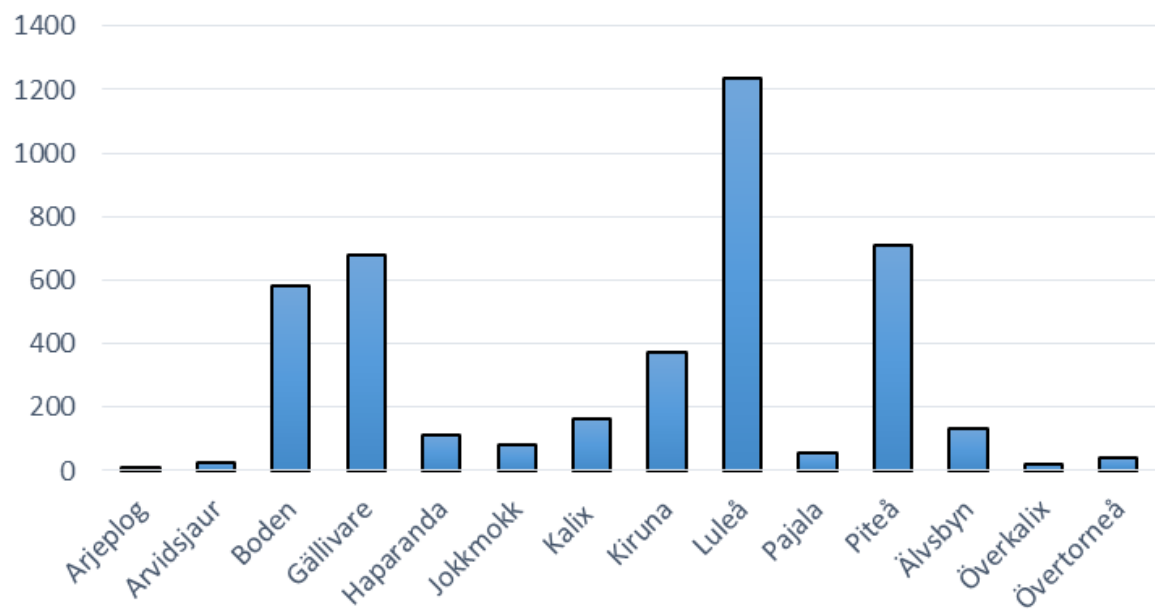
- ❖ Under v 47 har 589 serologier (jmf. 836 v 46) analyserats
 - 74 har utfallit positiva
 - 12,6 % positiva (jmf. 6,8 % positiva v 46)

- ❖ Mellan veckorna 19-47 har 17 231 serologier analyserats (t.o.m. v 35 mest på vård- och omsorgspersonal samt på klinisk indikation).
 - 1092 har utfallit positiva
 - 6,3 % positiva

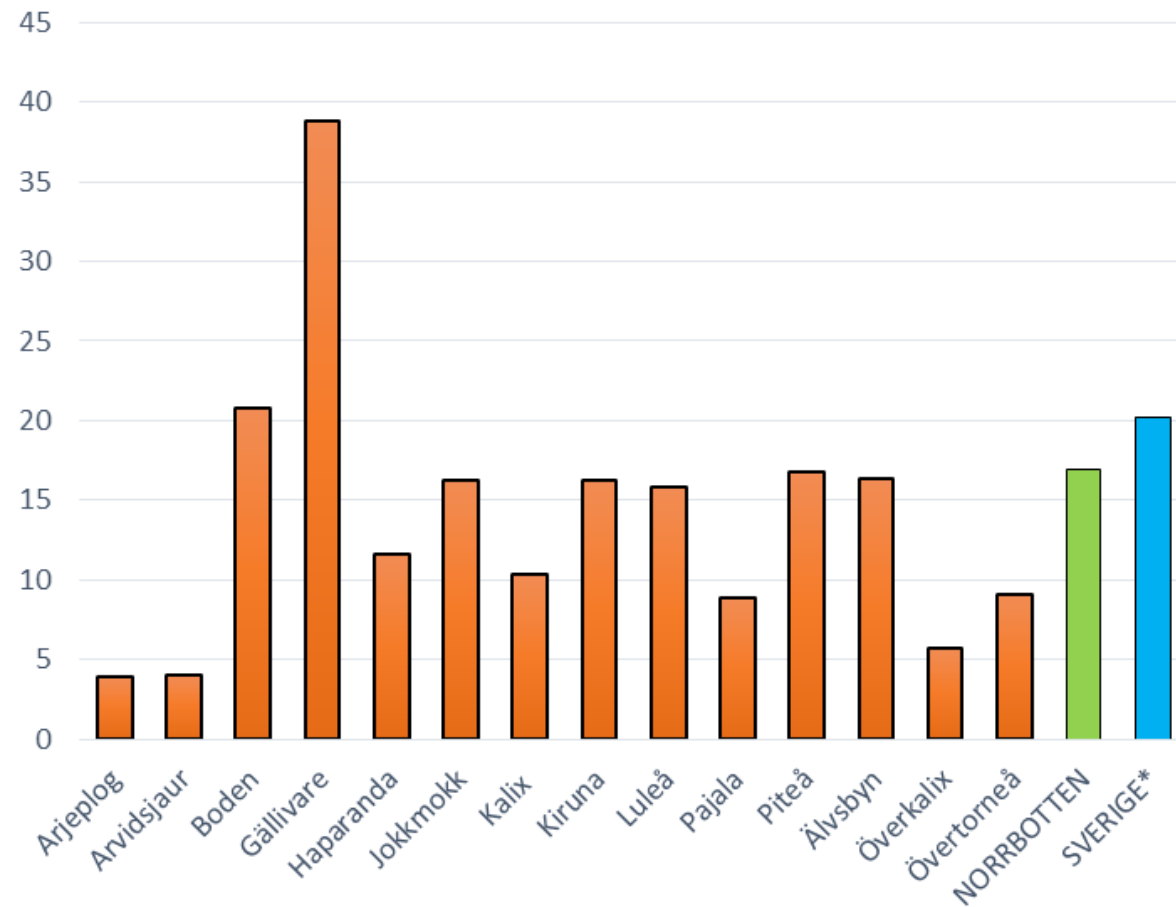


Antalet fall + incidens per kommun över hela epidemin

Ant konstaterade fall per kommun t.o.m. v 47



INCIDENS per 1000 inv. och kommun t.o.m. v 47 (jmftr Norrbotten/Sverige)



*Sverigedata från fredag 20 november

Incidens per kommun (samt hela länet + Sverige) – under hela epidemin jmf. den senaste/de två senaste veckorna

KOMMUN	Arjeplog	Arvidsjaur	Boden	Gällivare	Haparanda	Jokkmokk	Kalix	Kiruna	Luleå	Pajala	Piteå	Älvsbyn	Överkalix	Övertorneå	NORRBOTTEN	SVERIGE*
INCIDENS per 1000 inv.	3,95	4,02	20,8	38,8	11,6	16,3	10,3	16,2	15,8	8,92	16,8	16,4	5,73	9,07	16,9	20,2
Antal fall	11	25	584	680	112	80	163	371	1235	54	711	132	19	39	4216	208 295
Invånare (31 dec 2019)	2785	6220	28080	17529	9685	4923	15866	22867	78105	6052	42281	8066	3315	4299	250093	10327589
Nya fall v 46	0	7	138	14	10	18	39	35	242	4	148	73	0	7	672	30 940
Incidens per 1000 inv. v 46	0	1,13	4,91	0,8	1,03	3,66	2,46	1,53	3,1	0,66	3,5	9,05	0	1,63	2,69	3
Nya fall v 45+46	0	12	248	21	23	27	54	46	485	6	287	100	4	10	1261	
X-incidens/v över 2 veckor	0	0,96	4,42	0,6	1,19	2,74	1,7	1	3,1	0,5	3,39	6,2	0,6	1,16	2,52	

Incidens per vecka markeras:

< 0,5‰

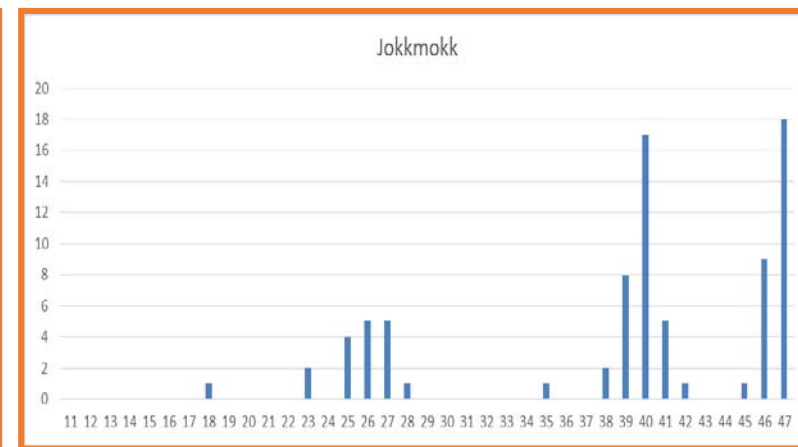
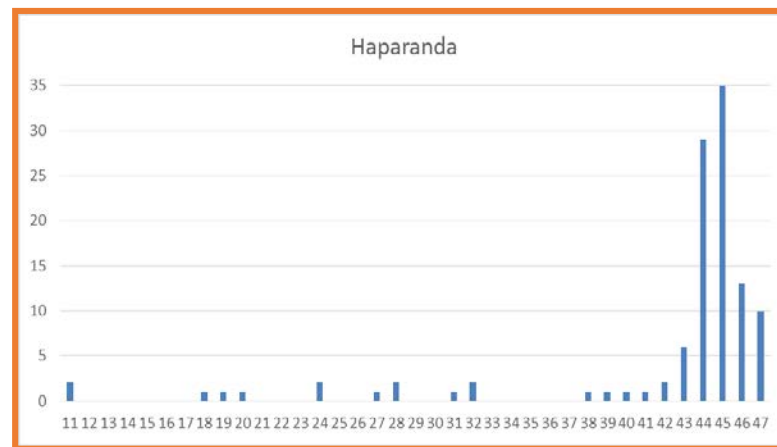
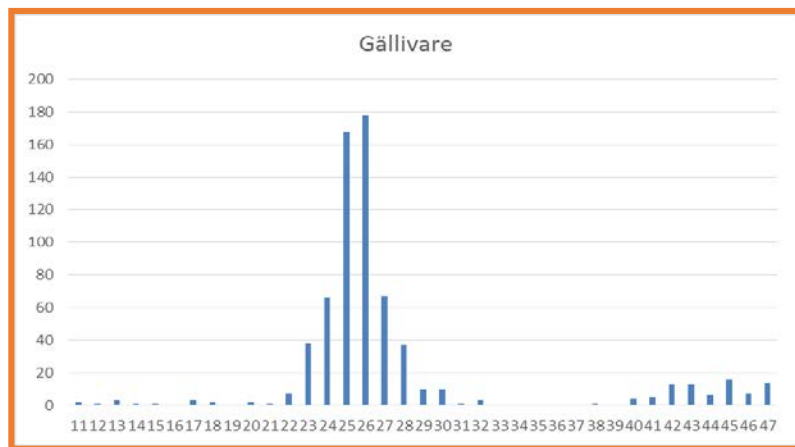
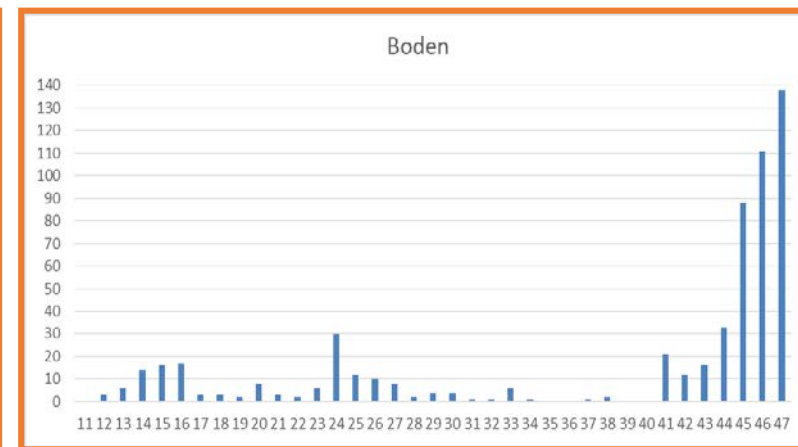
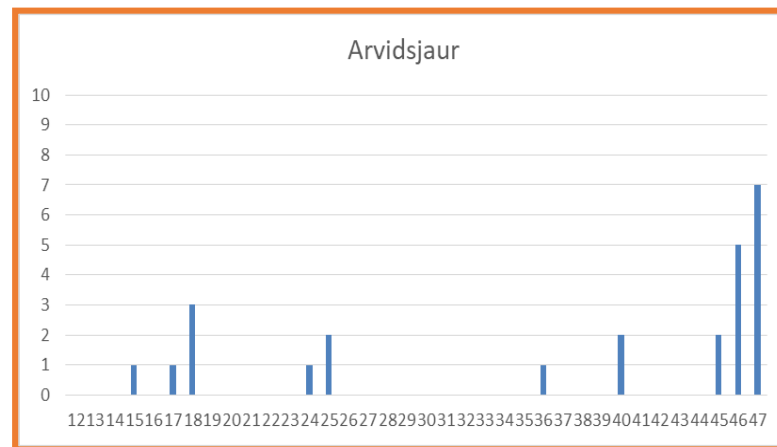
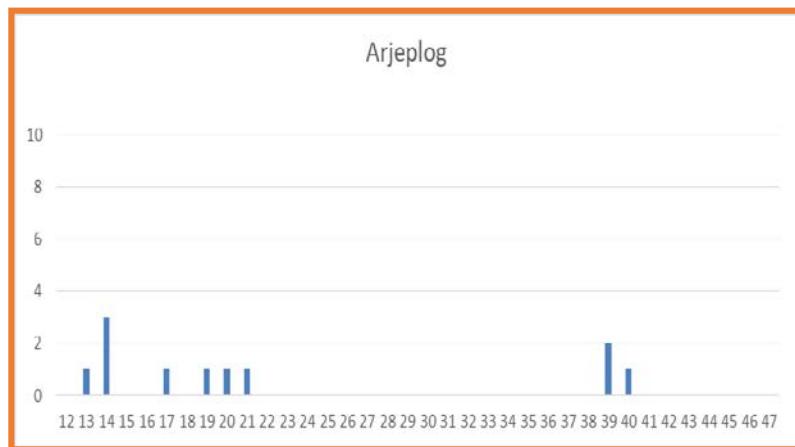
> 0,5‰

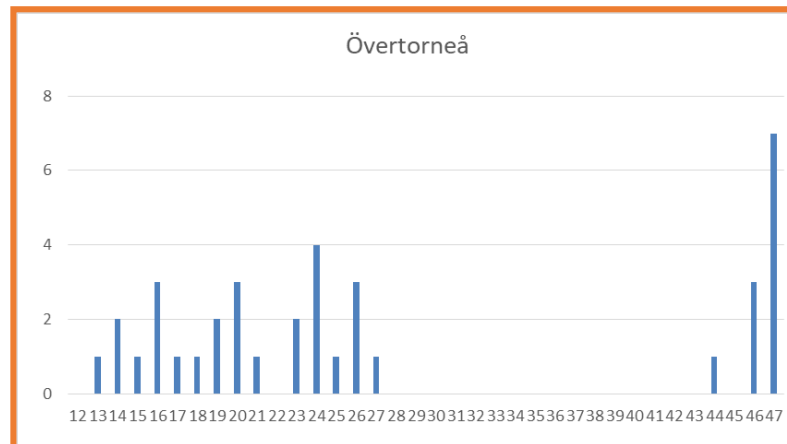
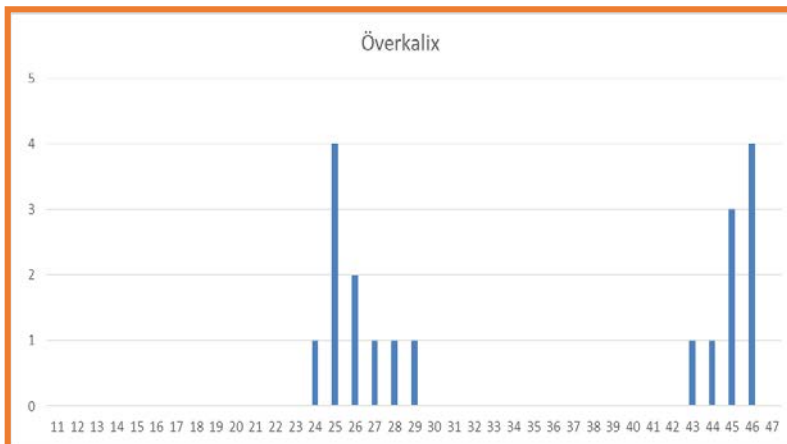
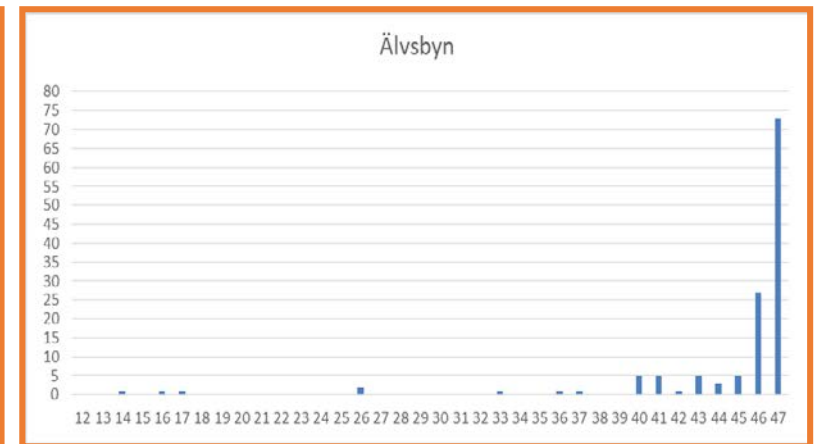
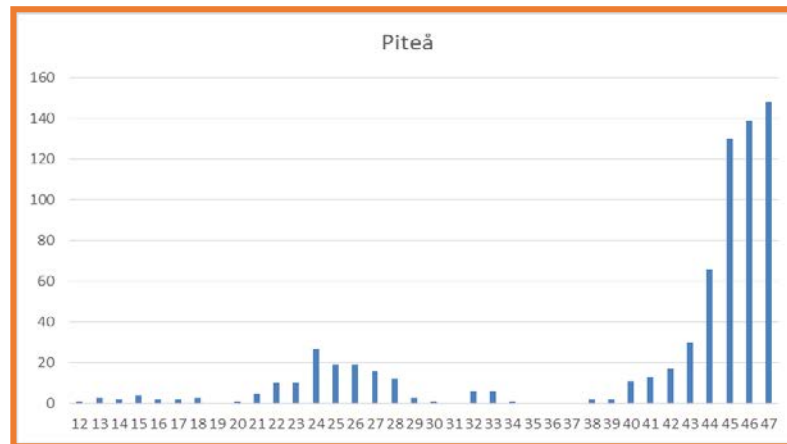
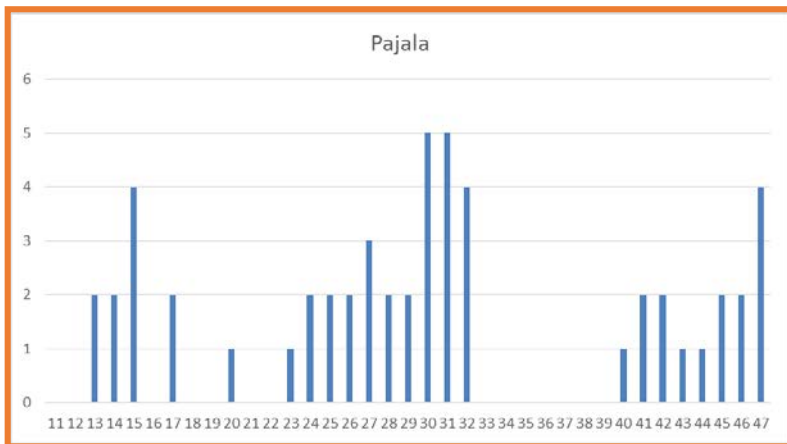
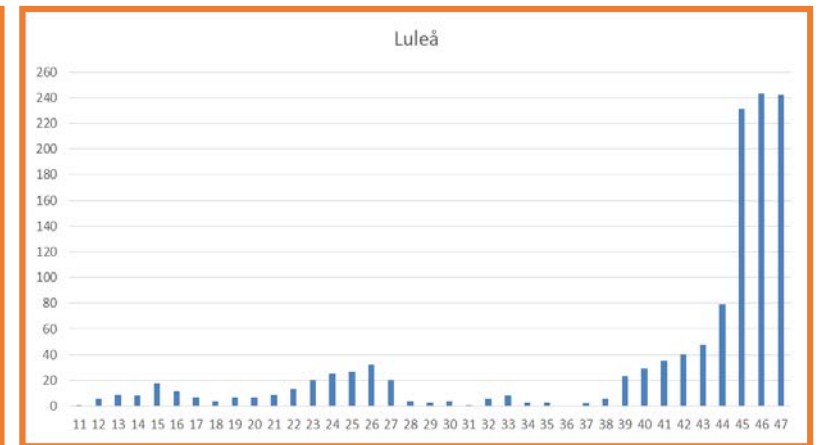
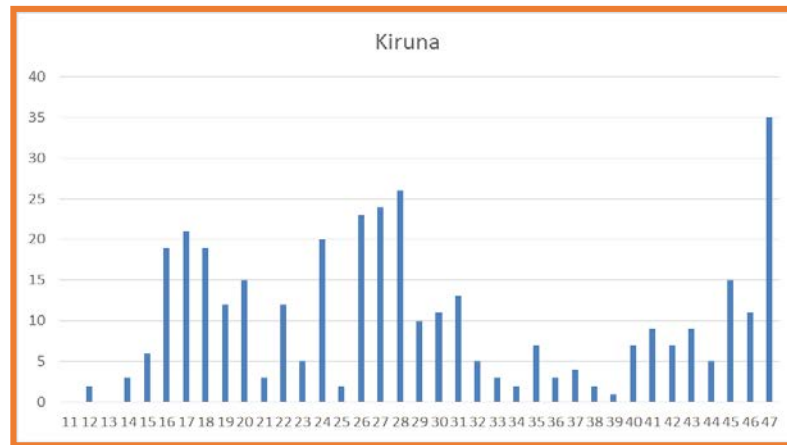
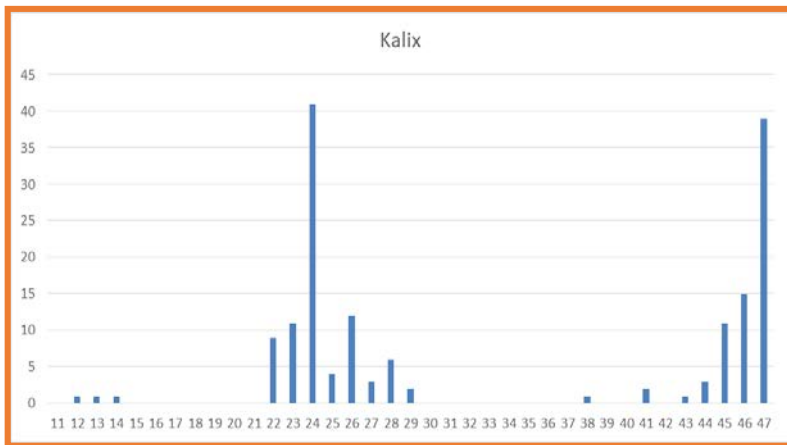
> 1,5‰

> 3,0 ‰

*Sverigedata fredag 13/11 - fredag 20/11

Fall per vecka per kommun (OBS! Olika skalor).



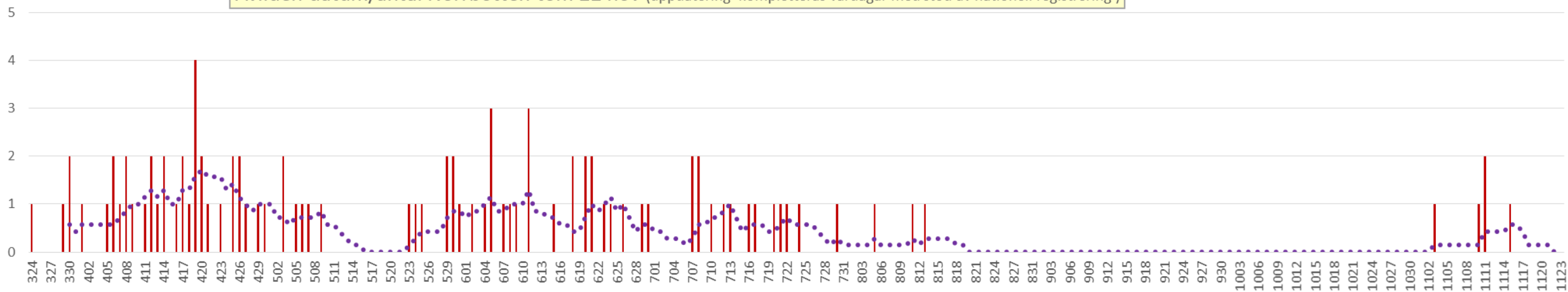


- Smittspridningen fortsatt hög och ökande i länets sydöstra kommuner. Ffa ökning i Älvsbyn efter utbrottssituation.
- Boden, Älvsbyn, Piteå och Luleå har alla en situation där > 3 % av befolkningen konstaterats smittade senaste veckan.
- Även Jokkmokk har hög incidens efter kluster i Vuollerim.
- Dessa fem kommuner har högre smitttotal än riksgenomsnittet.
- Kalix följer ökningen av smitttotalen vid kusten.
- Lugnt läge i gränskommunerna men Övertorneå signalerar lite.
- I malmfälten signalerar Kiruna på nytt.
- I övrigt relativt måttlig smittspridning i inlandskommunerna.

Färre har avlidit i verifierad covid-19 i Norrbotten under sensommaren – hösten. Nu noteras tendens till ökande dödstal.

Viss tidsfördröjning kan förekomma i rapporteringen
(Avliden i covid-19 = konstaterad covid-19 inom 30 dagar innan dödsfall)

Avliden datum/antal Norrbotten tom 22 nov (uppdatering kompletteras vardagar med stöd av nationell registrering)



n = 96

Det är ff.a äldre som avlider i covid-19-infektion.

