

# Covid-19-situationen i Norrbotten

(t.o.m. v 50 201214)

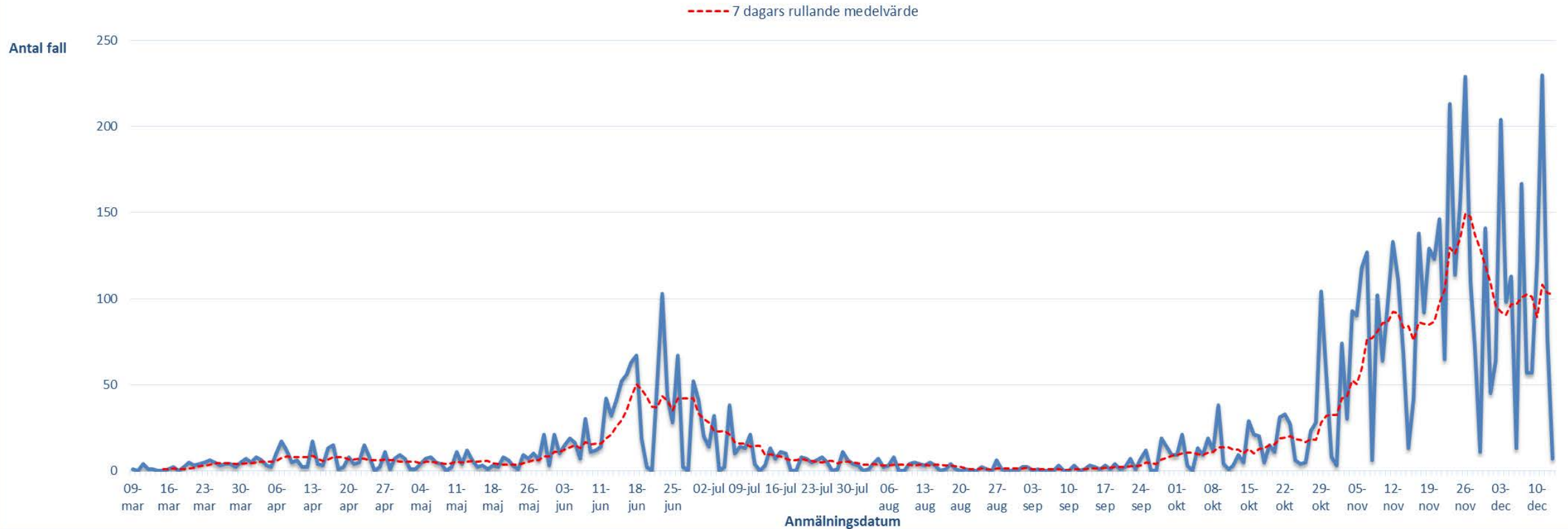
Anders Nystedt

Smittskydd Norrbotten



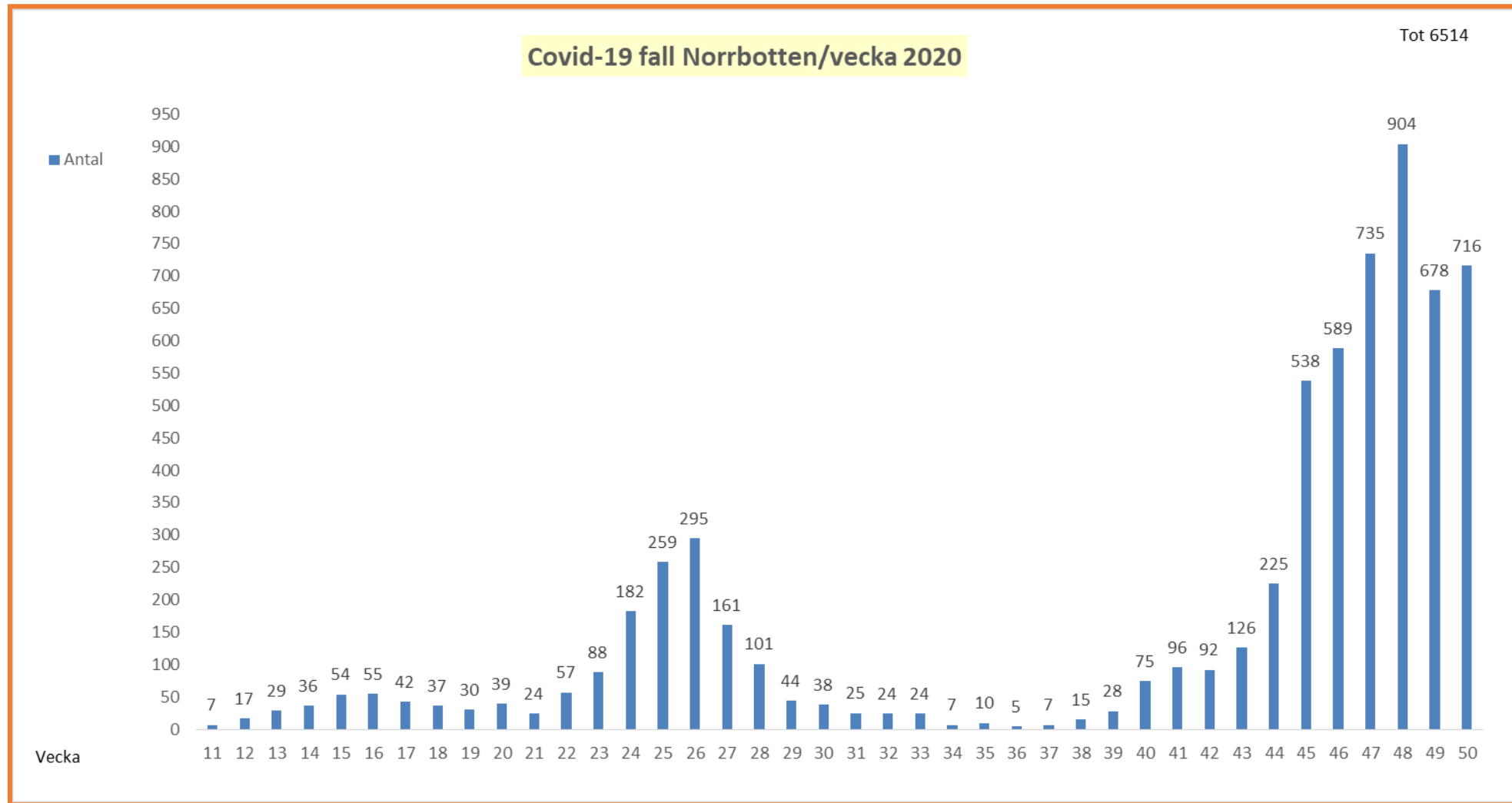
**Antalet konstaterade covid-19-fall per dag i Norrbotten.** Kraftig ökning noteras framför allt i oktober-november men tendens till stabilisering kan skönjas sedan tidigt i december, möjligen som resultat av följsamhet till skärpta Allmänna råd.

### Covid-19 fall Norrbotten/dag 2020



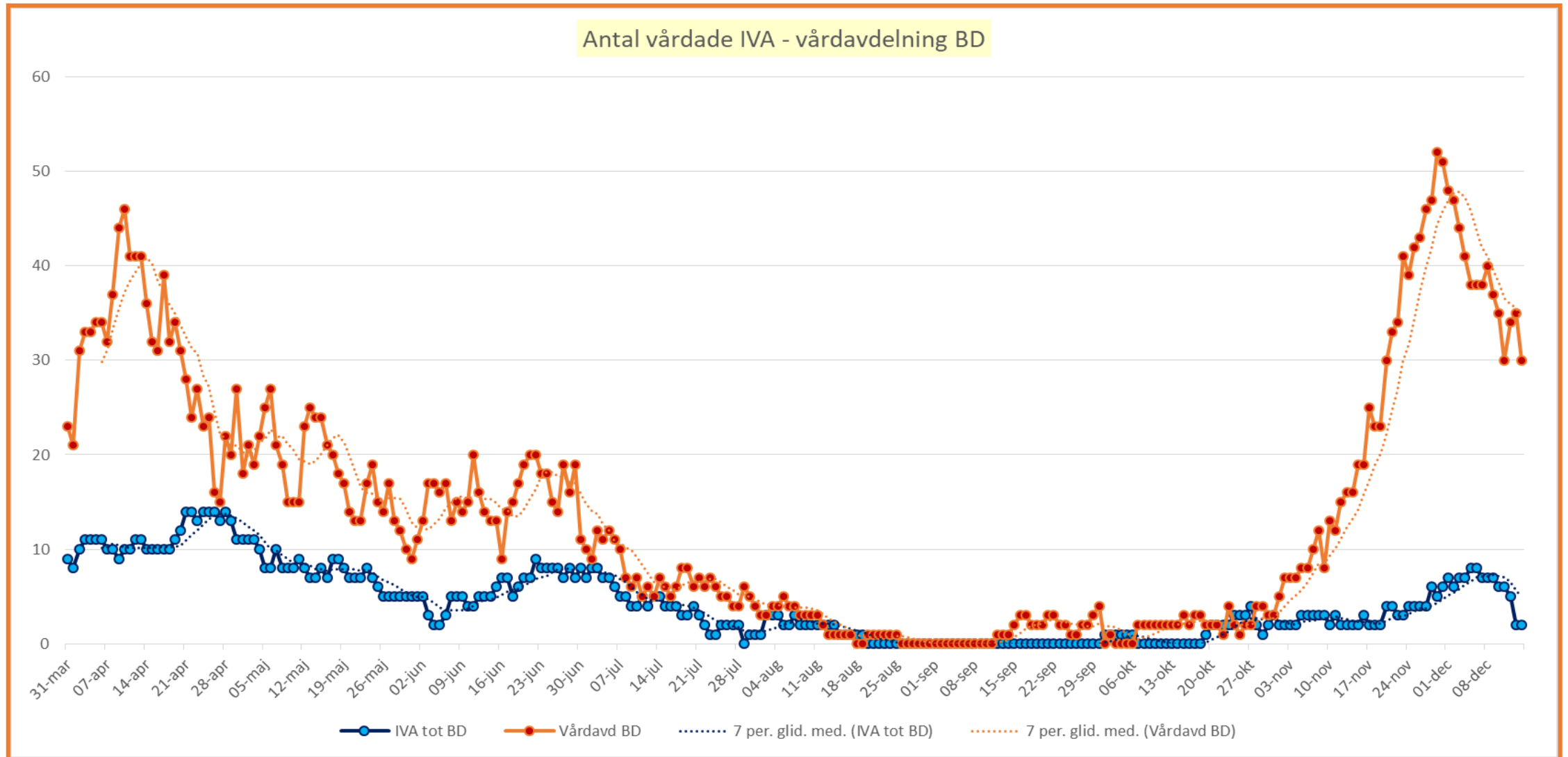
230 nyanmälda fall (fredag 11 december) är den högsta noteringen på ett dygn som vi sett under hela epidemin.

Här anges fall anmälda enligt Smittskyddslagen per vecka



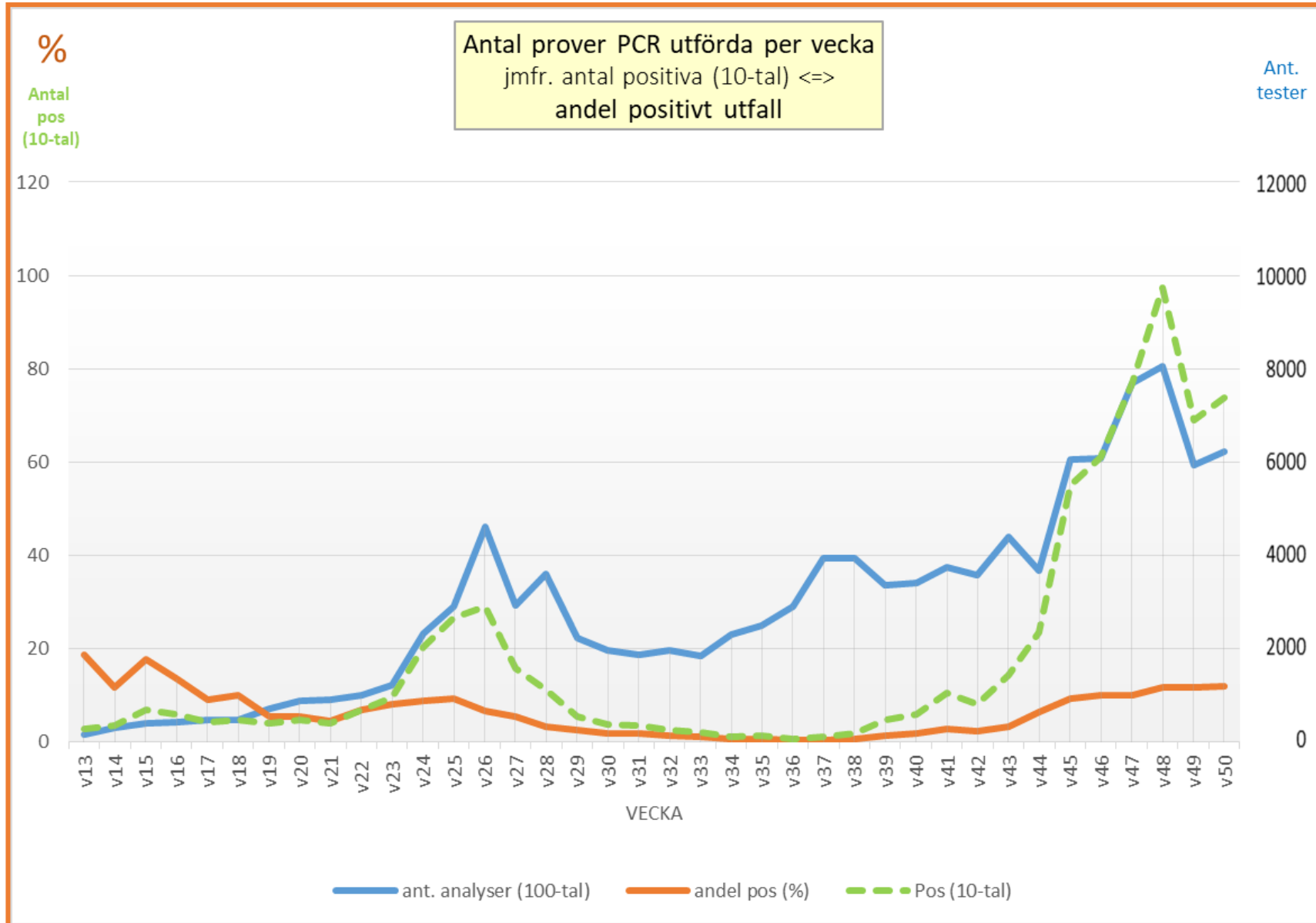
Åter viss ökning av antalet rapporterade fall v 50 jämfört med v 49 och fortsatt ogynnsamt stor smittspridning sedan i oktober. Ökningen nu kan spegla intensifiering i julhandel? "Black Friday-effekten"?  
De som smittas under den kommande veckan kommer att insjukna och vara sjuka under jul och nyår.

**Belastningen på slutenvården är oförändrat mycket hög.**  
Tendensen dock minskande efter toppen under slutet av november.



Antal analyserade prov (blå) ⇔ andel positiva (orange) jmf. antal konstaterade fall (grön)

Stabil provtagning i länet noteras. V 50 provtogs 6215 individer = 2,5 % av länets befolkning. 11,9 % positiva (lätt ökning)



- 3912 PCR (63 %) A23 lab
- 2303 PCR (37 %) SY

## Statistik över antal analyserad serologier (antikroppstest) utförda samt andel positiva.

Serologisk provtagning har erbjudits allmänheten från och med v 36.

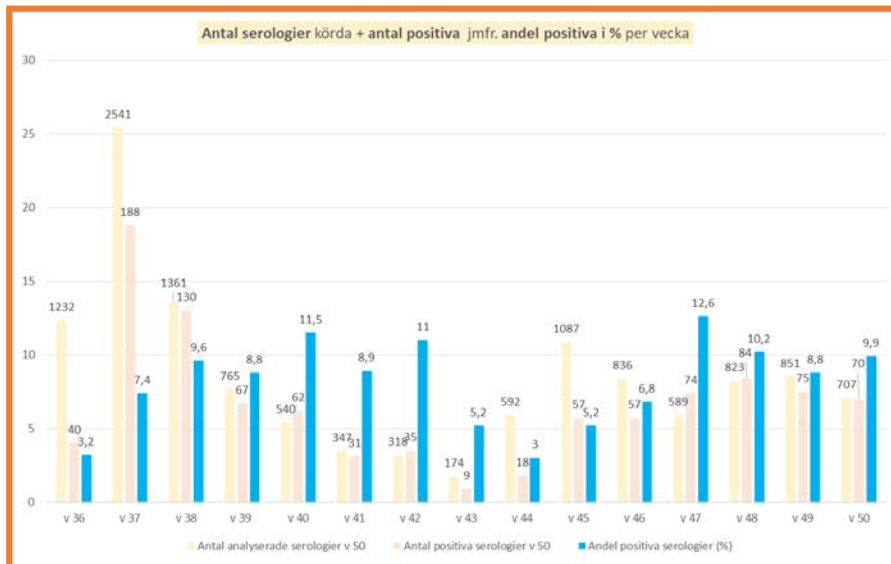
### ❖ Under v 50 har 707 serologier (jmf. 851 v 49) analyserats

- 70 har utfallit positiva
- 9,9 % positiva (jmf. 8,8 % positiva v 49)

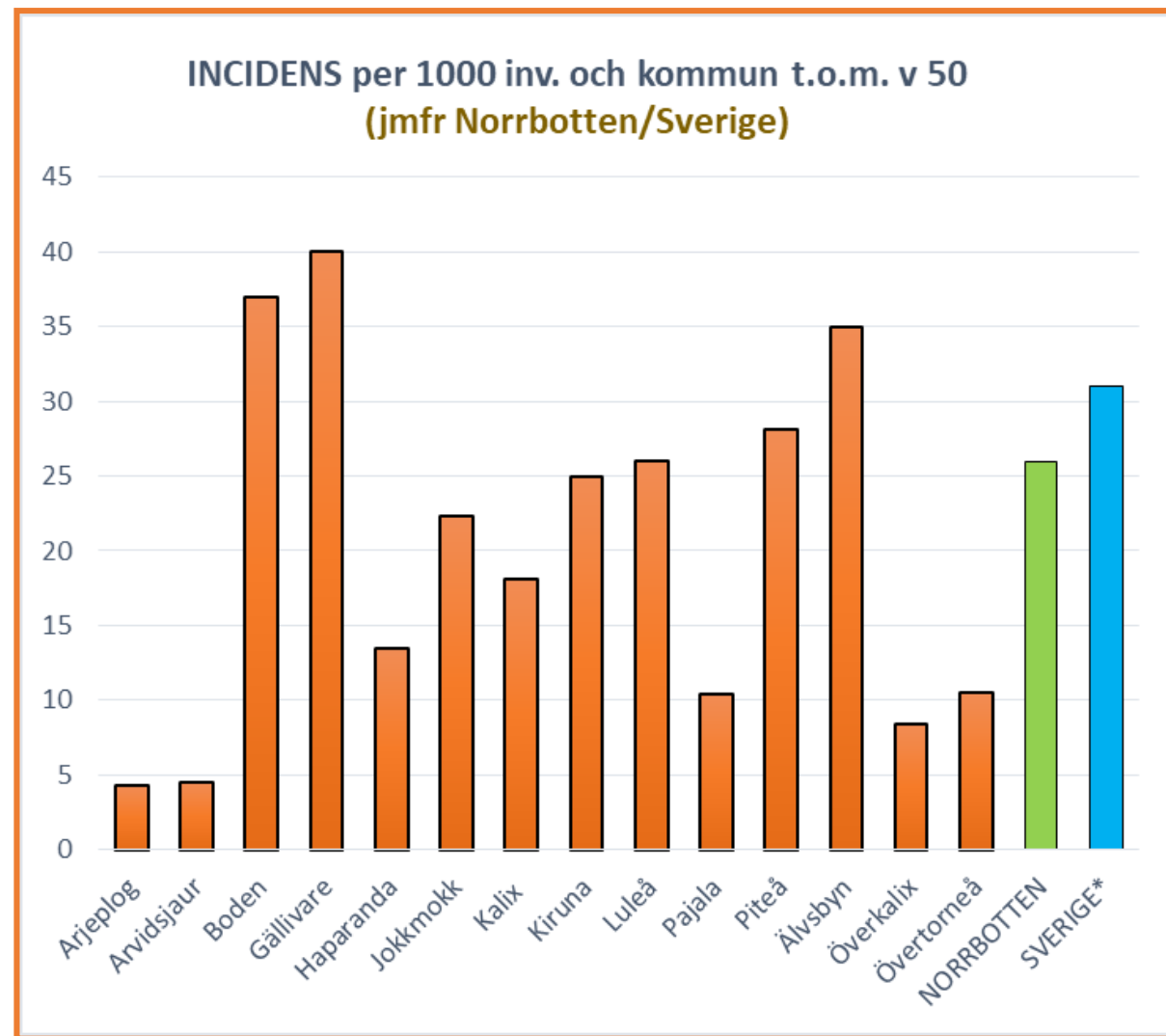
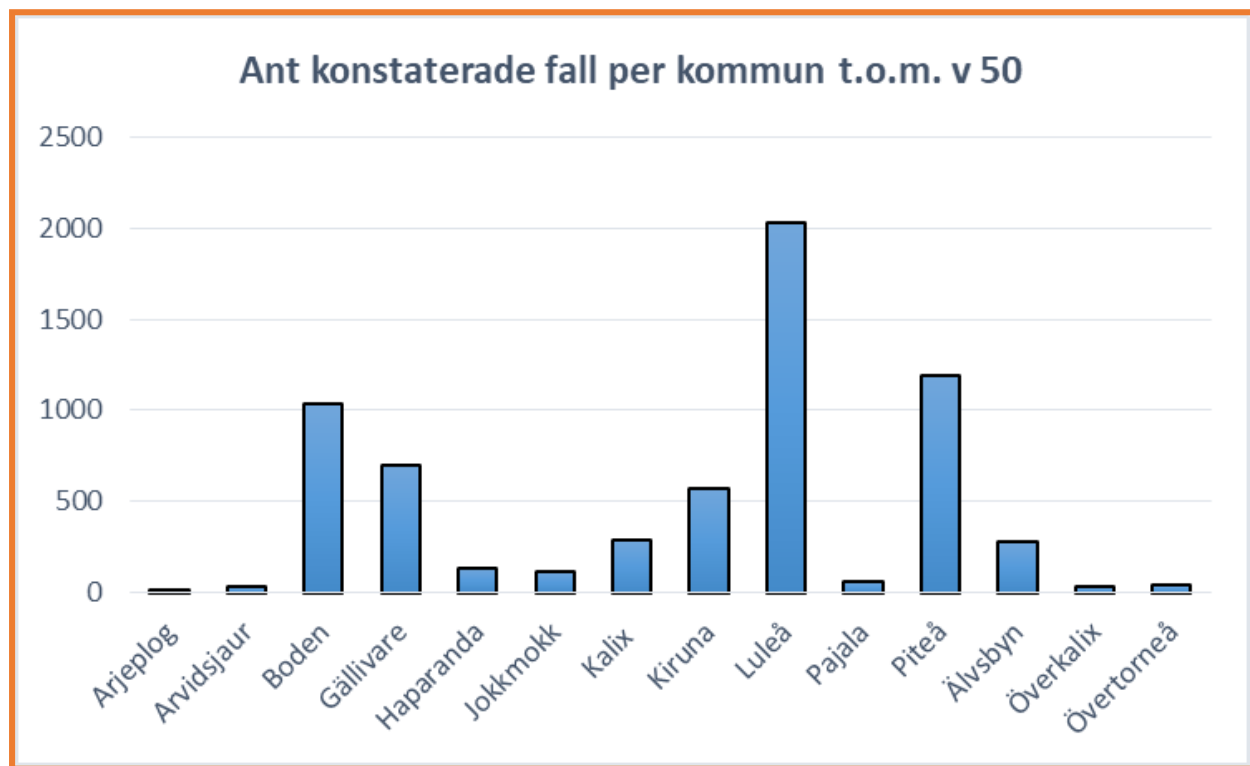
### ❖ Mellan veckorna 19-50 har 19 574 serologier analyserats

(t.o.m. v 35 mest på vård- och omsorgspersonal samt på klinisk indikation).

- 1321 har utfallit positiva
- 6,7 % positiva



## Antalet fall + incidens per kommun över hela epidemin



\*Sverigedata från fredag 11 december

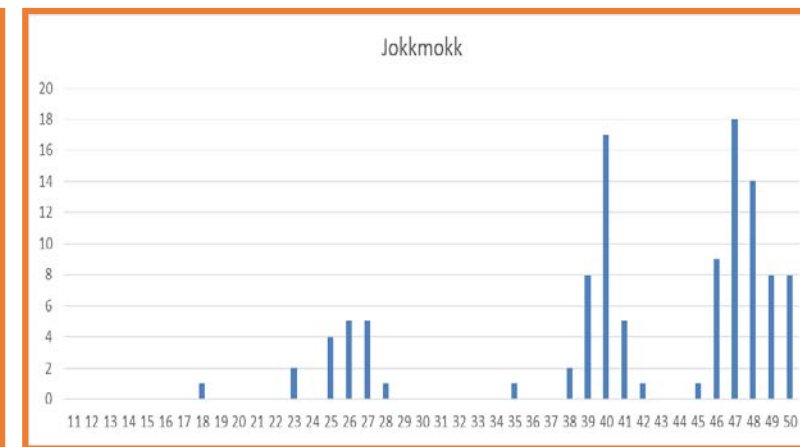
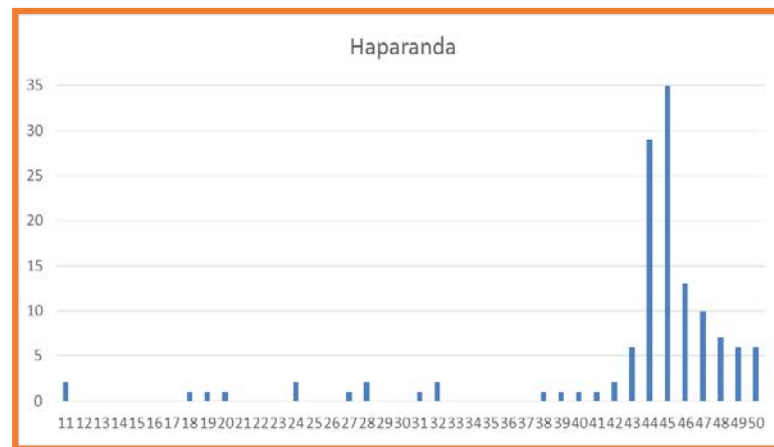
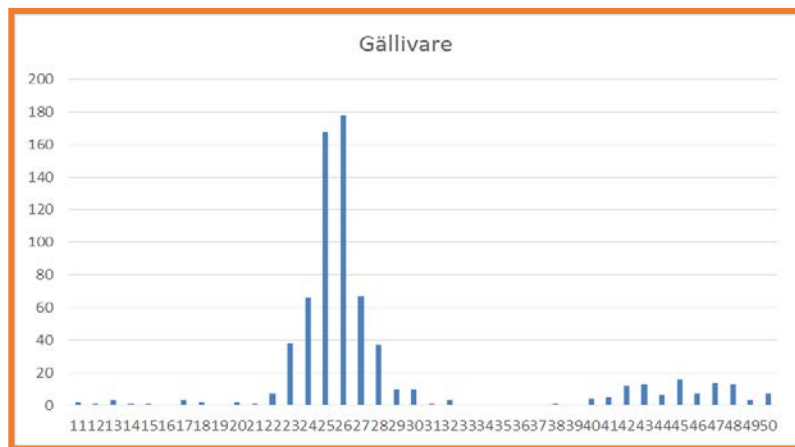
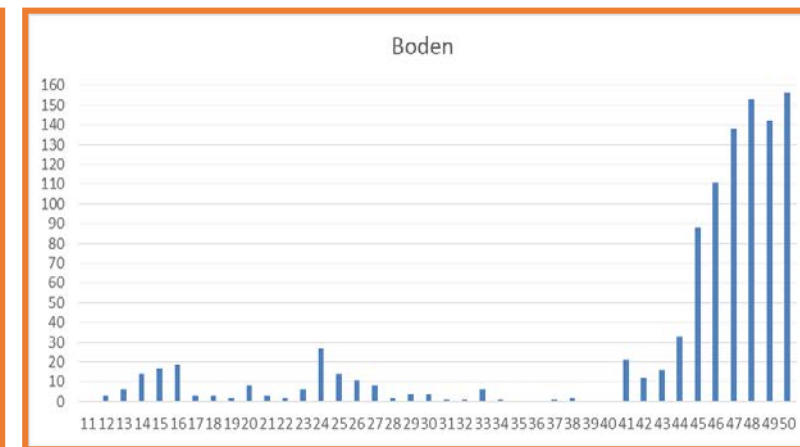
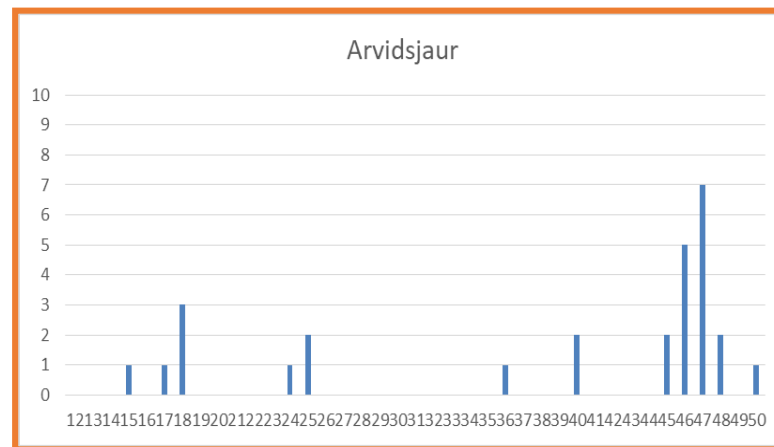
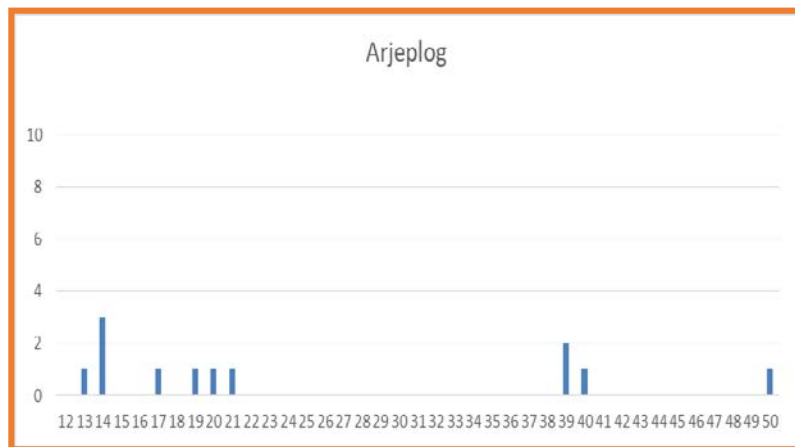
Incidens per kommun (samt hela länet + Sverige) – under hela epidemin jmf. den senaste/de två senaste veckorna

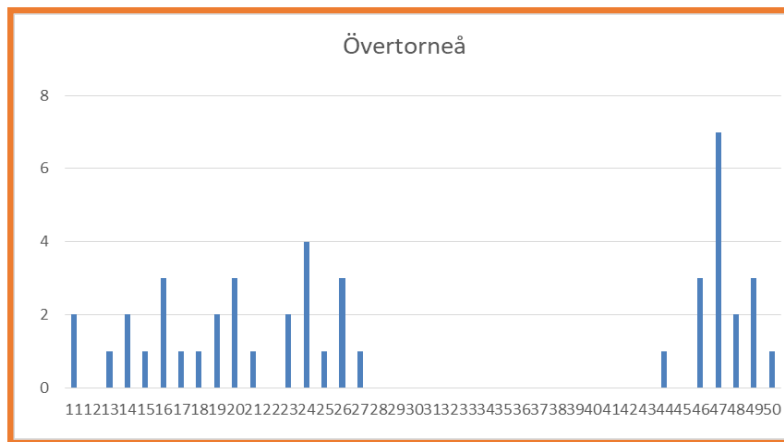
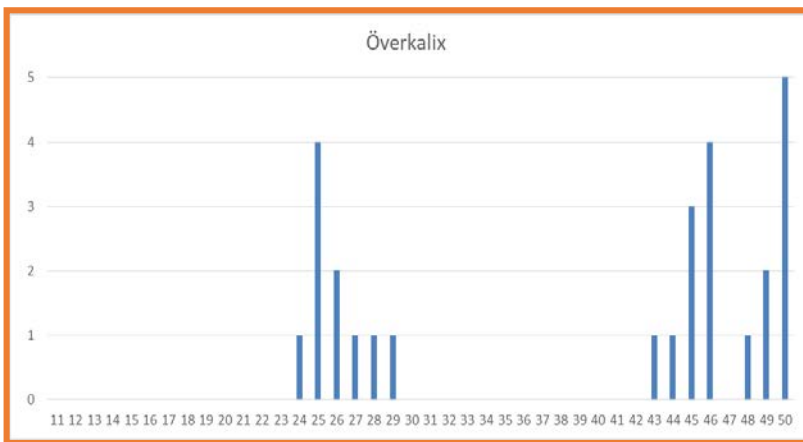
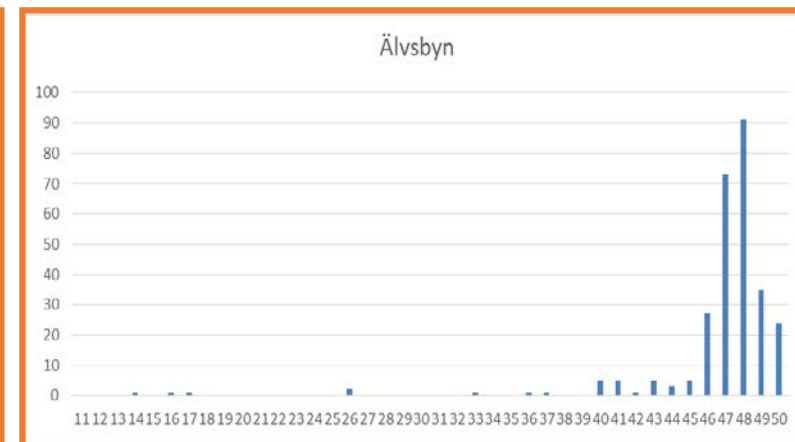
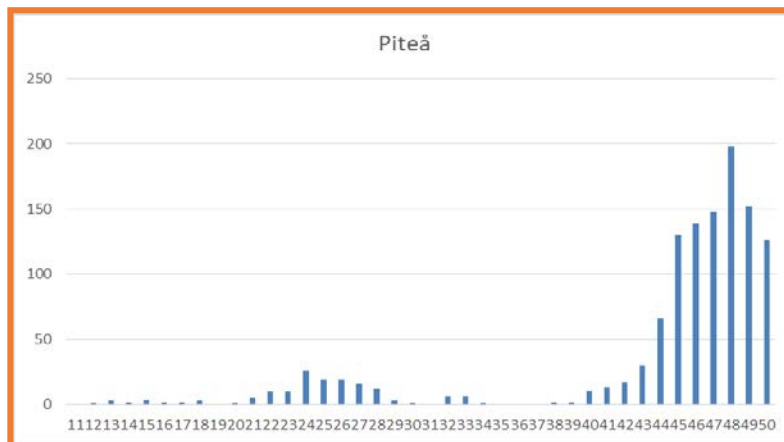
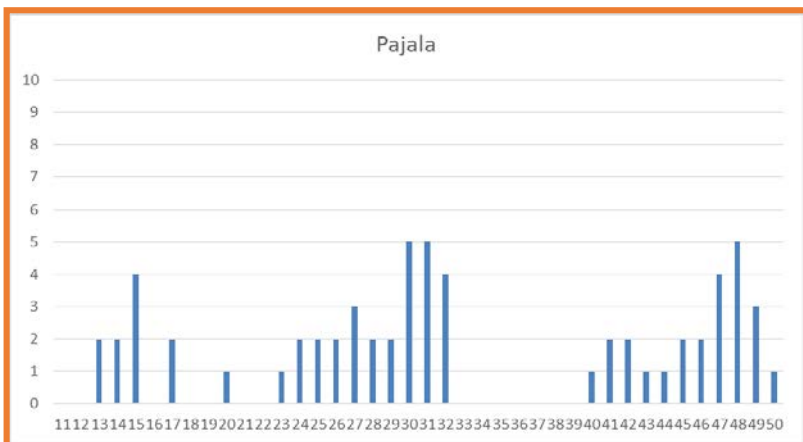
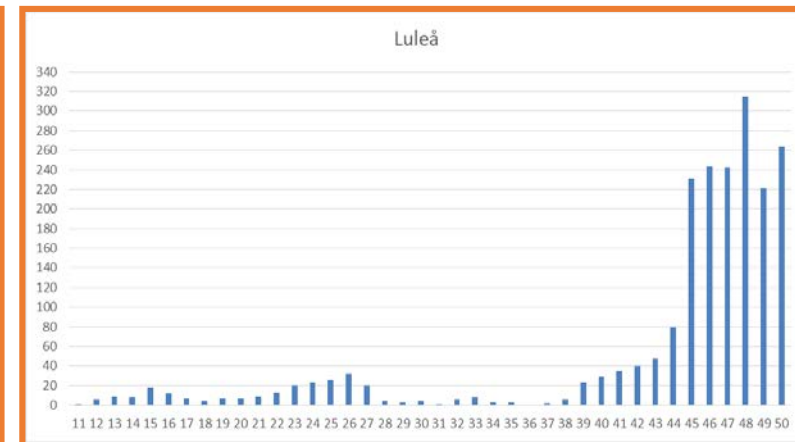
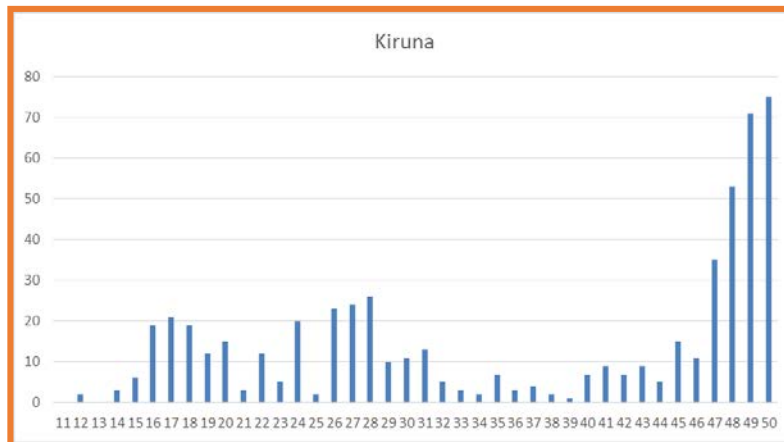
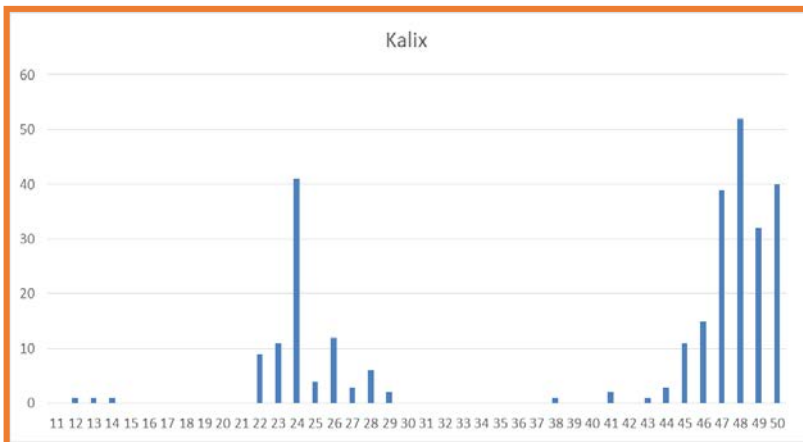
KOMMUN	Arjeplog	Arvidsjaur	Boden	Gällivare	Haparanda	Jokkmokk	Kalix	Kiruna	Luleå	Pajala	Piteå	Älvsbyn	Överkalix	Övertorneå	NORRBOTTEN	SVERIGE*
<b>INCIDENS per 1000 inv.</b>	4,31	4,5	37	40	13,5	22,3	18,1	24,9	26	10,4	28,1	35	8,45	10,5	26	31
<b>Antal fall</b>	12	28	1038	702	131	110	287	570	2032	63	1186	282	28	45	6514	320 098
<b>Invånare (31 dec 2019)</b>	2785	6220	28080	17529	9685	4923	15866	22867	78105	6052	42281	8066	3315	4299	250093	10327589
<b>Nya fall v 50</b>	1	1	156	7	6	8	40	75	264	1	126	24	6	1	716	41 186
<b>Incidens per 1000 inv. v 50</b>	0,36	0,16	5,56	0,4	0,62	1,63	2,52	3,28	3,38	0,17	2,98	2,98	1,81	0,23	2,86	3,99
<b>Nya fall v 49 + 50</b>	1	1	298	10	12	16	72	146	485	4	278	59	8	4	1394	
<b>X-incidens/v över 2 veckor</b>	0,18	0,08	5,31	0,29	0,62	1,63	2,27	3,19	3,1	0,33	3,29	3,66	1,21	0,47	2,79	
<b>Incidens per vecka markeras:</b>				< 0,5‰	> 0,5‰	> 1,5‰	> 3,0 ‰									

\*Sverigedata fredag 4/12 - fredag 11/12



Fall per vecka per kommun (OBS! Olika skalor).





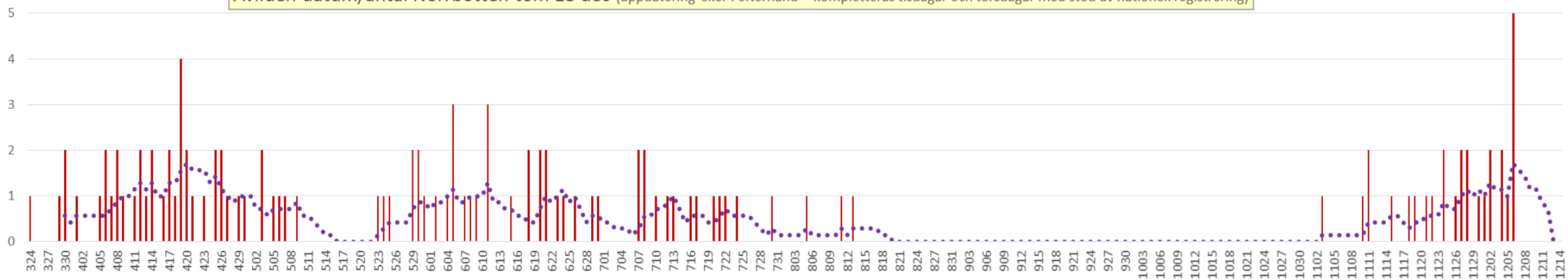
- Smitttotalen fortsatt ogynnsamt höga men lägre än riksgenomsnittet . Endast Boden har högre incidens än riket.
- Boden, Luleå, Kiruna har en situation där > 3 % av befolkningen konstaterats smittade senaste veckan.
- Boden har flest fall per befolkningsandel.
- Fortsatt sydostlig gradient och fyrkantkommunerna + Kalix rapporterar 85 % av länets fall. Älvsbyn dock fortsatt i avtagande.
- I Malmfälten ser fortsatt ökning i Kiruna. Gällivare har få fall.
- Relativt lugnt läge i gränskommunerna samt måttlig smittspridning i inlandskommunerna.
- **Norrbottnen har fortsatt lägre smitttotal än riksgenomsnittet.**

Statistiken för antalet avlidna i verifierad covid-19 i Norrbotten följer statistiken för antalet konstaterade fall i samhället.

Tidsfördröjning förekommer i rapporteringen. Statistiken uppdateras tisdagar och torsdagar efter samkörning av register.

(Avliden i covid-19 = konstaterad covid-19 inom 30 dagar innan dödsfall)

Avliden datum/antal Norrbotten tom 13 dec (uppdatering sker i efterhand = kompletteras tisdagar och torsdagar med stöd av nationell registrering)



n = 120

Det är ff.a äldre som avlider i covid-19-infektion.

