

Covid-19-situationen i Norrbotten

(t.o.m. V 53 210104)

Anders Nystedt

Smittskydd Norrbotten

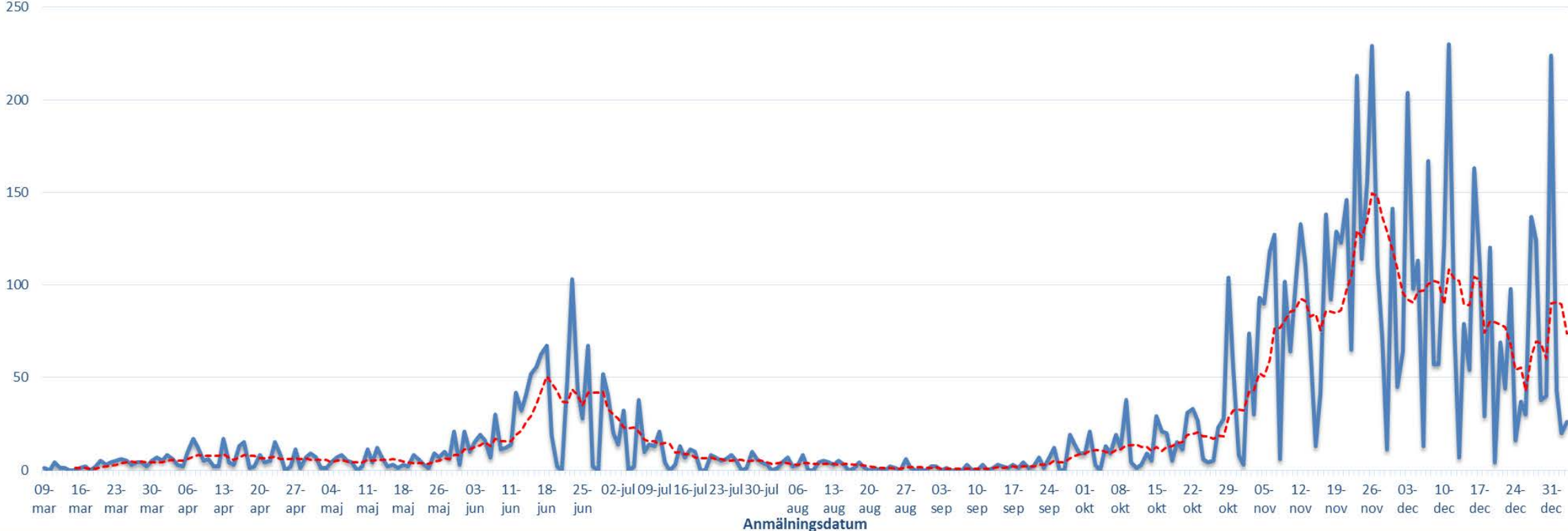


Antalet konstaterade covid-19-fall per dag i Norrbotten. Under december vikande antal konstaterade fall. Fortsatt höga smittotal.

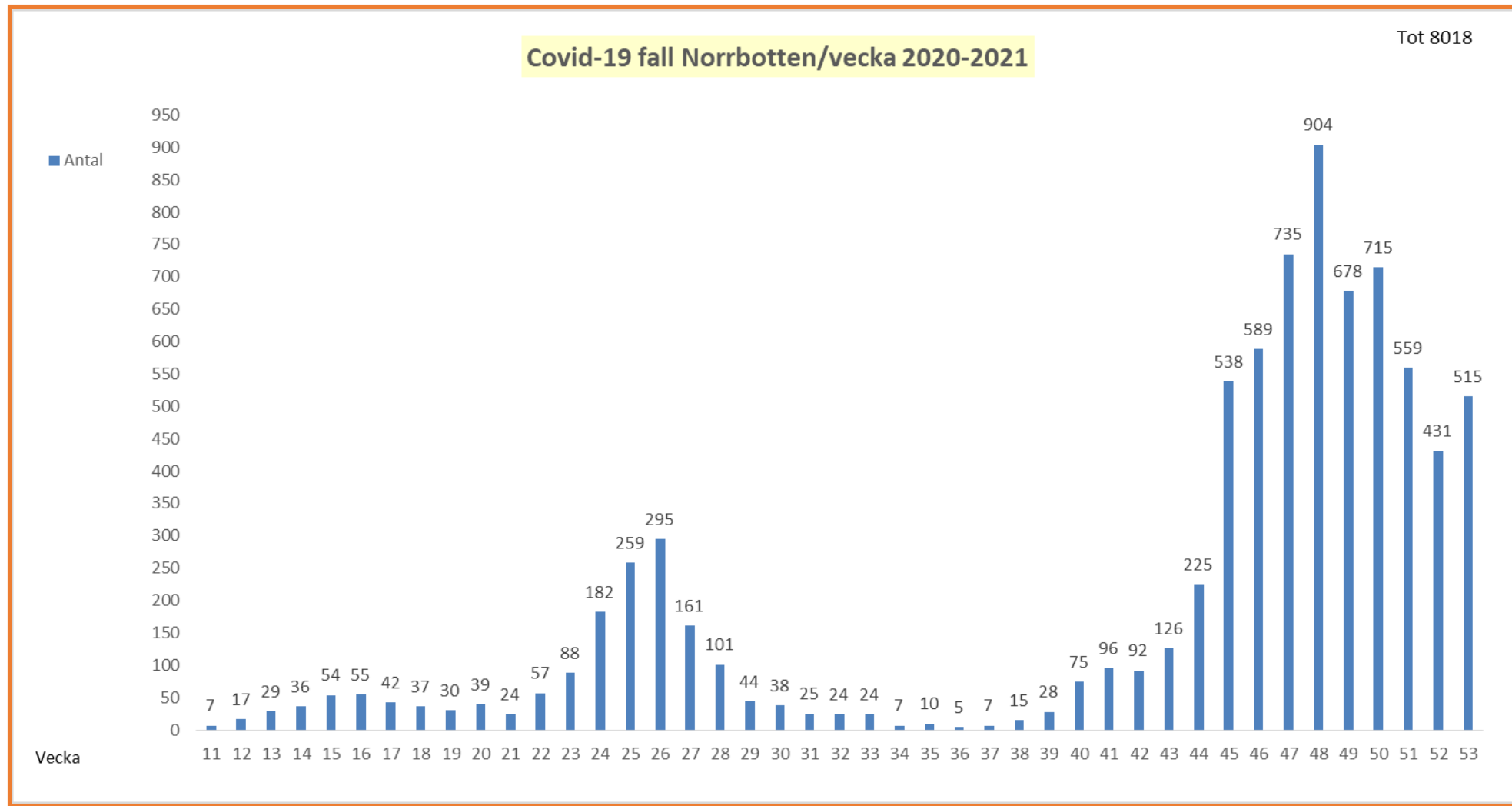
Covid-19 fall Norrbotten/dag 2020 -2021

--- 7 dagars rullande medelvärde

Antal fall



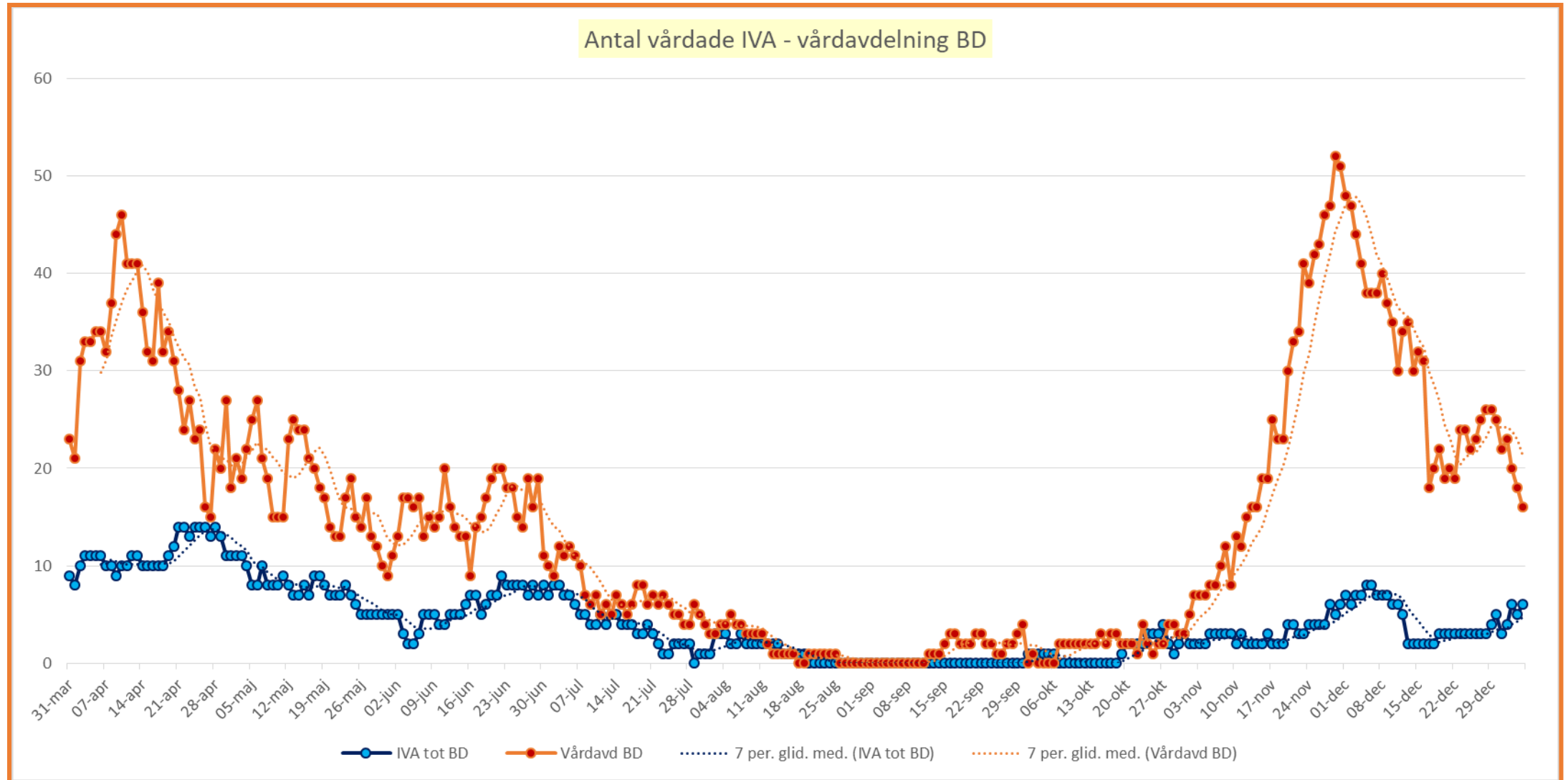
Här anges fall anmälda enligt Smittskyddslagen per vecka



Minskning av antalet rapporterade fall under december men fortsatt ogynnsamt stor smittspridning sedan i oktober - november. Dessutom noteras viss ökning (+ 19%) v 53 jmf. v 52.

Belastningen på slutenvården är hög.

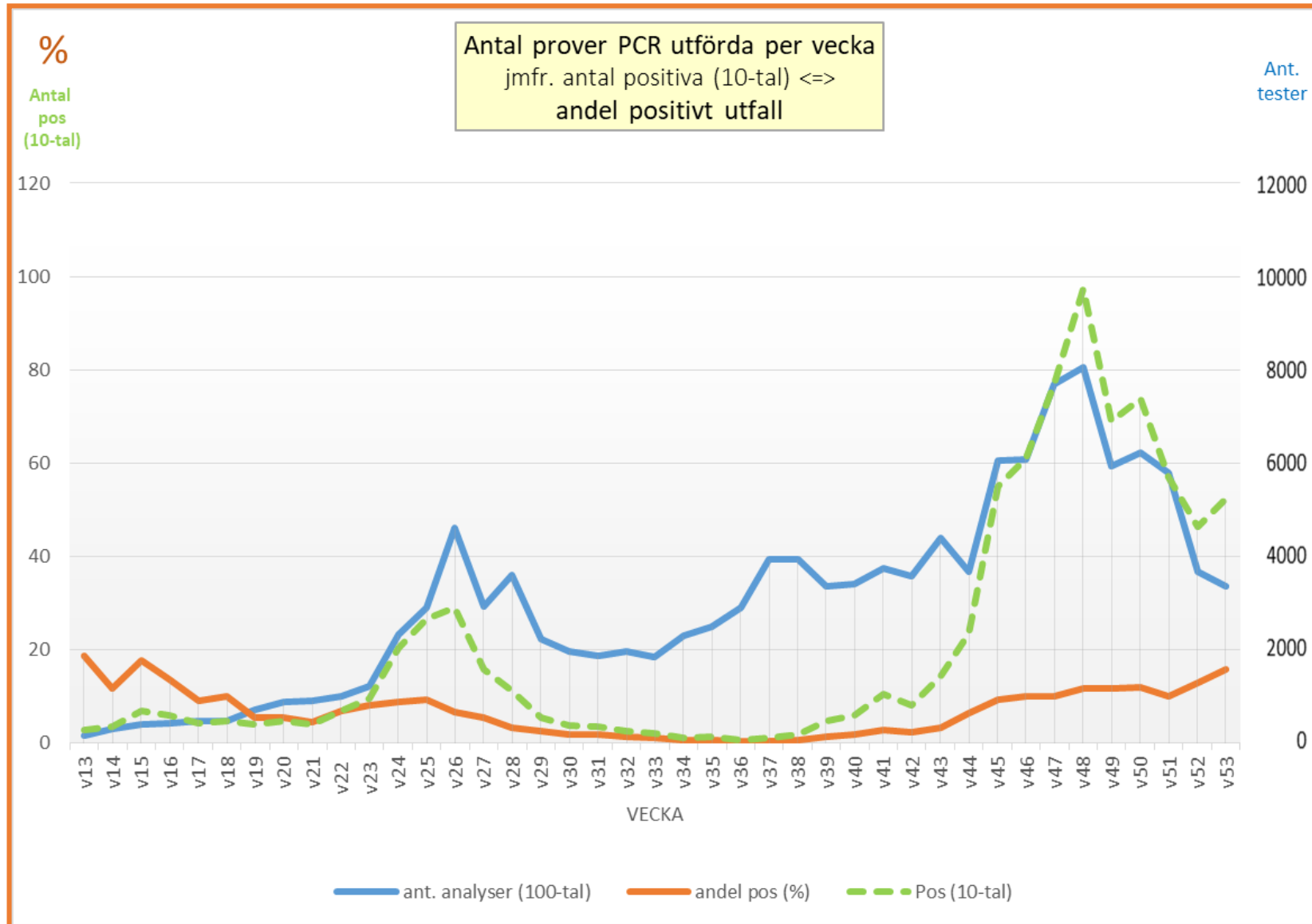
Behovet för slutenvård av covid-19-patienter har dock minskat under december och är nu nere på nivåer motsvarande i maj.



Antal genomförda PCR-analyser (blå) ⇔ andel positiva (orange) jmf. antal konstaterade fall (grön)

Lägre antal PCR-provtagning i länet noteras. V 53 provtogs 3340 individer med PCR = 1,5 % av länets befolkning. 15,6 % positiva (ökning)

Denna statistik är mer svårtolkad fr.o.m. v 51 i.o.m. att antigen-testning införts i vissa vårdmiljöer = ersätter/kompletterar där PCR.



- 1655 PCR (50%) A23 lab
- 1685 PCR (50%) SY

522 st*

3340 st

15,6 %

*Här anges antalet konstaterat positiva på laboratoriet v 53 – antalet kan ibland skilja jmf. ex. bild 2-3 bl.a. pga. att anmälningarna inte alltid kommer in samma dag till smittskyddet + fall från utomlänspatienter + dubbelprovtagningar. Patienter med positiva ag-test anmäls som fall men hamnar inte i PCR-statistiken. Totalantalet fall över tid stämmer.

Statistik över antal analyserad serologier (antikroppstest) utförda samt andel positiva.

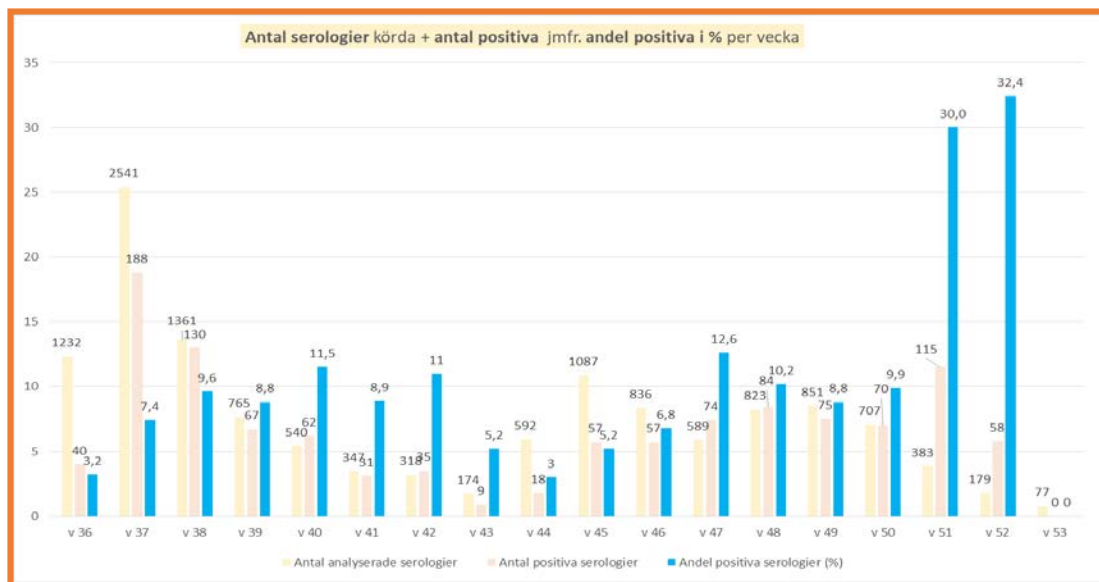
Serologisk provtagning har erbjudits allmänheten från och med v 36.

❖ Under v 53 har 77 serologier (jmf. 179 v 52) analyserats

- 0 har utfallit positiva
- 0 % positiva (jmf. 32,4 % positiva v 52)
- För få provtagna för att dra slutsatser

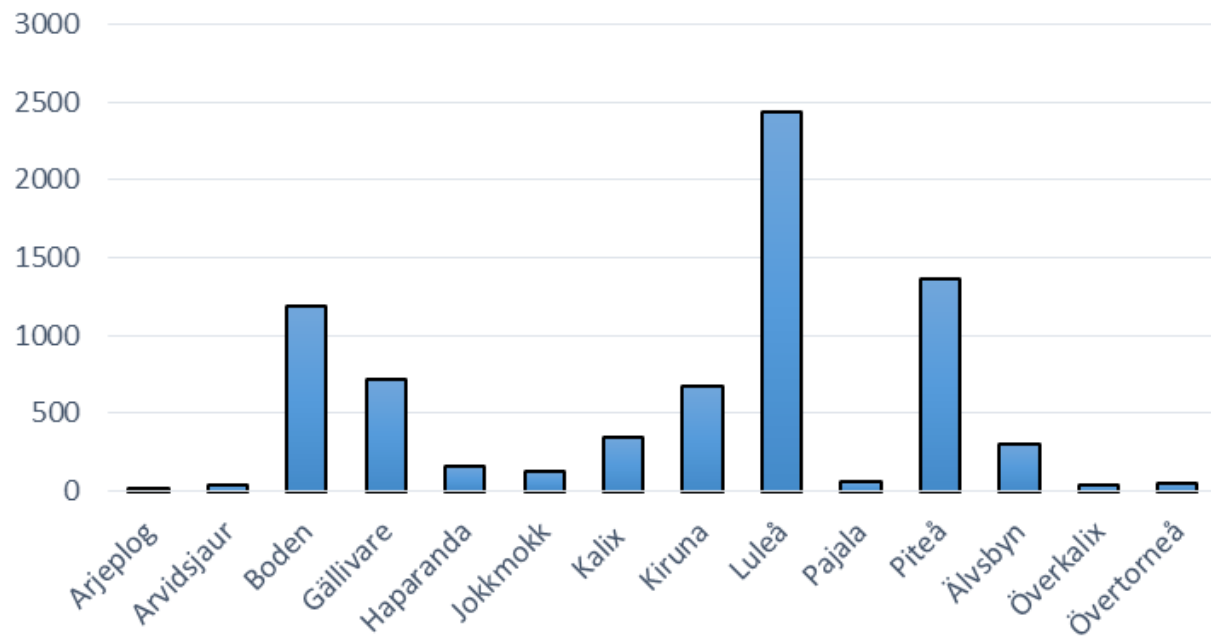
❖ Mellan veckorna 19-53 har 20 250 serologier analyserats (t.o.m. v 35 mest på vård- och omsorgspersonal samt på klinisk indikation).

- 1494 har utfallit positiva
- 7,4 % positiva

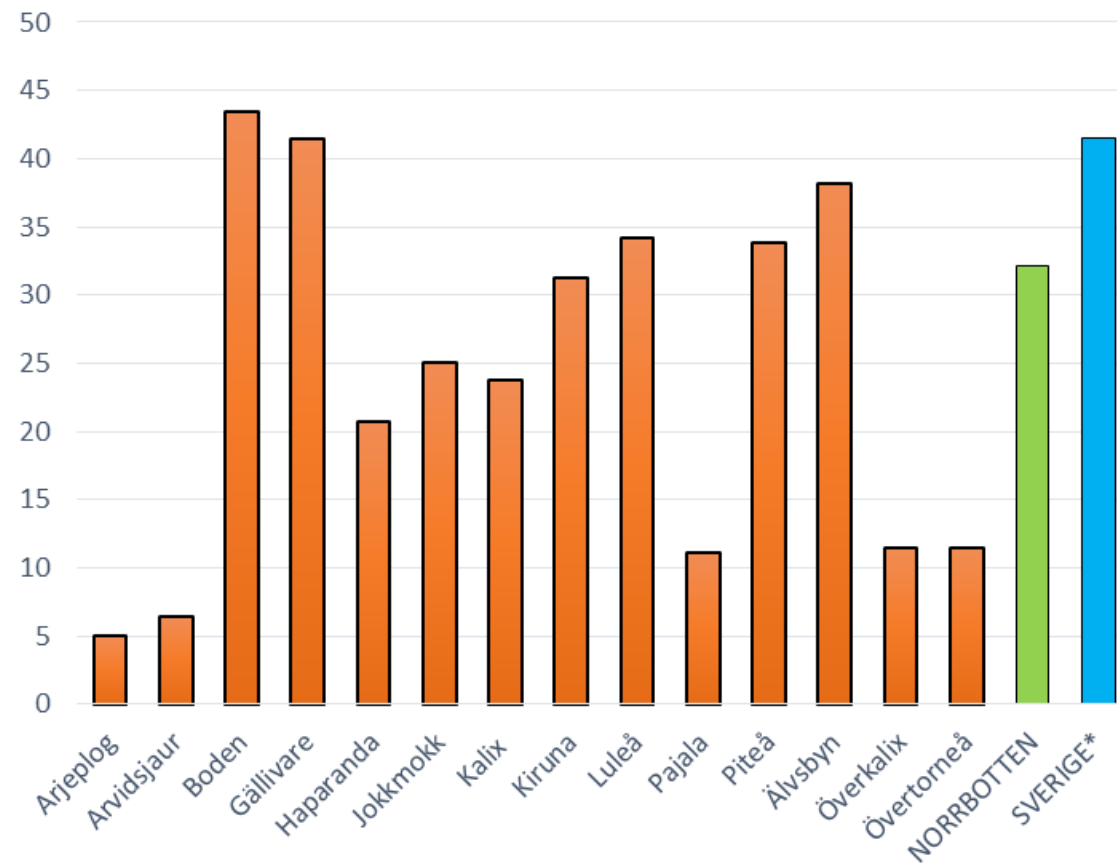


Antalet fall + incidens per kommun över hela epidemin

Ant konstaterade fall per kommun t.o.m. v 53



INCIDENS per 1000 inv. och kommun t.o.m. v 53 (jmf Norrbotten/Sverige)



*Sverigedata (lite osäkra pga helger) från tisdag-tisdag 22-29 december

Incidens per kommun (samt hela länet + Sverige) – under hela epidemin jmf. den senaste/de senaste två veckorna

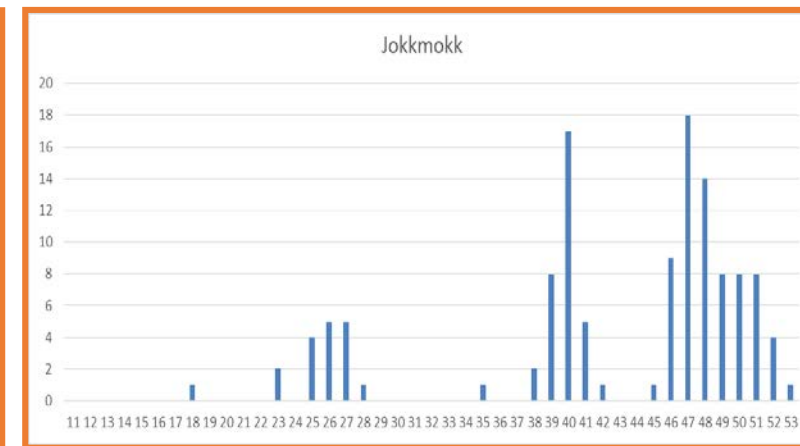
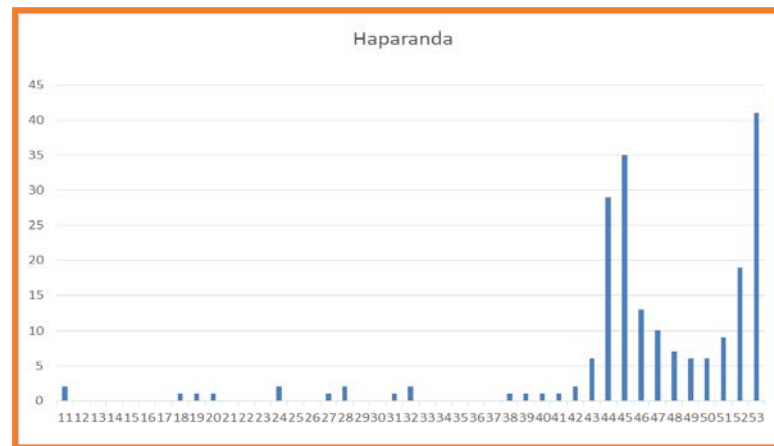
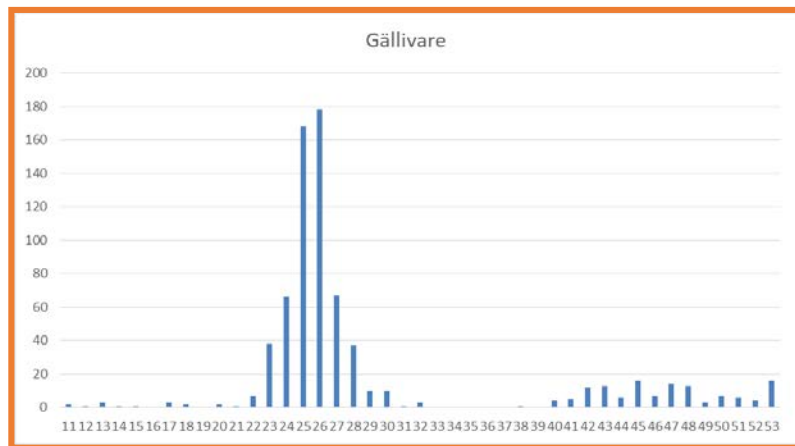
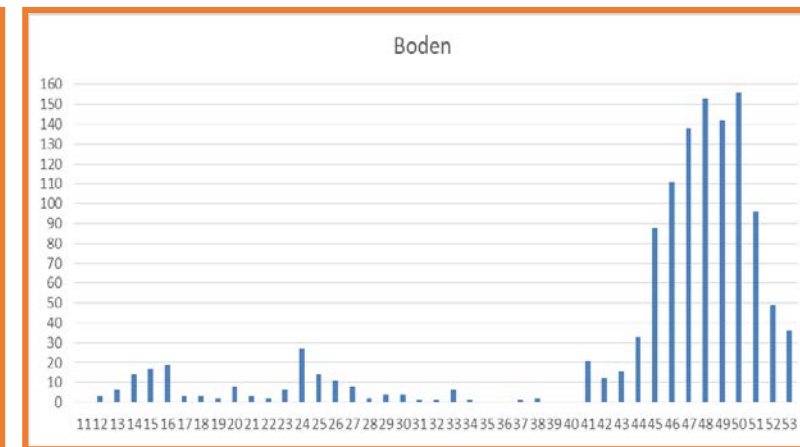
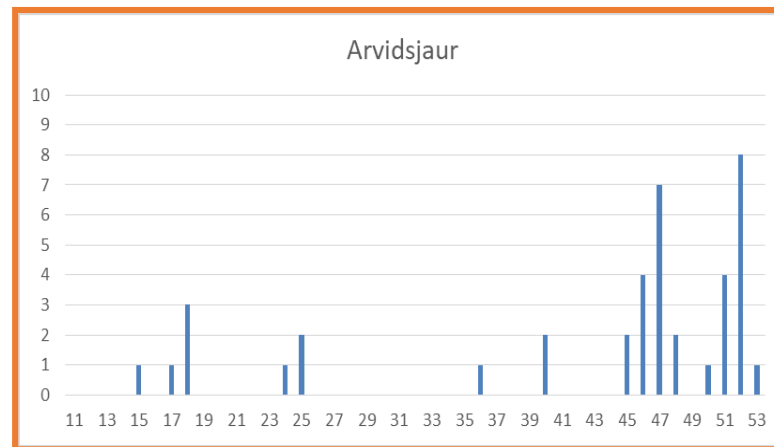
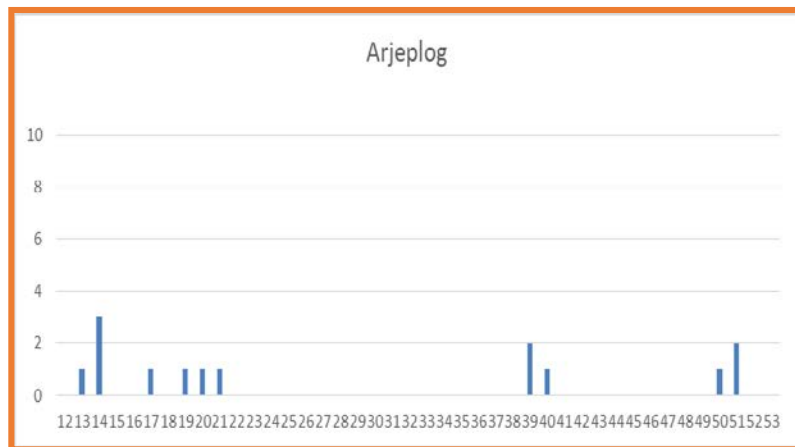
KOMMUN	Arjeplog	Arvidsjaur	Boden	Gällivare	Haparanda	Jokkmokk	Kalix	Kiruna	Luleå	Pajala	Piteå	Älvsbyn	Överkalix	Övertorneå	NORRBOTTEN	SVERIGE*
INCIDENS per 1000 inv.	5,03	6,43	43,4	41,5	20,7	25	23,8	31,3	34,2	11,1	33,8	38,2	11,5	11,4	32,1	41,5
Antal fall totalt	14	39	1183	712	159	122	343	669	2434	66	1367	302	37	49	8018	428 533
Invånare (31 dec 2019)	2785	6220	28080	17529	9685	4923	15866	22867	78105	6052	42281	8066	3315	4299	250093	10327589
Nya fall v 53	0	1	36	16	41	1	35	45	235	1	74	6	1	0	515	39 094
Incidens per 1000 inv. v 53	0	0,16	1,28	0,91	4,23	0,2	2,21	1,97	3,01	0,17	1,75	0,74	0,3	0	2,06	3,79
Nya fall v 52 + 53	0	9	85	20	60	5	65	91	412	2	160	9	5	0	946	
X-incidens/v över 2 veckor	0	0,72	1,51	0,57	3,1	0,51	2,05	1,99	2,64	0,17	1,89	0,56	0,75	0	1,89	
Incidens per vecka markeras:				< 0,5‰	> 0,5‰	> 1,5‰	> 3,0‰									

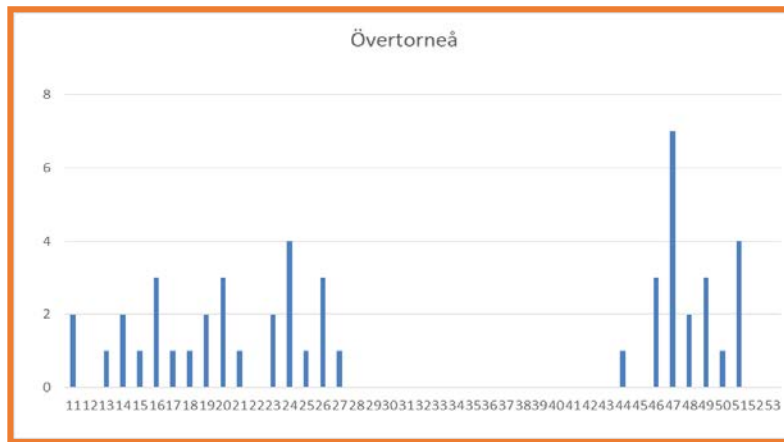
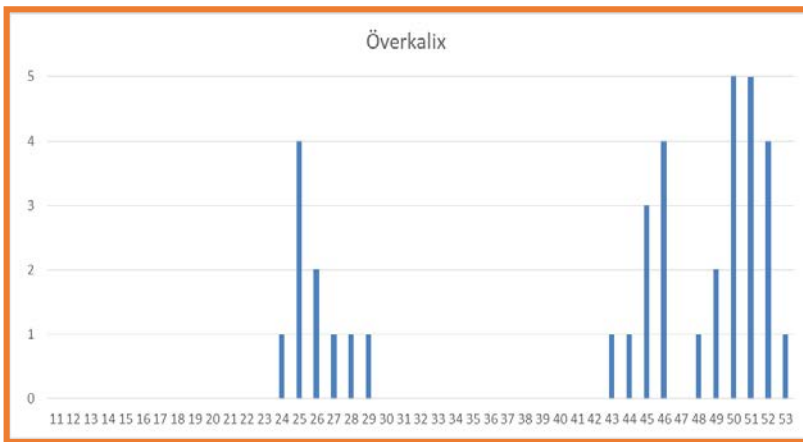
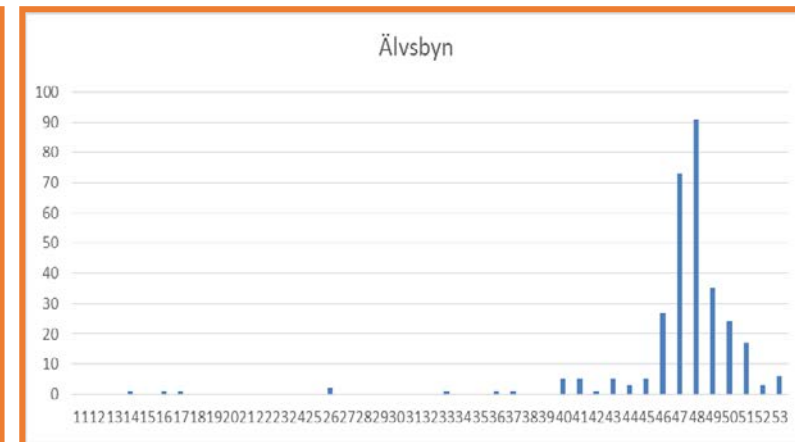
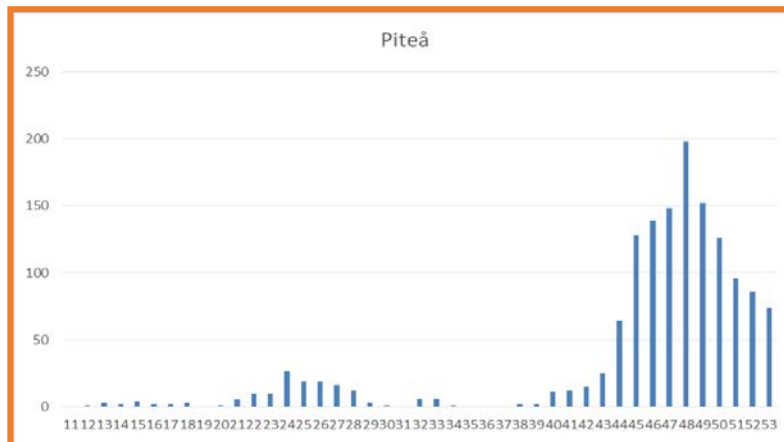
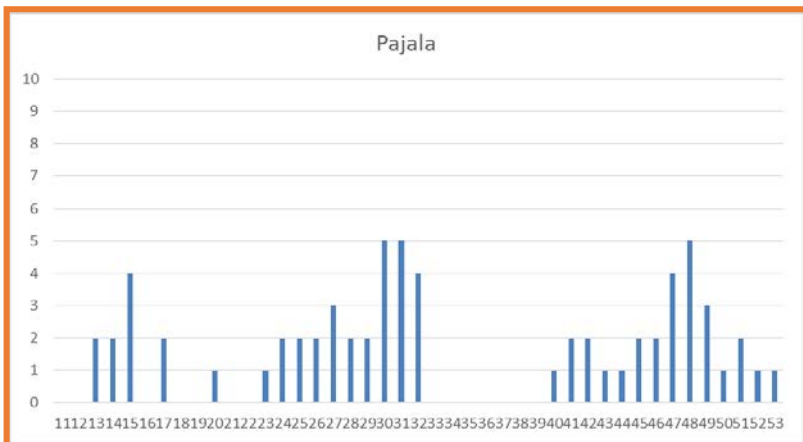
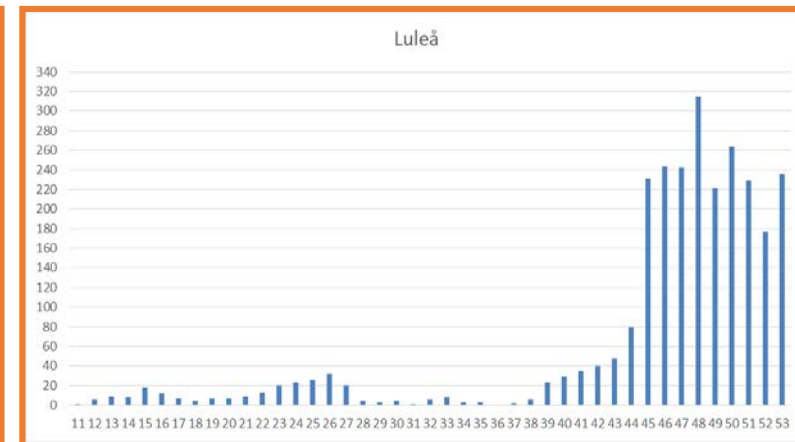
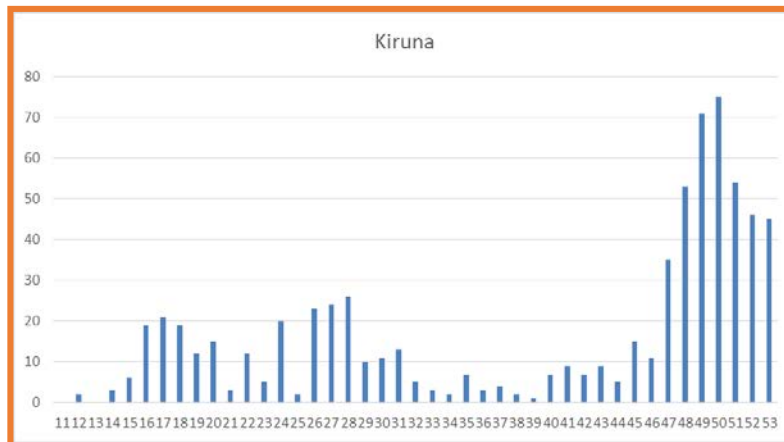
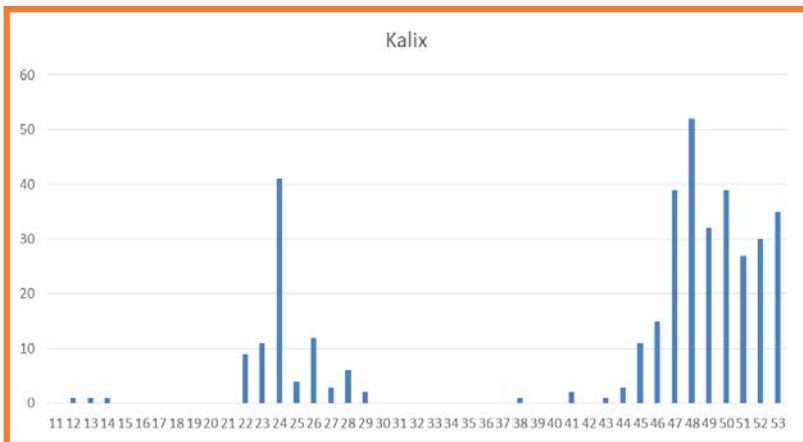
OBS! I ovanstående data för kommunerna saknas 23 fall. Dessa kan rapporteras först när SmiNet-registret uppdateras eftermiddag 4/1. Tabellen kompletteras i morgon fm.

*Sverigedata (också lite osäkra pga helgerna) tisdag 22 dec – tisdag 29 dec

Incidensen i Norrbotten är fortsatt lägre än för Sverige i övrigt. I rapporten tyvärr alltså lite osäkra data pga storhelgerna som gör att rapporteringen "haltar" lite.

Fall per vecka per kommun (OBS! Olika skalor).





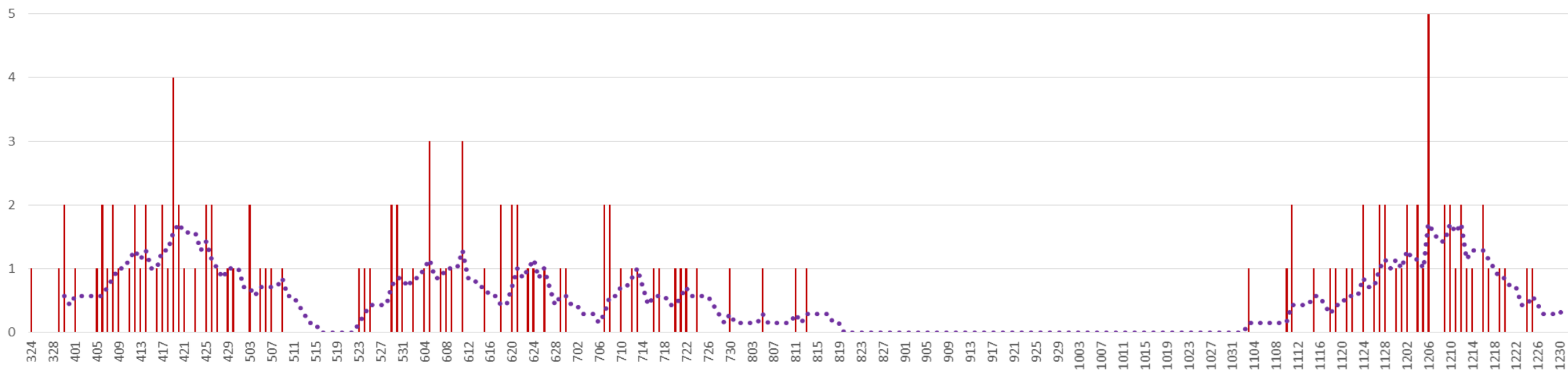
- Tyvärr lite haltande data i dagens rapport. 23 av 515 (4,5 %) "kommunfall" inte redovisade.
- Ogynnsam ökning av antalet anmälda från Haparanda noteras. Utredning initierad.
- Lugnt läge i övriga gränskommuner.
- Noteras ökning även i Luleå kommun.
- Gällivare har inte längre högts incidens per kommun över hela epidemin. Boden har gått om. Även Sverige i stort har hunnit ikapp.
- 6 kommuner har "gröna" siffror. Arjeplog, Arvidsjaur, Jokkmokk, Pajala, Överkalix och Övertorneå.
- Bra minskning i Boden och Älvsbyn som ju tidigare haft lite ogynnsam situation

Statistiken för antalet avlidna i verifierad covid-19 i Norrbotten följer statistiken för antalet konstaterade fall i samhället.

Tidsfördröjning förekommer i rapporteringen. Statistiken uppdateras tisdagar och torsdagar efter samkörning av register.

(Avliden i covid-19 = konstaterad covid-19 inom 30 dagar innan dödsfall)

Avliden datum/antal Norrbotten tom 28 dec (uppdatering sker tisdagar och torsdagar med stöd av nationell registrering)



n = 136

Uppdatering från torsdag 31 december saknas i denna statistik. Data uppdateras 5 januari em.

Det är ff.a äldre som avlider i covid-19-infektion.

