

Covid-19-situationen i Norrbotten

(t.o.m. V 1 210111)

Anders Nystedt

Smittskydd Norrbotten

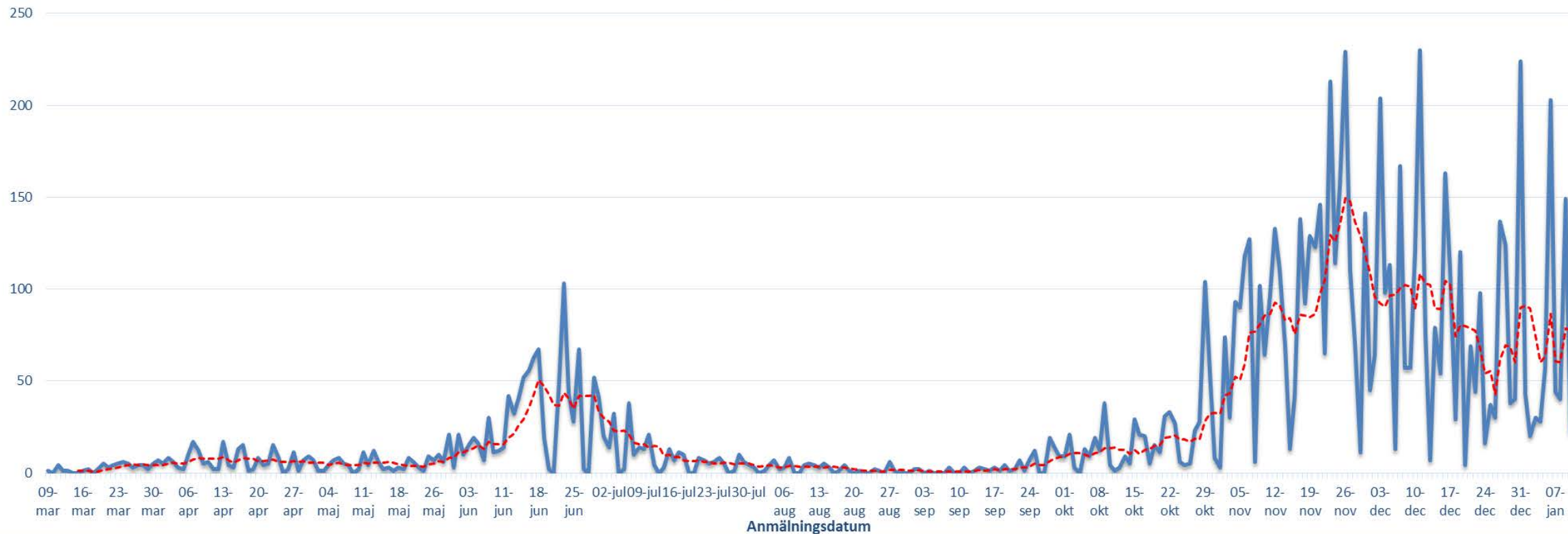


Antalet konstaterade covid-19-fall per dag i Norrbotten. Sedan månadskiftet november/december vikande antal fall men fortsatt höga smittotal.

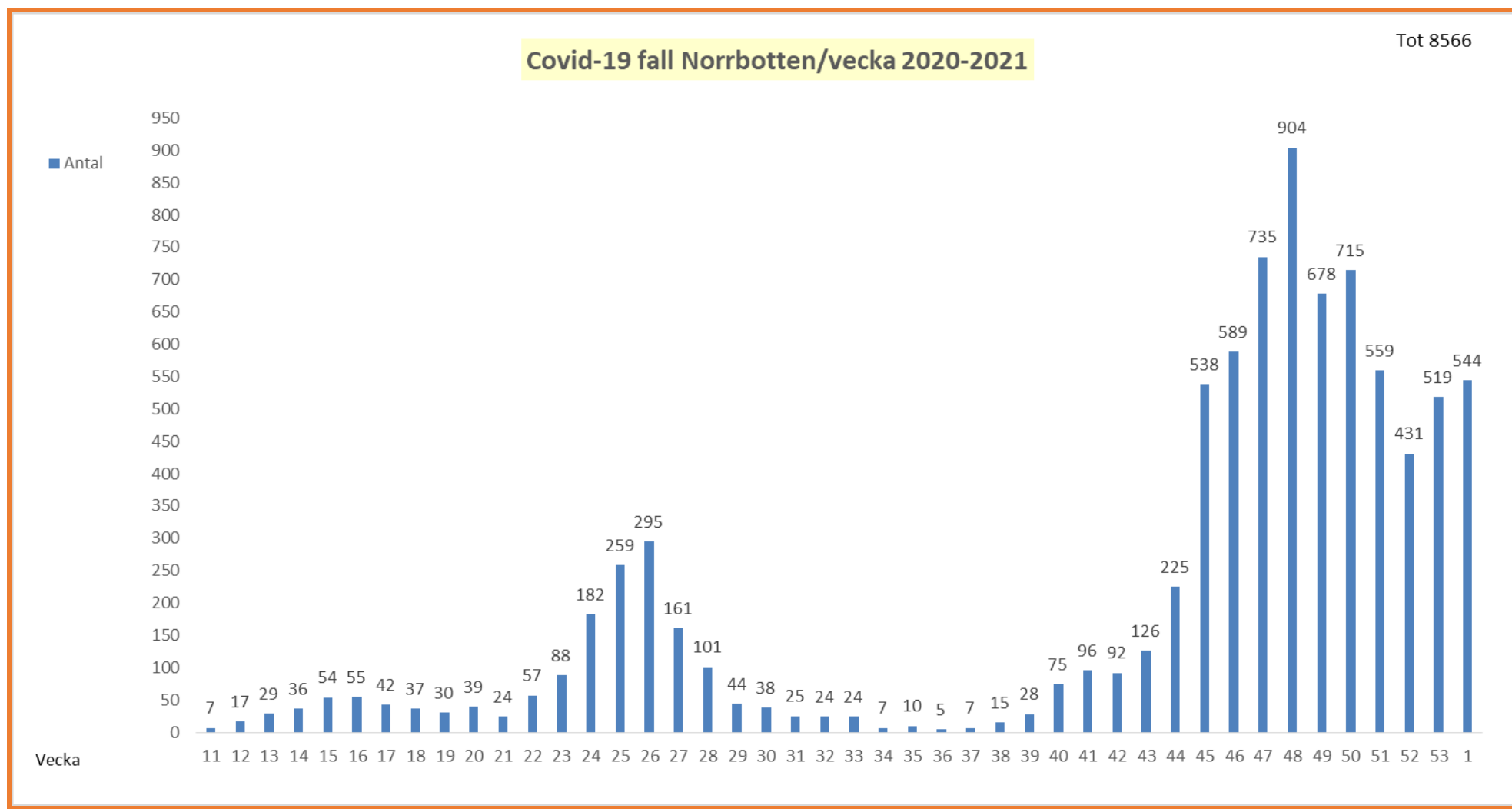
Covid-19 fall Norrbotten/dag 2020 -2021

----- 7 dagars rullande medelvärde

Antal fall



Här anges fall anmälda enligt Smittskyddslagen per vecka

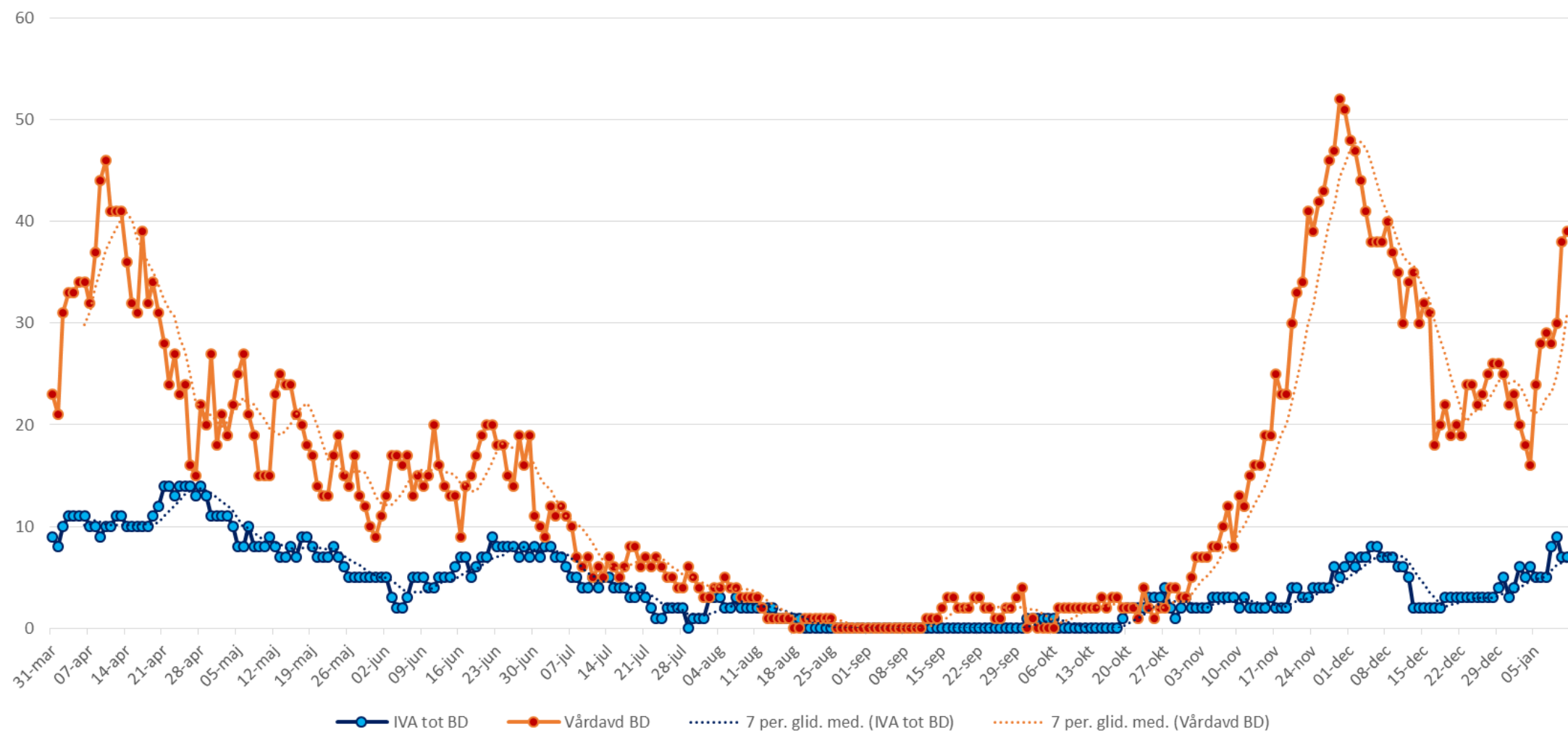


Ogynnsamt höga s mittotal sedan julhelgerna och viss ökningstendens noteras.

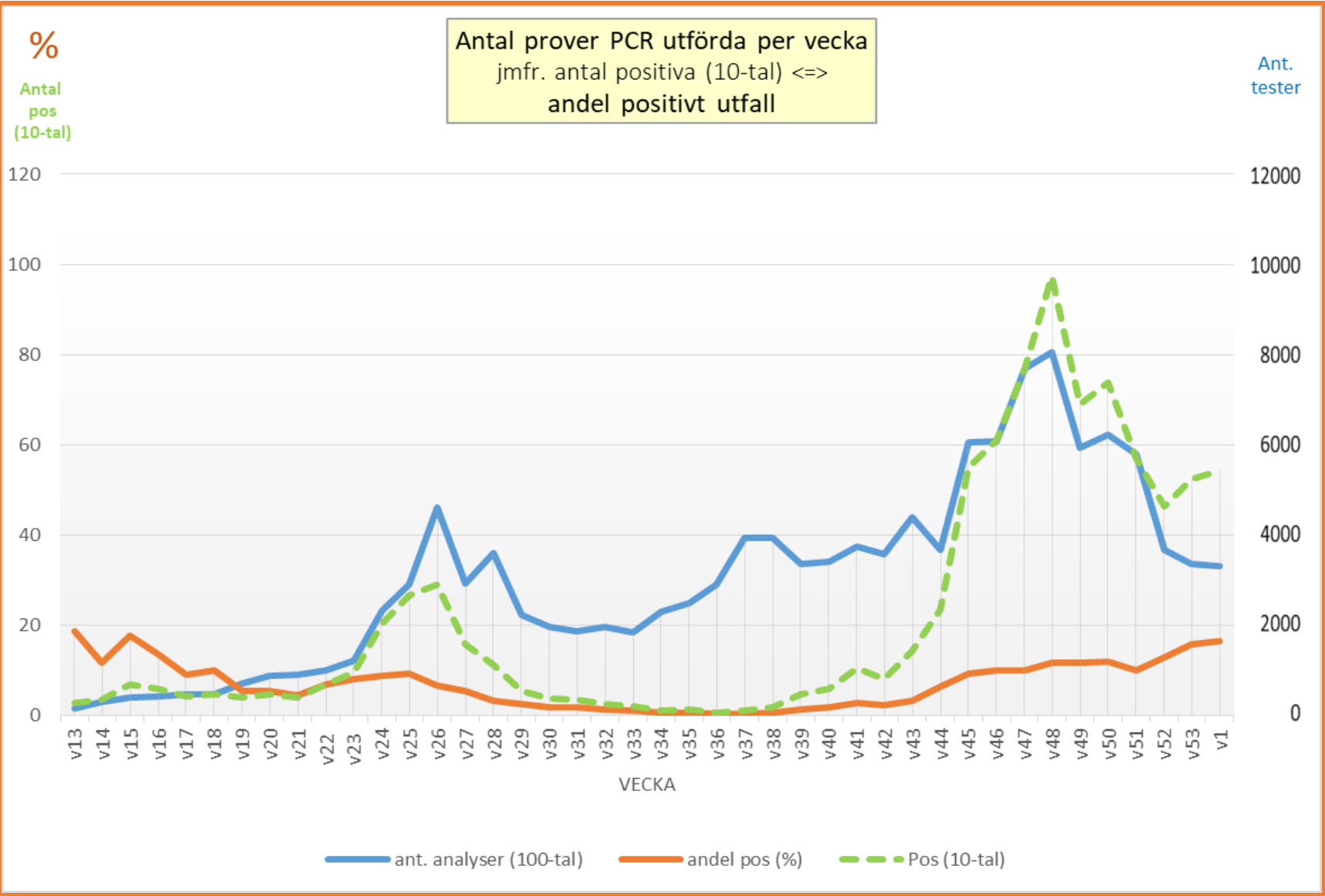
Belastningen på slutenvården är väldigt hög.

Behovet för slutenvård av covid-19-patienter tenderar åter att vara i ökande.

Antal vårdade IVA - vårdavdelning BD



Antal genomförda PCR-analyser (blå) ⇔ andel positiva (orange) jmf. antal konstaterade fall (grön)
 Lägre antal PCR-provtagning i länet noteras. V 1 provtogs 3306 individer med PCR = 1,3 % av länets befolkning. **16,4 % positiva** (ökning)
 Denna statistik är mer svårtolkad fr.o.m. v 51 i.o.m. att antigen-testning införts i vissa vårdmiljöer = ersätter/kompletterar där PCR.



- 555 PCR (17%) A23 lab
- 2751 PCR (83 %) utförda på SY

543 st*

3306 st

16,4 %

*Här anges antalet konstaterat positiva på laboratoriet v 1 – antalet kan ibland skilja jmf. ex. bild 2-3 bl.a. pga. att anmälningarna inte alltid kommer in samma dag till smittskyddet + fall från utomlänspatienter + dubbelprovtagningar. Patienter med positiva ag-test anmäls som fall men hamnar inte i PCR-statistiken. Totalantalet fall över tid stämmer.

Statistik över antal analyserad serologier (antikroppstest) utförda samt andel positiva.

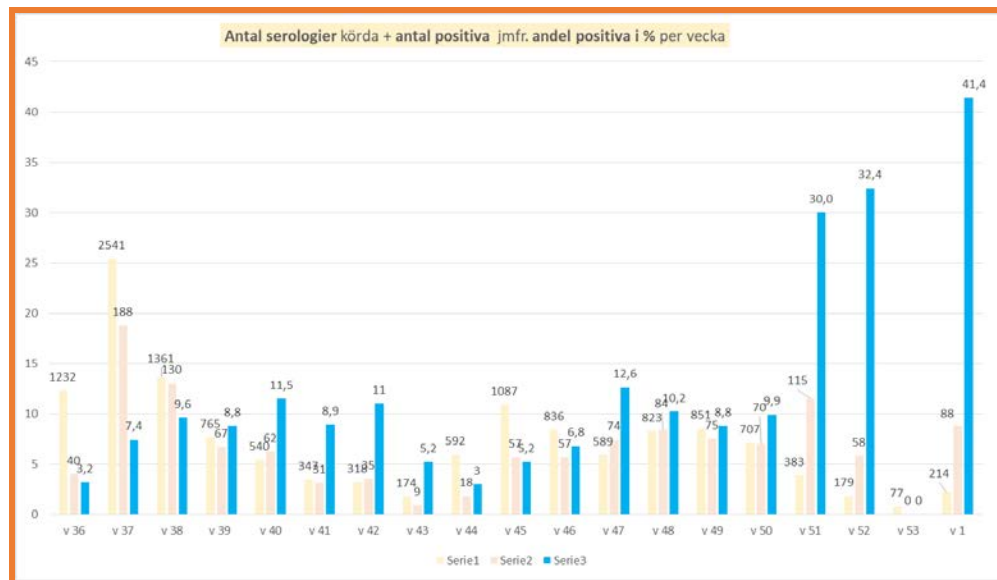
Serologisk provtagning har erbjudits allmänheten från och med v 36.

❖ Under v 1 har 214 serologier (jmf. 77 v 53) analyserats

- 88 har utfallit positiva
- 41,1 % positiva (jmf. 0 % positiva v 53)
- Omöjligt att dra slutsatser från dessa siffror. Selektion avseende vilka som provtagits?

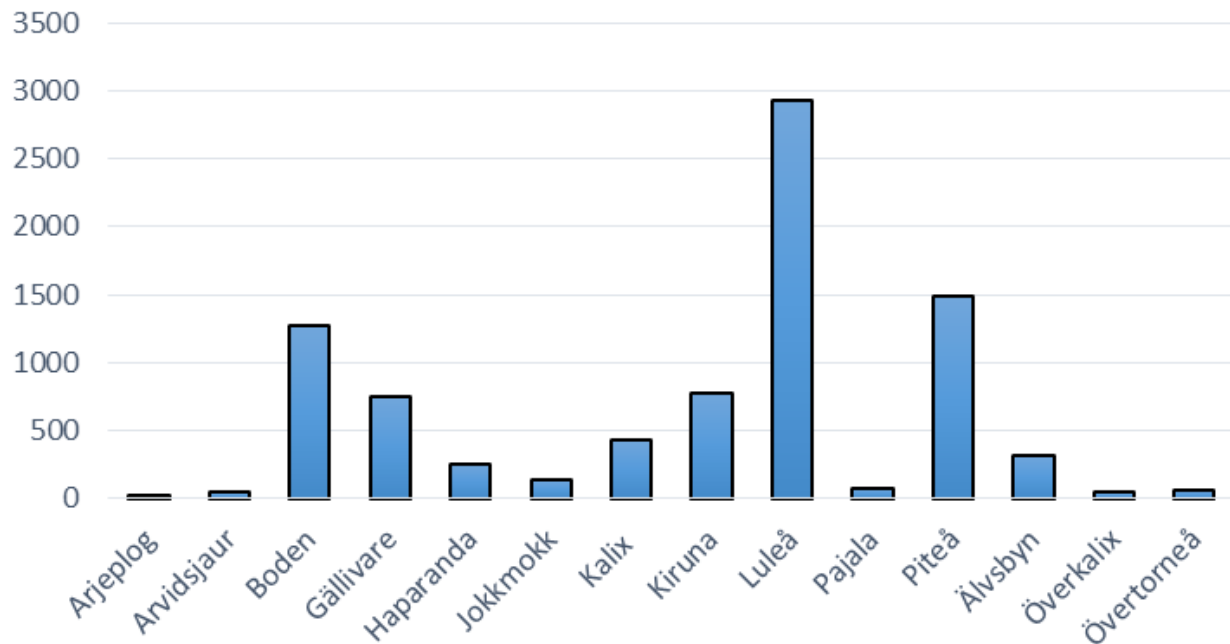
❖ Mellan veckorna 19-01 har 20464 serologier analyserats (t.o.m. v 35 mest på vård- och omsorgspersonal samt på klinisk indikation).

- 1582 har utfallit positiva
- 7,7 % positiva

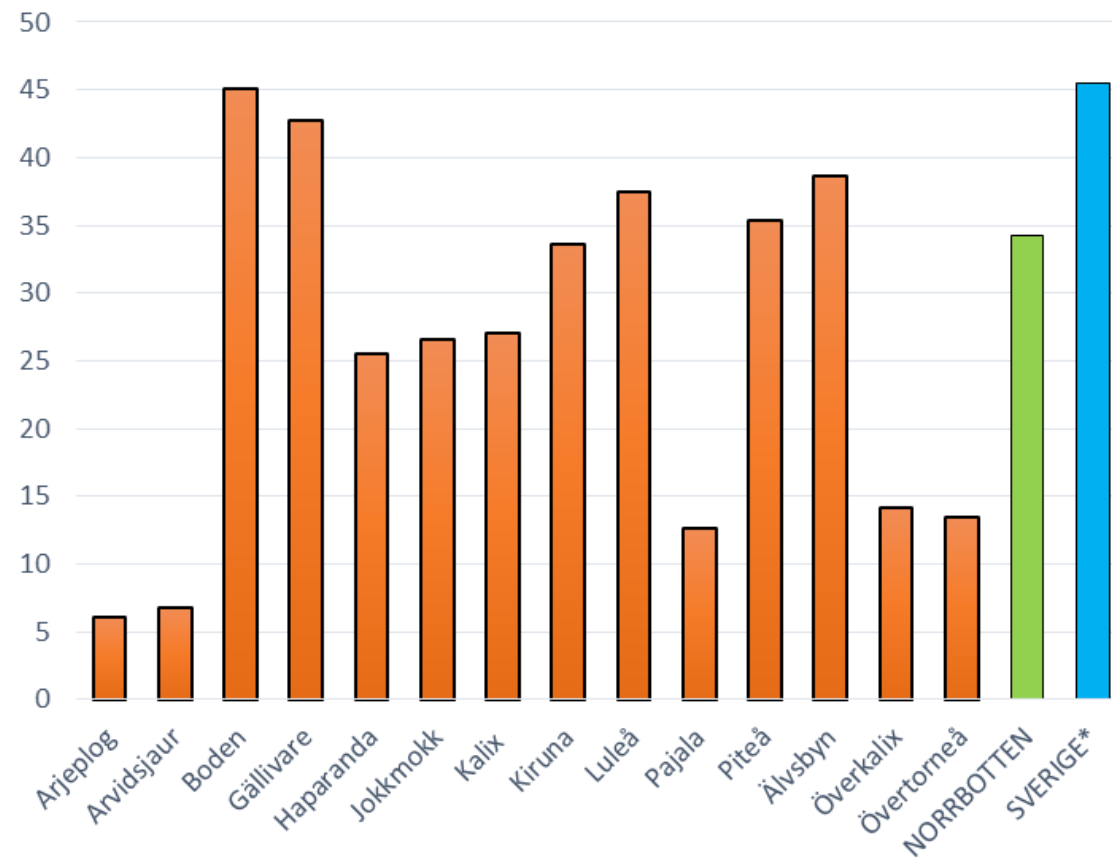


Antalet fall + incidens per kommun över hela epidemin

Ant konstaterade fall per kommun t.o.m. v 1



INCIDENS per 1000 inv. och kommun t.o.m. v 1 (jmf Norrbotten/Sverige)



*Sverigedata från tisdag 29 december - tisdag 5 januari

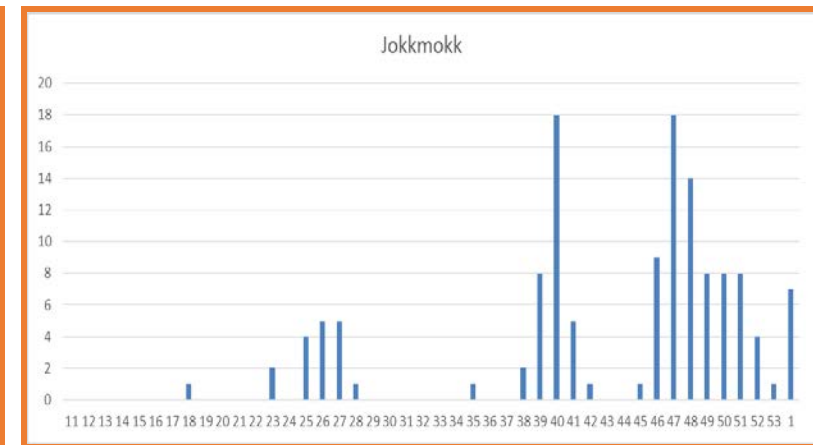
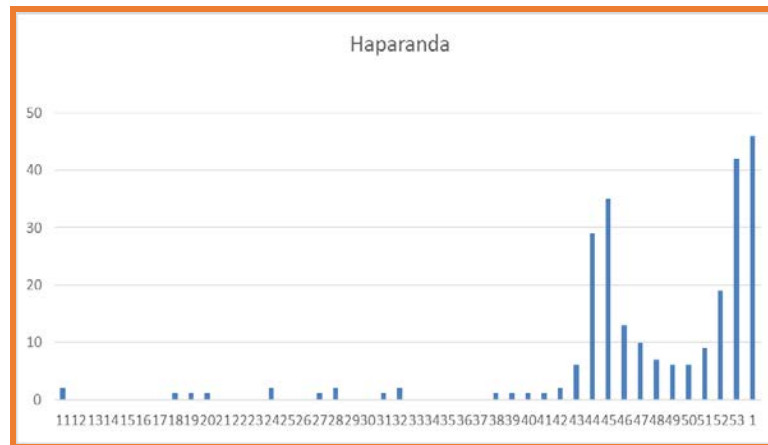
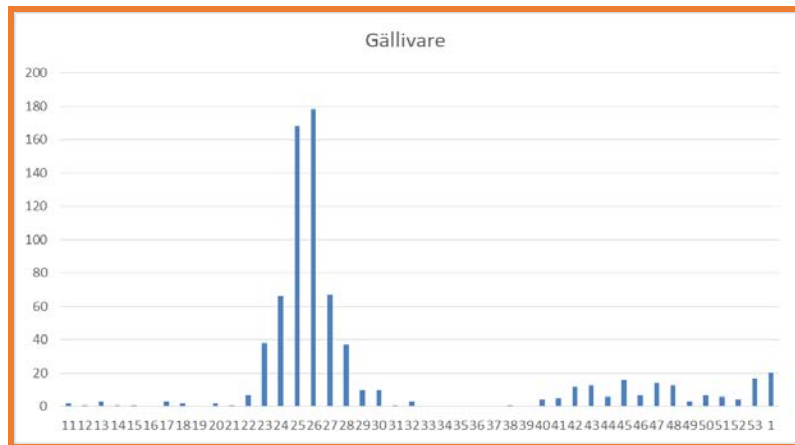
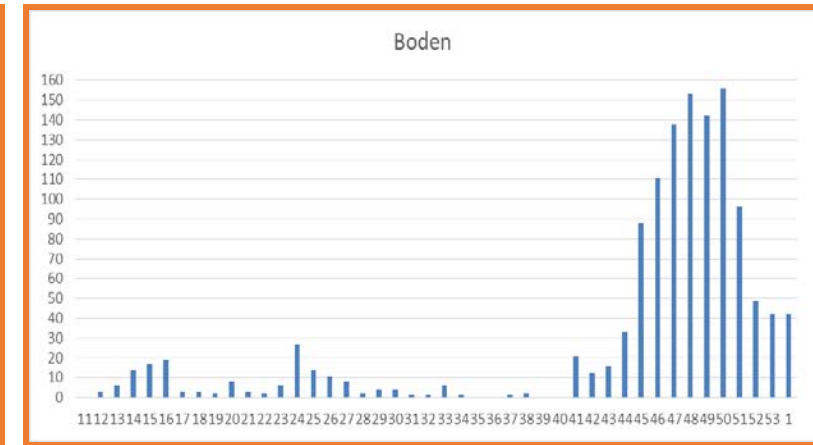
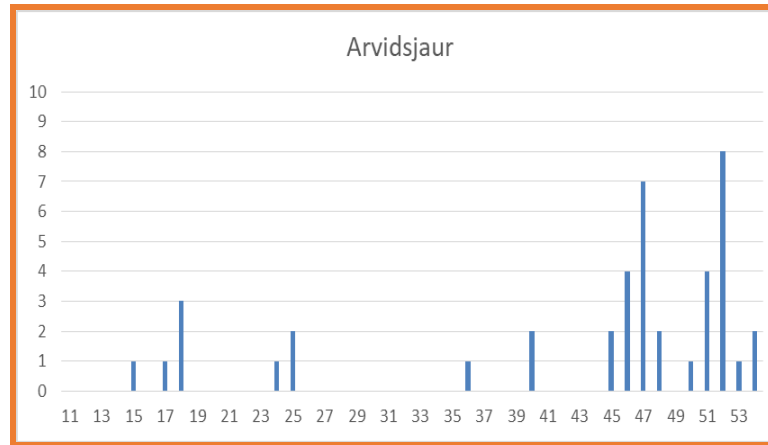
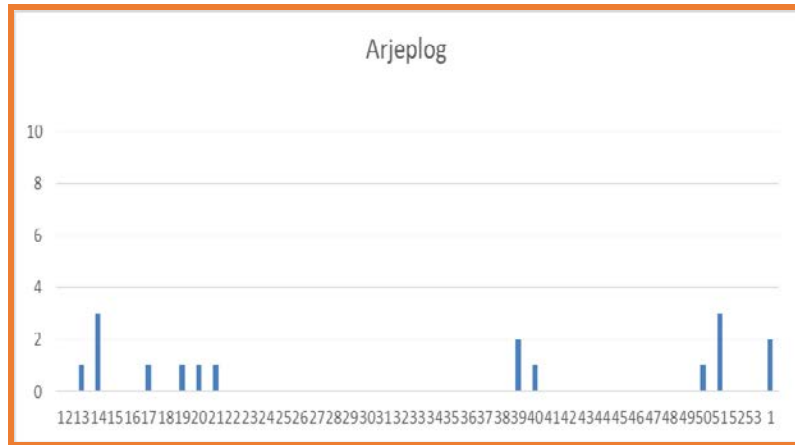
Incidens per kommun (samt hela länet + Sverige) – under hela epidemin jmf. den senaste/de senaste två veckorna

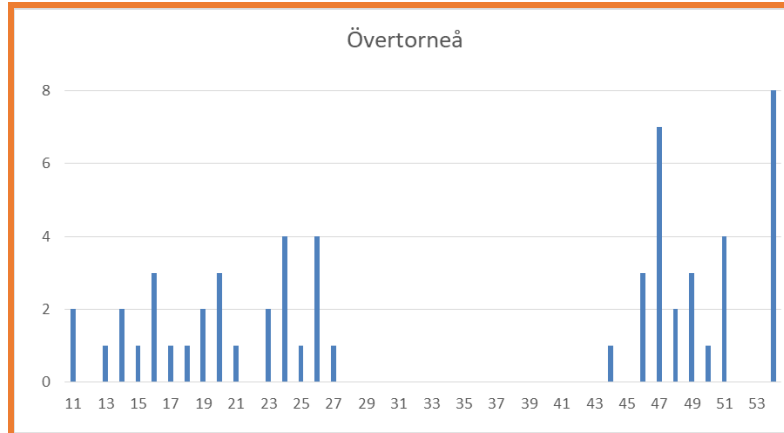
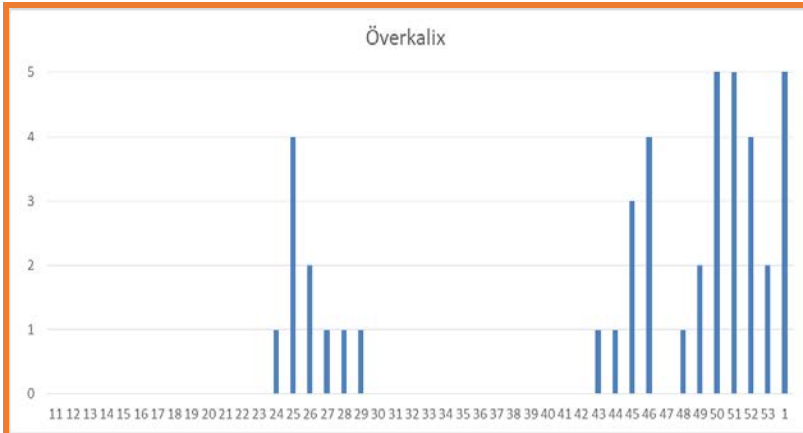
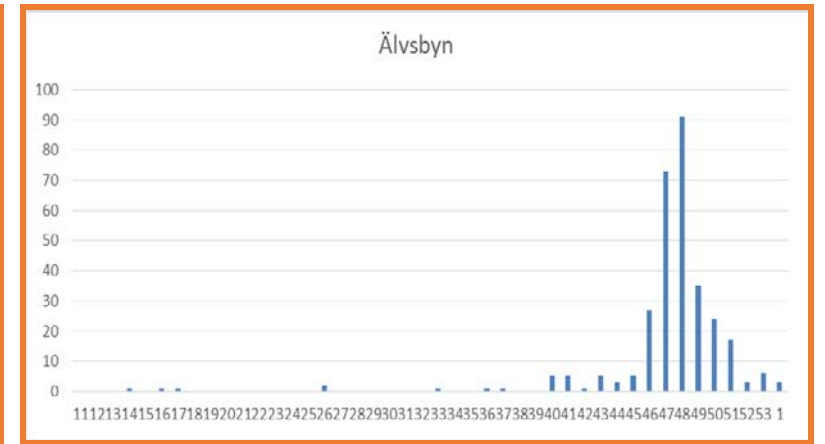
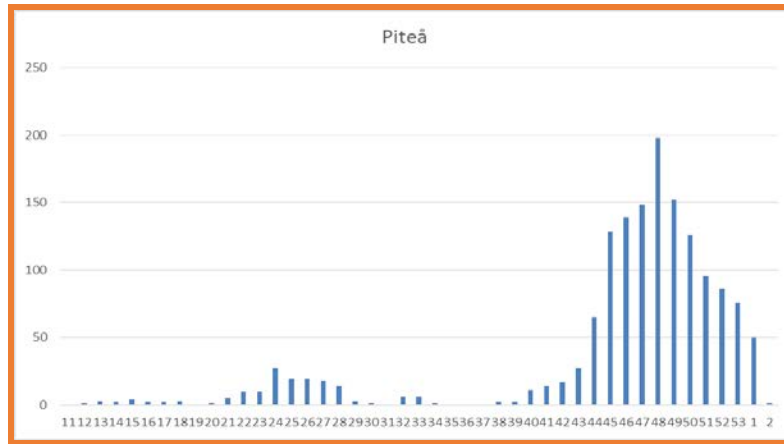
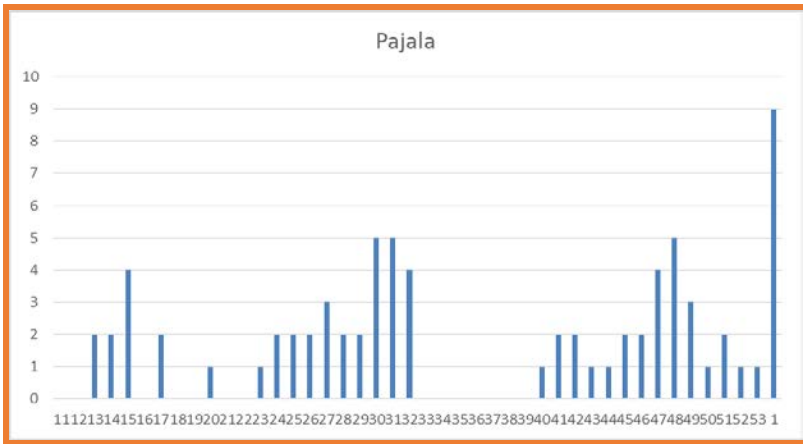
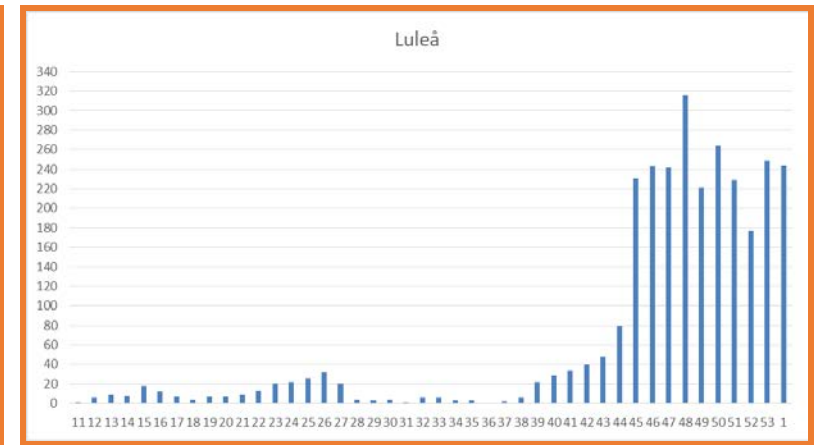
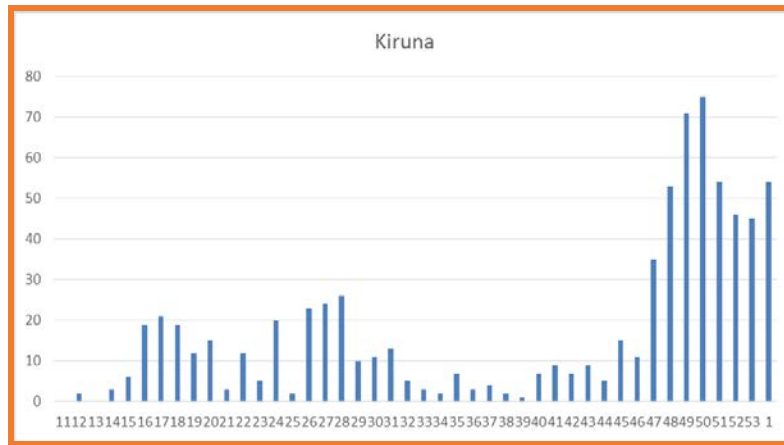
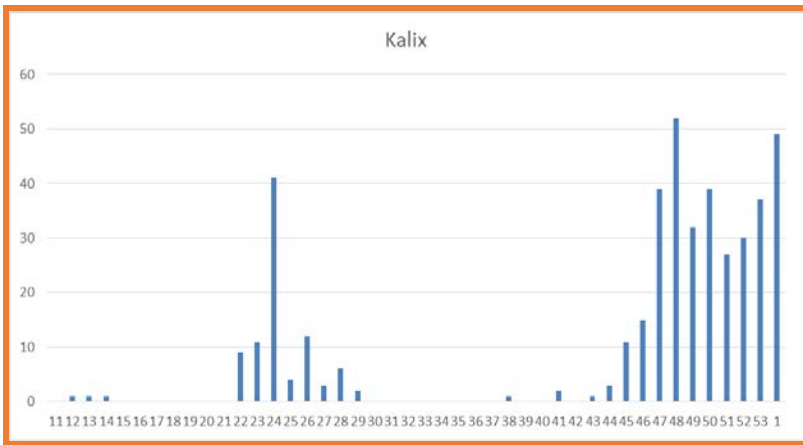
KOMMUN	Arjeplog	Arvidsjaur	Boden	Gällivare	Haparanda	Jokkmokk	Kalix	Kiruna	Luleå	Pajala	Piteå	Älvsbyn	Överkalix	Övertorneå	NORRBOTTEN	SVERIGE*
INCIDENS per 1000 inv.	6,1	6,75	45,1	42,7	25,5	26,6	27	33,6	37,5	12,6	35,3	38,6	14,2	13,5	34,2	45,5
Antal fall totalt	17	42	1267	749	247	131	429	769	2927	76	1494	311	47	58	8565	469 748
Invånare (31 dec 2019)	2785	6220	28080	17529	9685	4923	15866	22867	78105	6052	42281	8066	3315	4299	250093	10327589
Nya fall v 1	2	2	42	20	46	7	49	54	244	9	50	3	7	8	544	41 215
Incidens per 1000 inv. v 1	0,72	0,32	1,5	1,14	4,75	1,42	3,09	2,36	3,12	1,49	1,18	0,37	2,11	1,86	2,18	3,99
Nya fall v 53 + 1	2	3	84	37	88	8	86	99	493	10	126	9	9	8	1063	
X-incidens/v över 2 veckor	0,36	0,24	1,5	1,06	4,54	0,81	2,71	2,16	3,16	0,83	1,49	0,56	1,36	0,93	2,13	
Incidens per vecka markeras:			< 0,5‰	> 0,5‰	> 1,5‰	> 3,0‰										

*Sverigedata tisdag 29 dec – tisdag 5 januari

Incidensen i Norrbotten fortsatt ogynnsamt hög men lägre än för Sverige i övrigt. Ingen kommun har längre högre incidens över hela epidemin jämfört med riksgenomsnittet. Haparanda den enda kommun som har högre vecko-incidens än riksgenomsnittet

Fall per vecka per kommun (OBS! Olika skalor).





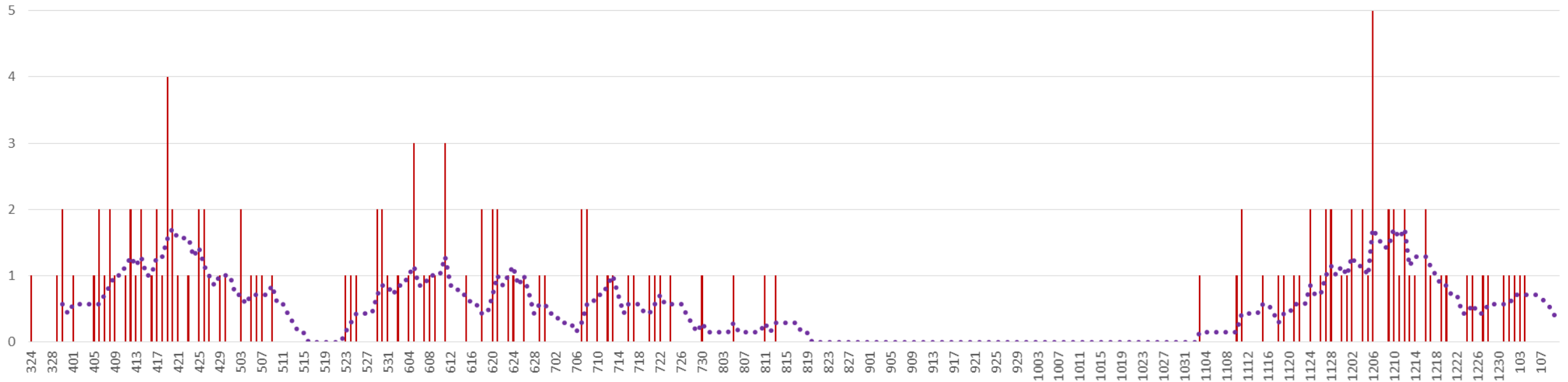
- Fortsatt hög och dessutom diskret ökande i incidens i länet.
- Avseenden gränskommunerna höga smittotal i **Haparanda** och möjligen ännu högre än angivits – en del fall smittade i Haparanda hamnar i Finlands statistik (arbetspendling etc.) Övertorneå signalerar också, Pajala har gränsvärde men i dessa två kommuner kluster.
- I Malmfälten fortsätter Kiruna att signalera. Gällivare lugnare.
- I fyrtienden gynnsam utveckling i Älvsbyn, Boden och Piteå men **Luleå** har fortsatt hög i incidens.
- **Kalix** noteras kvarstående ogynnsamt höga smittotal.
- A-kommunerna har fortsatt låg smittspridning.
- Övriga inlandskommuner har låga smittotal men Överkalix signalerar något. Men här klustersmitta.
- Samtliga Norrbottens kommuner har nu, över hela epidemin, lägre total incidens än Sverige genomsnittet.

Statistiken för antalet avlidna i verifierad covid-19 i Norrbotten följer statistiken för antalet konstaterade fall i samhället.

Tidsfördröjning förekommer i rapporteringen. Statistiken uppdateras tisdagar och torsdagar efter samkörning av register.

(Avliden i covid-19 = konstaterad covid-19 inom 30 dagar innan dödsfall)

Avliden datum/antal Norrbotten tom 7 jan (uppdatering sker tisdagar och torsdagar med stöd av nationell registrering)



n = 143

Det är ff.a äldre som avlider i covid-19-infektion.

