

# Covid-19-situationen i Norrbotten

(t.o.m. V 3 210125)

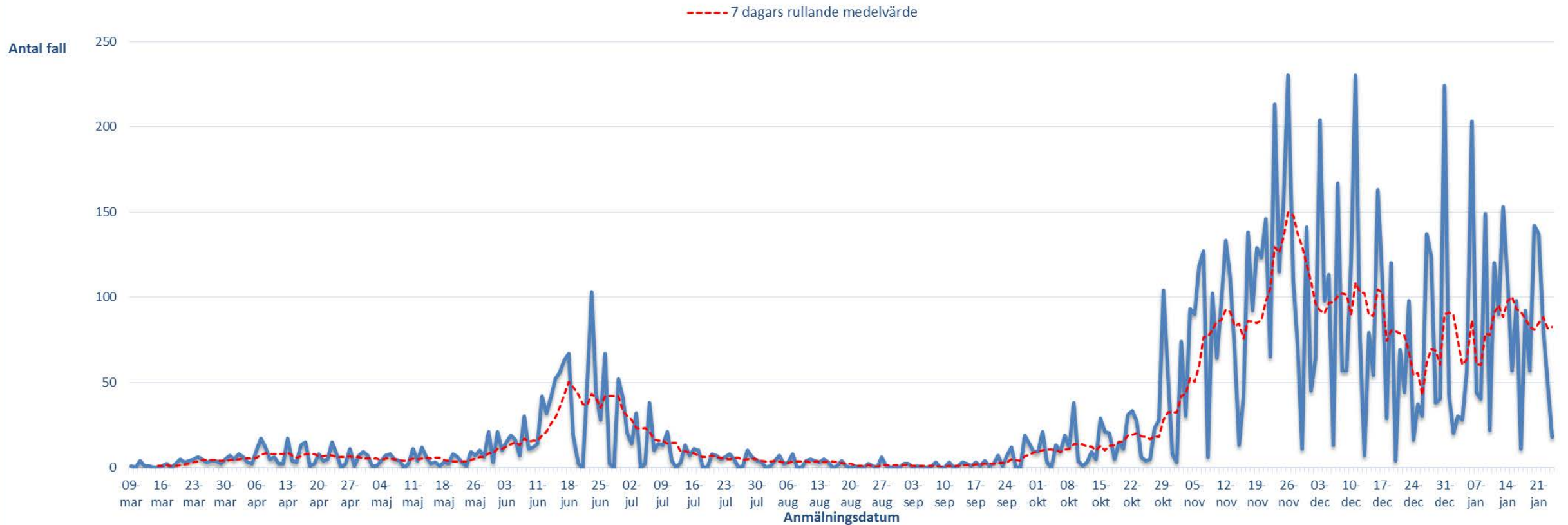
Anders Nystedt

Smittskydd Norrbotten

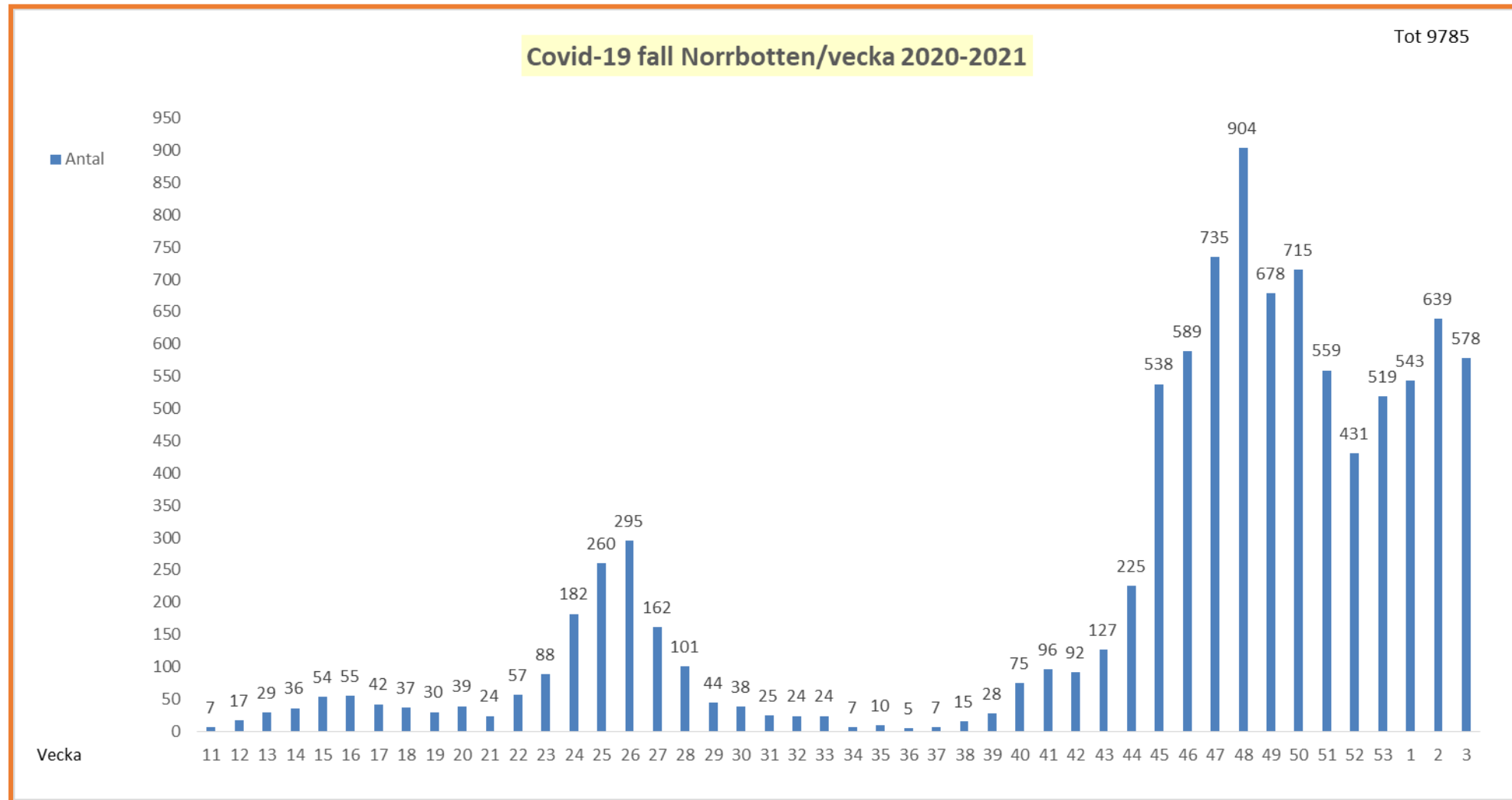


Antalet konstaterade covid-19-fall per dag i Norrbotten. Efter jul- och nyårshelgerna åter ökande och fortsatt ogynnsamt höga smittotal.

### Covid-19 fall Norrbotten/dag 2020 -2021

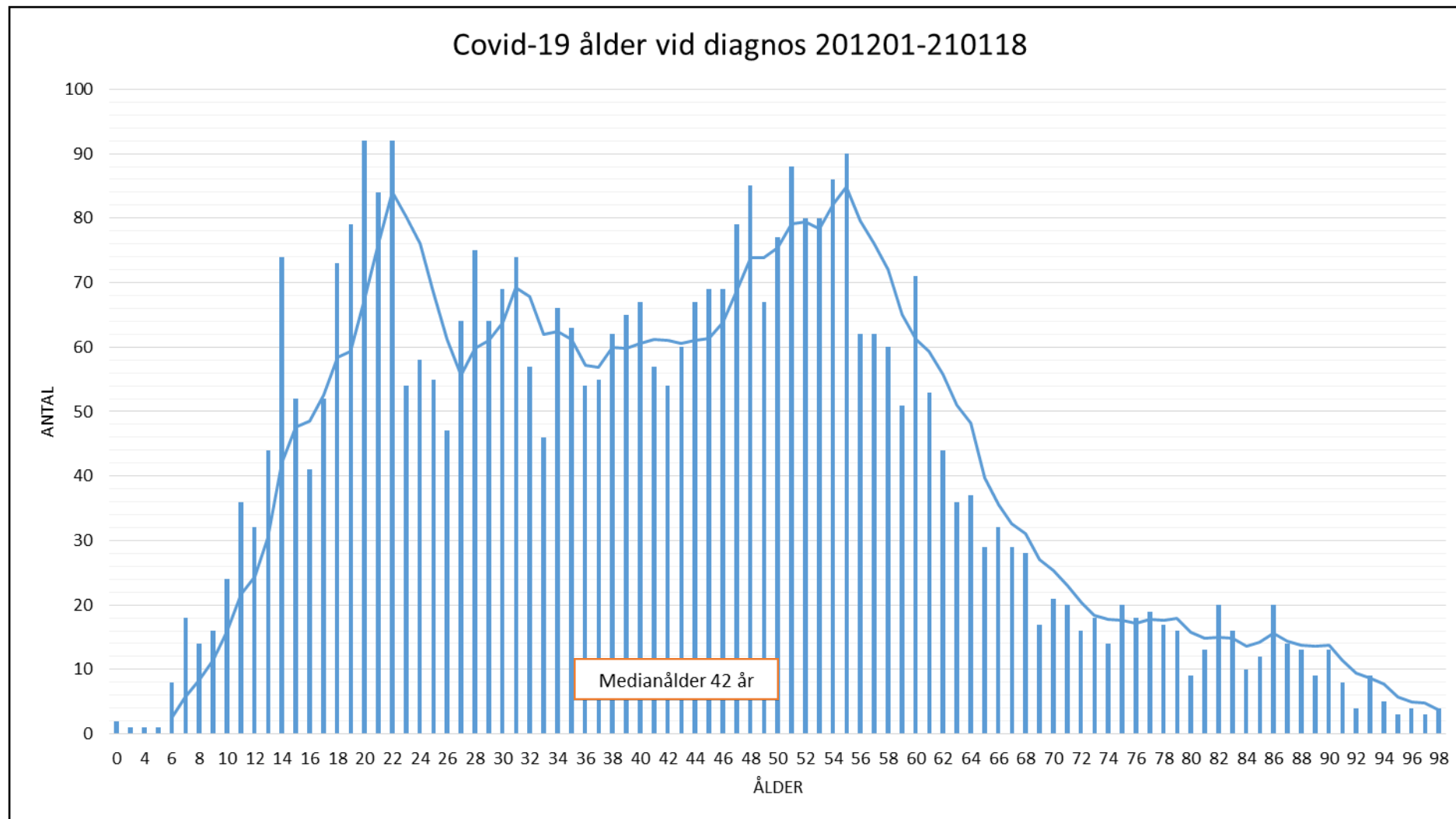


Här anges fall anmälda enligt Smittskyddslagen per vecka.



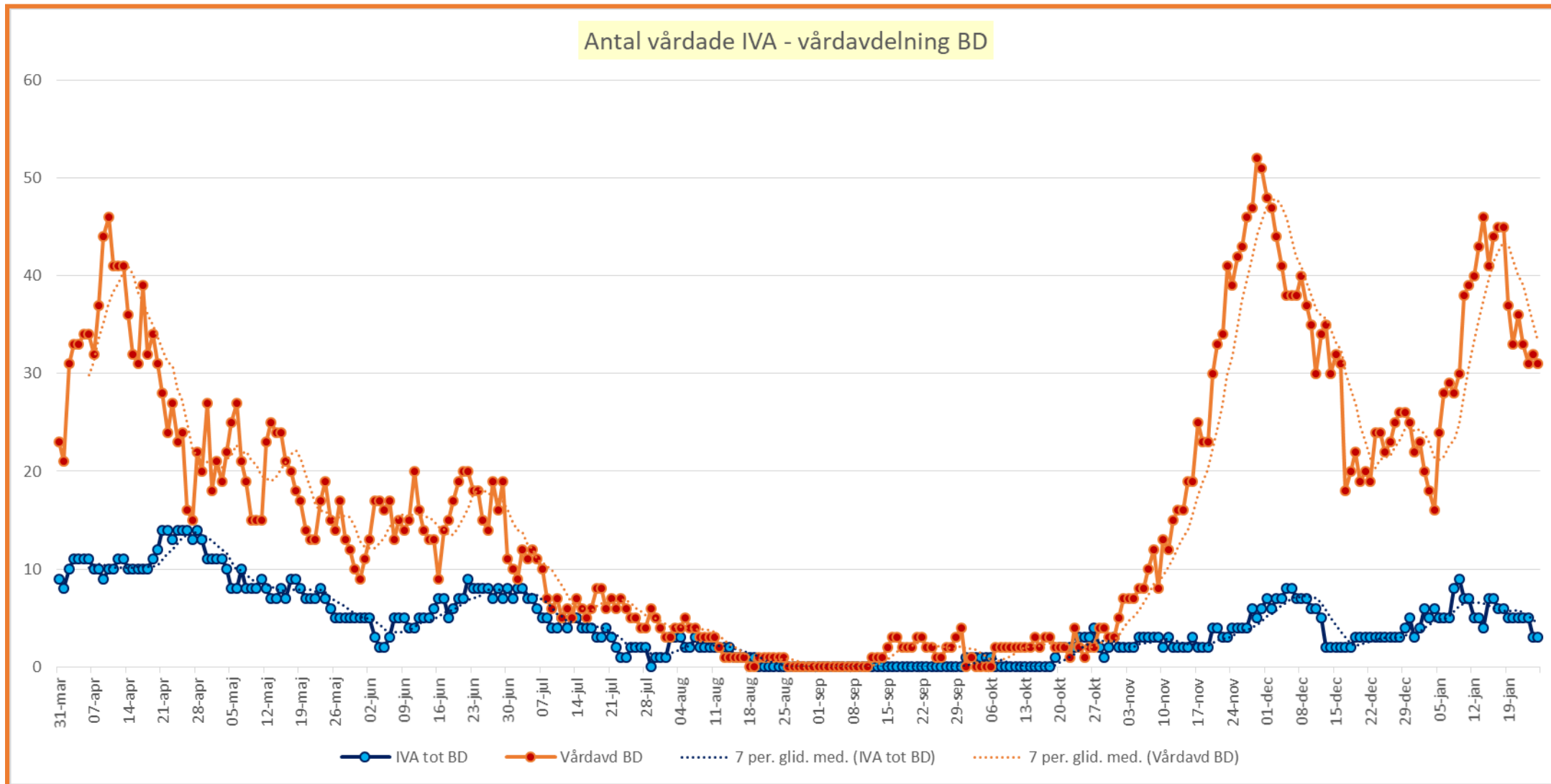
10 % minskning av antalet konstaterade fall v 3 jämfört v 2.

Relativt jämn åldersfördelning (tonåringar => ålderspensionärer) mellan fallen. Statistik mellan 201201-210118.



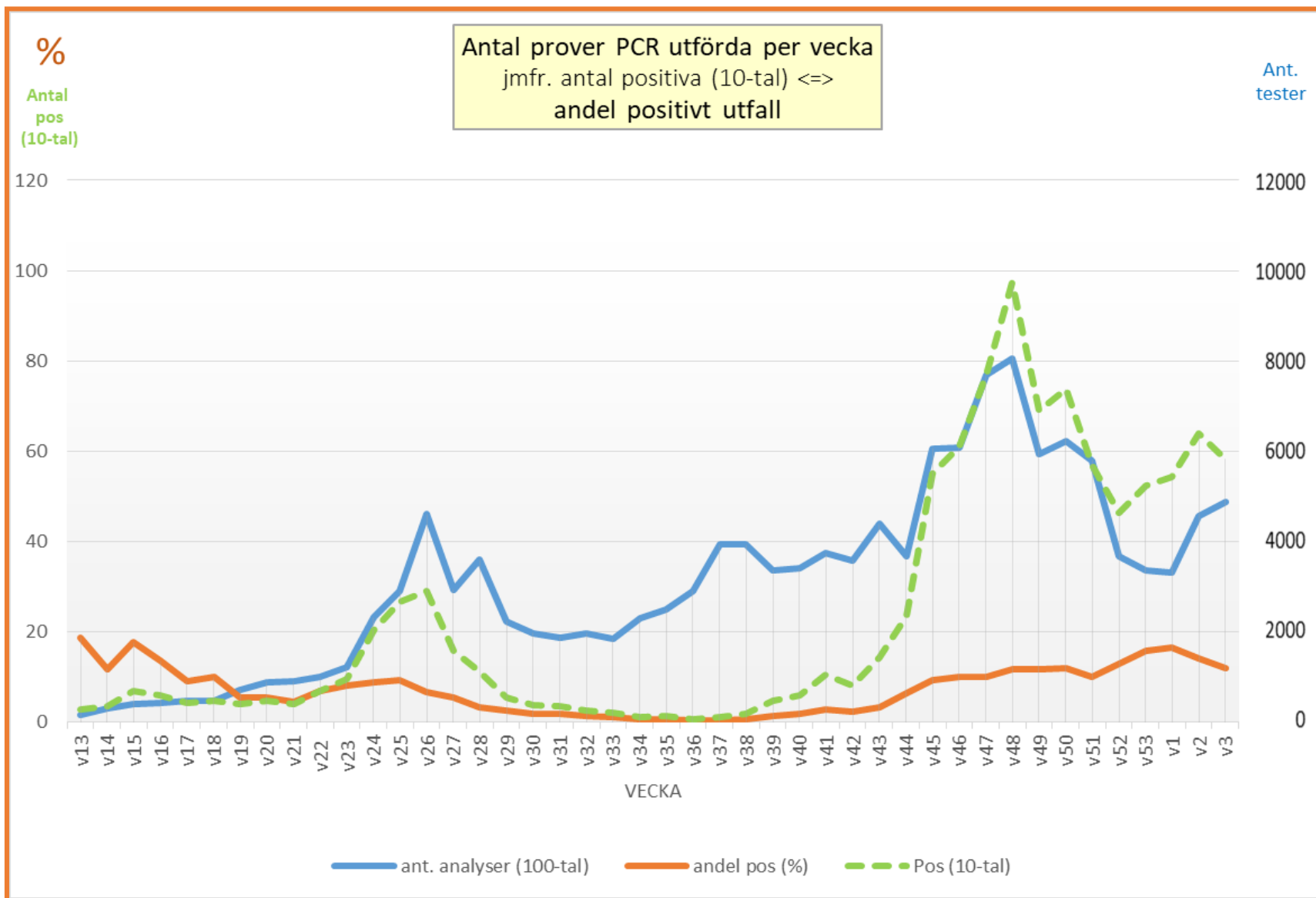
## Belastningen på slutenvården är väldigt hög.

Behovet för slutenvård av covid-19-patienter är fortsatt stort men nu tendens till minskande antal inlagda.



Antal genomförda PCR-analyser (blå) ⇔ andel positiva (orange) jmf. antal konstaterade fall (grön)

Trend mot lägre frekvens PCR-provtagning i länet har noterats. V 3 provtogs dock 4869 individer med PCR = 1,9 % av länets befolkning (ökning). **11,9 % positiva** (minskning)  
 Denna statistik är mer svårtolkad fr.o.m. v 51 i.o.m. att antigen-testning införts i vissa vårdmiljöer = ersätter/kompletterar där PCR.



- 2849 PCR (59 %) A23 lab
- 2047 PCR (41 %) utförda på SY

581 st\*

4869 st

11,9 %

\*Här anges antalet konstaterat positiva på laboratoriet v 3 – antalet kan ibland skilja jmf. ex. bild 2-3 bl.a. pga. att anmälningarna inte alltid kommer in samma dag till smittskyddet + fall från utomlänspatienter + dubbelprovtagningar. Patienter med positiva ag-test anmäls som fall men hamnar inte i PCR-statistiken. Totalantalet positiva fall över tid stämmer.

## Statistik över antal analyserad serologier (antikroppstest) utförda samt andel positiva.

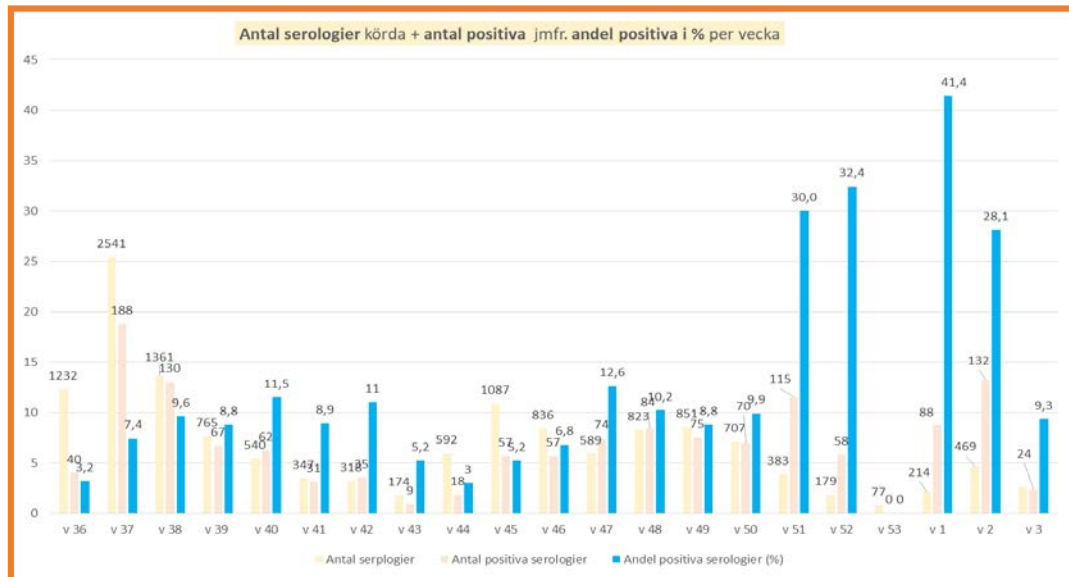
Serologisk provtagning har erbjudits allmänheten från och med v 36.

### ❖ Under v 3 har 258 serologier (jmf. 469 v 2) analyserats (reagensbrist på lab)

- 24 har utfallit positiva
- 9,3 % positiva (jmf. 28,1 % positiva v 2)
- Svårtolkade siffror pga sannolik selektion av vilka som provtagits vissa veckor?
- Framgent kommer vaccinationskampanjen att prioriteras högre än serologiprovtagning av Region Norrbotten

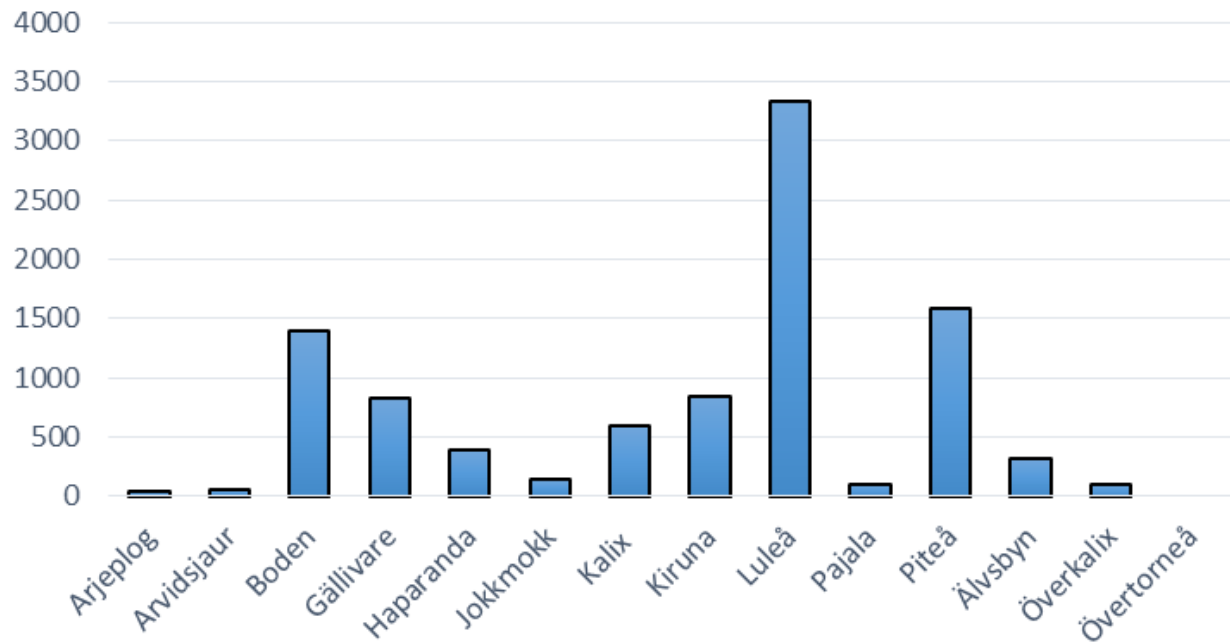
### ❖ Mellan veckorna 19-03 har 21 191 serologier analyserats (t.o.m. v 35 mest på vård- och omsorgspersonal samt på klinisk indikation).

- 1738 har utfallit positiva
- 8,2 % positiva

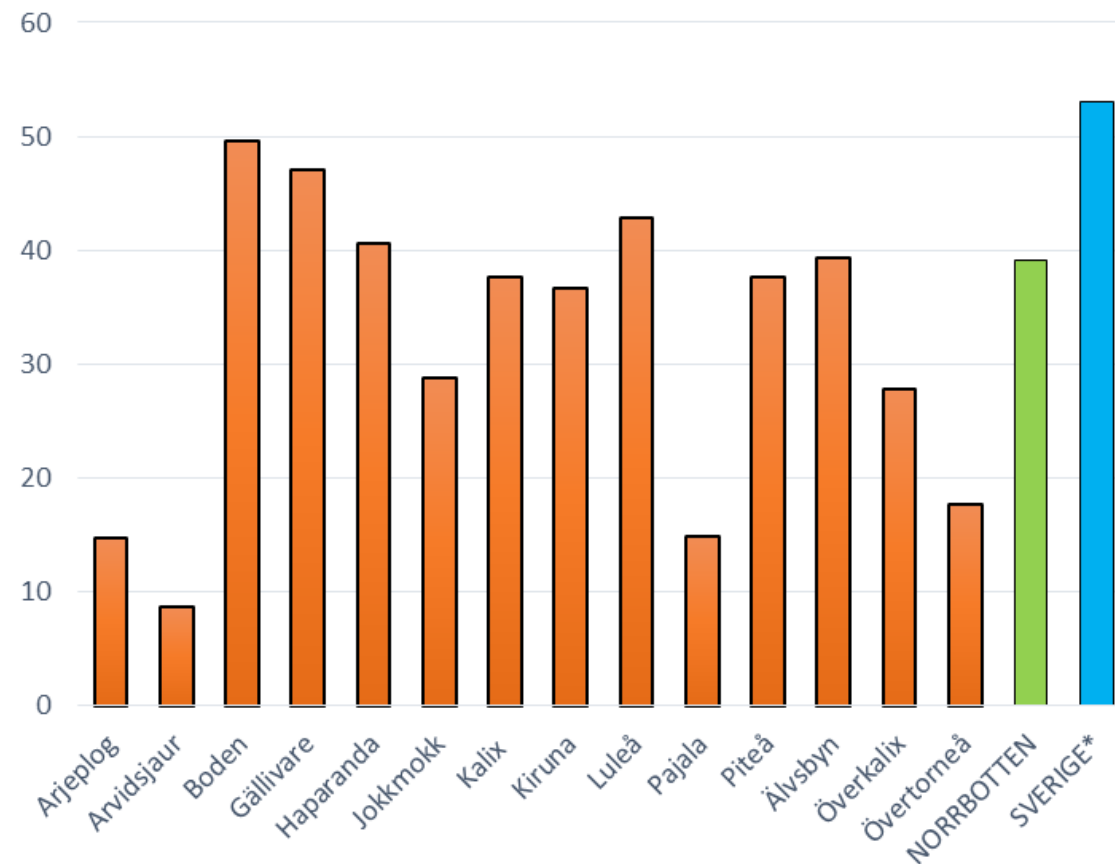


## Antalet fall + incidens per kommun över hela epidemin

### Ant konstaterade fall per kommun t.o.m. v 3



### INCIDENS per 1000 inv. och kommun t.o.m. v 3 (jmf. Norrbotten/Sverige)



\*Sverigedata från fredag 22 januari



## Incidens per kommun (samt hela länet + Sverige) – under hela epidemin jmf. den senaste/de senaste två veckorna

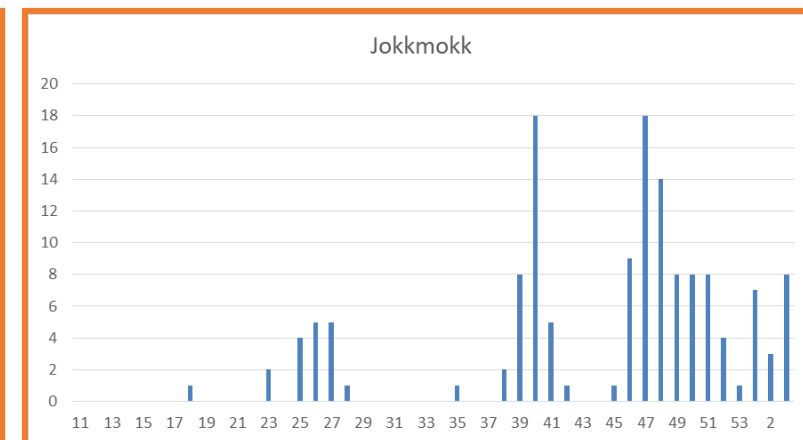
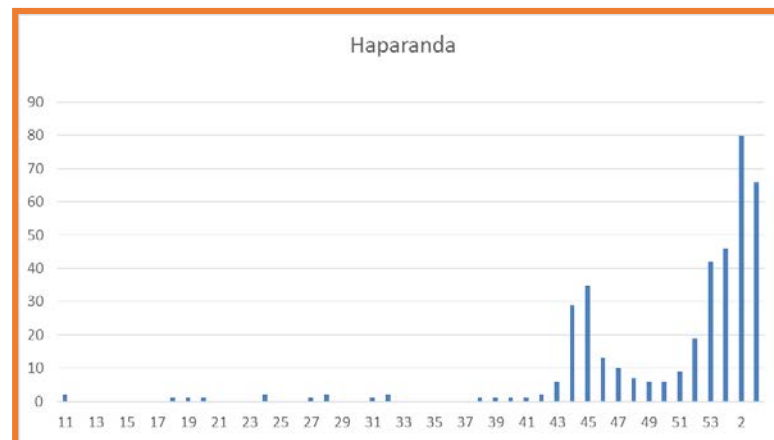
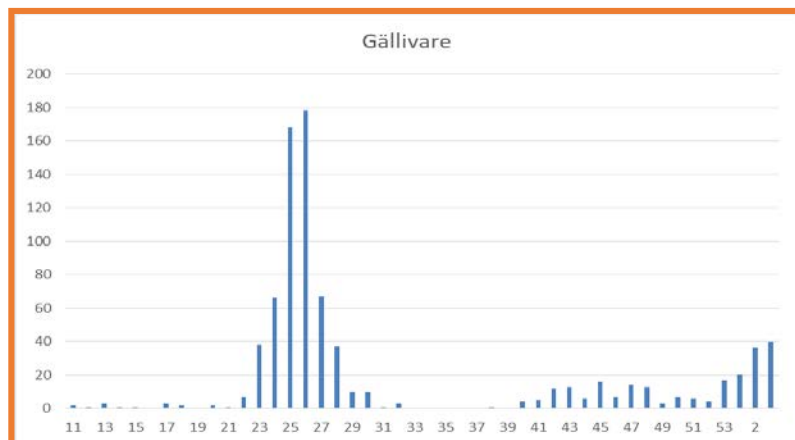
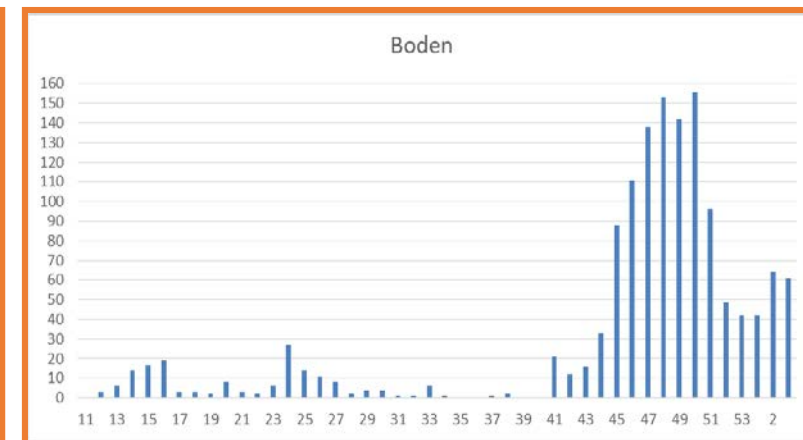
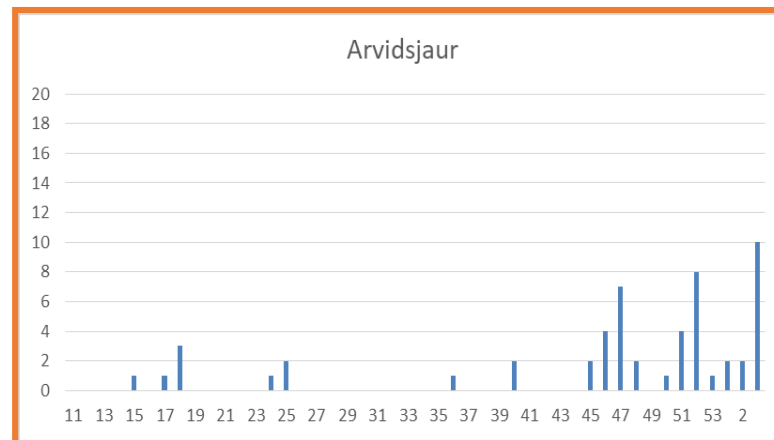
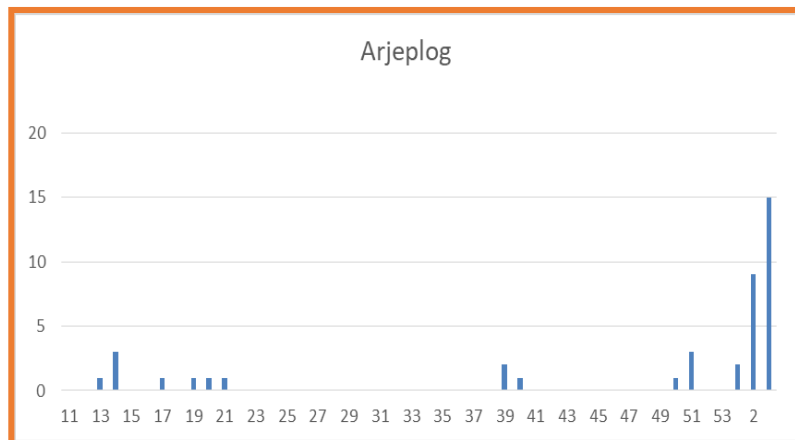
KOMMUN	Arjeplog	Arvidsjaur	Boden	Gällivare	Haparanda	Jokkmokk	Kalix	Kiruna	Luleå	Pajala	Piteå	Älvsbyn	Överkalix	Övertorneå	NORRBOTTEN	SVERIGE*
<b>INCIDENS per 1000 inv.</b>	14,7	8,68	49,6	47,1	40,6	28,8	37,7	36,7	42,8	14,9	37,6	39,3	27,8	17,7	39,1	53
<b>Antal fall totalt</b>	41	54	1392	825	393	142	598	839	3340	90	1588	317	92	76**	9785	547 166
<b>Invånare (31 dec 2019)</b>	2785	6220	28080	17529	9685	4923	15866	22867	78105	6052	42281	8066	3315	4299	250093	10327589
<b>Nya fall v 3</b>	15	10	61	40	66	8	71	33	190	7	44	3	21	9	578	23 680
<b>Incidens per 1000 inv. v 3</b>	<b>5,38</b>	<b>1,61</b>	<b>2,17</b>	<b>2,28</b>	<b>6,81</b>	<b>1,63</b>	<b>4,47</b>	<b>1,44</b>	<b>2,43</b>	<b>1,16</b>	<b>1,04</b>	<b>0,37</b>	<b>6,33</b>	<b>2,09</b>	<b>2,56</b>	<b>2,29</b>
<b>Nya fall v 2+3</b>	24	12	125	76	146	11	168	68	410	14	94	6	39	22	1217	
<b>X-incidens/v över 2 veckor</b>	<b>4,31</b>	<b>0,96</b>	<b>2,23</b>	<b>2,17</b>	<b>7,54</b>	<b>1,12</b>	<b>5,29</b>	<b>1,49</b>	<b>2,62</b>	<b>1,16</b>	<b>1,11</b>	<b>0,37</b>	<b>5,88</b>	<b>2,56</b>	<b>2,43</b>	
<b>Incidens per vecka markeras:</b>				< 0,5‰	> 0,5‰	> 1,5‰	> 3,0 ‰									

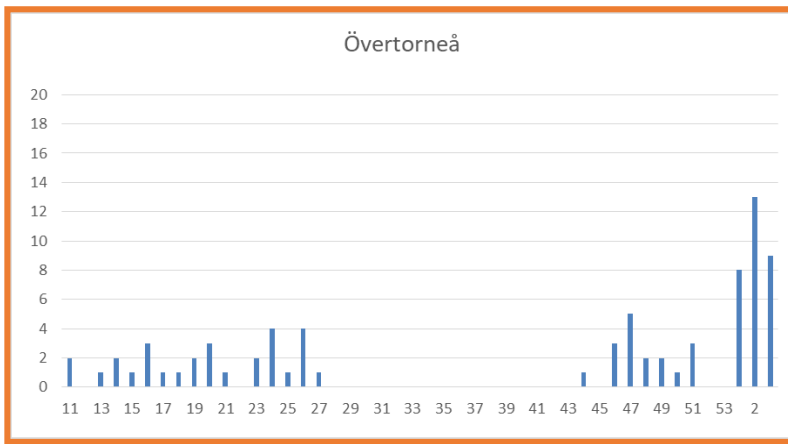
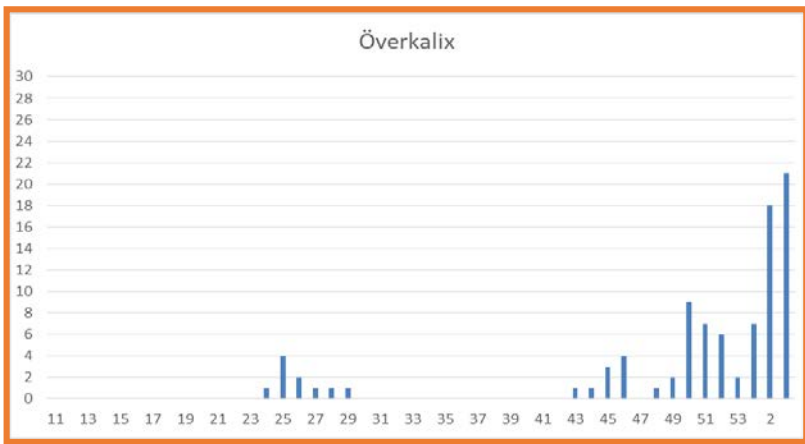
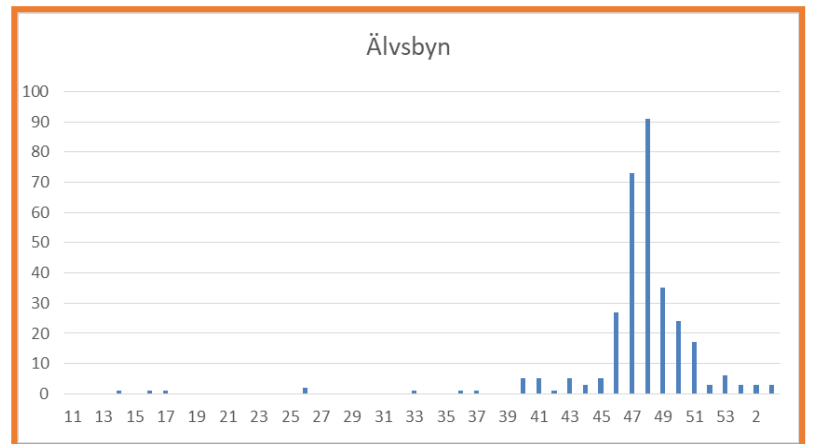
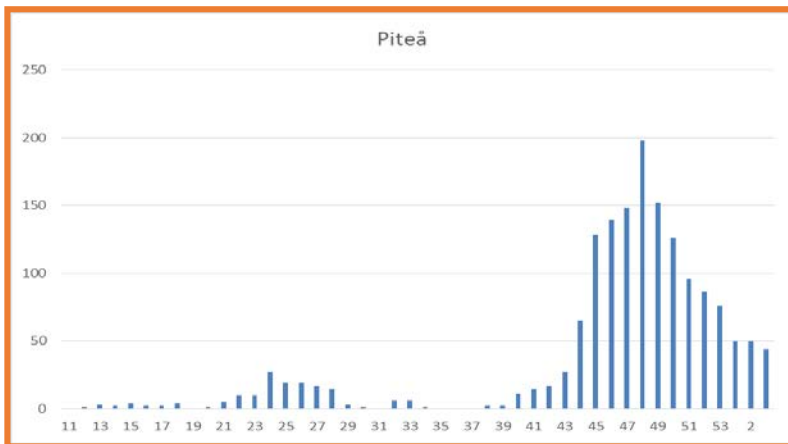
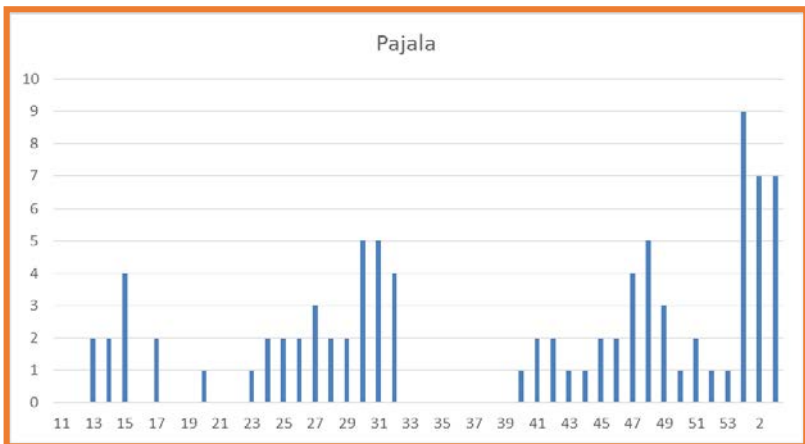
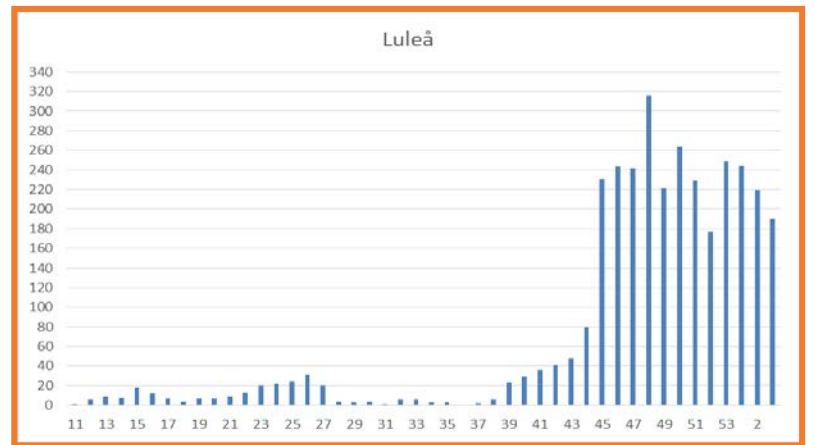
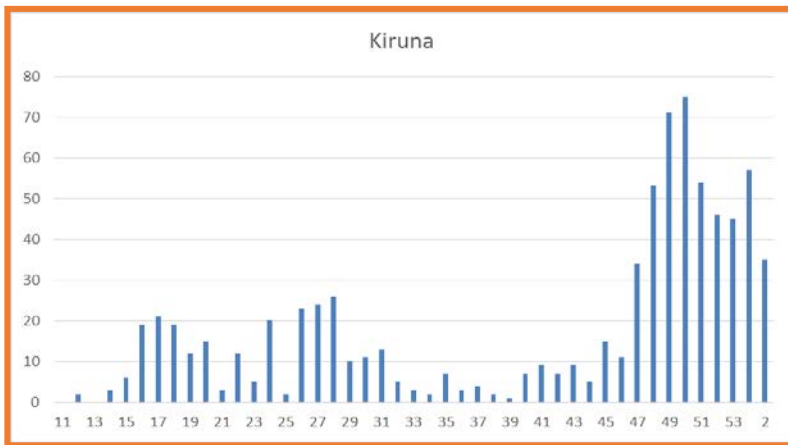
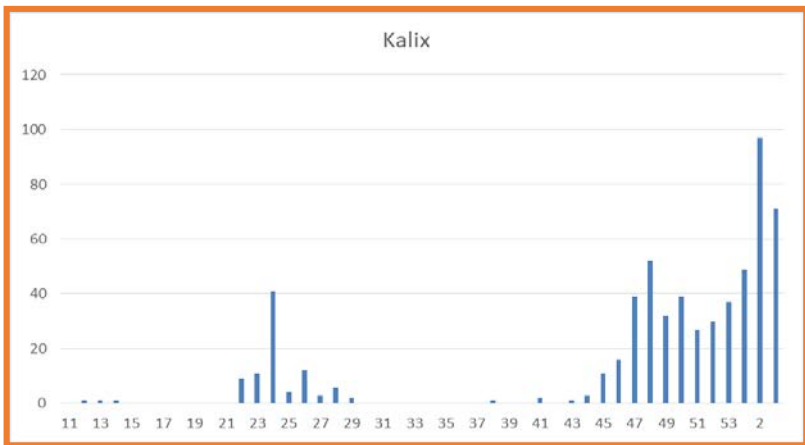
\*Sverigedata från fredag 15 till fredag 22 januari

\*\*Totalantal i Övertorneå var fel i förra veckans rapport (angivit 73 – var 67)

Incidensen i Norrbotten är fortsatt hög och nu för första gången på länge högre än för Sverige i genomsnitt. Trots allt vikande smittotal även i Norrbotten. Ingen kommun har högre incidens över hela epidemin jämfört med riksgenomsnittet. Haparanda, Kalix, Överkalix och även Arjeplog har fortsatt höga smittotal.

Fall per vecka per kommun (OBS! Olika skalor).





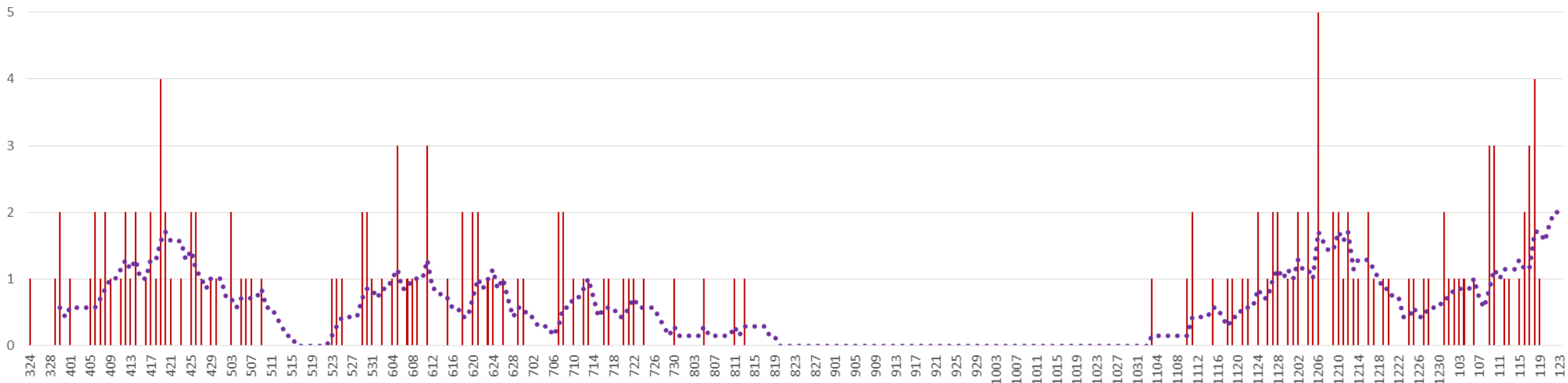
- Fortsatt hög incidens i länet.
- Fortsatt hög incidens i östra Norrbotten men diskret minskning av smittotalen i Haparanda, Kalix och Övertorneå.
- I Malmfälten lite divergerande. I Kiruna minskning efter åtgärder där. I stället liten ökning i Gällivare. Pajala stabil.
- I fyrkanten minskning i alla fyra kommuner men relativt höga smittotal i Luleå och Boden. Piteå minskar och Älvsbyn fortsatt på låg nivå.
- Inlandskommunerna har fortsatt låg smittspridning förutom Arjeplog som har ett pågående utbrott. Även Arvidsjaur anmäler fler fall.
- Vi ser smittspridning in till äldreomsorgen och särskilda boenden i flera av länets kommuner. Farligt! Nogsam följsamhet till basala hygienrutiner och source control anmodas.
- Vaccinationerna i äldreomsorgen har startats upp men takten är relativt långsam då få vaccindoser har levererats.

Statistiken för antalet avlidna i verifierad covid-19 i Norrbotten följer statistiken för antalet konstaterade fall i samhället.

Tidsfördröjning förekommer i rapporteringen. Statistiken uppdateras tisdagar och torsdagar efter samkörning av register.

(Avliden i covid-19 = konstaterad covid-19 inom 30 dagar innan dödsfall)

Avliden datum/antal Norrbotten tom 20 jan (uppdatering sker tisdagar och torsdagar med stöd av nationell registrering)



n = 164

Det är ff.a äldre som avlider i covid-19-infektion.

