

# Covid-19-situationen i Norrbotten

(t.o.m. V 4 210201)

Anders Nystedt

Smittskydd Norrbotten

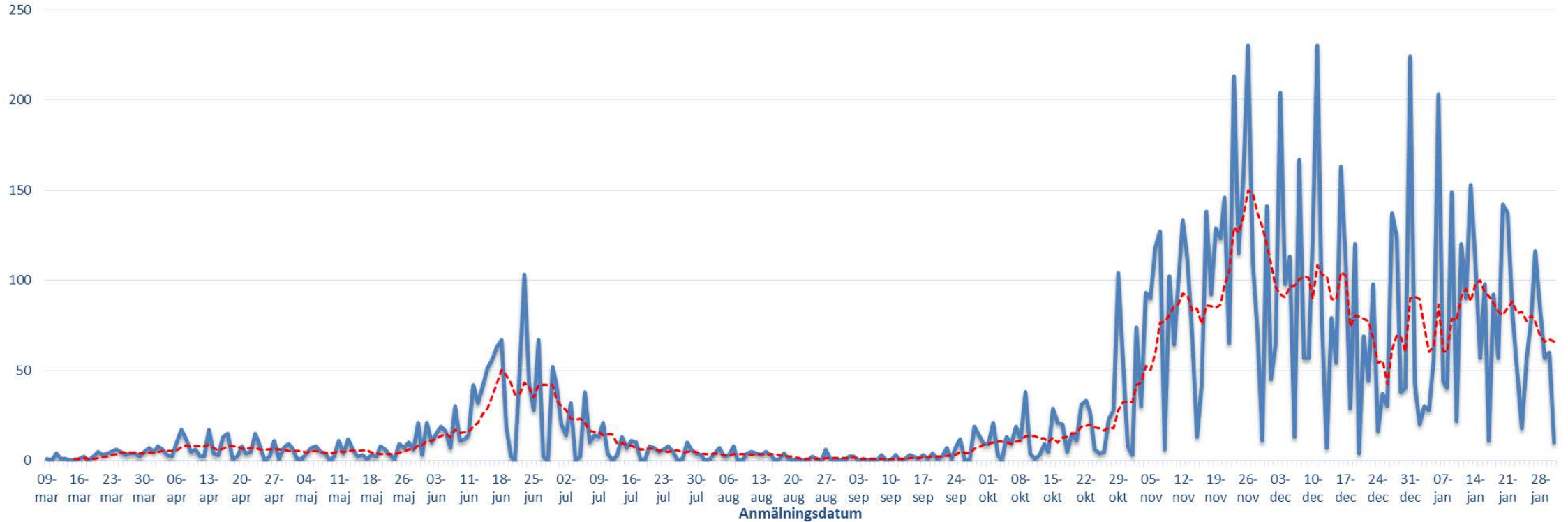


Antalet konstaterade covid-19-fall per dag i Norrbotten. Ny topp efter jul- och nyårshelgerna men nu åter i minskande. Fortsatt höga smittotal.

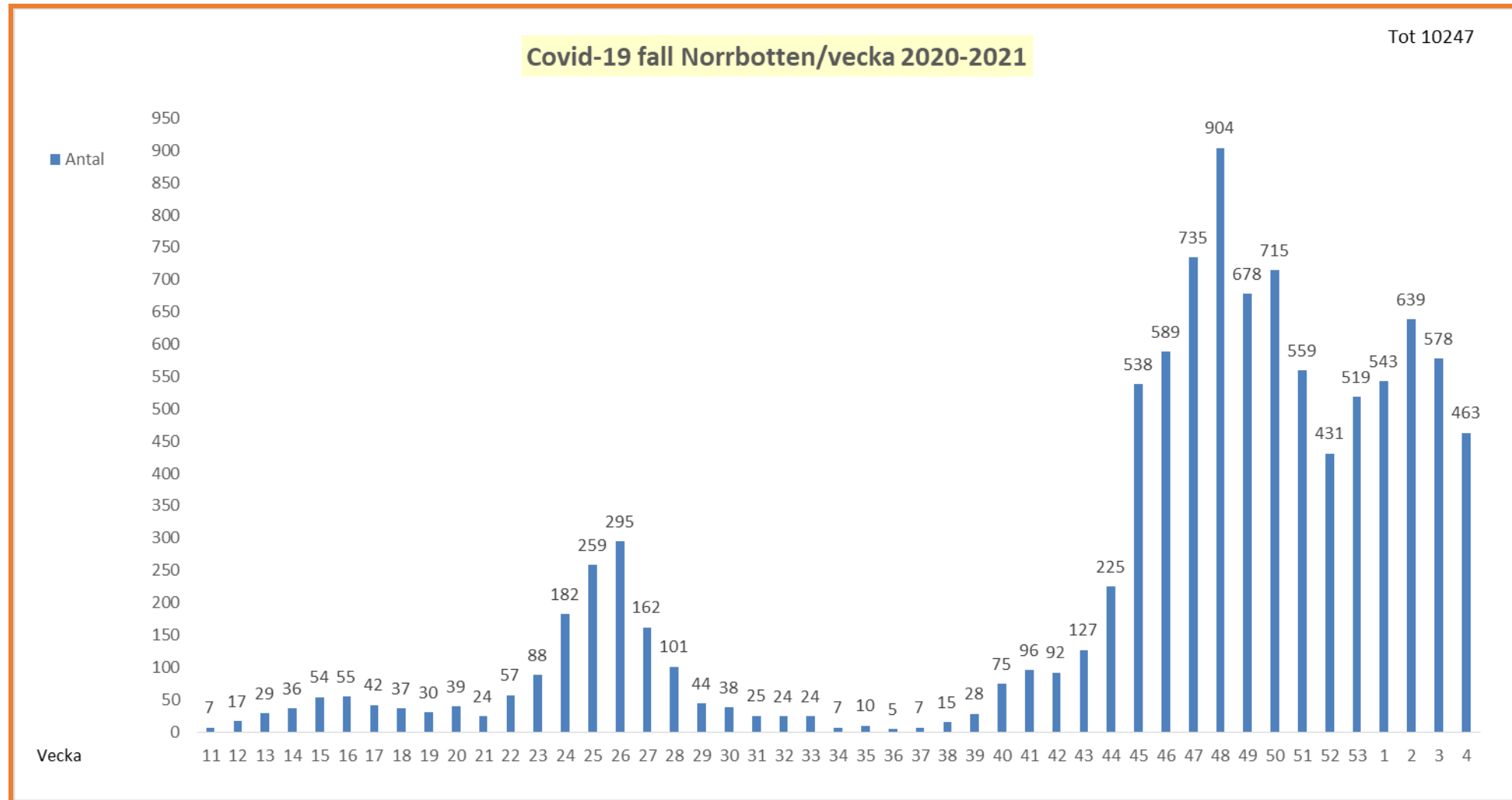
### Covid-19 fall Norrbotten/dag 2020 -2021

--- 7 dagars rullande medelvärde

Antal fall



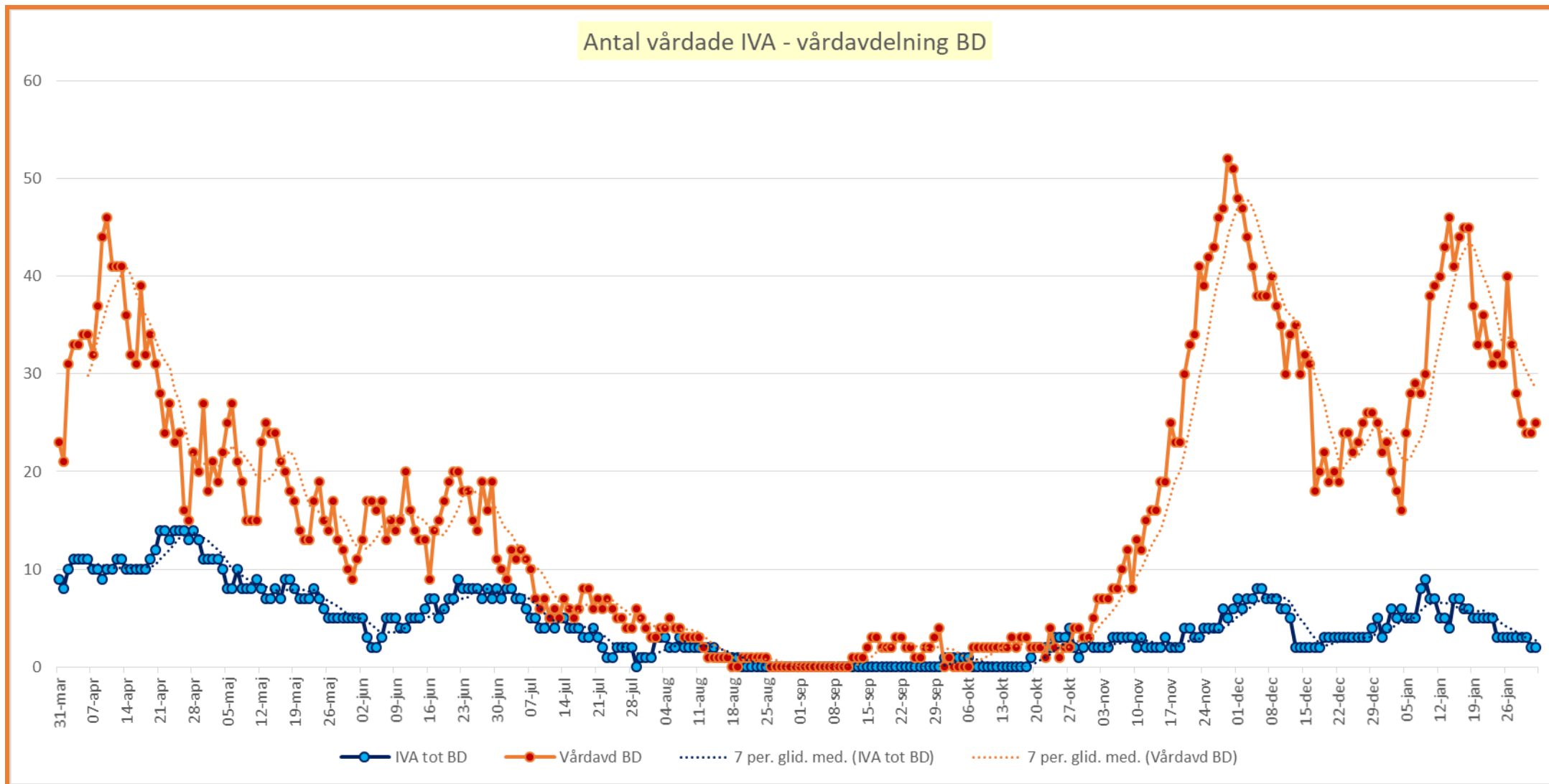
Här anges fall anmälda enligt Smittskyddslagen per vecka.



20 % minskning av antalet konstaterade fall v 4 jämfört v 3.

### Belastningen på slutenvården är fortsatt hög.

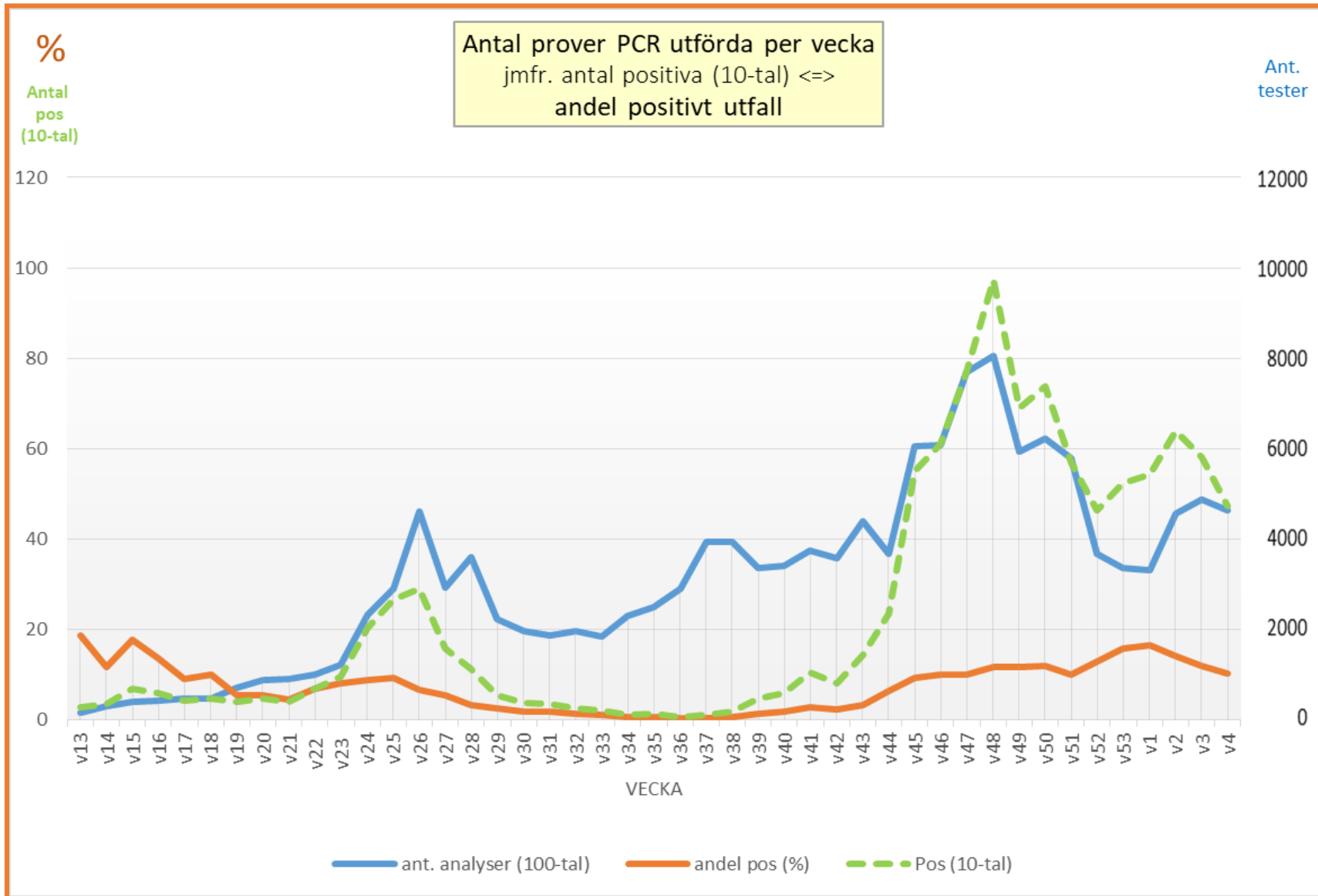
Behovet för slutenvård av covid-19-patienter visar trots allt åter minskande trend.



Antal genomförda PCR-analyser (blå) ⇔ andel positiva (orange) jmf. antal konstaterade fall (grön)

V 4 provtogs 4638 individer med PCR = 1,9 % av länets befolkning. 10,2 % positiva (fortsatt minskning)

Denna statistik är mer svårtolkad fr.o.m. v 51 i.o.m. att antigen-testning införts i vissa vårdmiljöer = ersätter/kompletterar där PCR.



- 2654 PCR (57 %) utförda SY
- 1984 PCR (43 %) utförda A 23

472 st\*  
4638 st

10,2 %

\*Här anges antalet konstaterat positiva på laboratoriet v 4 – antalet kan ibland skilja jmf. ex. bild 2-3 bl.a. pga. att anmälningarna inte alltid kommer in samma dag till smittskyddet + fall från utomlänspatienter + dubbelprovtagningar. Patienter med positiva ag-test anmäls som fall men hamnar inte i PCR-statistiken. Totalantalet positiva fall över tid stämmer.

## Statistik över antal analyserad serologier (antikroppstest) utförda samt andel positiva.

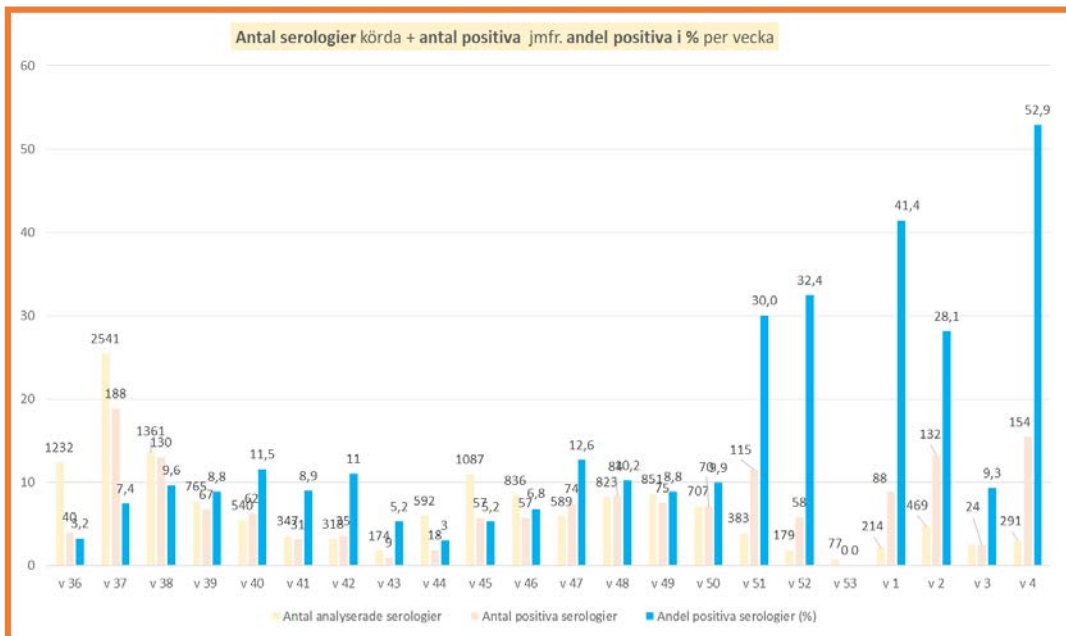
Serologisk provtagning har erbjudits allmänheten från och med v 36 2020.

### ❖ Under v 4 har 291 serologier (jmf. 258 v 3) analyserats - 154 har utfallit positiva

- 52,9 % positiva (jmf. 9,3 % positiva v 3)
- Svårtolkade siffror pga sannolik selektion av vilka som provtagits vissa veckor. Kan det vara så att personer med tidigare konstaterad genomgången covid-19 infektion provtar sig – onödigt i så fall. Bevisar bara vad man redan vet...
- Framgent kommer vaccinationskampanjen att prioriteras högre än serologiprovtagning av Region Norrbotten

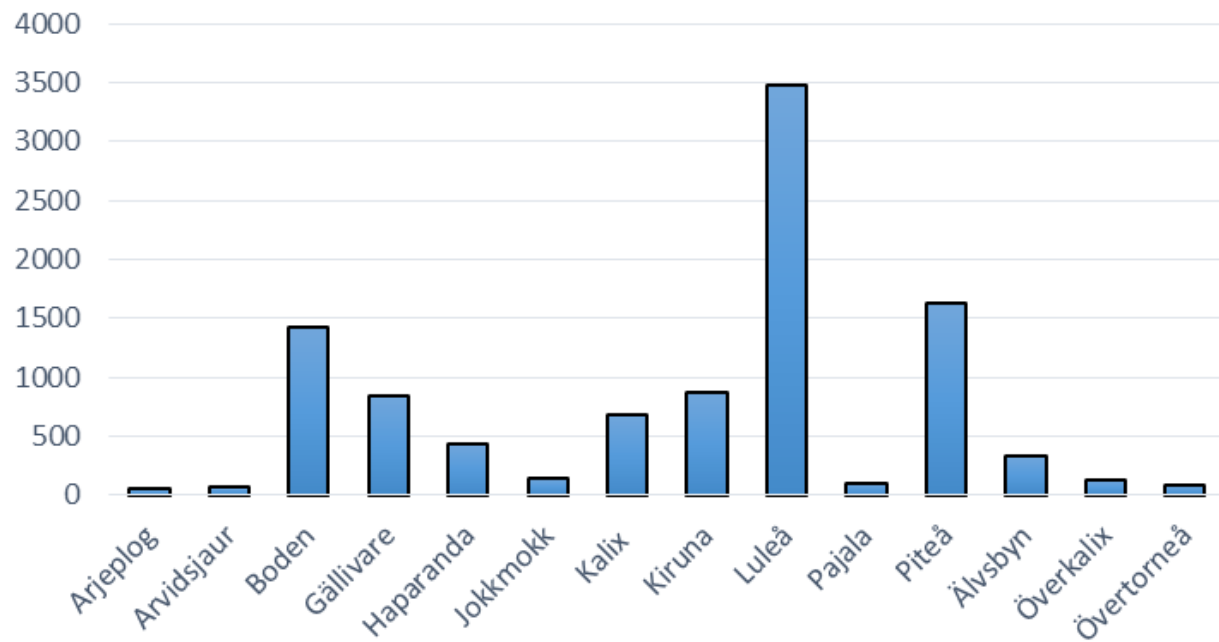
### ❖ Mellan veckorna 19-04 har 21 482 serologier analyserats (t.o.m. v 35 mest på vård- och omsorgspersonal samt på klinisk indikation).

- 1892 har utfallit positiva
- 8,8 % positiva

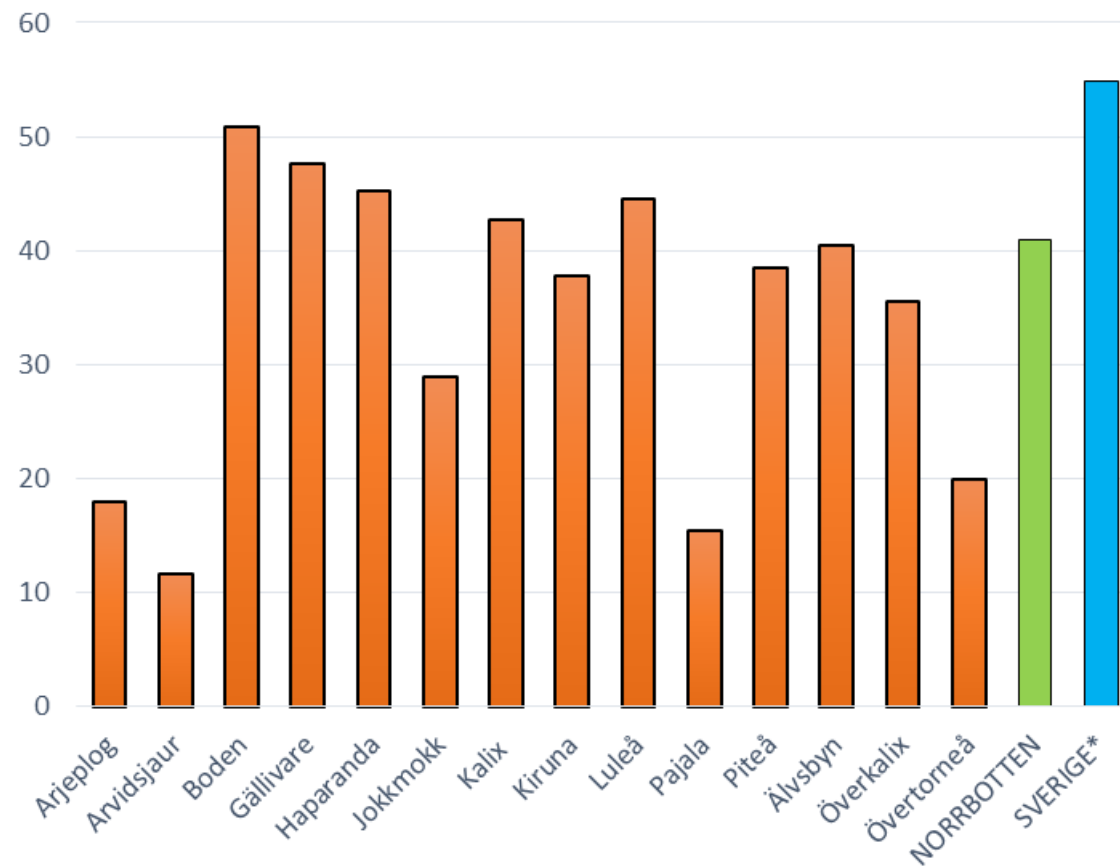


## Antalet fall + incidens per kommun över hela epidemin

### Ant konstaterade fall per kommun t.o.m. v 4



### INCIDENS per 1000 inv. och kommun t.o.m. v 4 (jmftr Norrbotten/Sverige)



\*Sverigedata från fredag 29 januari

## Incidens per kommun (samt hela länet + Sverige) – under hela epidemin jmf. den senaste/de senaste två veckorna

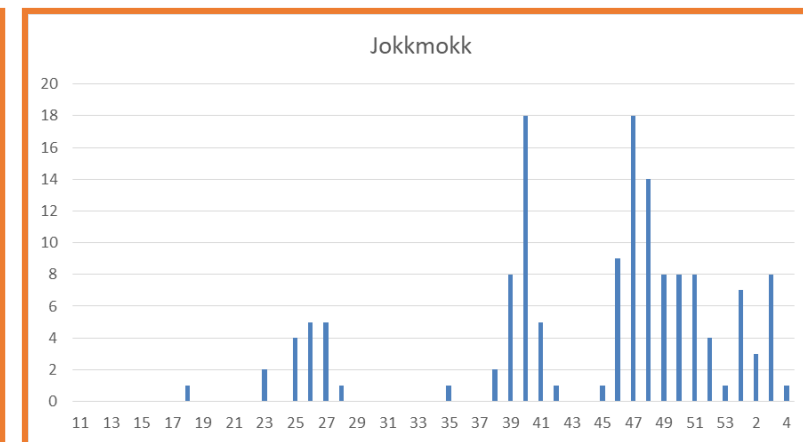
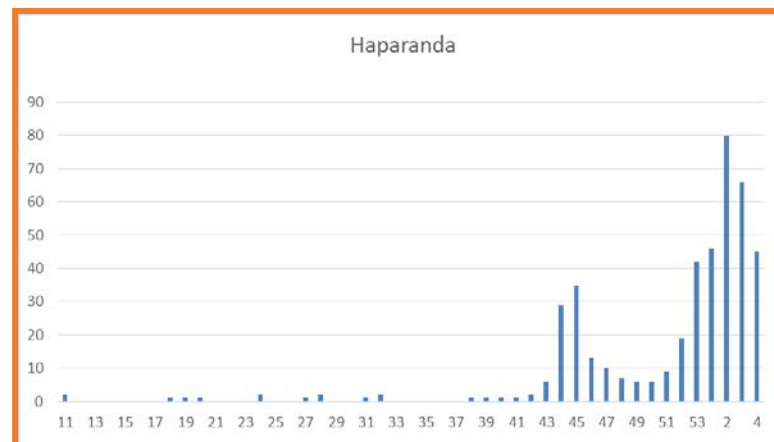
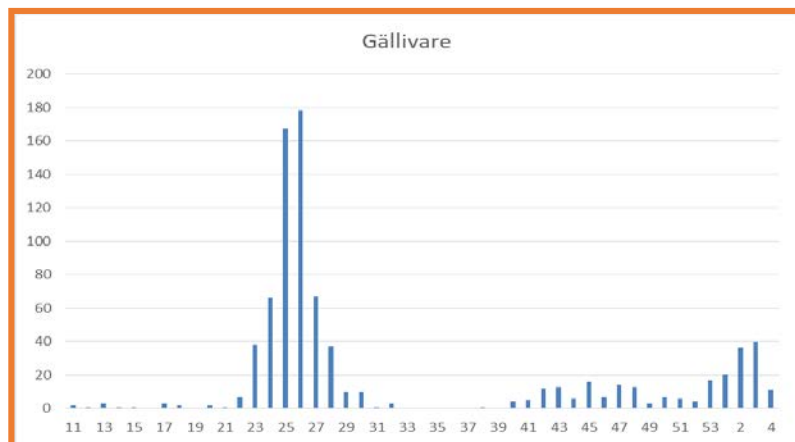
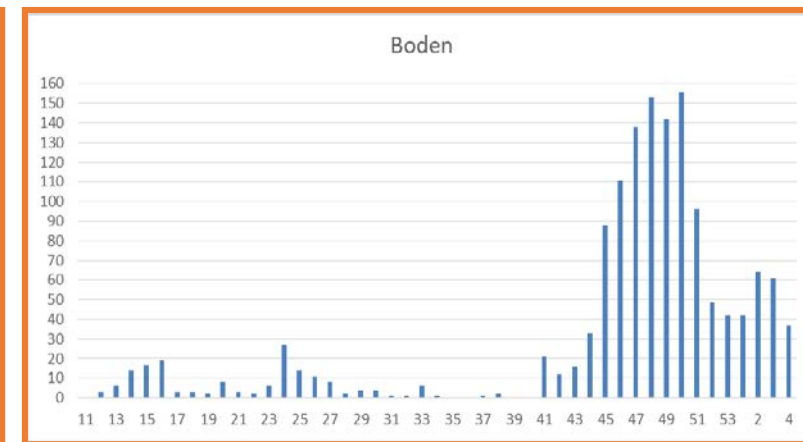
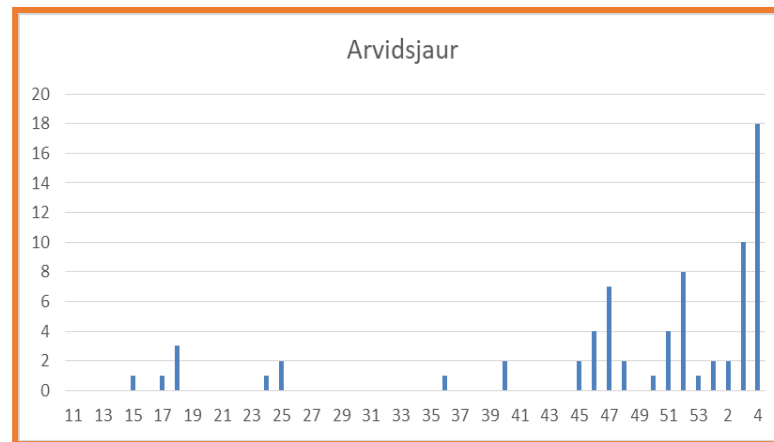
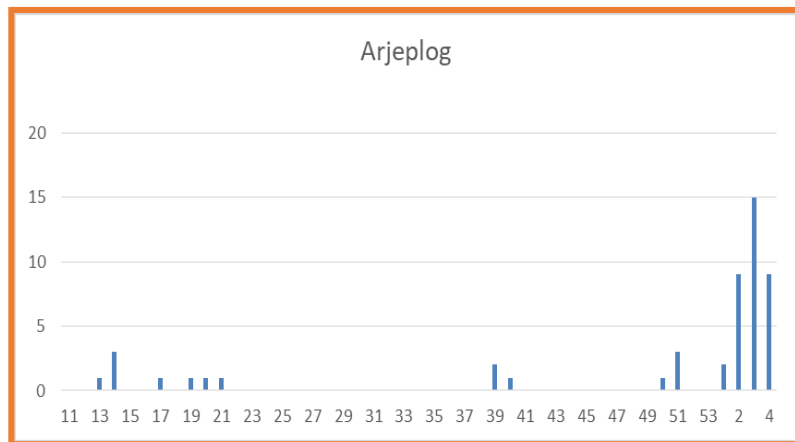
KOMMUN	Arjeplog	Arvidsjaur	Boden	Gällivare	Haparanda	Jokkmokk	Kalix	Kiruna	Luleå	Pajala	Piteå	Älvsbyn	Överkalix	Övertorneå	NORRBOTTEN	SVERIGE*
<b>INCIDENS per 1000 inv.</b>	18	11,6	50,9	47,6	45,2	29	42,7	37,8	44,6	15,4	38,5	40,5	35,6	20	41	54,9
<b>Antal fall totalt</b>	50	72	1429	835	438	143	678	865	3487	93	1626	327	118	86	10 247	566 957
<b>Invånare (31 dec 2019)</b>	2785	6220	28080	17529	9685	4923	15866	22867	78105	6052	42281	8066	3315	4299	250093	10327589
<b>Nya fall v 4</b>	9	18	37	11	45	1	80	26	149	3	38	10	26	10	463	19 791
<b>Incidens per 1000 inv. v 4</b>	<b>3,23</b>	<b>2,89</b>	<b>1,32</b>	<b>0,63</b>	<b>4,65</b>	<b>0,2</b>	<b>5,04</b>	<b>1,14</b>	<b>1,91</b>	<b>0,5</b>	<b>0,9</b>	<b>1,24</b>	<b>7,84</b>	<b>2,33</b>	<b>1,85</b>	<b>1,92</b>
<b>Nya fall v 3+4</b>	24	28	98	51	111	9	151	59	339	10	82	13	47	19	1041	
<b>X-incidens/v över 2 veckor</b>	4,31	2,25	1,75	1,45	5,73	0,91	4,76	1,29	2,17	0,83	0,97	0,81	7,09	2,21	2,08	
<b>Incidens per vecka markeras:</b>				< 0,5‰	> 0,5‰	> 1,5‰	> 3,0‰									

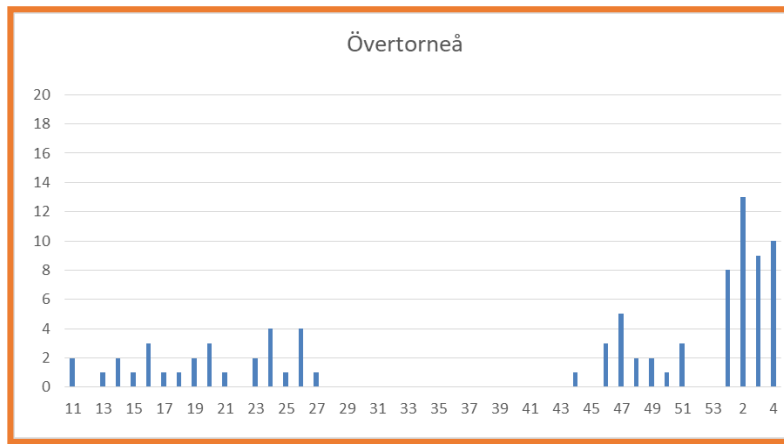
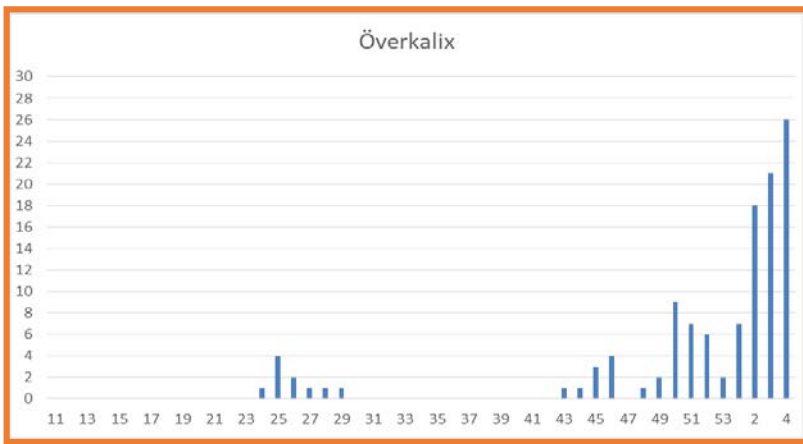
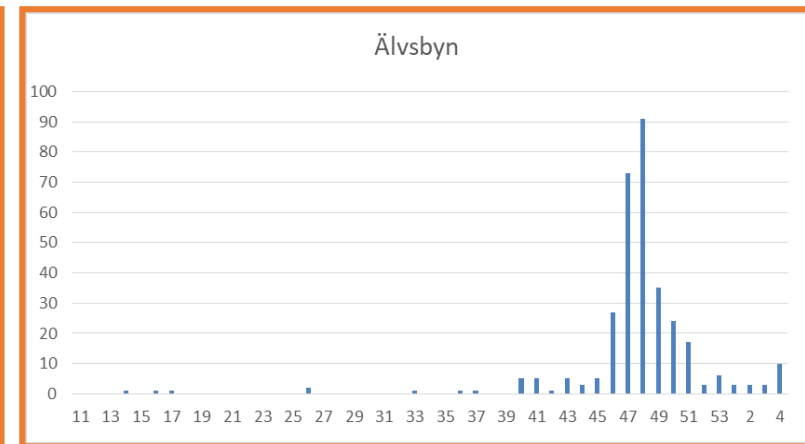
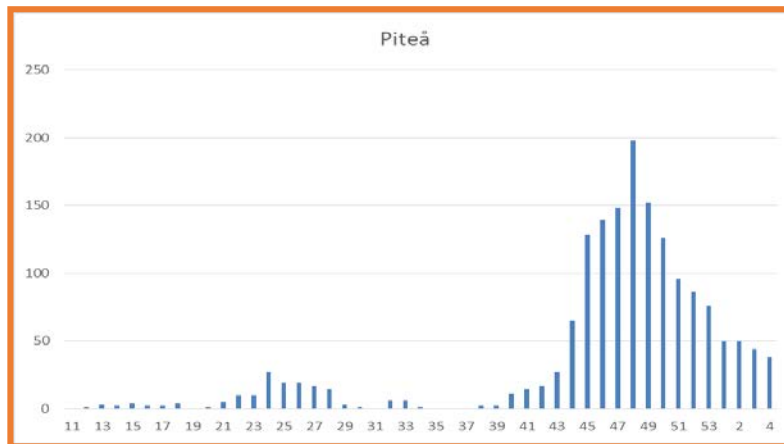
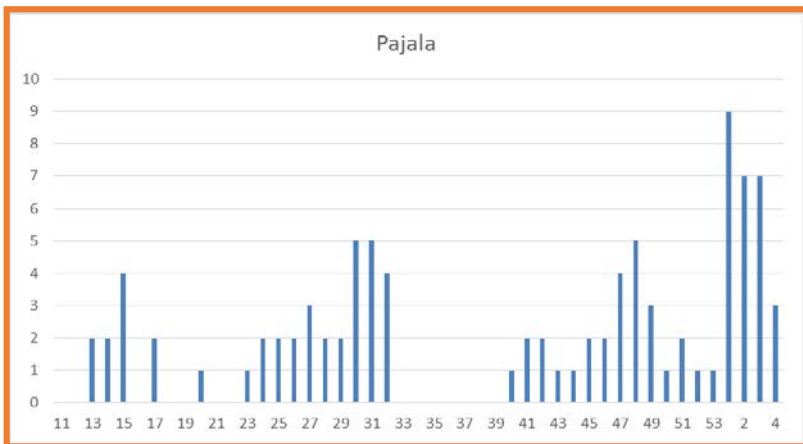
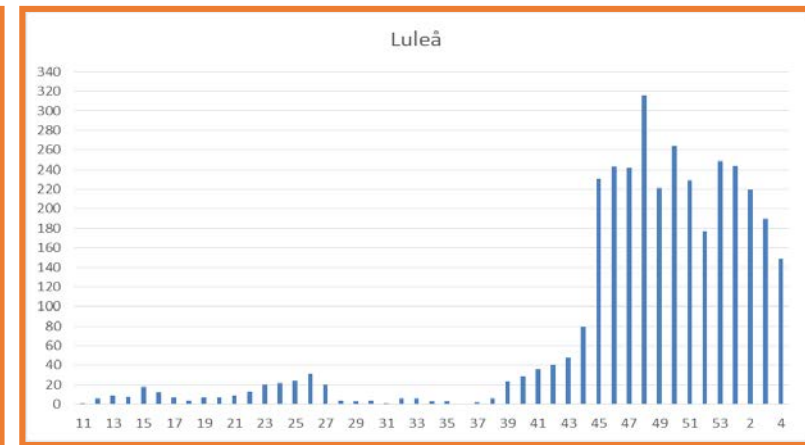
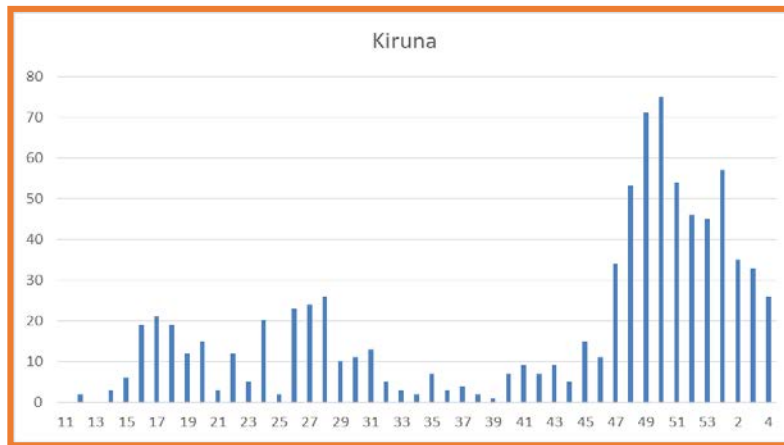
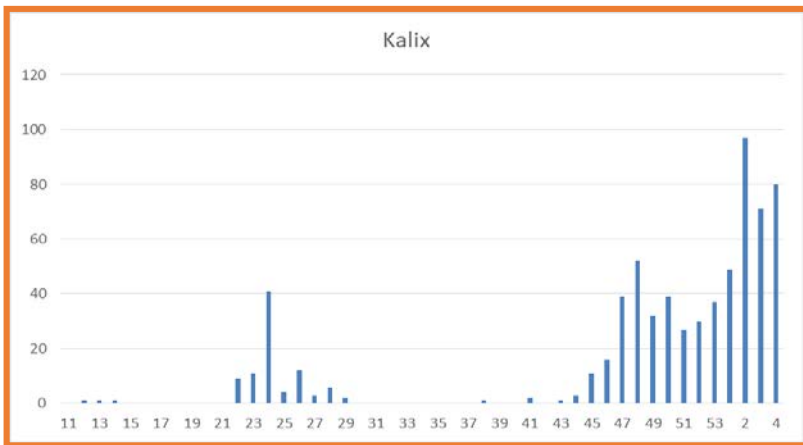
\*Sverigedata från fredag 22 till fredag 29 januari

Incidensen i Norrbotten är fortsatt hög men i minskande och åter lägre än för Sverige i genomsnitt.  
Ingen kommun har högre incidens över hela epidemin jämfört med riksgenomsnittet. Överkalix, Kalix, Haparanda och Arjeplog har fortsatt höga smittotal.



Fall per vecka per kommun (OBS! Olika skalor).





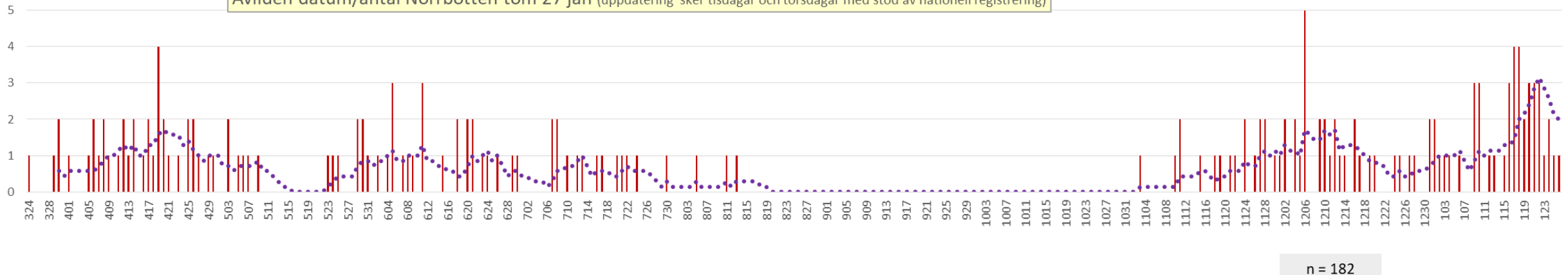
- Fortsatt hög incidens i länet men minskande.
- Fortsatt högst incidens i östra Norrbotten och fortsatt ökning noteras ffa i Överkalix. Åter liten ökning även i Kalix. Haparanda dock lite bättre.
- I Malmfälten generellt minskande smittotal.
- I fyrkanten minskning utom en liten "rekyll" i Älvsbyn.
- Fortsatt hög incidens i Arjeplog men minskande. Arvidsjaur anmäler ytterligare fler fall vilket bör uppmärksammas.
- Jokkmokk har mycket låg smittspridning för närvarande.
- Vi ser smittspridning in till äldreomsorgen och särskilda boenden i flera av länets kommuner. Farligt! Noteras även höga dödsiffror. Nogsam följsamhet till basala hygienrutiner och source control anmodas.
- Vaccinationerna i äldreomsorgen fortsätter men takten är relativt långsam då få vaccindoser har levererats.

Statistiken för antalet avlidna i verifierad covid-19 i Norrbotten följer statistiken för antalet konstaterade fall i samhället.

Tidsfördröjning förekommer i rapporteringen. Statistiken uppdateras tisdagar och torsdagar efter samkörning av register.

(Avliden i covid-19 = konstaterad covid-19 inom 30 dagar innan dödsfall)

Avliden datum/antal Norrbotten tom 27 jan (uppdatering sker tisdagar och torsdagar med stöd av nationell registrering)



n = 182

Det är ff.a äldre som avlider i covid-19-infektion.

