

Covid-19-situationen i Norrbotten

(t.o.m. v 5 210208)

Anders Nystedt

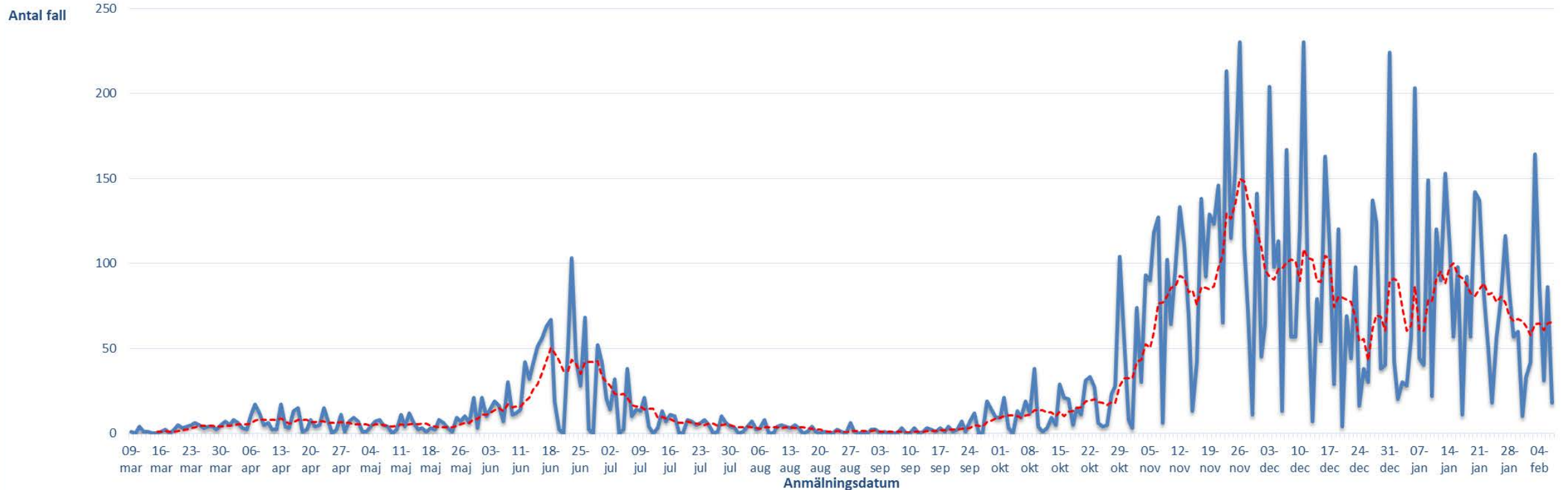
Smittskydd Norrbotten



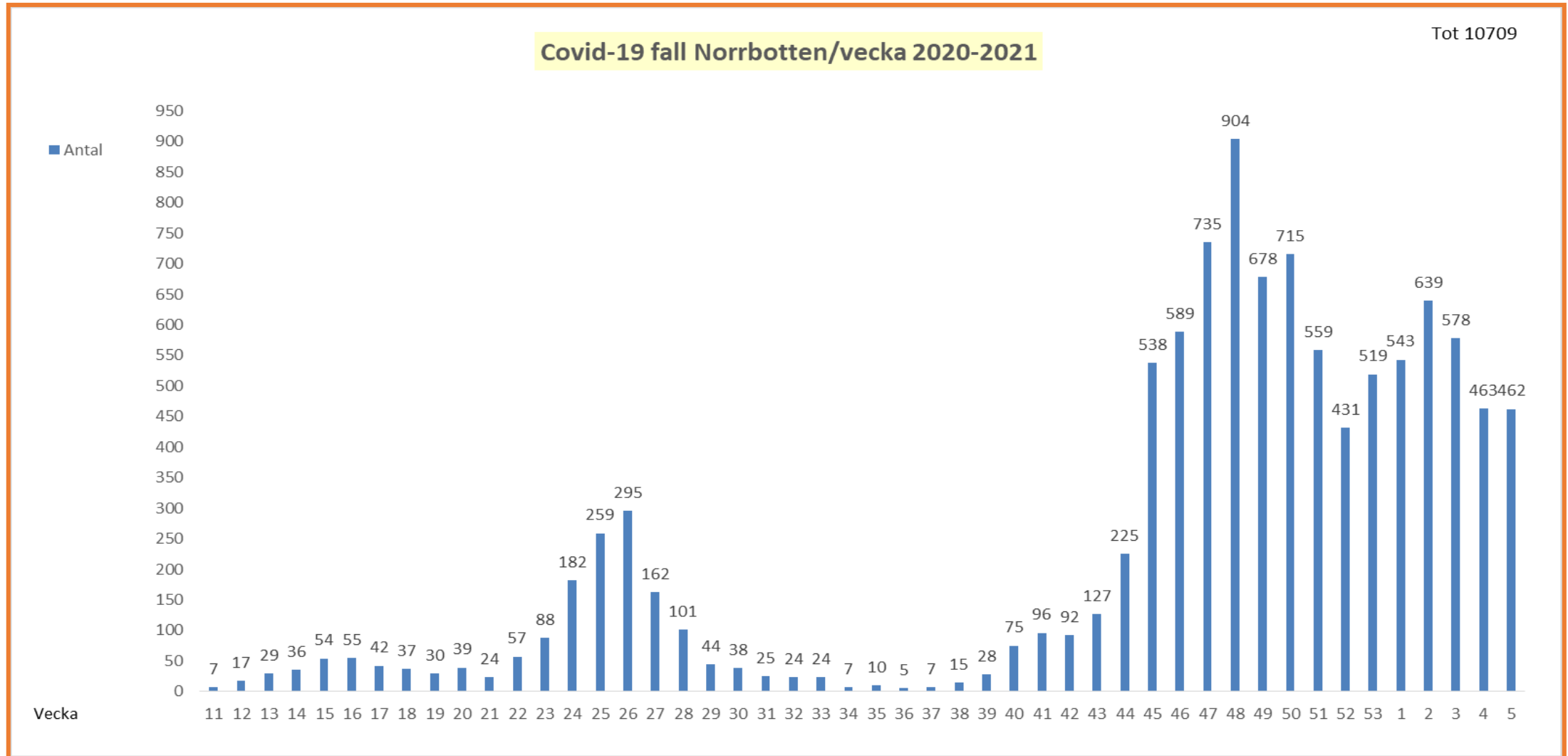
Antalet konstaterade covid-19-fall per dag i Norrbotten. Minskningen sedan andra halvan av januari verkar ha avtagit? Fortsatt höga smittotal.

Covid-19 fall Norrbotten/dag 2020 -2021

----- 7 dagars rullande medelvärde

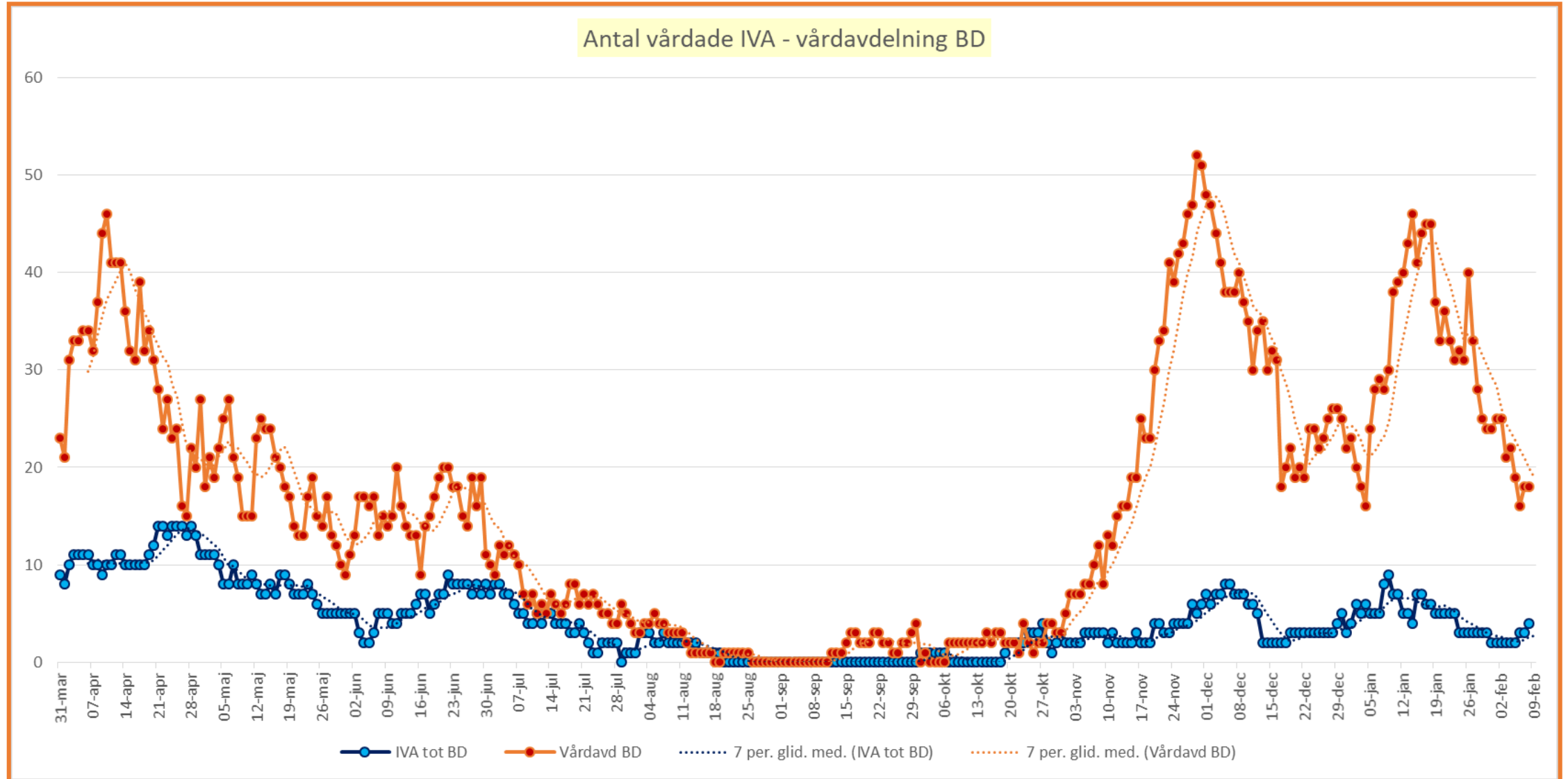


Här anges fall anmälda enligt Smittskyddslagen per vecka.



Ingen minskning av antalet konstaterade fall v 5 jämfört v 4.

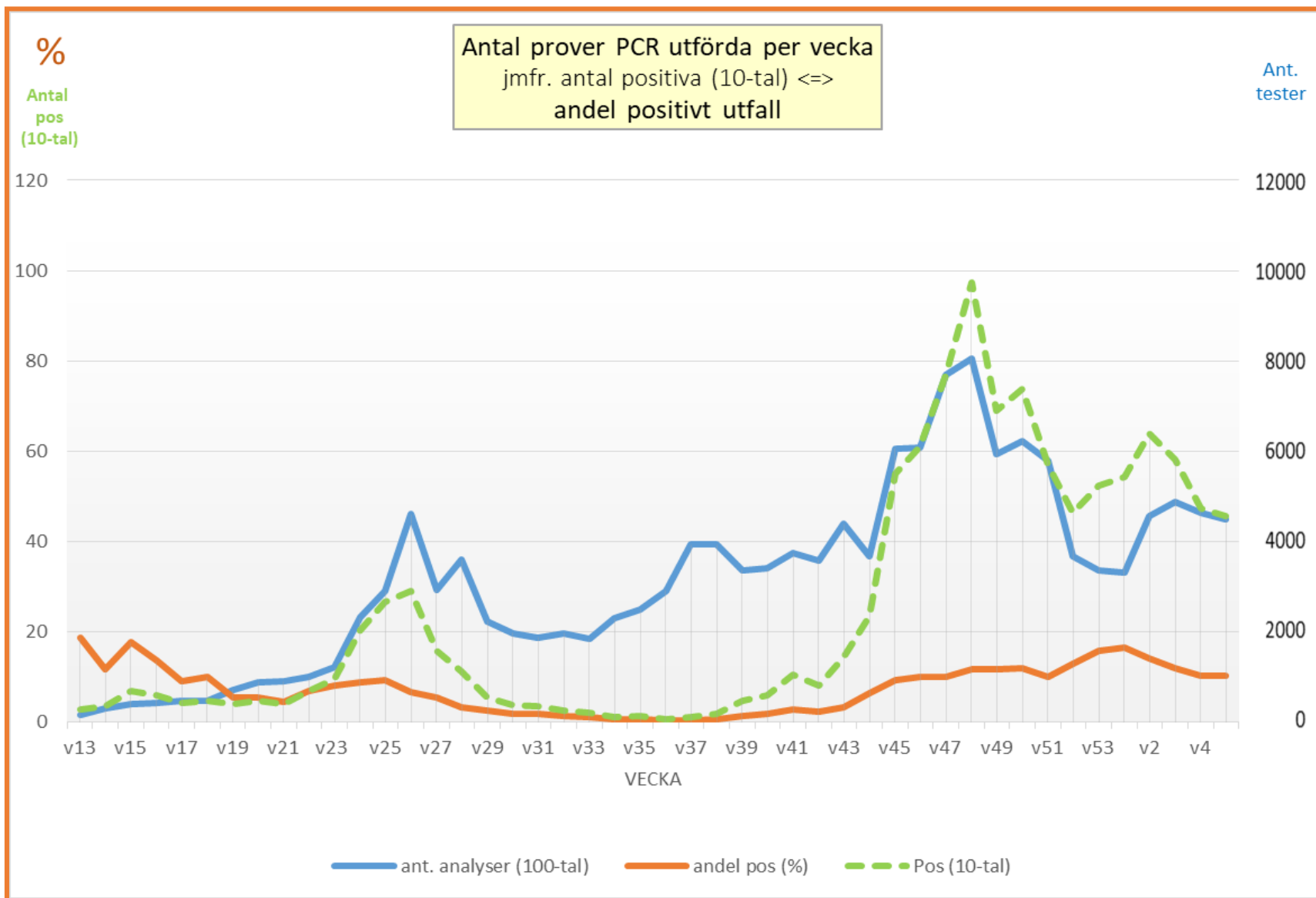
Belastningen på slutenvården är fortsatt hög.
Behovet för slutenvård av covid-19-patienter visar trots allt minskande trend.



Antal genomförda PCR-analyser (blå) ⇔ andel positiva (orange) jmfr. antal konstaterade fall (grön)

V 5 provtogs 4486 individer med PCR = 1,8 % av länets befolkning. 10,2 % positiva (fortsatt minskning)

Denna statistik är mer svårtolkad fr.o.m. v 51 i.o.m. att antigen-testning införts i vissa vårdmiljöer = ersätter/kompletterar där PCR.



- 2444 PCR (54 %) utförda SY
- 2042 PCR (46 %) utförda A 23

456 st*
4486 st

10,2 %

*Här anges antalet konstaterat positiva på laboratoriet v 5 – antalet kan ibland skilja jmfr. ex. bild 2-3 bl.a. pga. att anmälningarna inte alltid kommer in samma dag till smittskyddet + fall från utomlänspatienter + dubbelprovtagningar. Patienter med positiva ag-test anmäls som fall men hamnar inte i PCR-statistiken. Totalantalet positiva fall över tid stämmer.

Statistik över antal analyserad serologier (antikroppstest) utförda samt andel positiva.

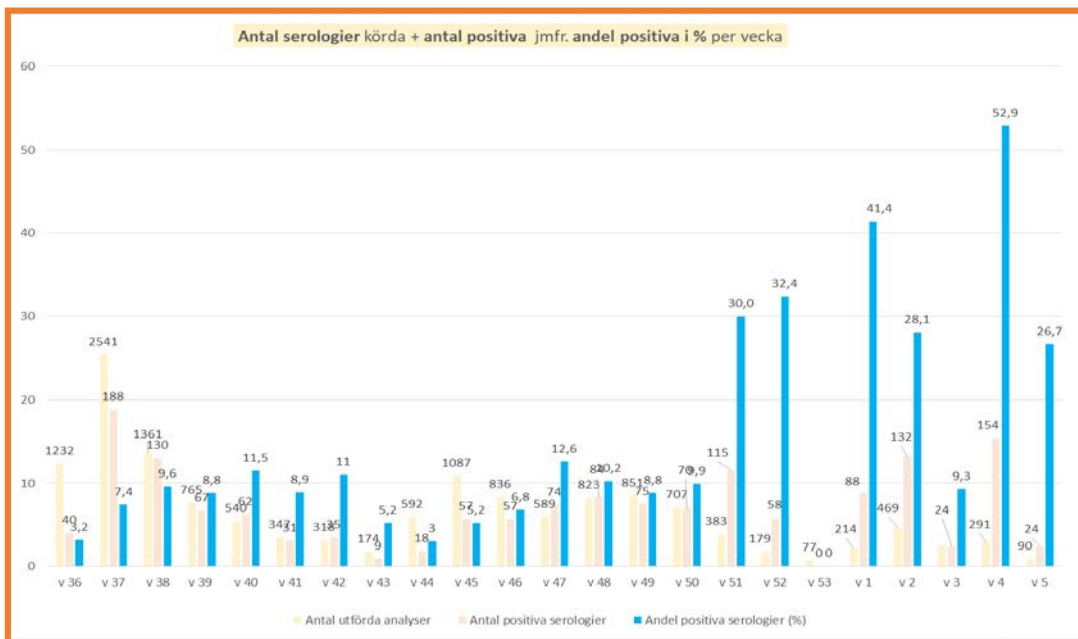
Serologisk provtagning har erbjudits allmänheten från och med v 36 2020.

❖ Under v 5 har 90 serologier (jmf. 291 v 4) analyserats - 24 har utfallit positiva

- 26,7 % positiva (jmf. 52,9 % positiva v 4)
- Svårtolkade siffror pga sannolik selektion av vilka som provtagits vissa veckor. Kan det vara så att personer med tidigare konstaterad genomgången covid-19 infektion provtar sig – onödigt i så fall. Bevisar bara vad man redan vet...
- Framgent kommer vaccinationskampanjen att prioriteras högre än serologiprovtagning av Region Norrbotten

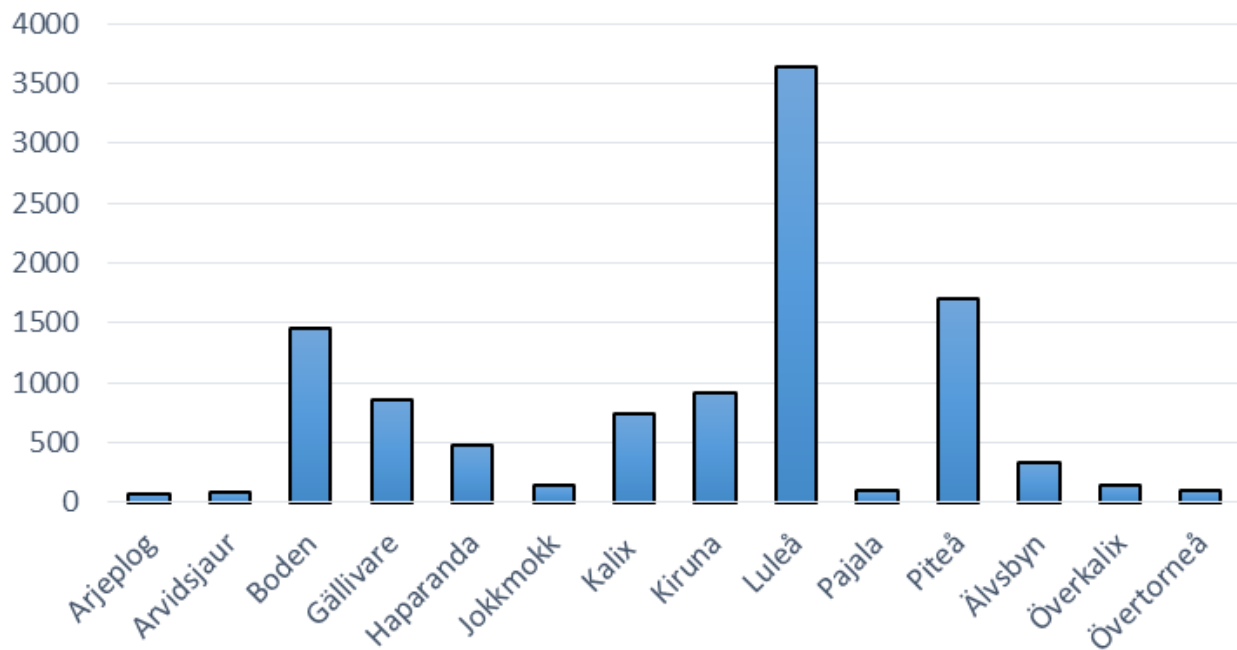
❖ Mellan veckorna 19-05 har 21 572 serologier analyserats (t.o.m. v 35 mest på vård- och omsorgspersonal samt på klinisk indikation).

- 1916 har utfallit positiva
- 8,9 % positiva

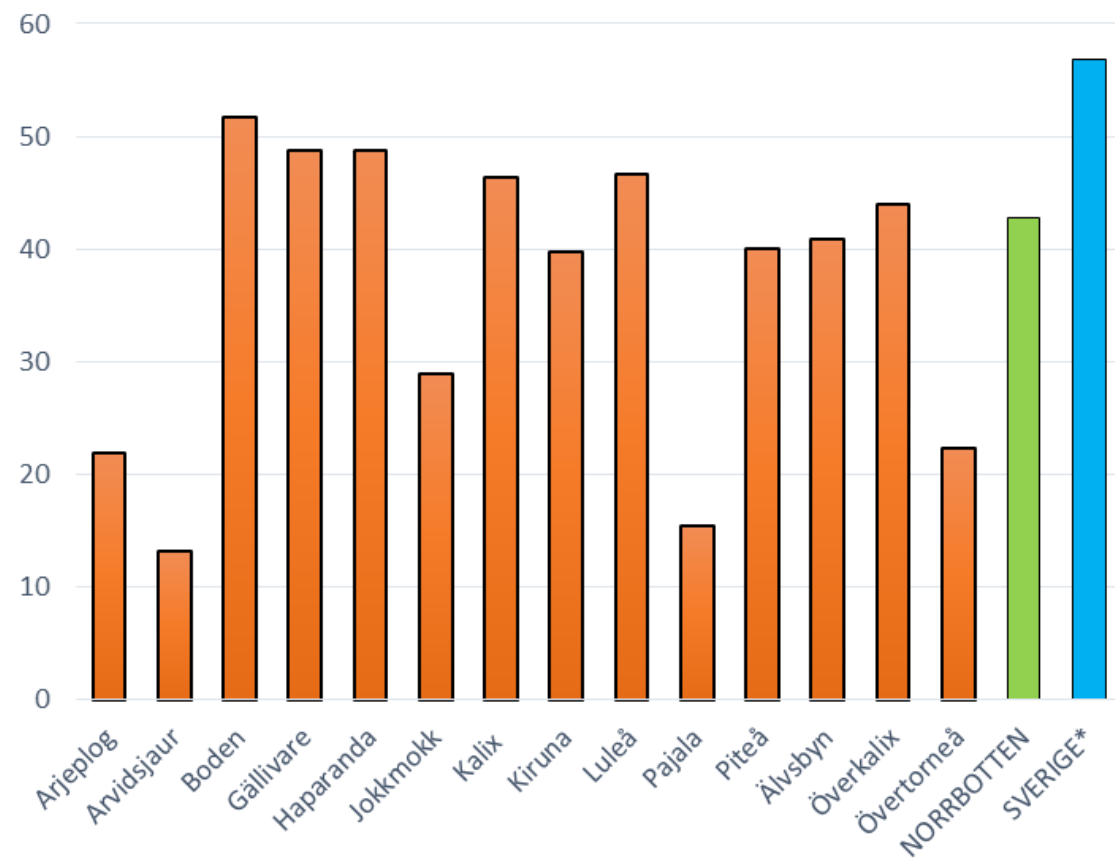


Antalet fall + incidens per kommun över hela epidemin

Ant konstaterade fall per kommun t.o.m. v 5



INCIDENS per 1000 inv. och kommun t.o.m. v 5 (jmftr Norrbotten/Sverige)



*Sverigedata från fredag 5 februari

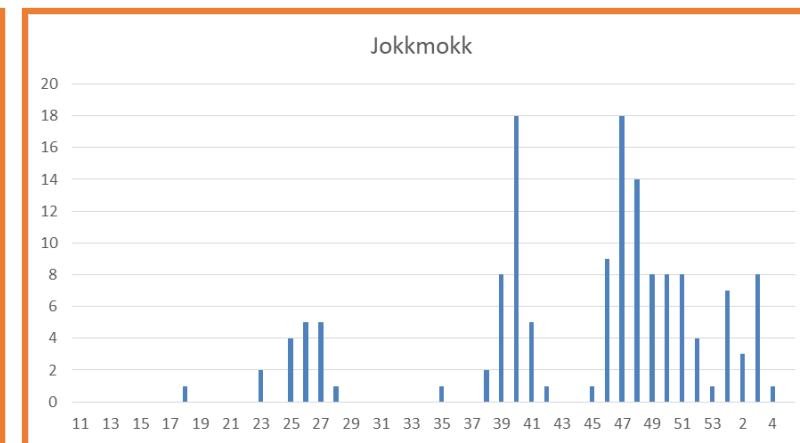
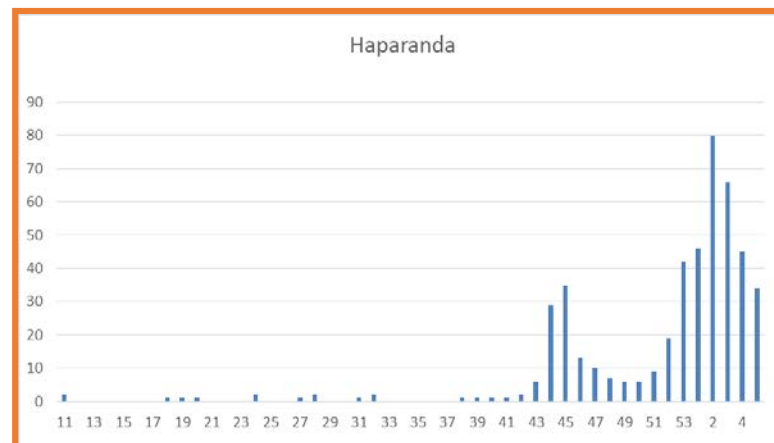
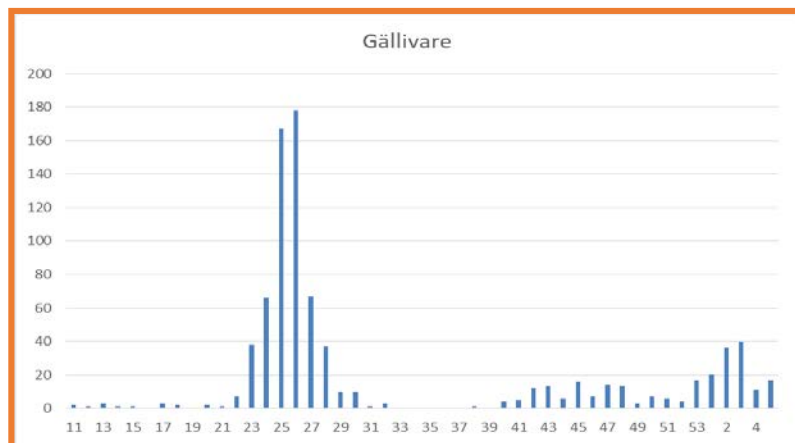
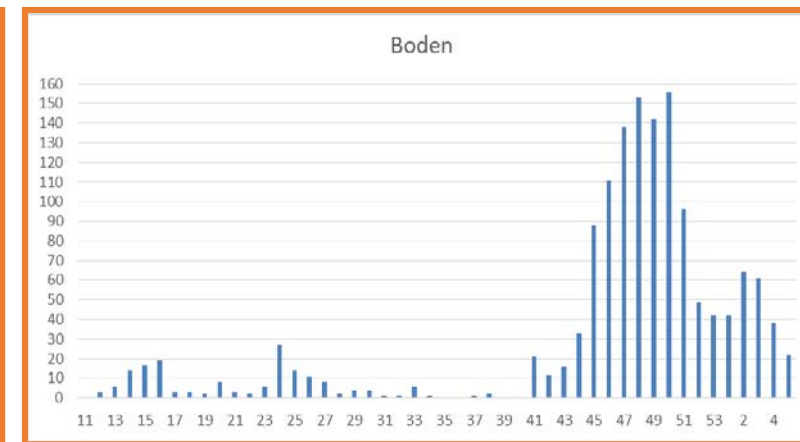
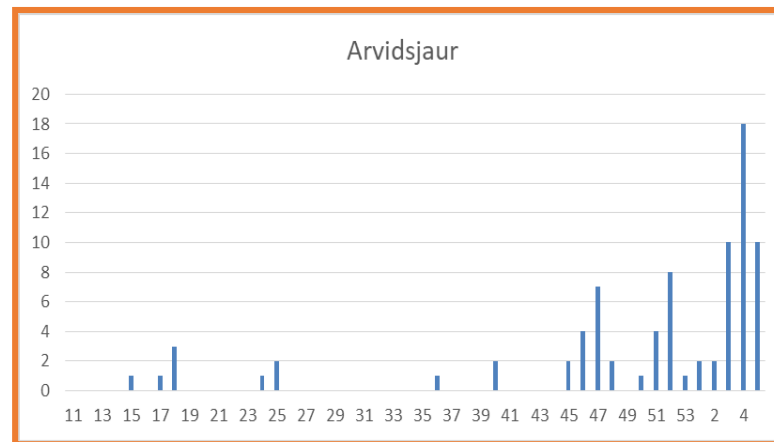
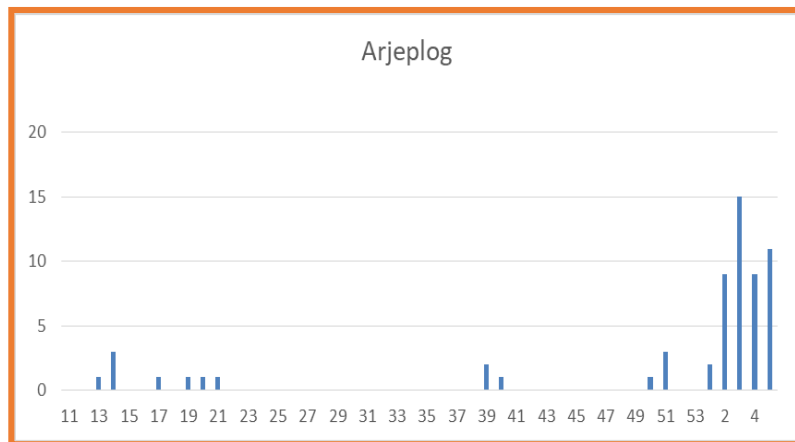
Incidens per kommun (samt hela länet + Sverige) – under hela epidemin jmf. den senaste/de senaste två veckorna

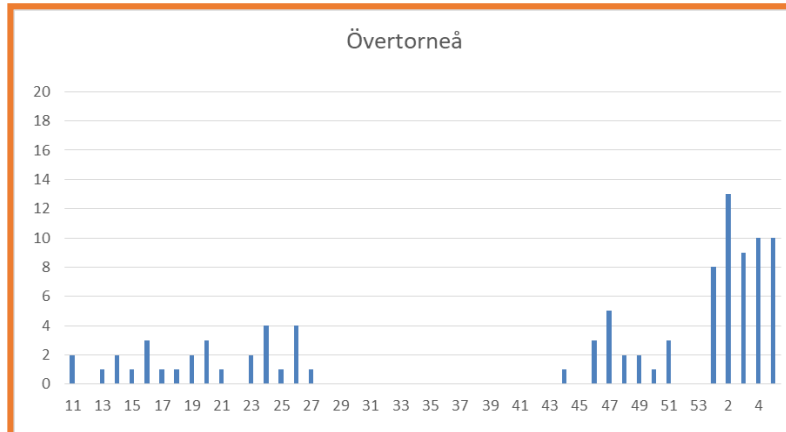
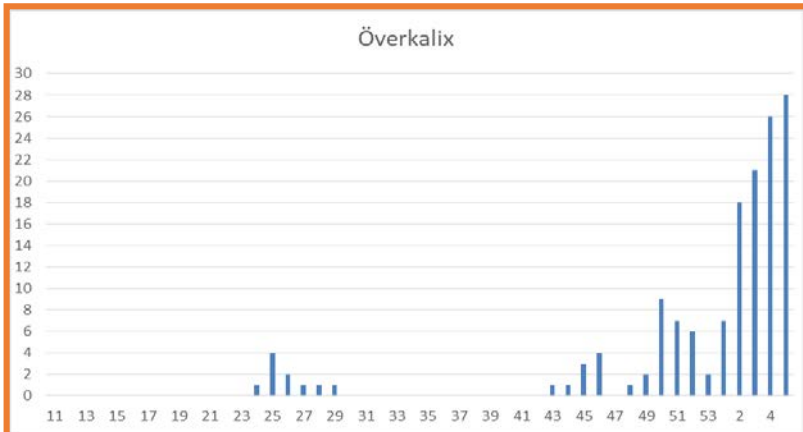
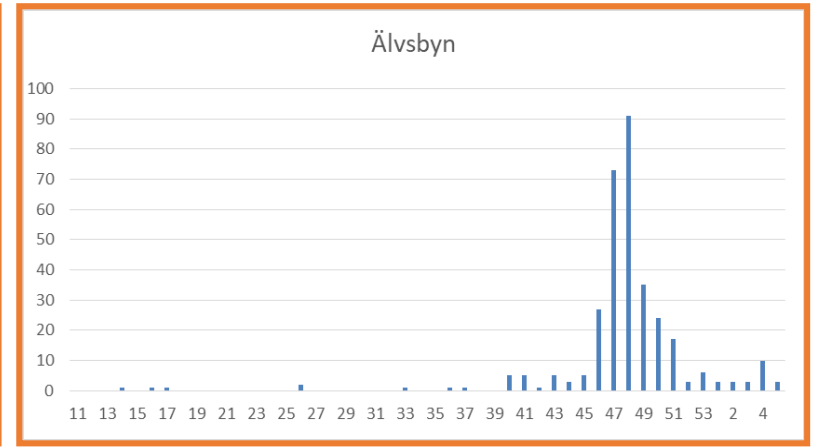
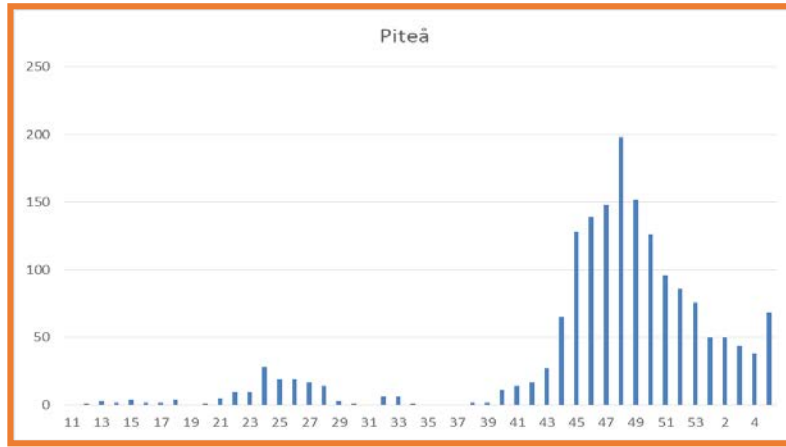
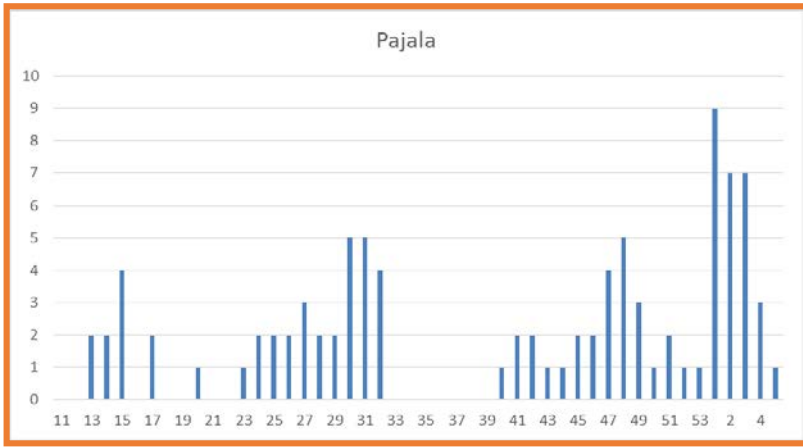
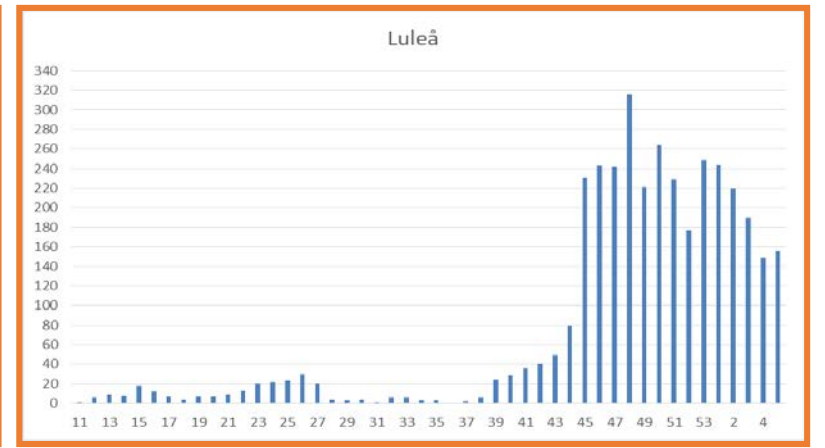
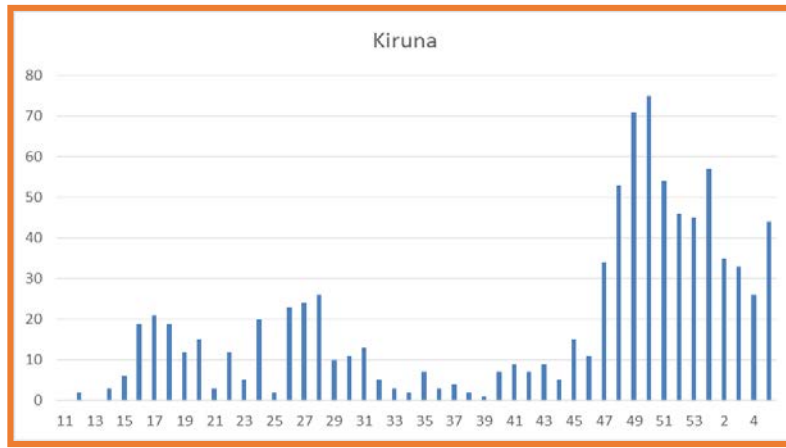
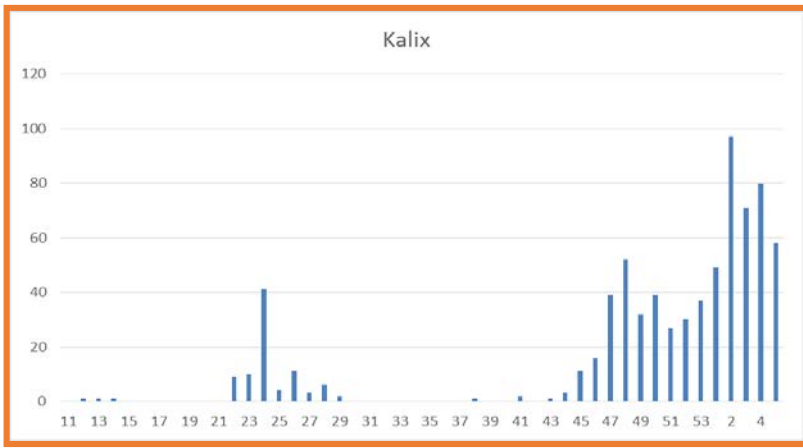
KOMMUN	Arjeplog	Arvidsjaur	Boden	Gällivare	Haparanda	Jokkmokk	Kalix	Kiruna	Luleå	Pajala	Piteå	Älvsbyn	Överkalix	Övertorneå	NORRBOTTEN	SVERIGE*
INCIDENS per 1000 inv.	21,9	13,2	51,7	48,7	48,7	29	46,3	39,8	46,6	15,5	40,1	40,9	44	22,3	42,8	56,9
Antal fall totalt	61	82	1452	853	472	143	734	909	3643	94	1695	330	146	96	10 709	588 062
Invånare (31 dec 2019)	2785	6220	28080	17529	9685	4923	15866	22867	78105	6052	42281	8066	3315	4299	250093	10327589
Nya fall v 5	11	10	22	17	34	0	58	44	156	1	68	3	28	10	462	21 105
Incidens per 1000 inv. v 5	3,95	1,61	0,78	0,97	3,51	0	3,66	1,92	2	0,17	1,61	0,37	8,45	2,33	1,85	2,04
Nya fall v 4+5	20	28	60	28	79	1	138	70	305	4	106	13	54	20	925	
X-incidens/v över 2 veckor	3,59	2,25	1,75	1,07	4,08	0,1	4,35	1,53	1,95	0,33	1,25	0,81	8,14	2,33	1,85	
Incidens per vecka markeras:																
			< 0,5‰	> 0,5‰	> 1,5‰	> 3,0‰										

*Sverigedata från fredag 29 till fredag 5 februari

Incidensen i Norrbotten är fortsatt hög men fortsatt lägre än för Sverige i genomsnitt. Ingen kommun har högre incidens över hela epidemin jämfört med riksgenomsnittet. Överkalix, Kalix, Haparanda och även Arjeplog har fortsatt höga smittotal. Ökning i Piteå. "Spill over" från utbrottet i Skellefteå?

Fall per vecka per kommun (OBS! Olika skalor).





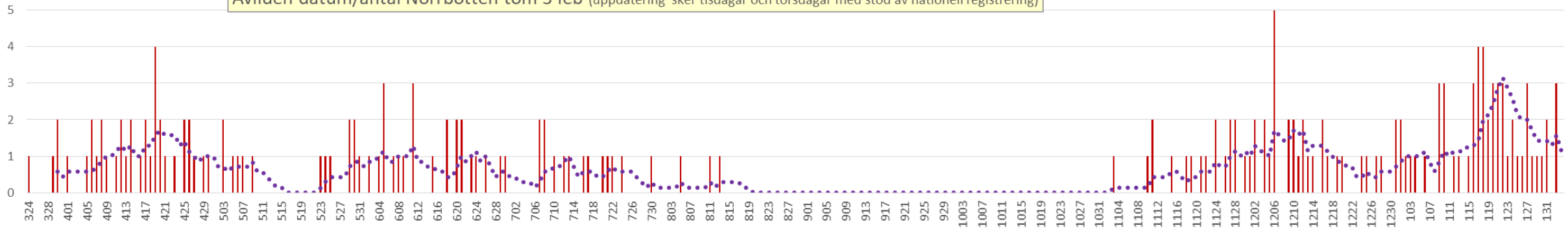
- Fortsatt hög incidens i länet.
- Fortsatt högst incidens i östra Norrbotten och fortsatt diskret ökning av fallen i Överkalix. I övrigt dock minskning i gränskommunerna och Kalix.
- I Malmfälten åter lite ökande smittotal.
- I fyrkanten varierande. Älvsbyn och Boden minskar. Luleå och Piteå ökar. Ff.a. oroväckande i Piteå och möjlig spridning av UK-mutanten från NorthVolt-utbrottet? 10 fall i Norrbotten har hittills konstaterats som exponerats i Skellefteå. Men ännu ej påvisad UK-mutation hos dessa.
- Fortsatt hög incidens i Arjeplog. Arvidsjaur ökar inte.
- Jokkmokk, Pajala, Älvsbyn har nu "gröna siffror".
- Vi ser smittspridning in till äldreomsorgen och särskilda boenden i flera av länets kommuner. Farligt! Noteras även höga dödsiffror.
- Vaccinationerna i äldreomsorgen fortsätter men takten är relativt långsam då ganska få vaccindoser har levererats.

Statistiken för antalet avlidna i verifierad covid-19 i Norrbotten följer statistiken för antalet konstaterade fall i samhället.

Tidsfördröjning förekommer i rapporteringen. Statistiken uppdateras tisdagar och torsdagar efter samkörning av register.

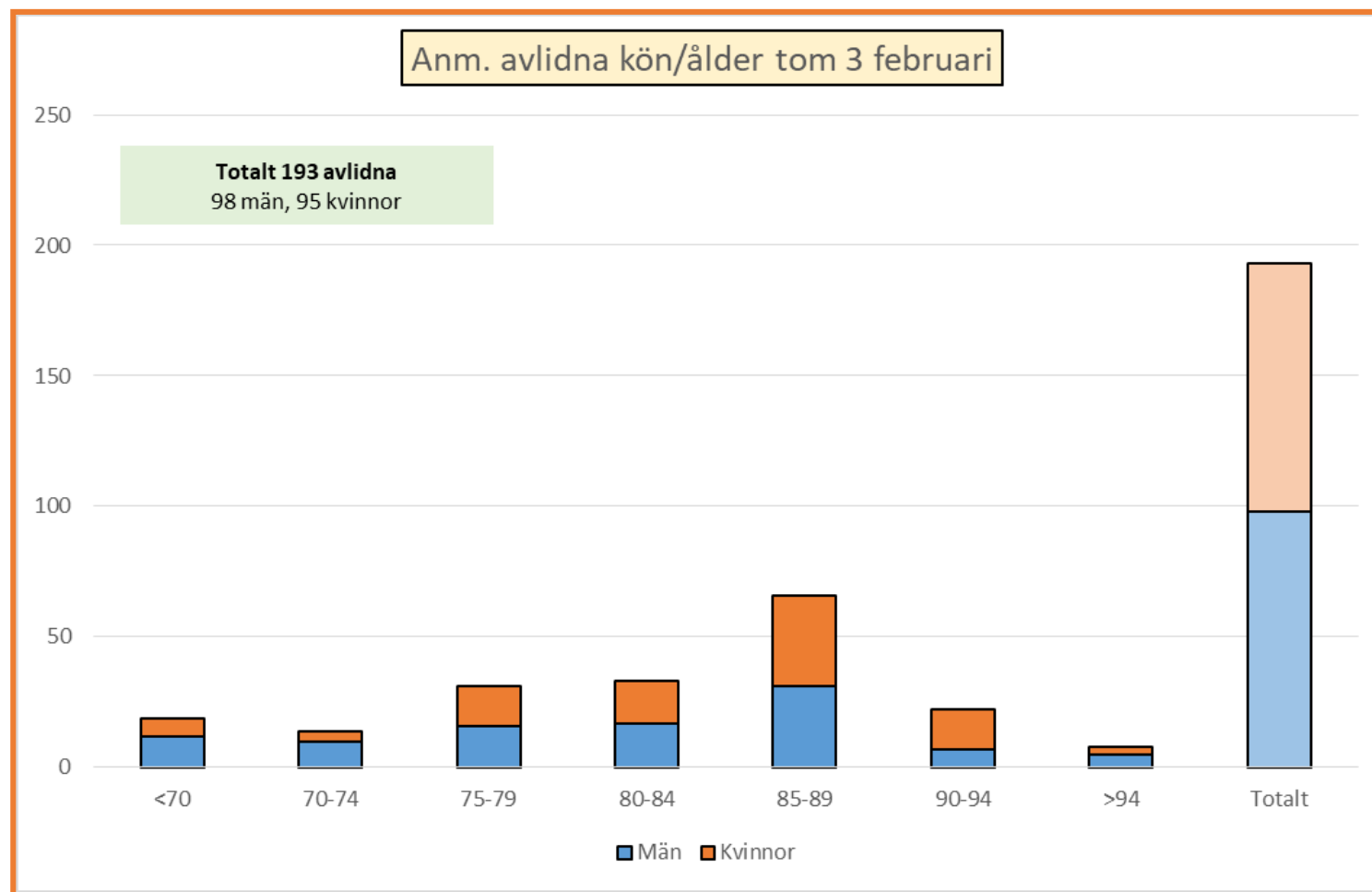
(Avliden i covid-19 = konstaterad covid-19 inom 30 dagar innan dödsfall)

Avliden datum/antal Norrbotten tom 3 feb (uppdatering sker tisdagar och torsdagar med stöd av nationell registrering)

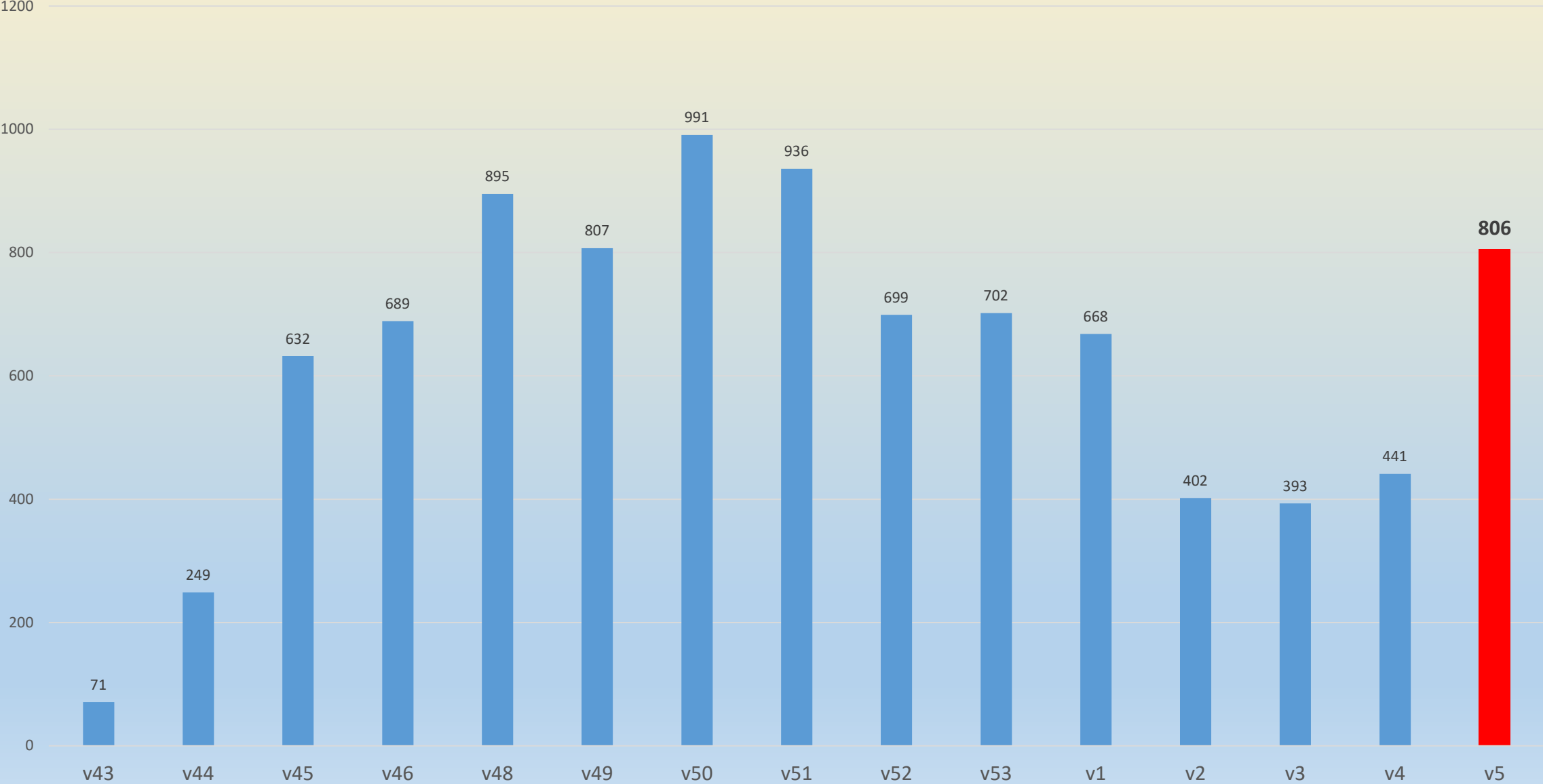


n = 193

Det är ff.a äldre som avlider i covid-19-infektion.



Fall per vecka – Västerbotten (data vi fått från Smittskydd Västerbotten)



Fördelning per kommun Västerbotten (data vi fått från Smittskydd Västerbotten)

