

# Covid-19-situationen i Norrbotten

(t.o.m. v 6 210215)

Anders Nystedt

Smittskydd Norrbotten

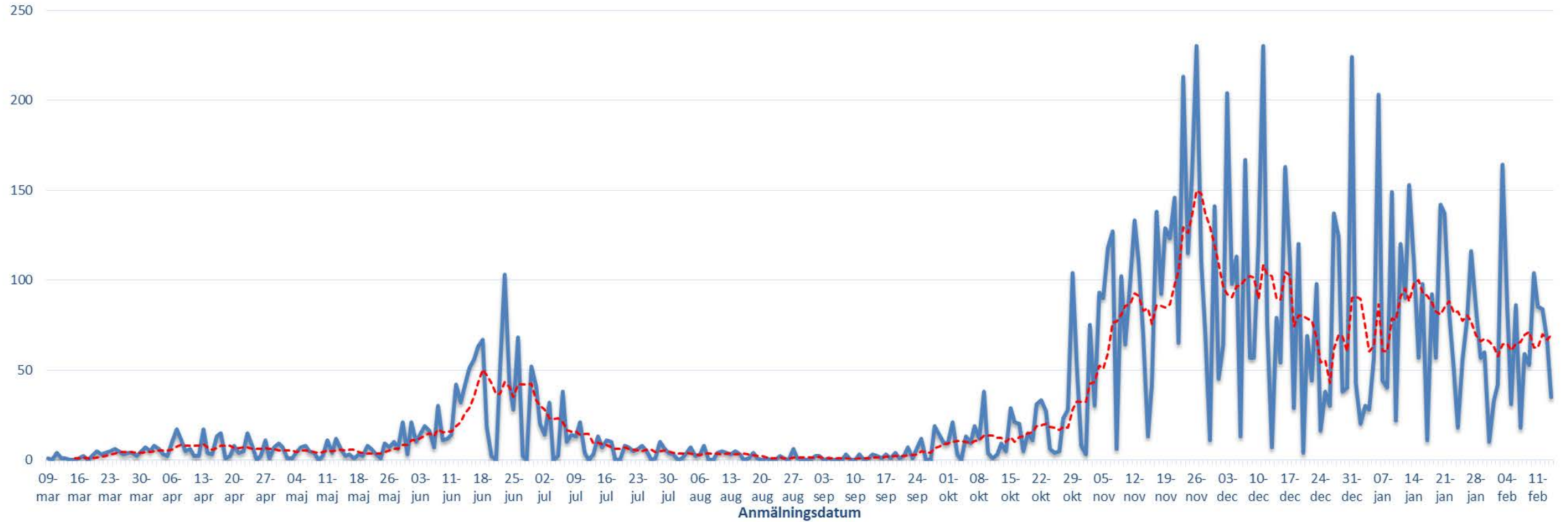


Antalet konstaterade covid-19-fall per dag i Norrbotten. Fortsatt höga smittotal.

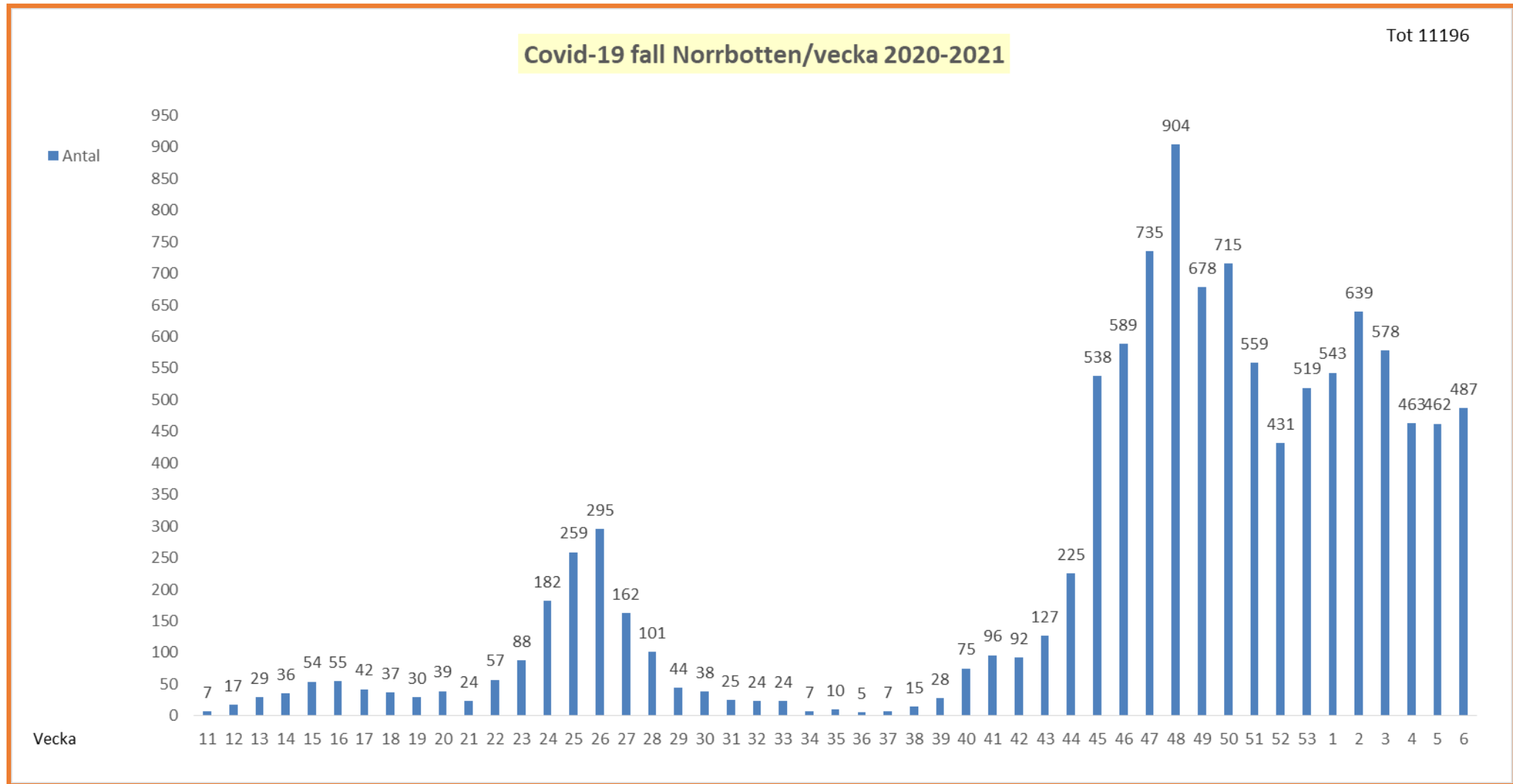
### Covid-19 fall Norrbotten/dag 2020 -2021

--- 7 dagars rullande medelvärde

Antal fall



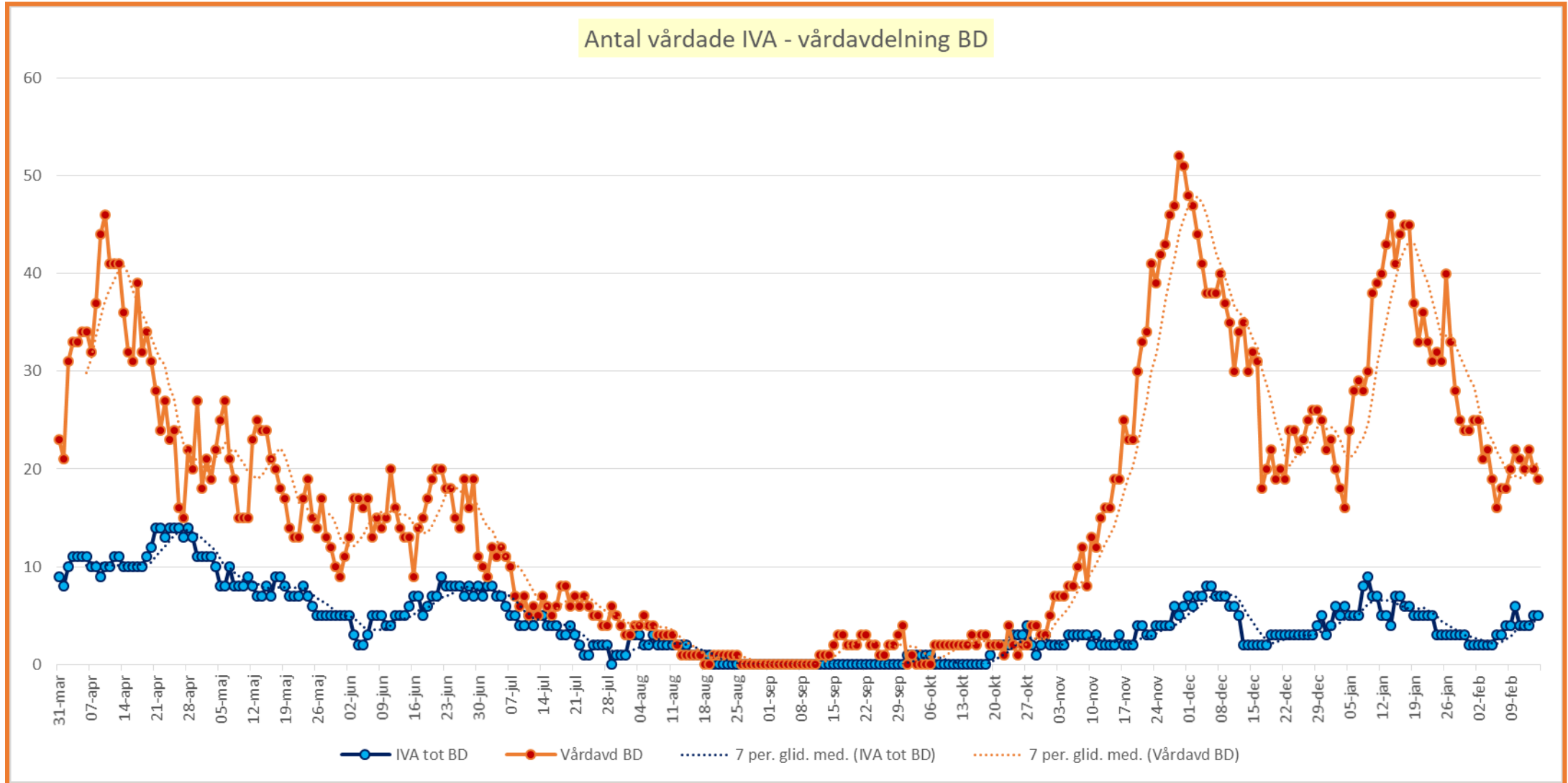
Här anges fall anmälda enligt Smittskyddslagen per vecka.



Diskret ökning (+ 5 %) av antalet konstaterade fall v 6 jämfört v 5.

## Belastningen på slutenvården är fortsatt väldigt hög.

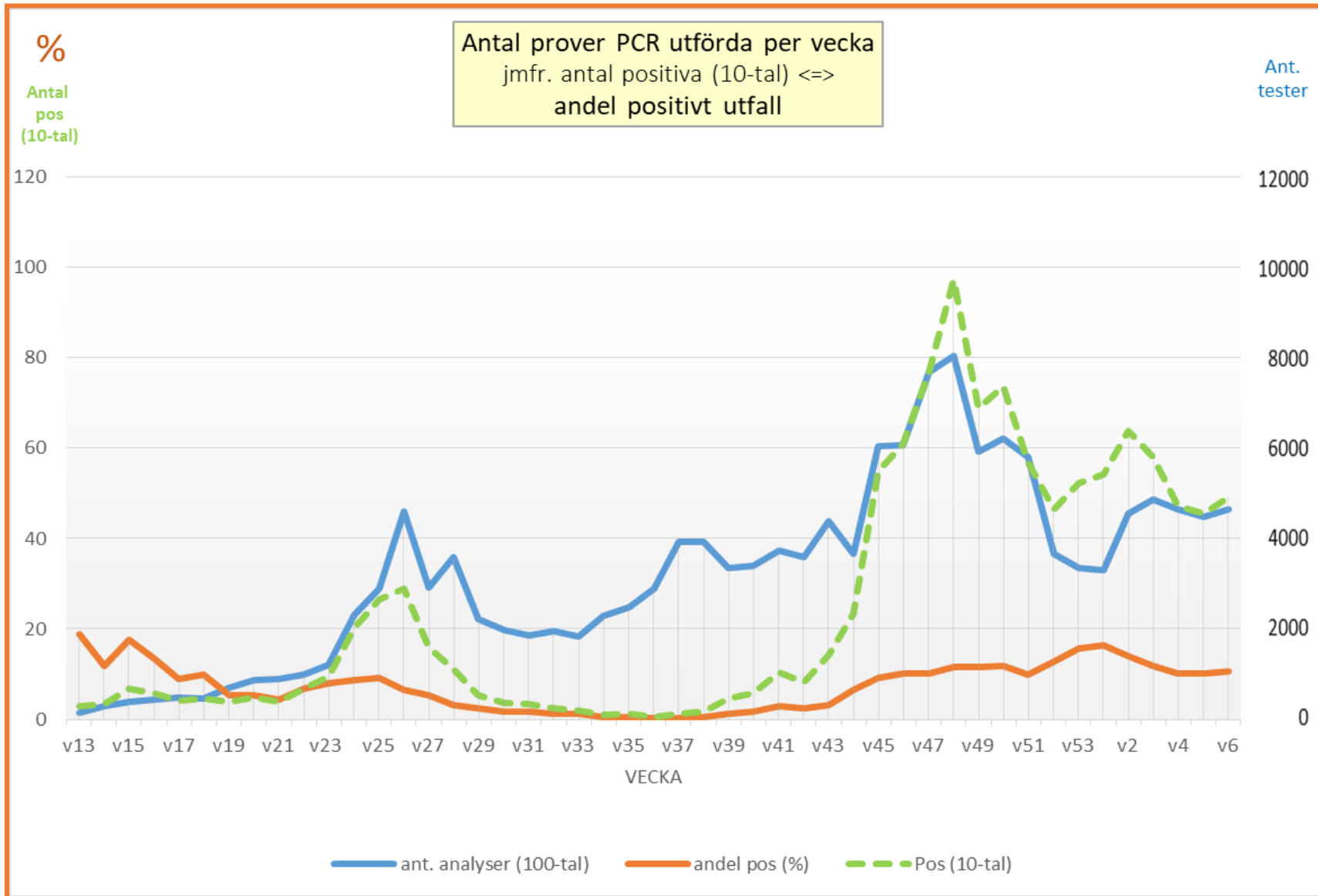
Behovet för slutenvård av covid-19-patienter minskade under andra halvan av januari men tenderar nu att "parkera" på en relativt hög nivå..



Antal genomförda PCR-analyser (blå) ⇔ andel positiva (orange) jmfr. antal konstaterade fall (grön)

V 6 provtogs 4651 individer med PCR = 1,9 % av länets befolkning. 10,6 % positiva

Denna statistik är mer svårtolkad fr.o.m. v 51 i.o.m. att antigen-testning införts i vissa vårdmiljöer = ersätter/kompletterar där PCR.



- 2570 PCR (55 %) utförda SY
- 2081 PCR (45 %) utförda A 23

## Statistik över antal analyserad serologier (antikroppstest) utförda samt andel positiva.

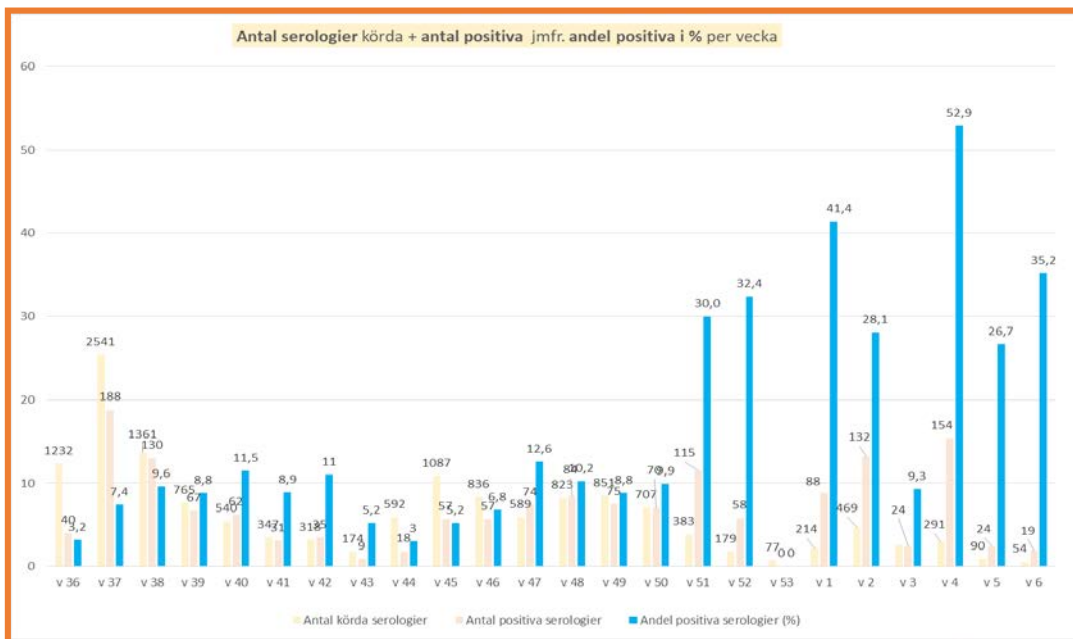
Serologisk provtagning har erbjudits allmänheten från och med v 36 2020.

### ❖ Under v 6 har 54 serologier (jmf. 90 v 4) analyserats - 19 har utfallit positiva

- 35,2 % positiva (jmf. 26,7 % positiva v 5)
- Svårtolkade siffror pga sannolik selektion av vilka som provtagits. Till dels provtas även personer med tidigare konstaterad genomgången covid-19 infektion – onödigt i så fall. Bevisar bara vad man redan vet...
- Från och med v 4 prioriteras vaccinationskampanjen högre än serologiprovtagning av Region Norrbotten

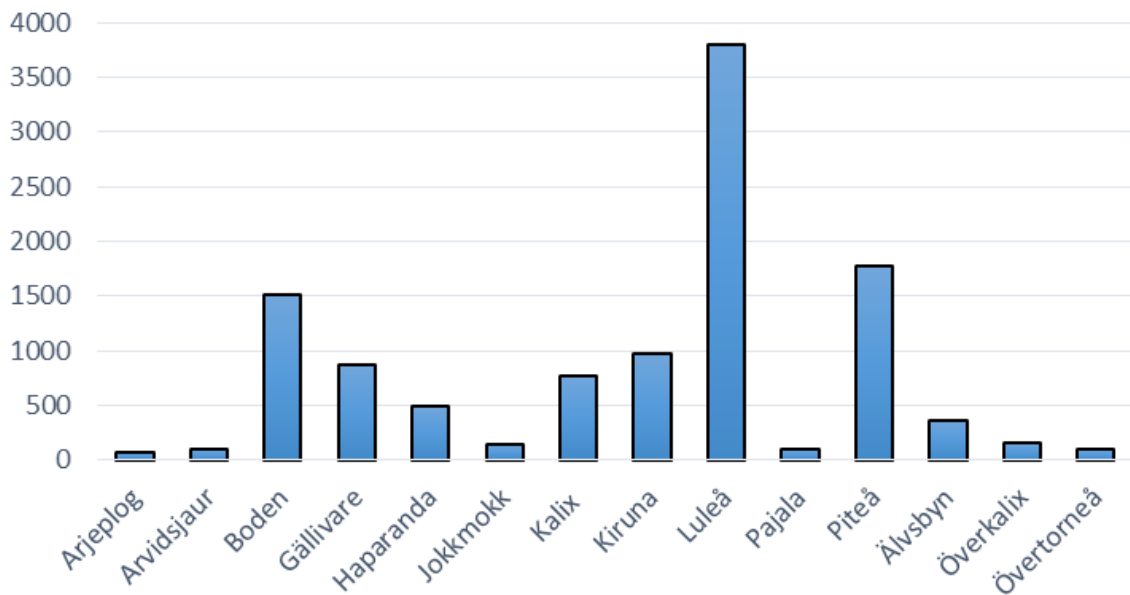
### ❖ Mellan veckorna 19-06 har 21 626 serologier analyserats (t.o.m. v 35 2020 mest på vård- och omsorgspersonal samt på klinisk indikation).

- 1935 har utfallit positiva
- 8,9 % positiva

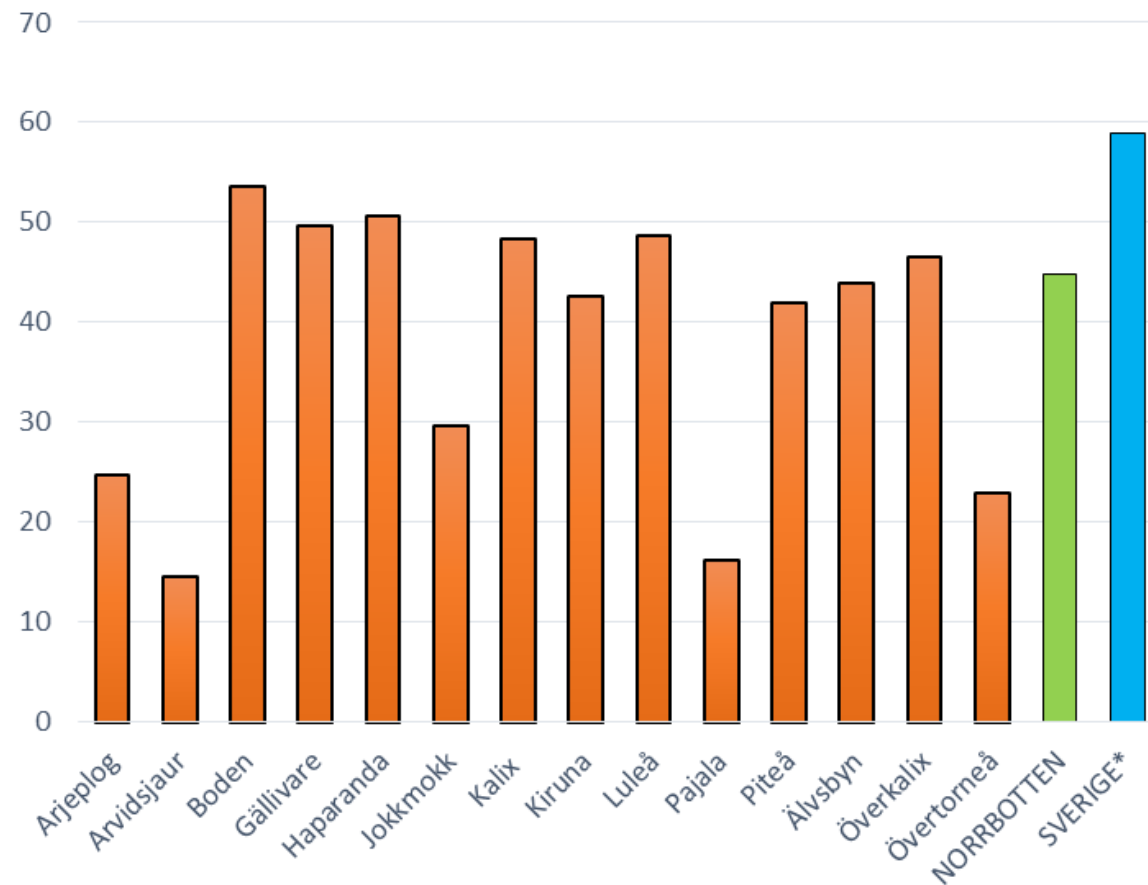


## Antalet fall + incidens per kommun över hela epidemin

### Ant konstaterade fall per kommun t.o.m. v 6



### INCIDENS per 1000 inv. och kommun t.o.m. v 6 (jmf Norrbotten/Sverige)



\*Sverigedata från fredag 12 februari

## Incidens per kommun (samt hela länet + Sverige) – under hela epidemin jmf. den senaste/de senaste två veckorna

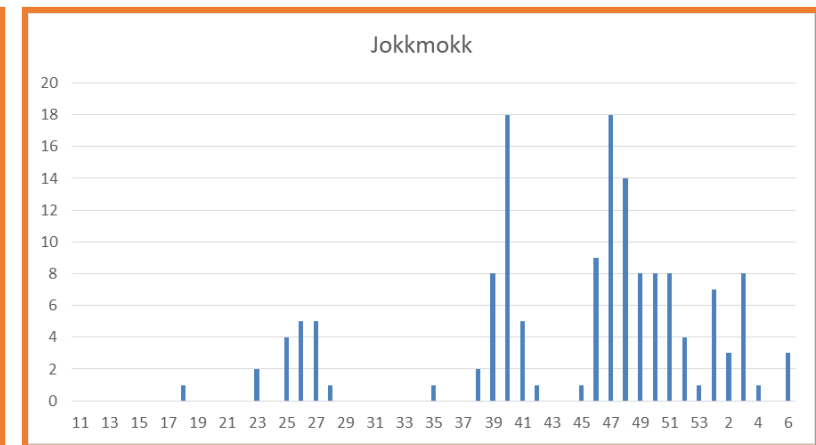
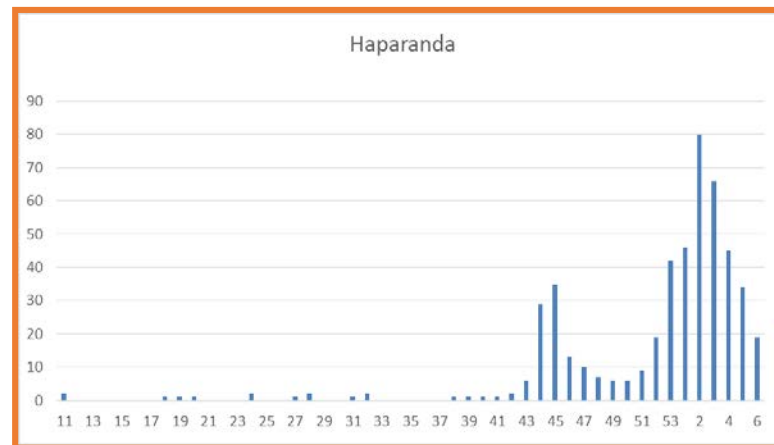
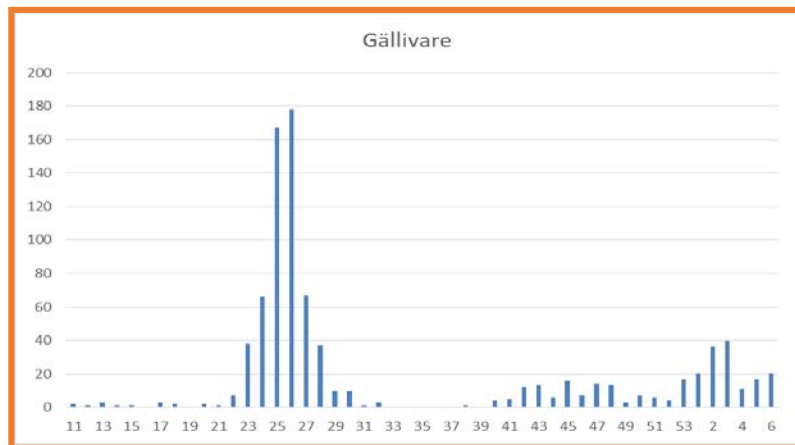
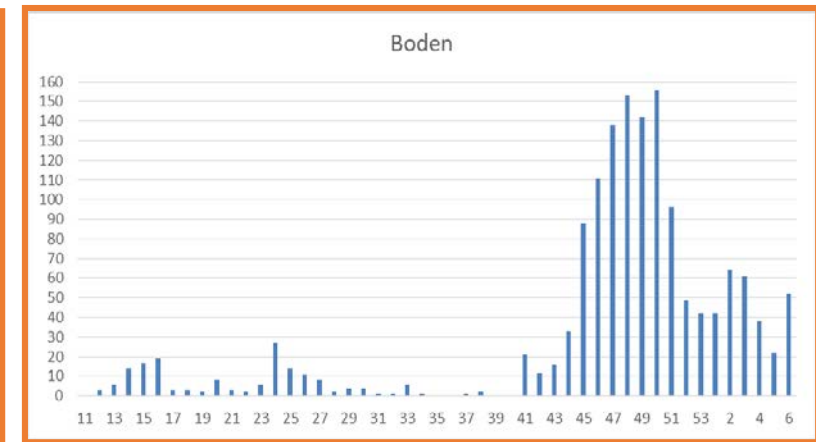
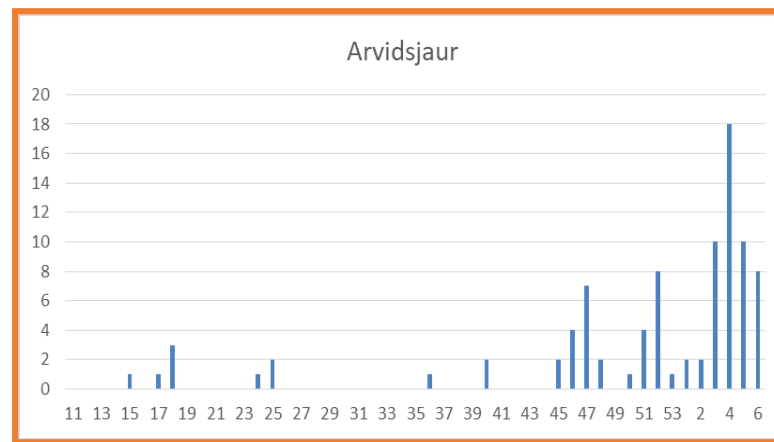
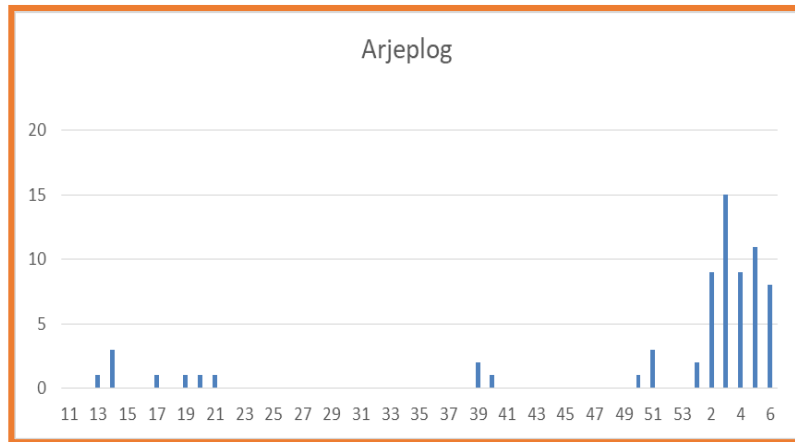
KOMMUN	Arjeplog	Arvidsjaur	Boden	Gällivare	Haparanda	Jokkmokk	Kalix	Kiruna	Luleå	Pajala	Piteå	Älvsbyn	Överkalix	Övertorneå	NORRBOTTEN	SVERIGE*
<b>INCIDENS per 1000 inv.</b>	24,8	14,5	53,6	49,7	50,7	29,7	48,3	42,6	48,7	16,2	42	43,9	46,5	23	44,8	58,9
<b>Antal fall totalt</b>	69	90	1504	872	491	146	767	975	3802	98	1775	354	154	99	11 196	608 411
<b>Invånare (31 dec 2019)</b>	2785	6220	28080	17529	9685	4923	15866	22867	78105	6052	42281	8066	3315	4299	250093	10327589
<b>Nya fall v 6</b>	8	8	52	20	19	3	33	66	159	4	80	24	8	3	487	20 349
<b>Incidens per 1000 inv. v 6</b>	<b>2,87</b>	<b>1,29</b>	<b>1,85</b>	<b>1,14</b>	<b>1,96</b>	<b>0,61</b>	<b>2,08</b>	<b>2,89</b>	<b>2,04</b>	<b>0,66</b>	<b>1,89</b>	<b>2,89</b>	<b>2,41</b>	<b>0,7</b>	<b>1,95</b>	<b>1,97</b>
<b>Nya fall v 5+6</b>	19	18	74	37	53	3	91	110	315	5	148	27	36	13	949	
<b>X-incidens/v över 2 veckor</b>	3,41	1,45	1,32	1,06	3,51	0,3	2,87	2,41	2,02	0,41	1,75	1,67	5,43	1,51	1,9	
Incidens per vecka markeras: <span style="background-color: #d9ead3; padding: 2px;">&lt; 0,5‰</span> <span style="background-color: #fcf8e3; padding: 2px;">&gt; 0,5‰</span> <span style="background-color: #f2dede; padding: 2px;">&gt; 1,5‰</span> <span style="background-color: #e2e3e5; padding: 2px;">&gt; 3,0‰</span>																

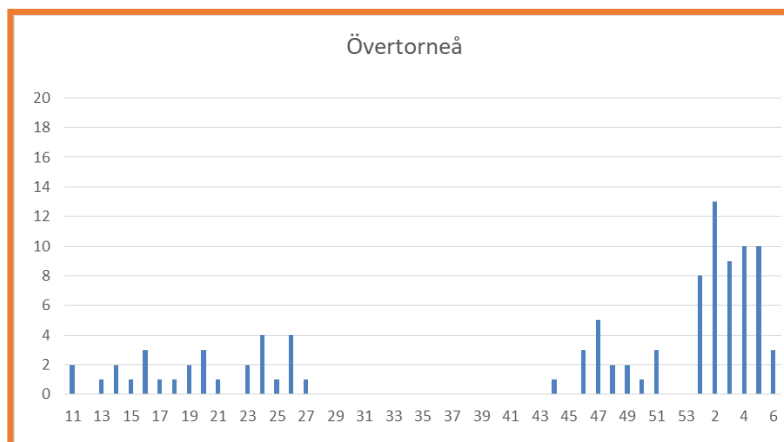
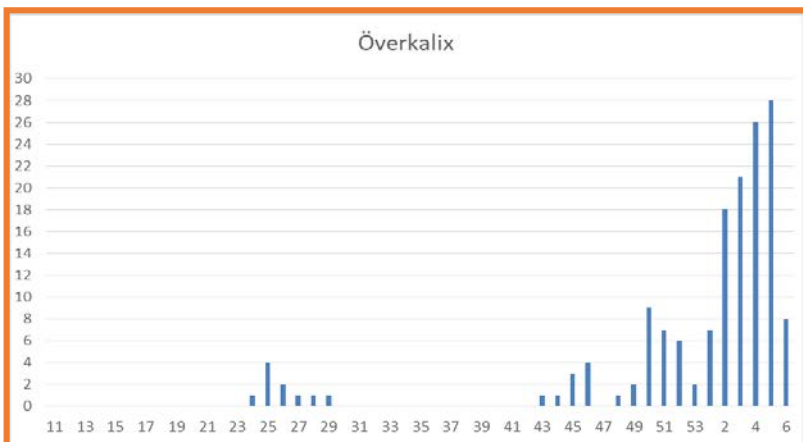
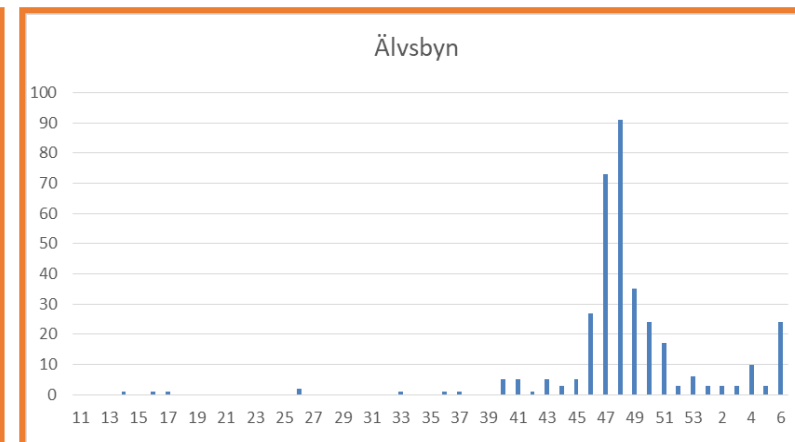
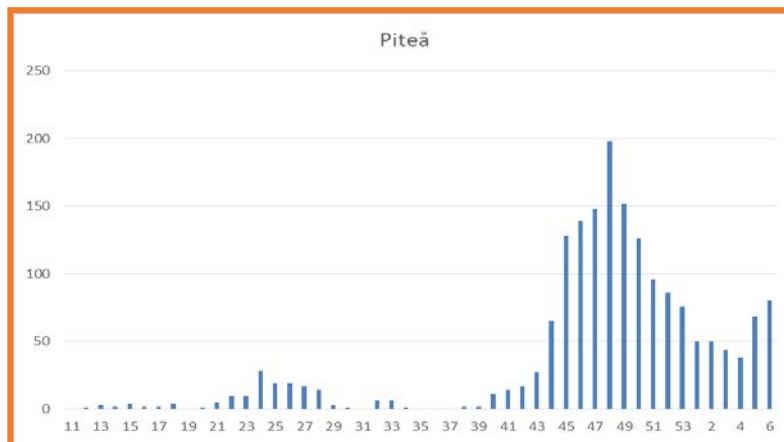
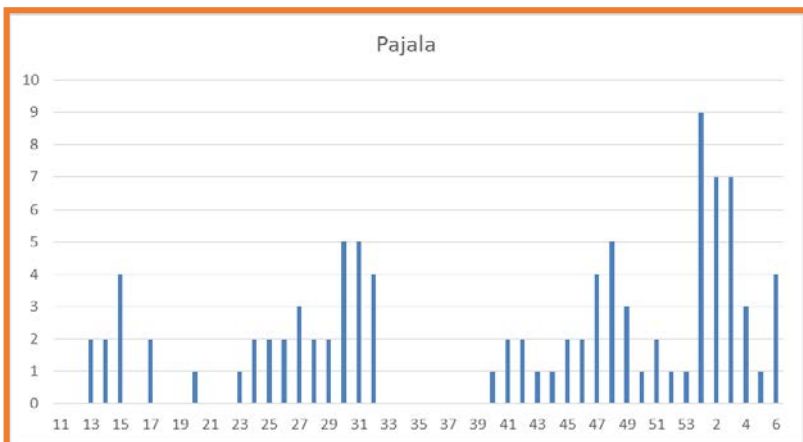
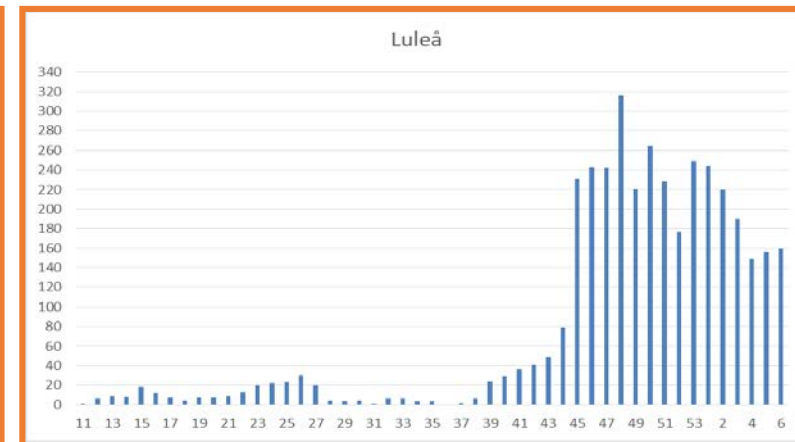
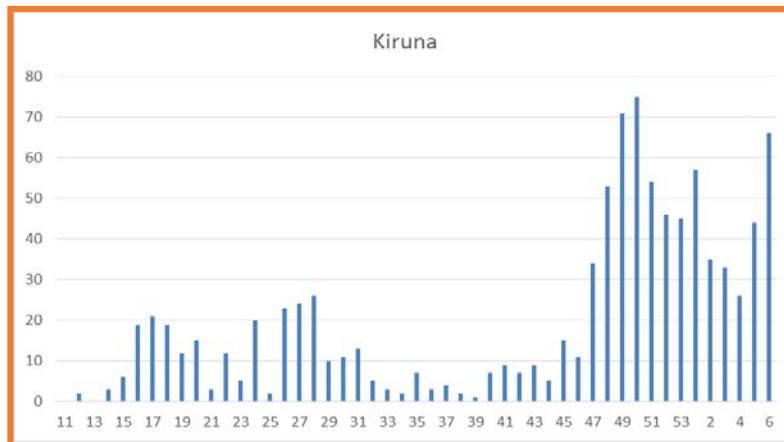
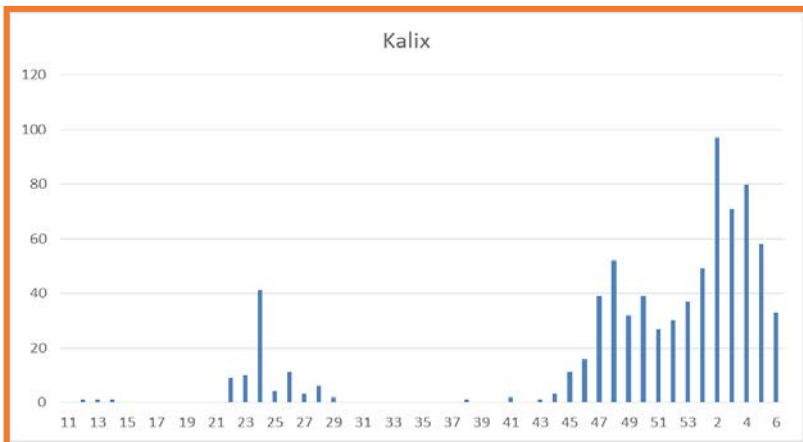
\*Sverigedata från fredag 5 till 12 februari

Incidensen i Norrbotten är fortsatt hög och nu i nivå med Sverige i genomsnitt. Ingen kommun har högre incidens över hela epidemin jämfört med riksgenomsnittet. Ingen kommun hade förra veckan en incidens över 3 ‰, men ingen hade heller under 0,5 ‰. Älvsbyn, Kiruna och Arjeplog hade v 6 de högsta smittotalen.



Fall per vecka per kommun (OBS! Olika skalor).



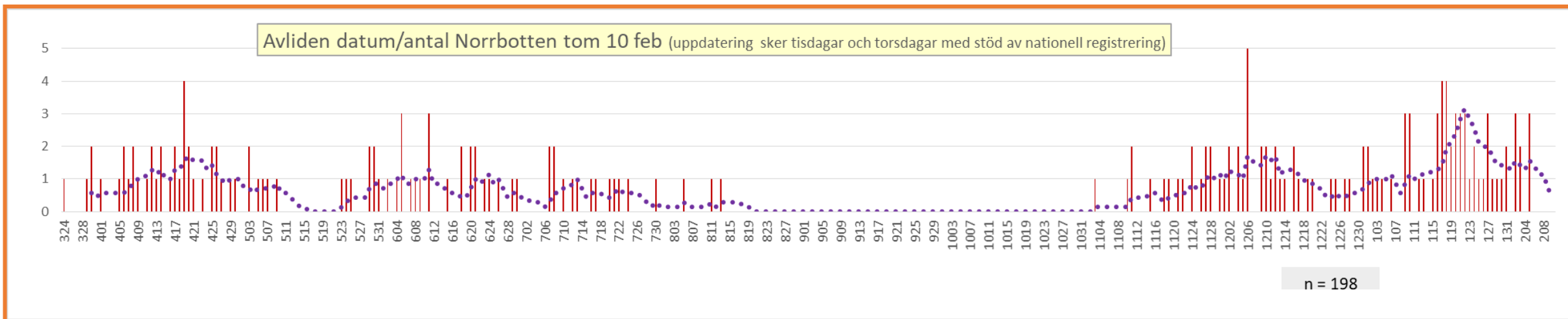


- Fortsatt hög incidens i länet.
- Minskande incidens i östra Norrbotten och i gränskommunerna.
- I övrigt lite svårtolkad utveckling. Rätt kraftig ökning i Älvsbyn igen + fortsatt ökning i Piteå – associerat till utbrottet i Skellefteå? Även ökning i Boden. Där möjligen delvis associerat till fall inom försvarsmaktens verksamheter.
- I Malmfälten ökar Kirunas fall åter. Oklar anledning.
- Fram till i fredags hade preliminärt 12 fall av den s.k. UK-mutationen hittats i Norrbotten. Fallen (utom 2) ännu ej rapporterade på individnivå.
- 11 fall av covid-19 har smittats ism arbete på Northvolt i Skellefteå och även 6 av deras anhöriga har konstaterats sjuka. Kan sannolikt vara orsakade av UK-mutationen?
- Vi ser minskning av smittspridningen i till äldreomsorgen i länet. Antalet människor som avlider i covid-19 tenderar också att minska något.
- Vaccinationerna av personal och brukare i äldreomsorgen fortsätter men takten är fortsatt relativt långsam då ganska få vaccindoser har levererats.
- V 7 påbörjas Fas 2 i vaccinationskampanjen i lite större skala.

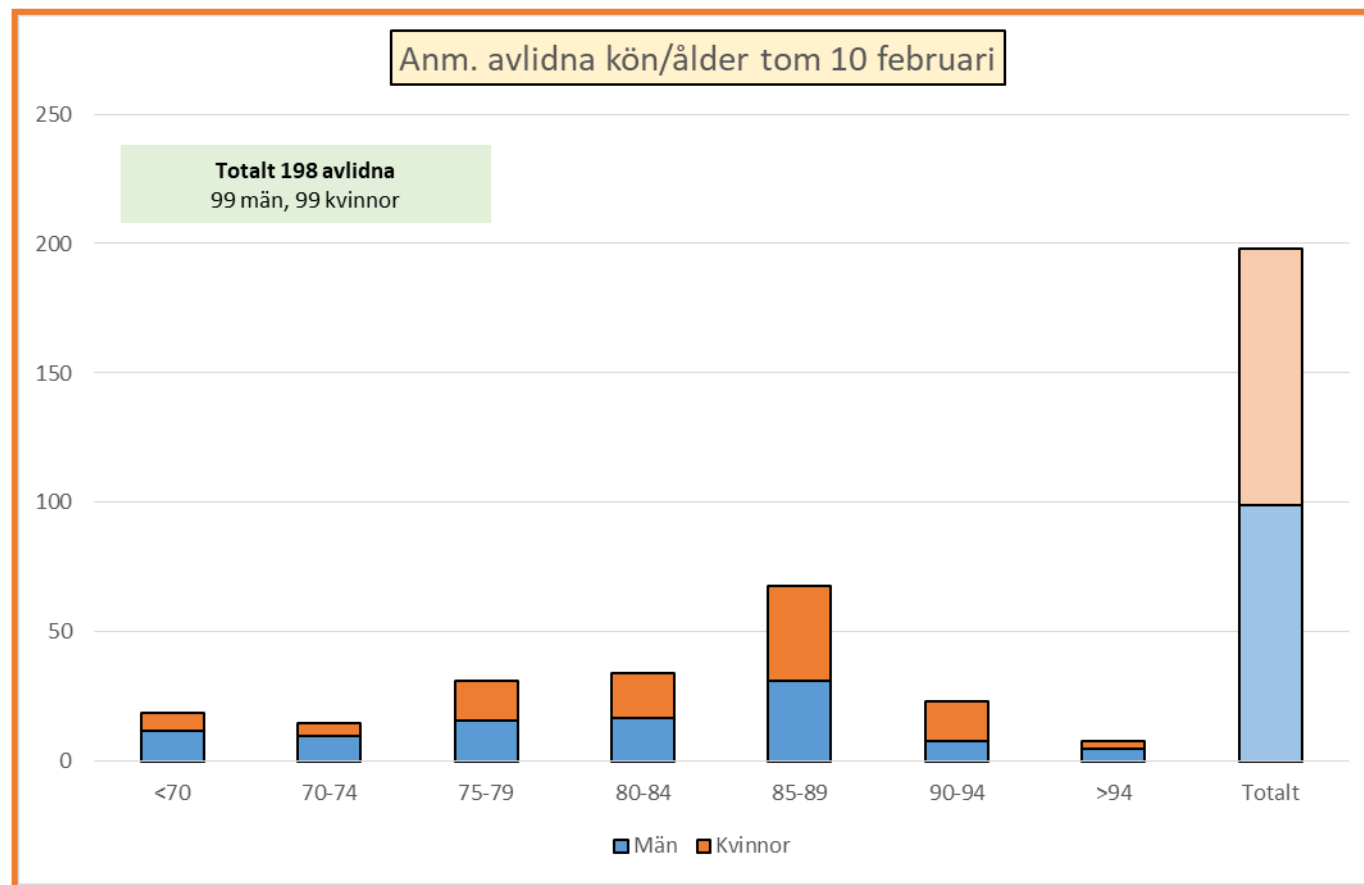
Statistiken för antalet avlidna i verifierad covid-19 i Norrbotten följer statistiken för antalet konstaterade fall i samhället.

Tidsfördröjning förekommer i rapporteringen. Statistiken uppdateras tisdag och torsdag eftermiddag efter samkörning av register. Senast uppdaterad 11 februari.

(Avliden i covid-19 = konstaterad covid-19 inom 30 dagar innan dödsfall)



Det är ff.a äldre som avlider i covid-19-infektion.



- 1066 positiva fall i Västerbotten med svarsdatum under v6
- Kraftig ökning av antalet fall ffa i Lycksele och fortsatt hög smittspridning i Skellefteå
- Mycket hög takt i provtagningen och 12 092 analyserade tester - 8,7% pos (jmf 7,9 % v5)
- Ett ökande antal kända fall av den brittiska virusvarianten. Totalt 94 kända fall, fler analyser pågår. Bidrar påtagligt till smittspridningen i Västerbotten
- Fortsatt högst andel i åldrarna 19-59 år. Lägre andel i åldrarna > 60 år
- Smittspårningen i samhället visar att de flesta fallen smittats på arbetsplatser, i familjerna och i samband med sociala privata sammanhang.
- Mer än 100 av fallen jobbar inom vård och omsorg (majoriteten inom kommunal vård) = ökning

## Utveckling antal fall i Västerbotten + fördelning mellan länsdelar

