

Covid-19-situationen i Norrbotten

(t.o.m. v 7 210222)

Anders Nystedt

Smittskydd Norrbotten

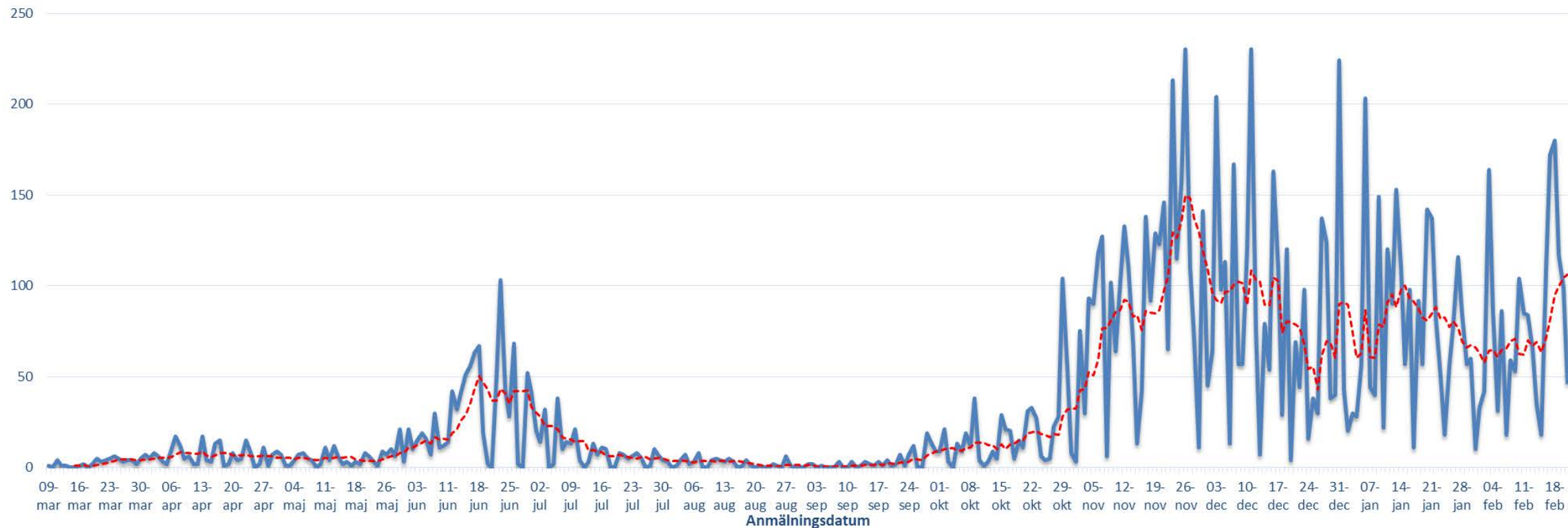


Antalet konstaterade covid-19-fall per dag i Norrbotten. Fortsatt höga smittotal och tyvärr på nytt ökande.

Covid-19 fall Norrbotten/dag 2020 -2021

----- 7 dagars rullande medelvärde

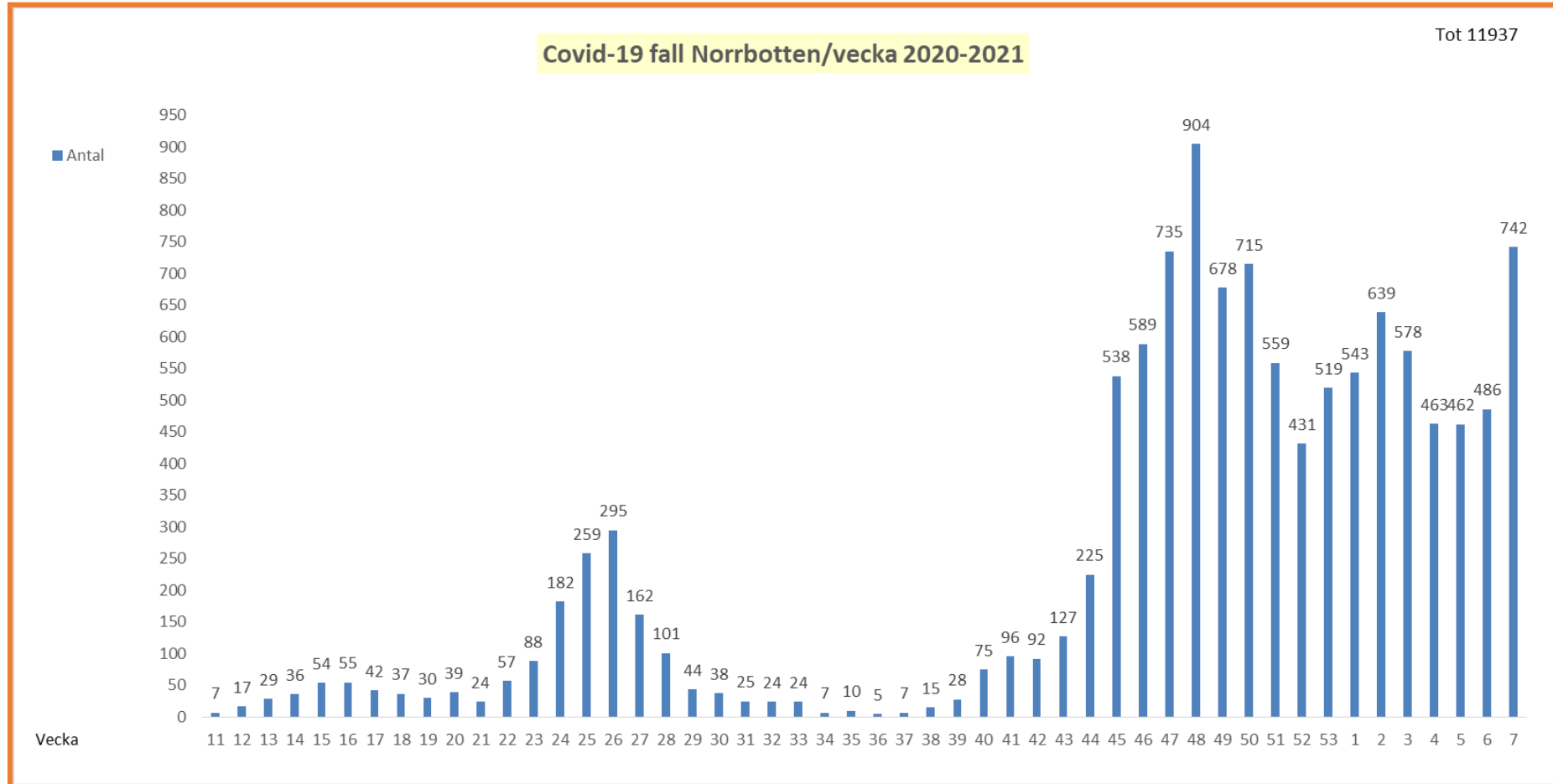
Antal fall



Ökningstendensen de senaste två veckorna har eskalerat kraftigt ffa i slutet på v 7.

Avseende den s.k. engelska mutationen har (om redaktören förstått rapporterna rätt) nu 1262 virusstammar testats och 49 var positiva = 4 %. I detta ingår måndag – onsdag v 7 – där var 10 av 129 UK-mutation = 8 %.

Här anges fall anmälda enligt Smittskyddslagen per vecka.



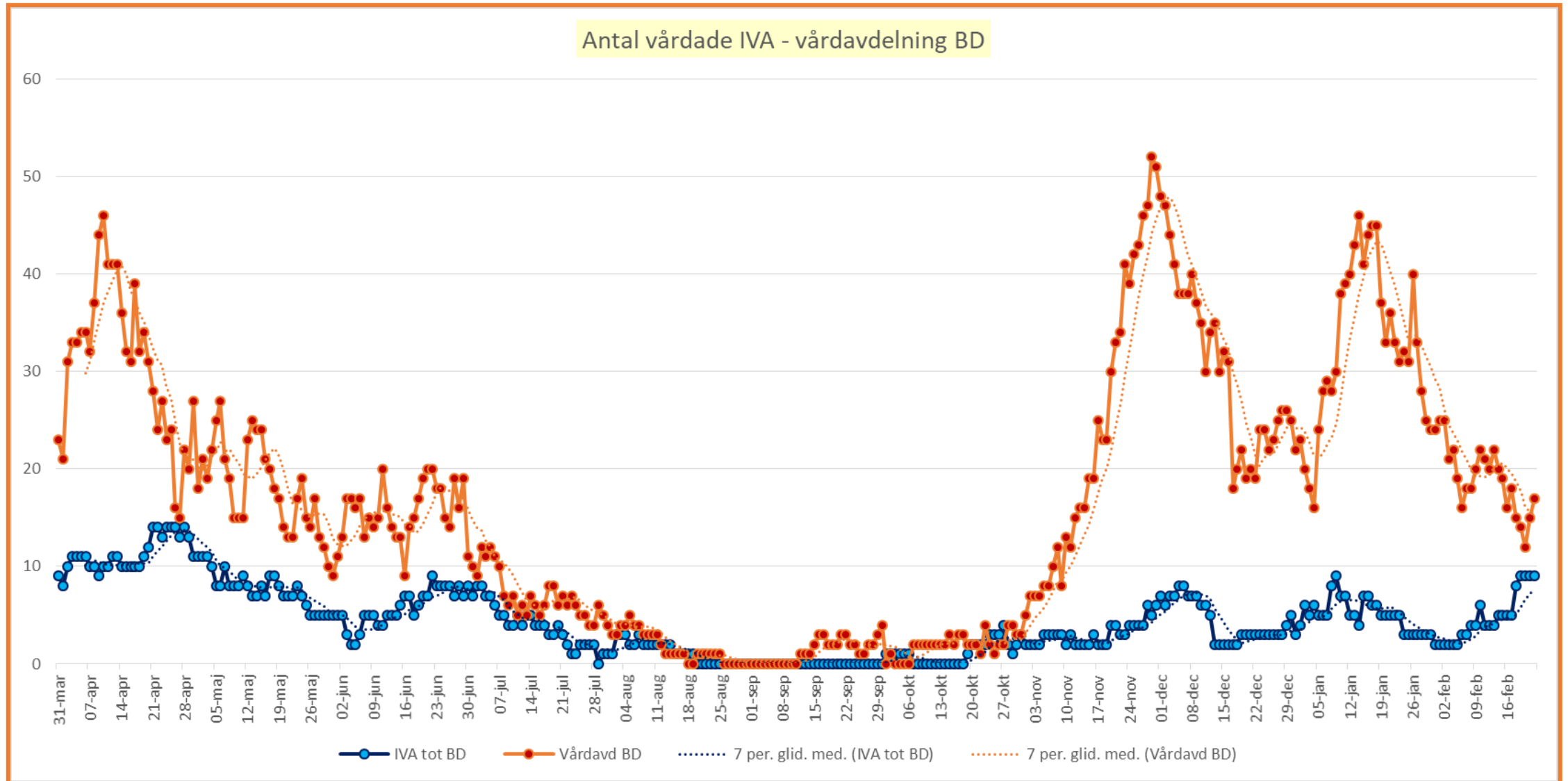
Åter relativt kraftig ökning (+ 53 %) av antalet konstaterade fall v 7 jämfört v 6. Ökningen i länet kan till stor del förklaras av en kraftig ökning i Luleå kommun.

Varför smittas Luleå- (och läns-)borna? (ögonblicksbild från fallen på akuten Sunderbyn)

- "Jag hade ju så lindriga symtom och vi hade så mycket så jag gick på jobbet ändå".
- "Vi hade ett litet kalas, men vi var ju bara åtta personer".

Belastningen på slutenvården är fortsatt väldigt hög och nu även stort behov av intensivvård

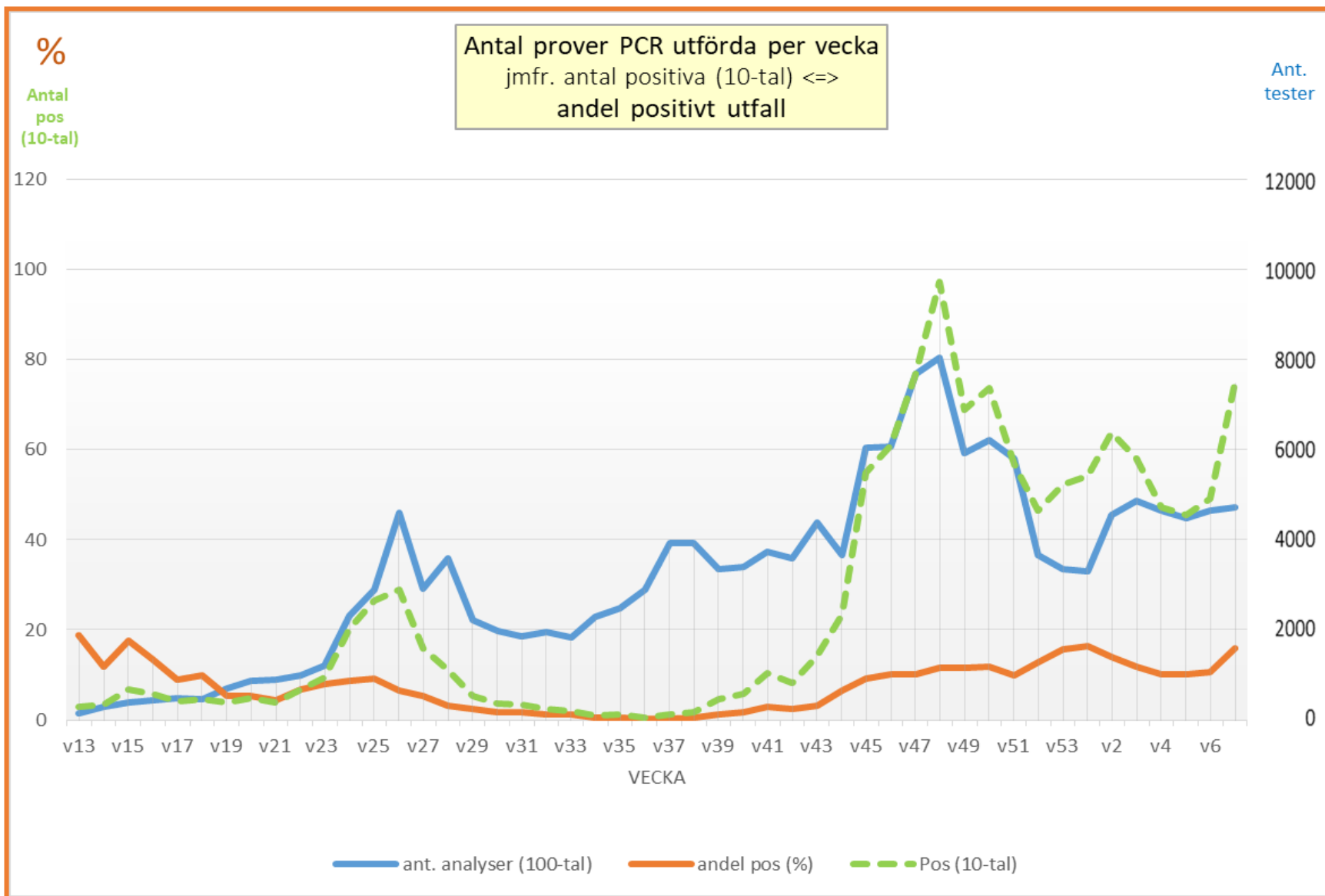
Behovet generellt för slutenvård av covid-19-patienter minskade under andra halvan av januari men tenderar nu att "parkera" på en hög nivå..



Antal genomförda PCR-analyser (blå) ⇔ andel positiva (orange) jmf. antal konstaterade fall (grön)

V 7 provtogs 4722 individer med PCR = 1,9 % av länets befolkning. 15,8 % positiva = kraftig ökning

Denna statistik är mer svårtolkad fr.o.m. v 51 i.o.m. att antigen-testning införts i vissa vårdmiljöer = ersätter/kompletterar där PCR.



- 3244 PCR (69 %) utförda SY
- 1478 PCR (31 %) utförda A 23

748 st*

4722 st

15,8 %

*Här anges antalet konstaterat positiva på laboratoriet v 7 – antalet kan ibland skilja jmf. ex. bild 2-3 bl.a. pga. att anmälningarna inte alltid kommer in samma dag till smittskyddet + fall från utomlänspatienter + dubbelprovtagningar. Patienter med positiva ag-test anmäls som fall men hamnar inte i PCR-statistiken. Totalantalet positiva fall över tid stämmer.

Statistik över antal analyserad serologier (antikroppstest) utförda samt andel positiva.

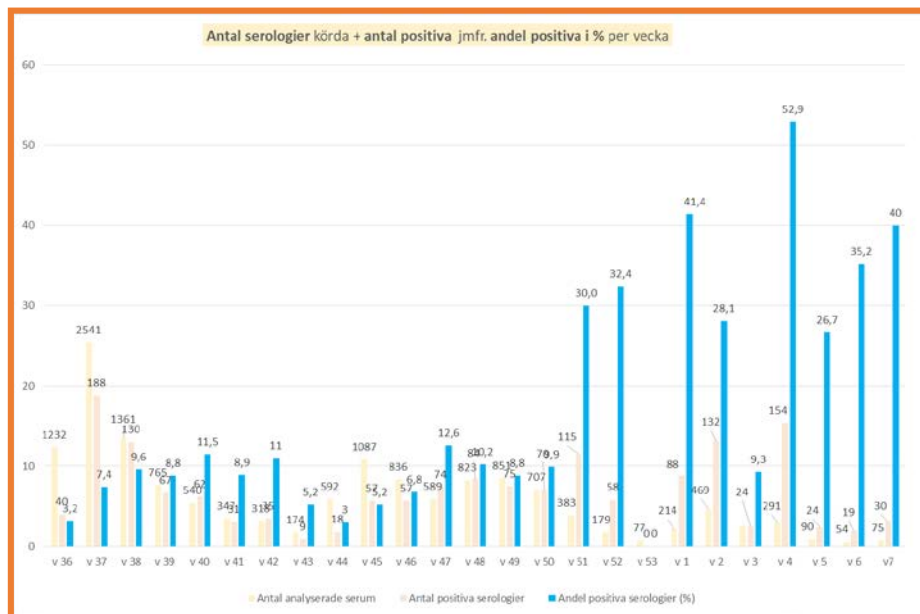
Serologisk provtagning har erbjudits allmänheten från och med v 36 2020.

❖ Under v 7 har 75 serologier (jmf. 54 v 6) analyserats - 30 har utfallit positiva

- 40,0 % positiva (jmf. 35,2 % positiva v 6)
- Svårtolkade siffror pga sannolik selektion av vilka som provtagits. Till dels provtas även personer med tidigare konstaterad genomgången covid-19 infektion – onödigt i så fall. Bevisar bara vad man redan vet...
- Från och med v 4 prioriteras vaccinationskampanjen högre än serologiprovtagning av Region Norrbotten

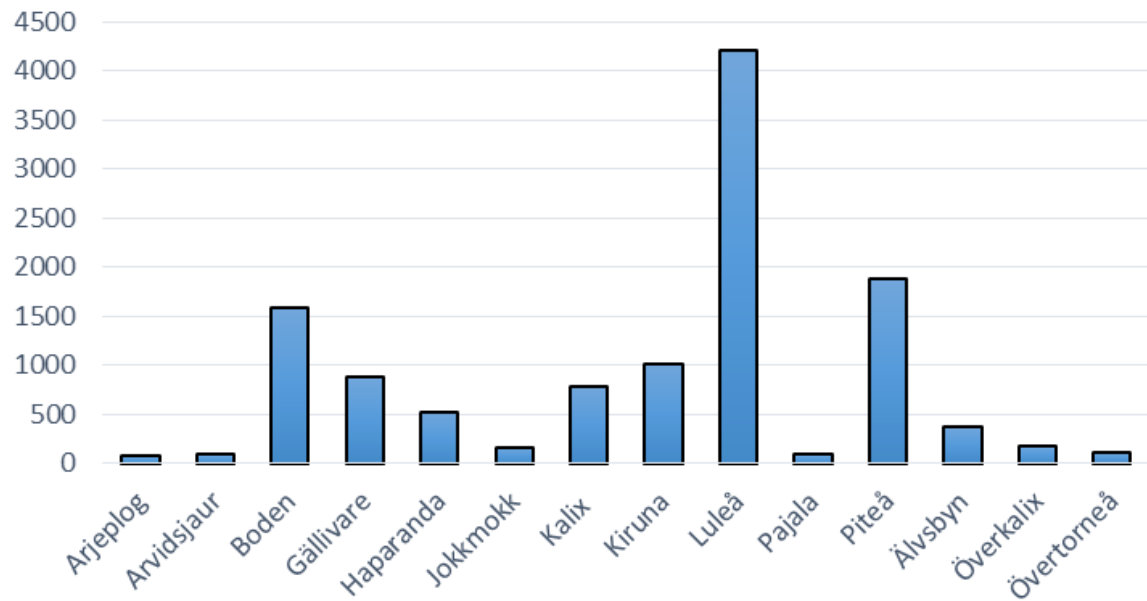
❖ Mellan veckorna 19-07 har 21 701 serologier analyserats (t.o.m. v 35 2020 mest på vård- och omsorgspersonal samt på klinisk indikation).

- 1965 har utfallit positiva
- 9,1 % positiva

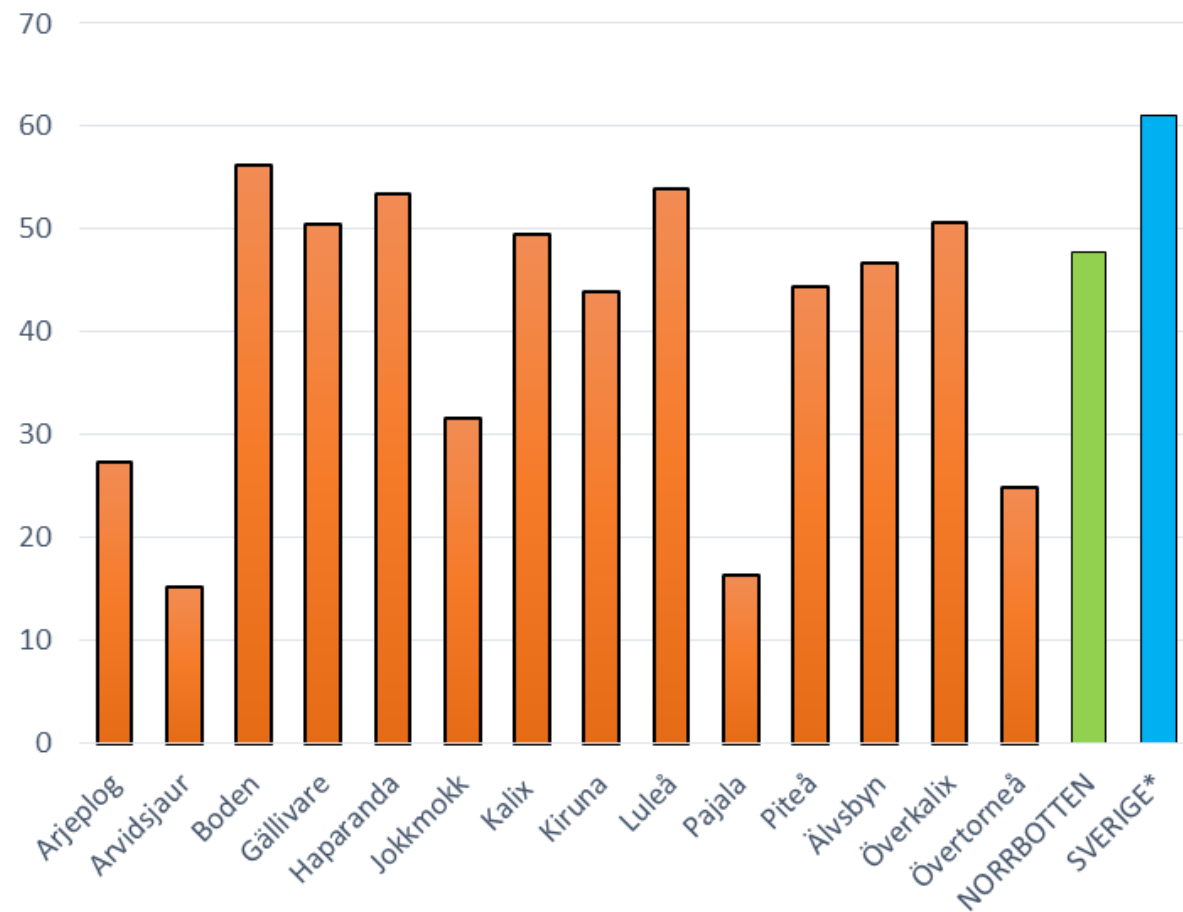


Totalantalet fall + incidens per kommun över hela epidemin

Ant konstaterade fall per kommun t.o.m. v 7



INCIDENS per 1000 inv. och kommun t.o.m. v 7 (jmf. Norrbotten/Sverige)



*Sverigedata från fredag 19 februari

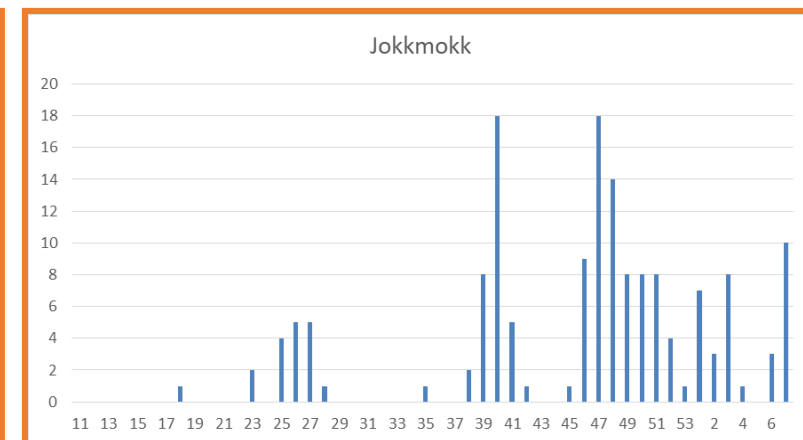
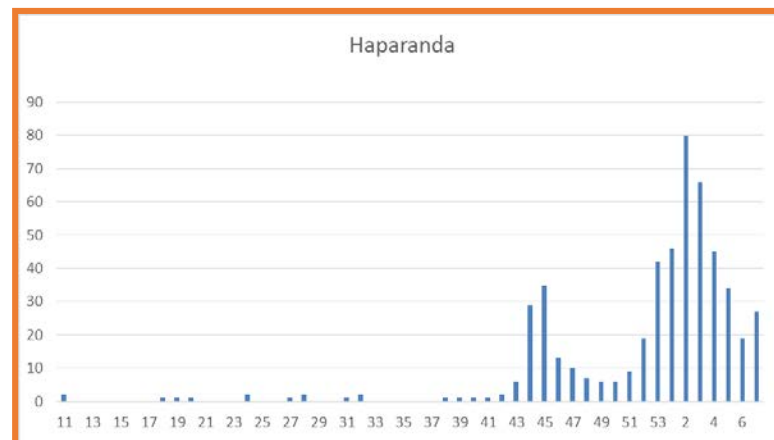
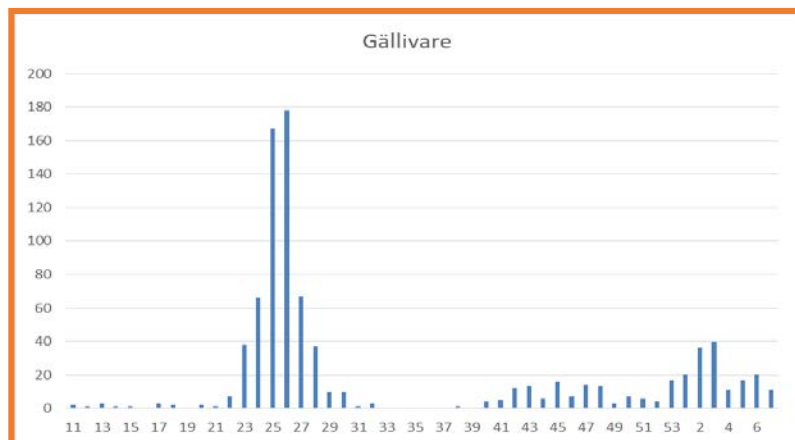
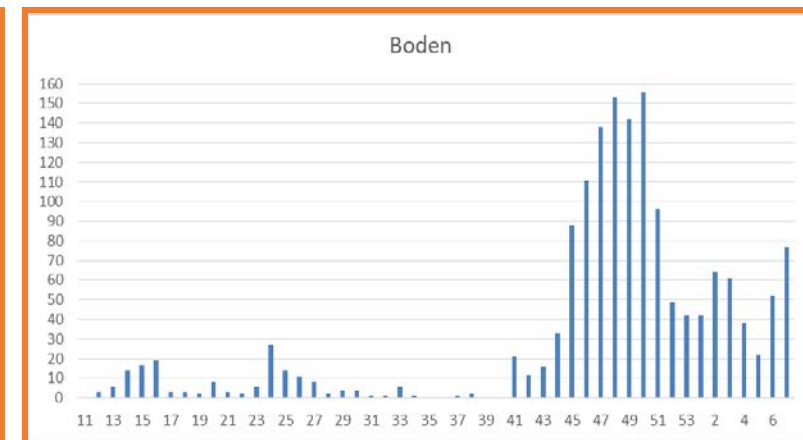
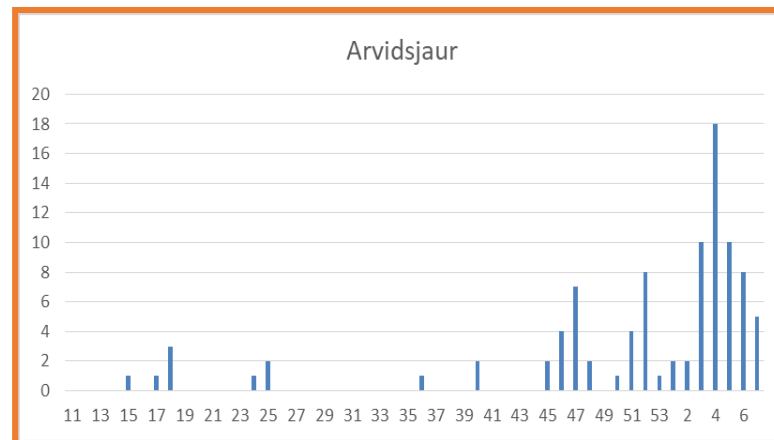
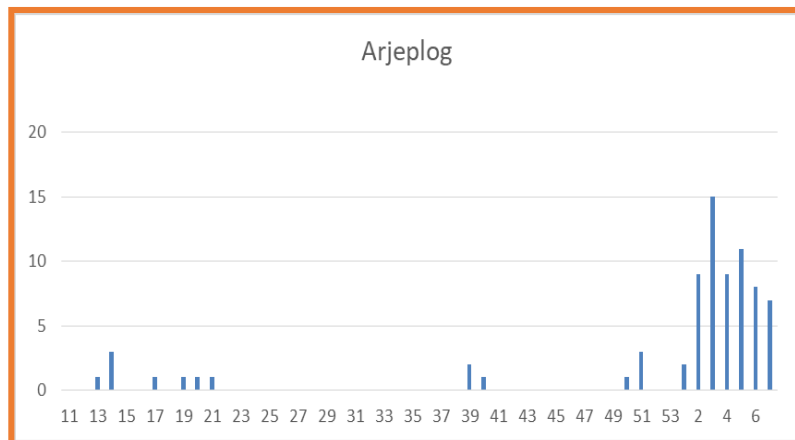
Incidens per kommun (samt hela länet + Sverige) – under hela epidemin jmf. den senaste/de senaste två veckorna

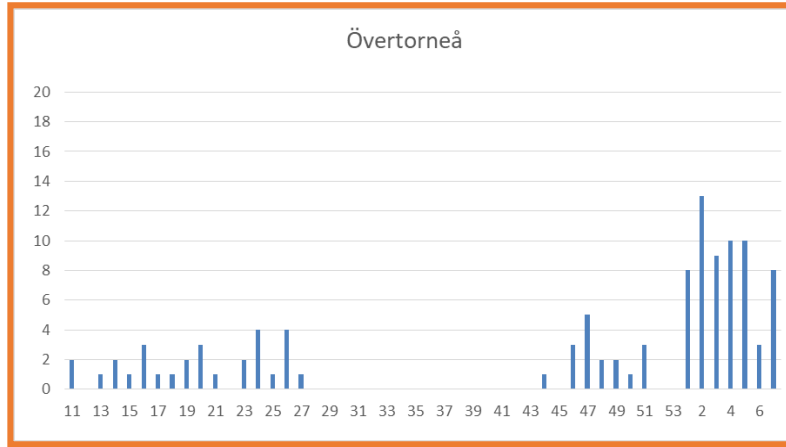
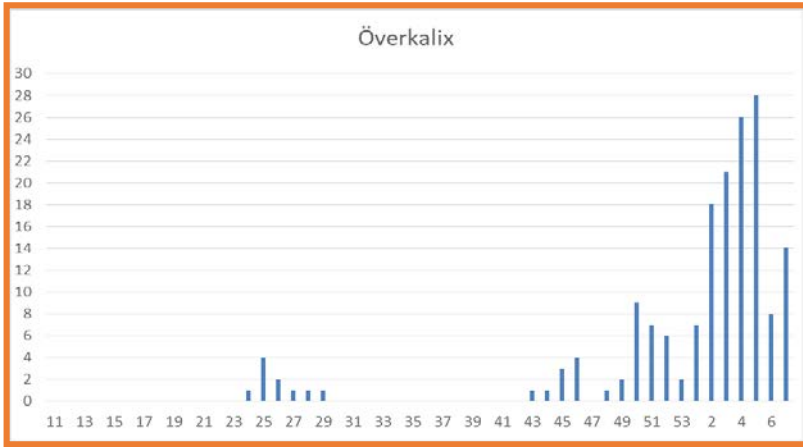
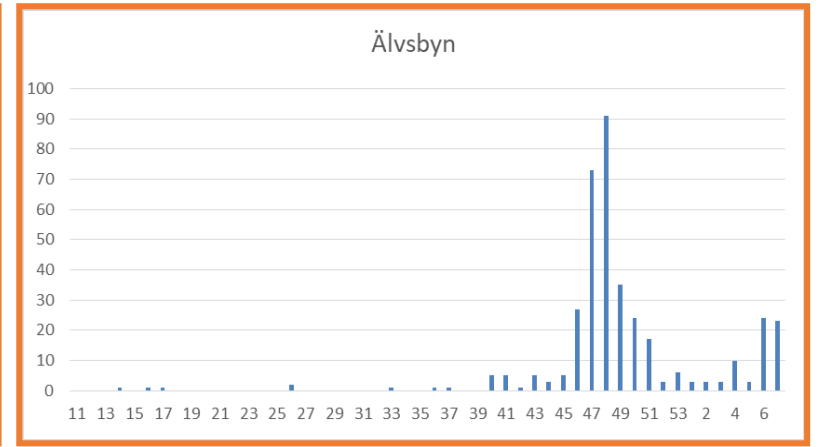
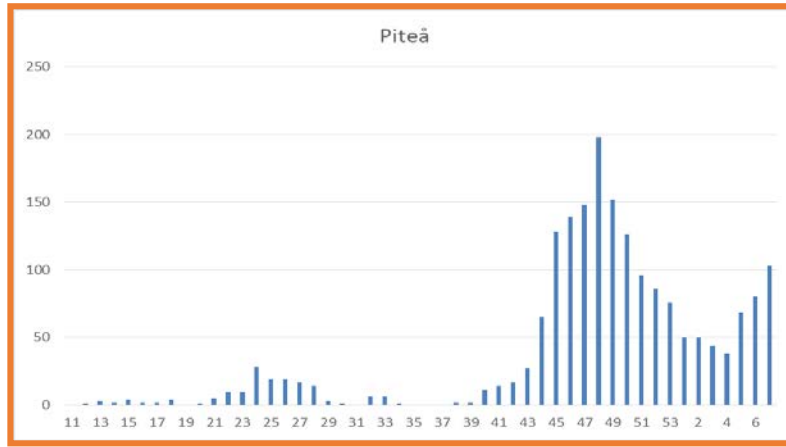
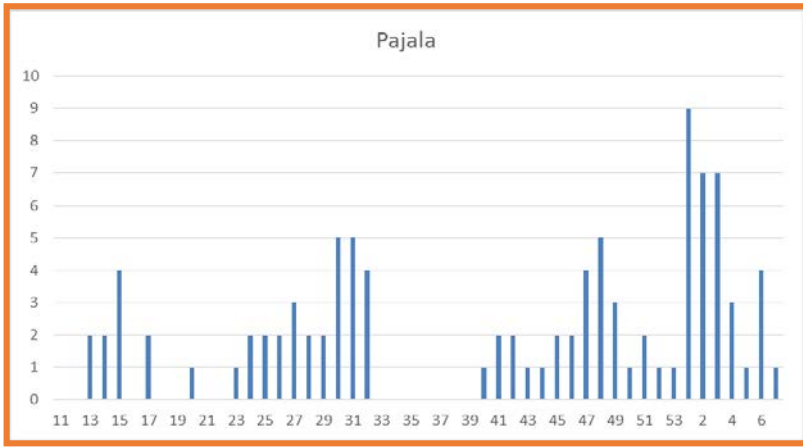
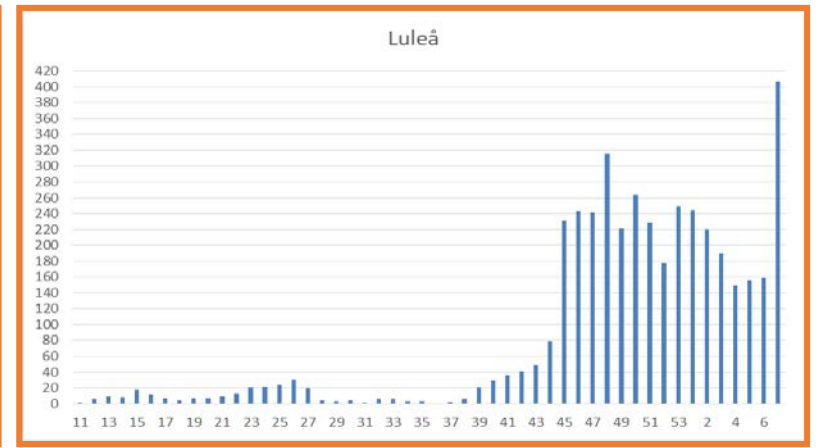
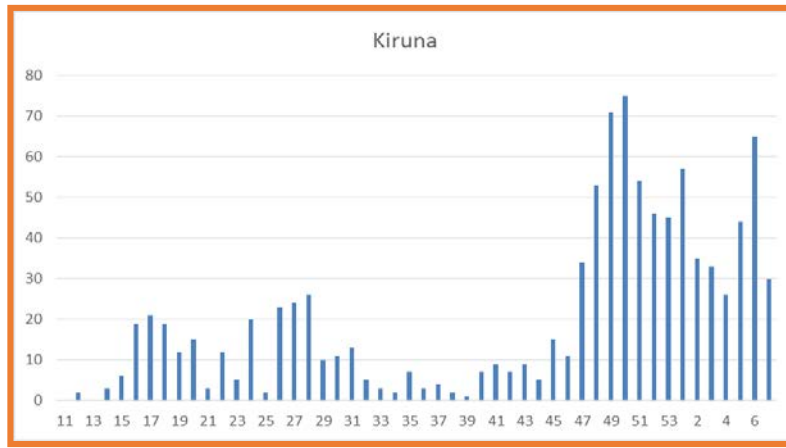
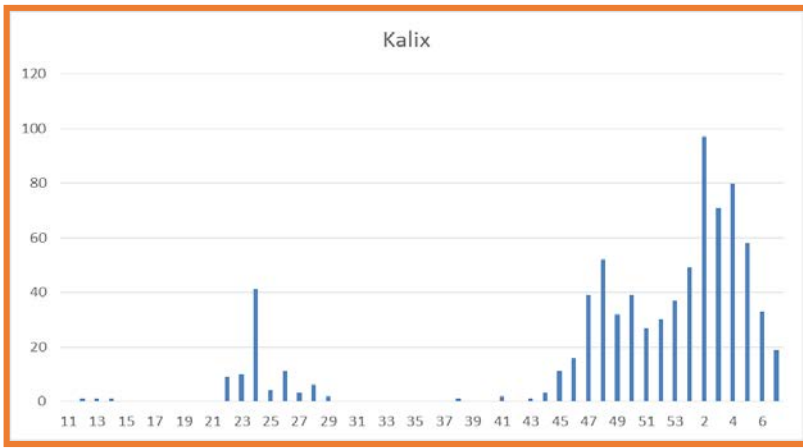
KOMMUN	Arjeplog	Arvidsjaur	Boden	Gällivare	Haparanda	Jokkmokk	Kalix	Kiruna	Luleå	Pajala	Piteå	Älvsbyn	Överkalix	Övertorneå	NORRBOTTEN	SVERIGE*
INCIDENS per 1000 inv.	27,3	15,3	56,3	50,4	53,5	31,7	49,5	43,9	53,9	16,4	44,4	46,7	50,7	24,9	47,7	61,1
Antal fall totalt	76	95	1581	883	518	156	786	1004	4208	99	1878	377	168	107	11 937	631 166
Invånare (31 dec 2019)	2785	6220	28080	17529	9685	4923	15866	22867	78105	6052	42281	8066	3315	4299	250093	10327589
Nya fall v 7	7	5	77	11	27	10	19	30	407	1	103	23	14	8	742	22 755
Incidens per 1000 inv. v 7	2,51	0,8	2,74	0,63	2,79	2,03	1,2	1,31	5,21	0,17	2,44	2,85	4,22	1,86	2,97	2,2
Nya fall v 6+7	15	13	129	31	46	13	52	95	566	5	183	47	22	11	1229	
X-incidens/v över 2 veckor	2,69	1,05	2,3	0,88	2,37	1,32	1,64	2,08	3,62	0,41	2,16	2,91	3,32	1,28	2,46	
Incidens per vecka markeras:				< 0,5‰	> 0,5‰	> 1,5‰	> 3,0‰									

*Sverigedata från fredag 12 till 19 februari

Incidensen i Norrbotten är fortsatt hög och nu 35 % högre än för Sverige i genomsnitt. Ingen kommun har dock högre incidens över hela epidemin jämfört med riksgenomsnittet. Luleå och Överkalix kommun hade förra veckan en incidens över 3 ‰, Pajala hade under 0,5 ‰. Kraftig ökning i Luleå + 156 % men även i Boden 48 % och Piteå 29 %. Procentuellt stor ökning även i Överkalix, Jokkmokk och Övertorneå men där så pass få fall som då ger stora procentuella förändringar.

Fall per vecka per kommun (OBS! Olika skalor).





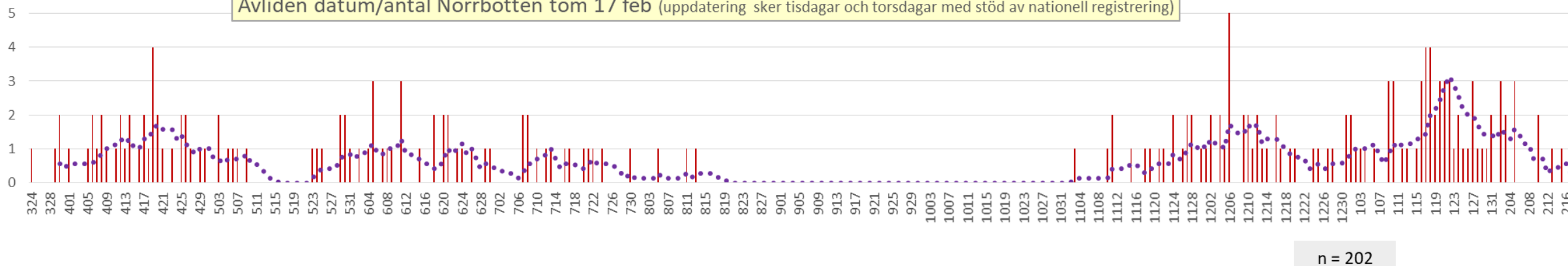
- Kraftig ökning (255 fall fler = + 53 % jämfört v 6) = väldigt hög incidens i länet.
 - Framför allt har Luleå ökat kraftigt (+ 248 fall = + 156 %) men även Boden och Piteå har stigande smittotal.
 - Liten "rekyl" i Överkalix men annars relativt oförändrat i östra Norrbotten och i gränskommunerna.
 - I Malmfälten inklusive Pajala lugn utveckling. Kiruna minskar åter.
 - Lugnt i A-kommunerna och Älvsbyn. Liten ökning i Jokkmokk.
-
- Ingen större ökning av fall som exponerats på Northvolt i Skellefteå.
 - Trend till ökning av fallen orsakade av muterat virus (men för litet underlag för att säga säkert).
 - Vi ser minskning av smittspridningen i till äldreomsorgen i länet. Antalet människor som avlider i covid-19 tenderar minska.
 - Vaccinationerna av personal och brukare i äldreomsorgen fortsätter men takten är fortsatt relativt långsam då ganska få vaccindoser har levererats.
 - V 8 fortsätter fas 1 i vaccinationskampanjen och fas 2 har försiktigt påbörjats.

Statistiken för antalet avlidna i verifierad covid-19 i Norrbotten följer statistiken för antalet konstaterade fall i samhället.

Tidsfördröjning förekommer i rapporteringen. Statistiken uppdateras tisdag och torsdag eftermiddag efter samkörning av register. Senast uppdaterad 18 februari.

(Avliden i covid-19 = konstaterad covid-19 inom 30 dagar innan dödsfall)

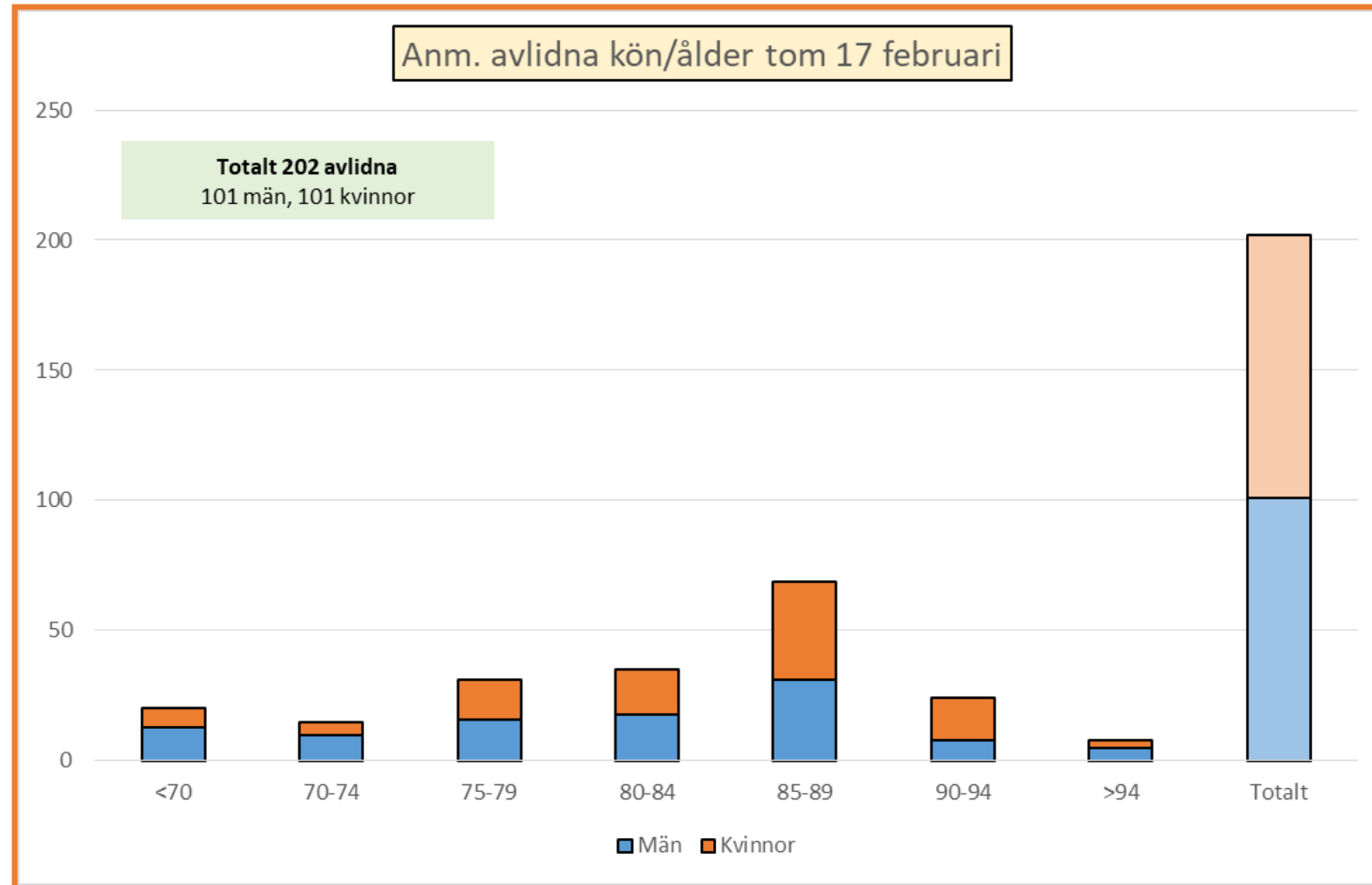
Avliden datum/antal Norrbotten tom 17 feb (uppdatering sker tisdagar och torsdagar med stöd av nationell registrering)



n = 202

Möjligt tendens till minskning av dödstalen. Noteras bättre situation i de flesta kommuner i äldreomsorgen. Men kanske kan vi också skönja vaccin-effekt? Men det är nog ännu för tidigt för att säga säkert.

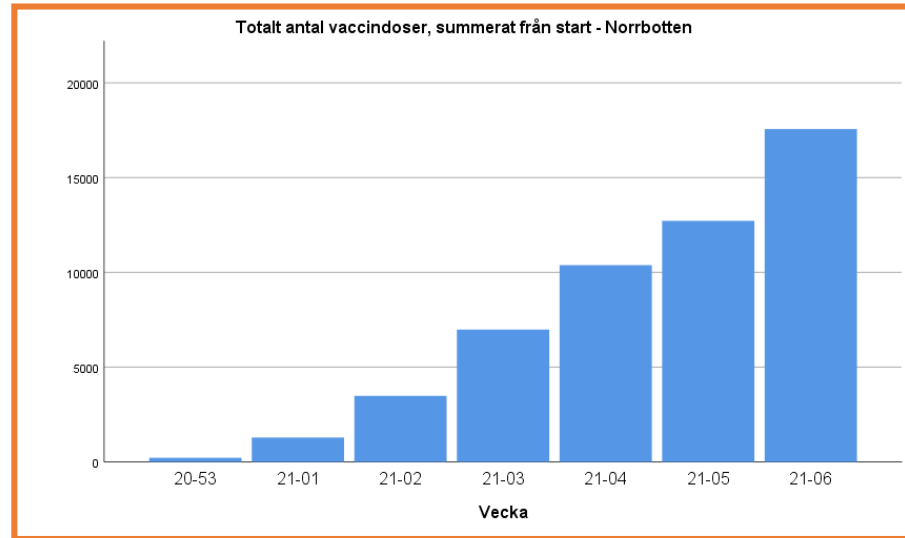
Det är ff.a äldre människor som avlider i covid-19-infektion.



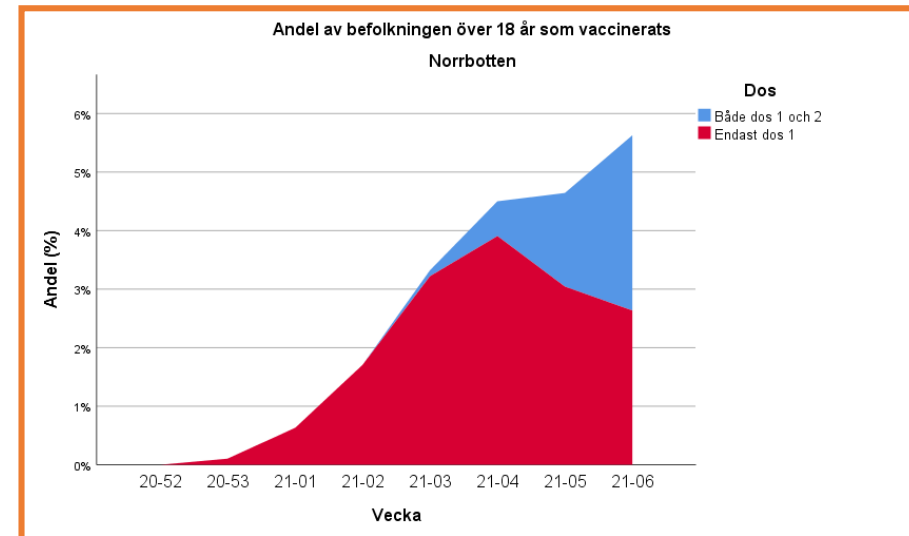
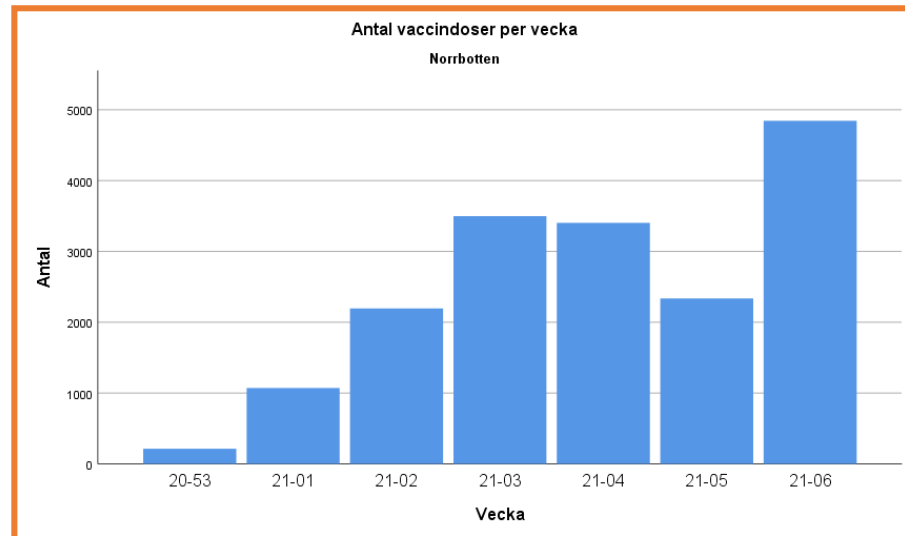
Rapporten från Västerbotten är inte ännu klar (bifogas eventuellt senare)

- Enl. sammanställning (i Aftonbladet med data från FoHM) från 18 februari var Västerbottens tvåveckorsincidens 828 per 100 000 (jämfört med Norrbottens 439).
- Framför allt noteras Lycksele hårt drabbat (högst incidens i landet) men även gränskommuner till Norrbotten – Sorsele, Malå, Norsjö och Skellefteå har fortsatt höga smittotal.

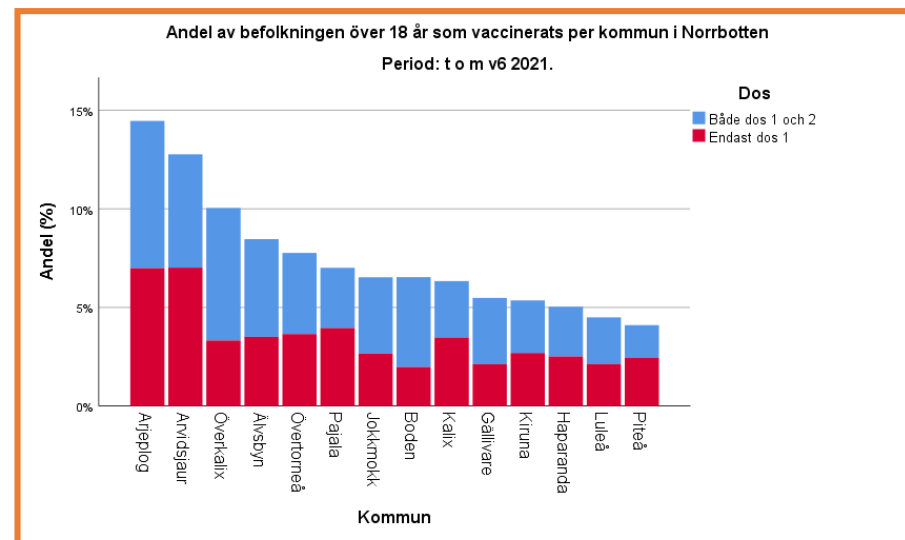
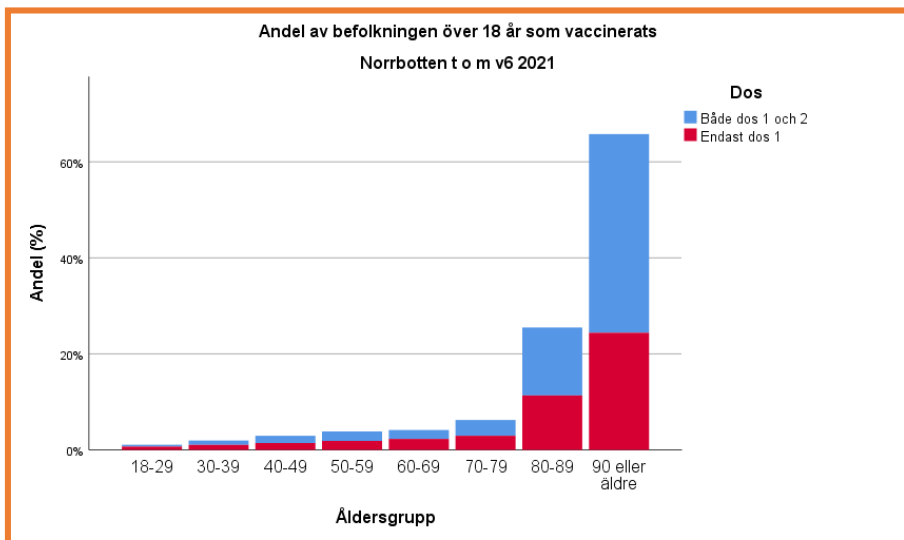
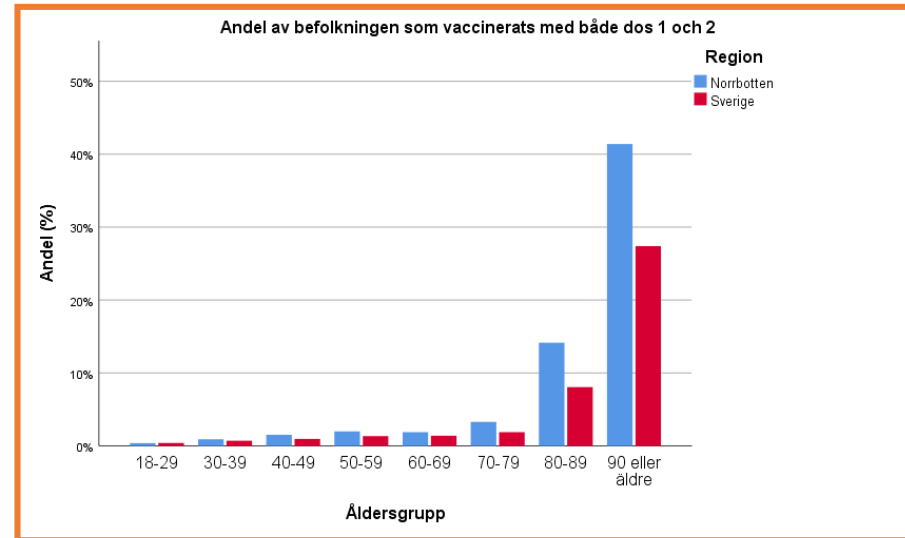
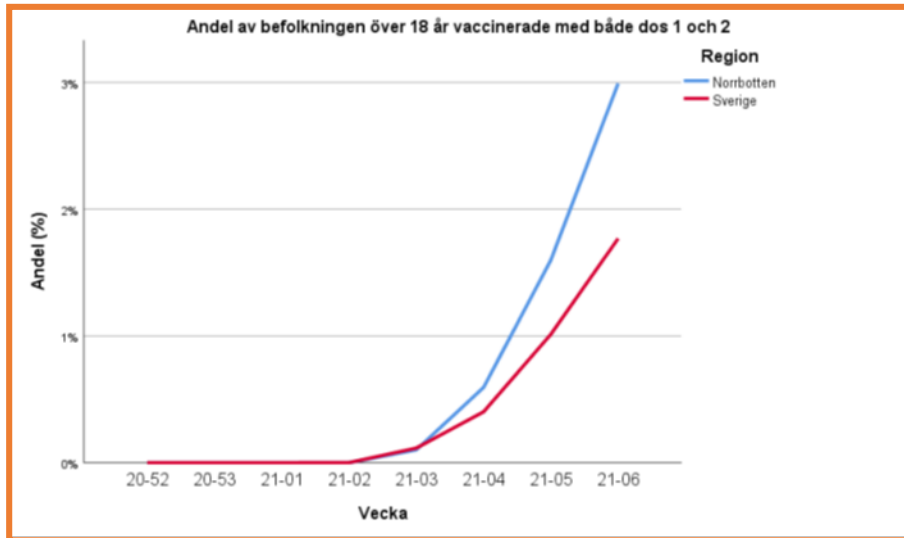
Vaccinationerna i Norrbotten t.o.m. v 6 (data från FoHM 18 februari) - sammanställda av Robert Lundqvist



- Cirka 17 500 vaccindoser har administrerats hittills i länet
- Antal givna vaccinationer per vecka varierar pga svängningar i leveranserna
 - Drygt 5 % av befolkningen har påbörjat vaccineringen
 - Cirka hälften av dessa har fått två doser vaccin



Vaccinationerna i Norrbotten t.o.m. v 6 (data från FoHM 18 februari) - sammanställda av Robert Lundqvist



- Andel av befolkningen som fullvaccinerats i Norrbotten är högre än riksgenomsnittet.
- Ca 42 % av personer äldre än 90 och knappt 15 % av de mellan 80-89 år har fullvaccinerats.
- 65 % av personer över 90 år har påbörjat vaccinationskampanjen. Cirka 25 % av de mellan 80-89.
- Relativt stora skillnader i kommunerna. Kampanjen synes mest effektiv i de kommuner med lite mindre befolkning men också givetvis delvis pga demografi.