

Verksamhetsresultat årsrapport 2012

Vårdval Norrbotten

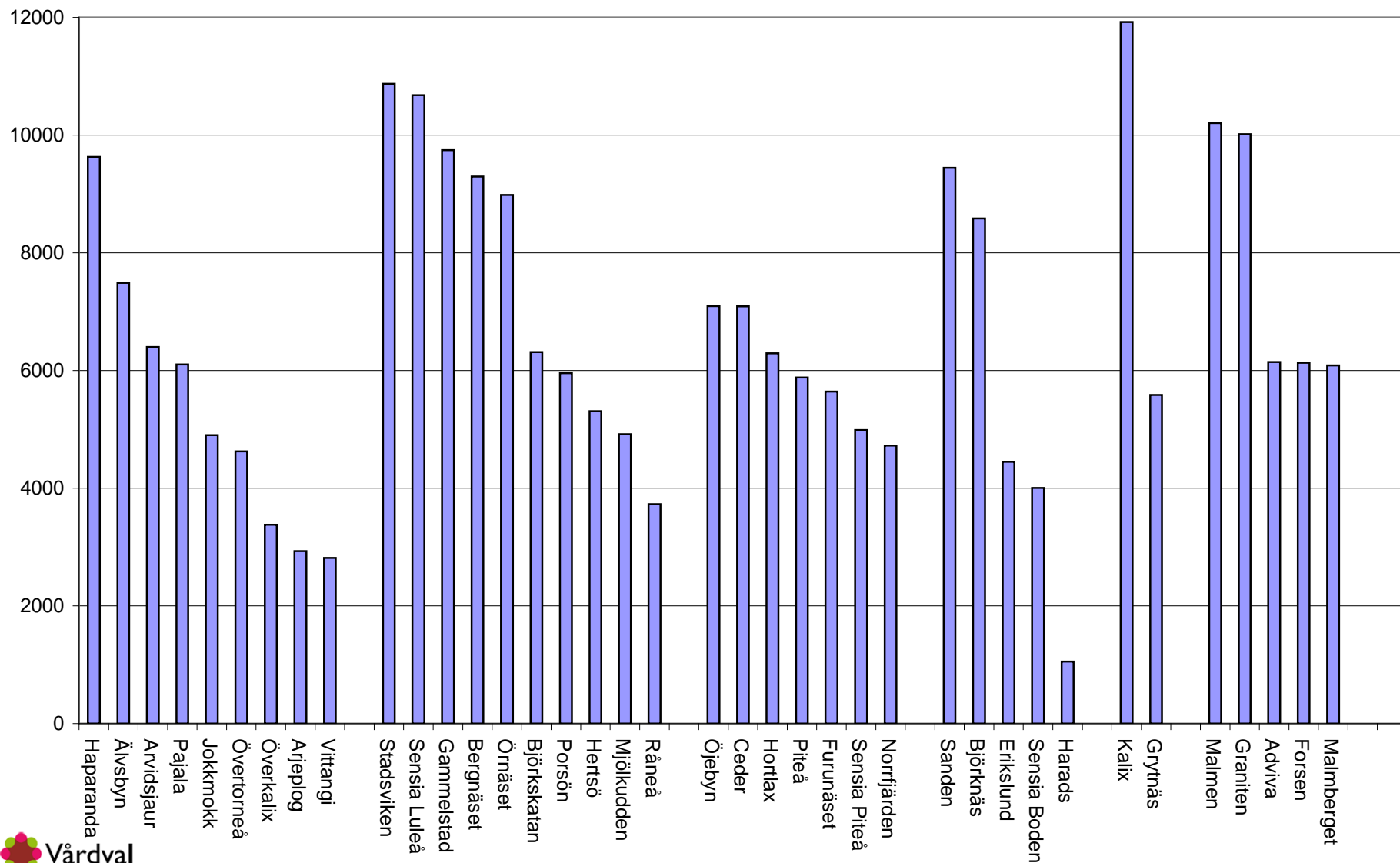


Landstingsdirektörens stab

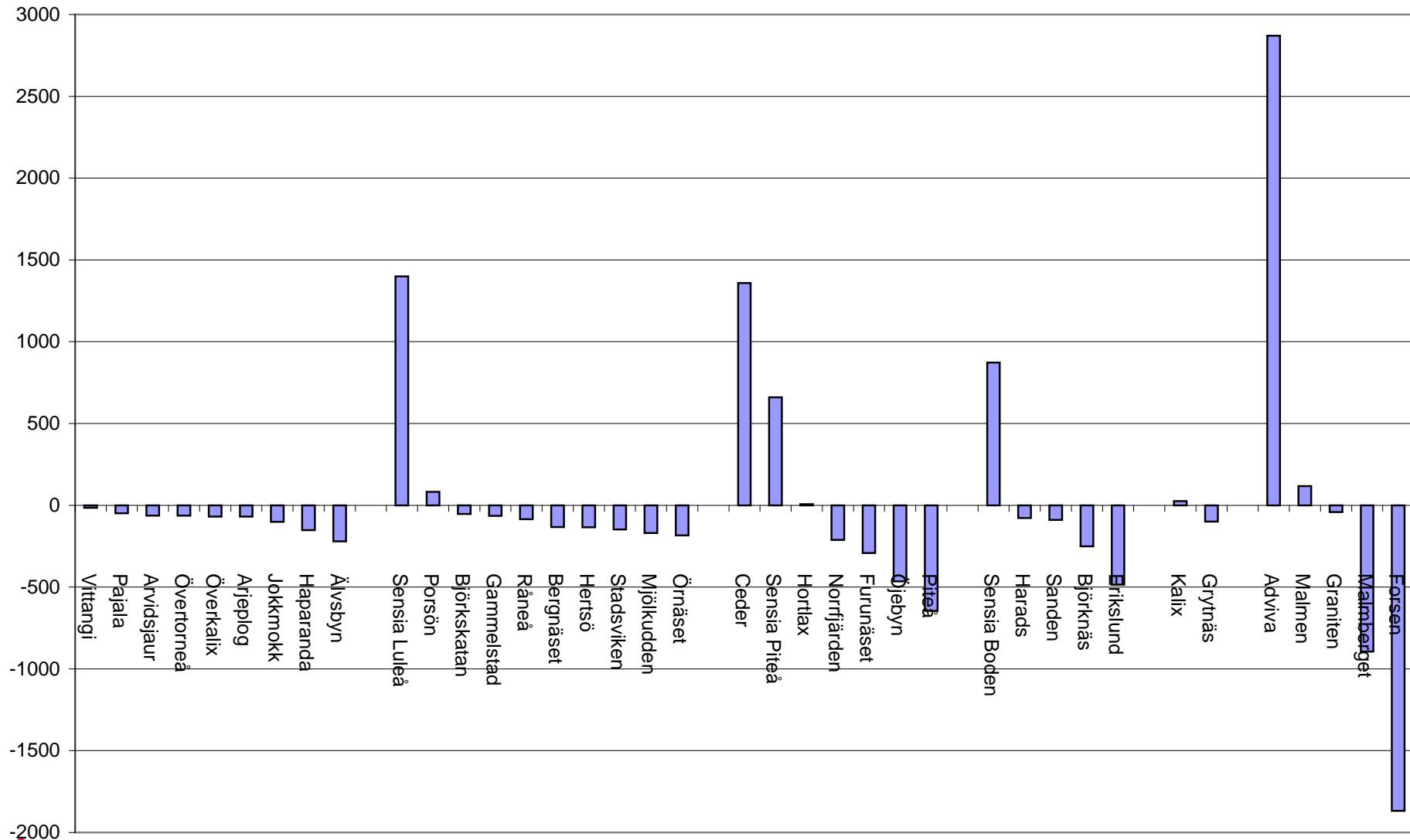
BILD 1



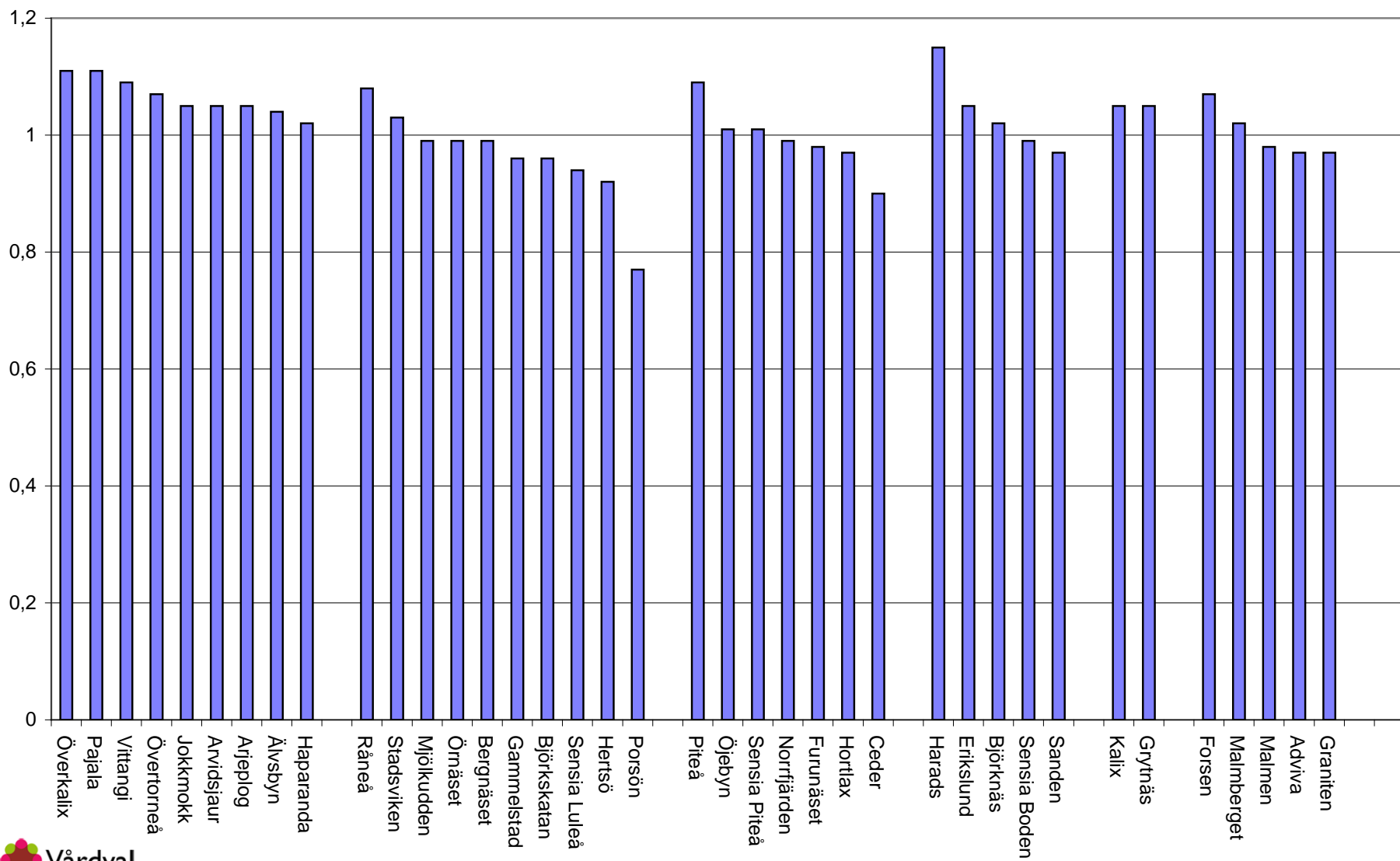
Antal listade per vårdcentral 31/12 2012



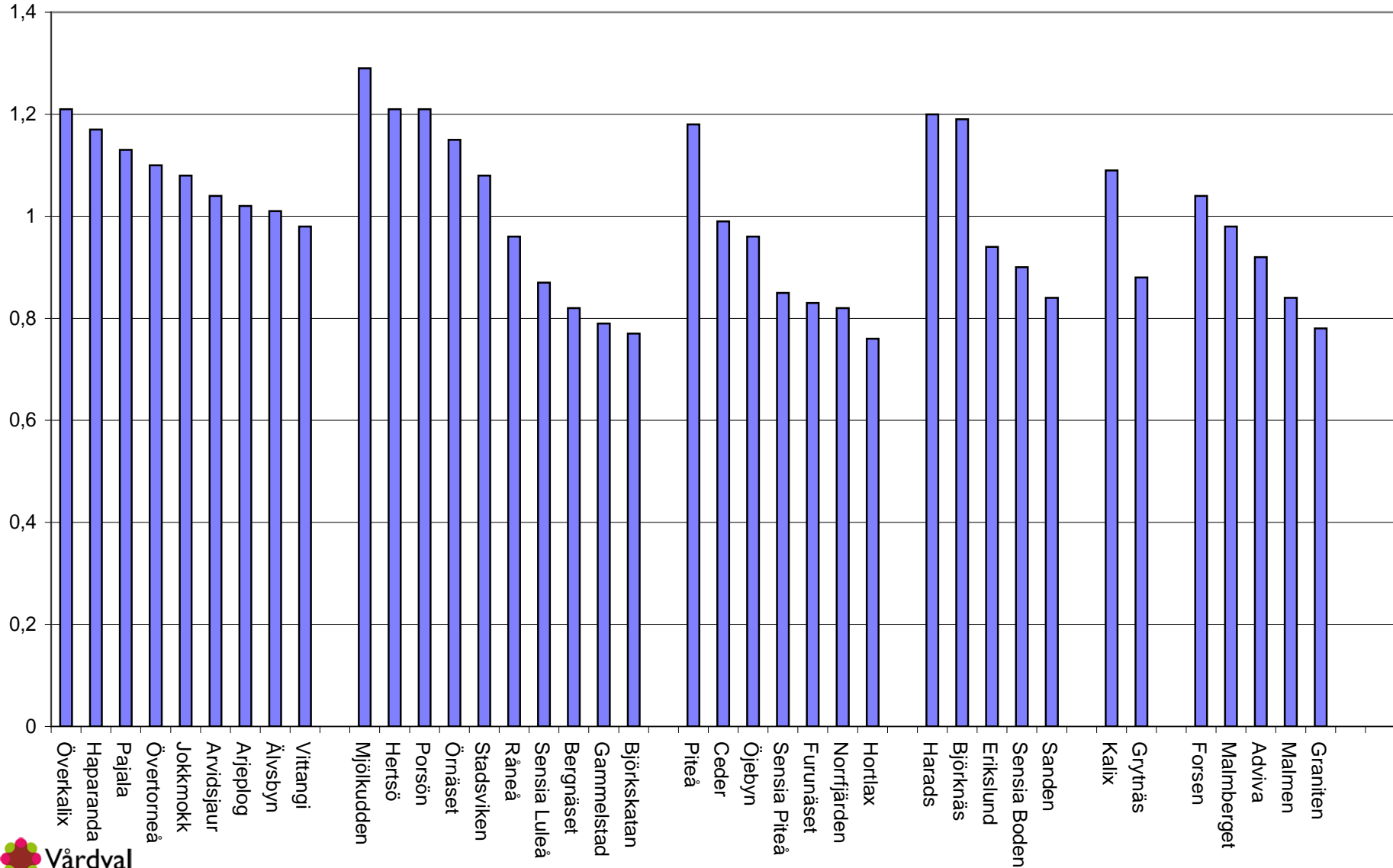
Förändring antal listade 31/12 2012 vs 31/12 2011



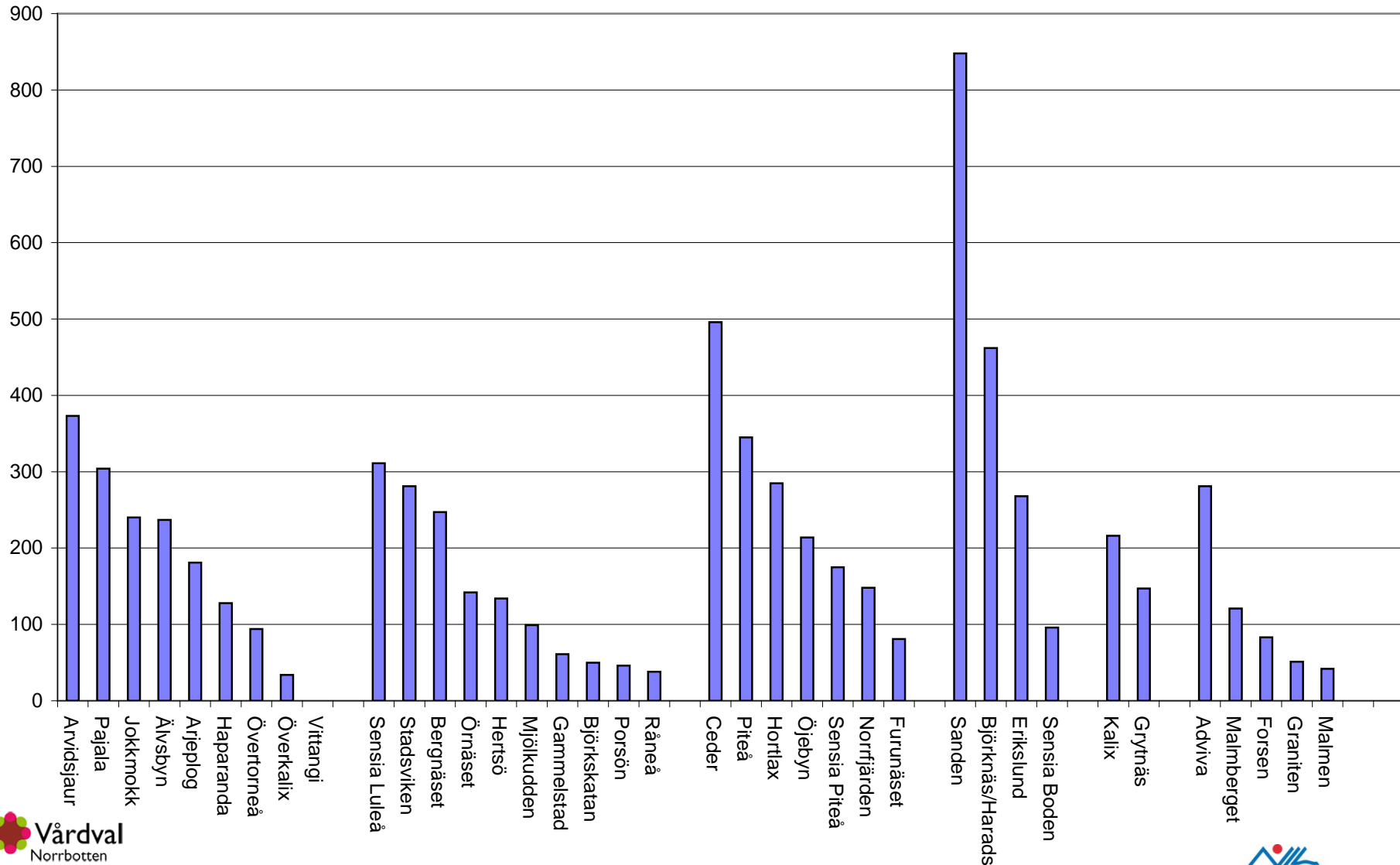
Ålderskapiteringskvot (relation kapiterade/antal listade) 31/12 2012



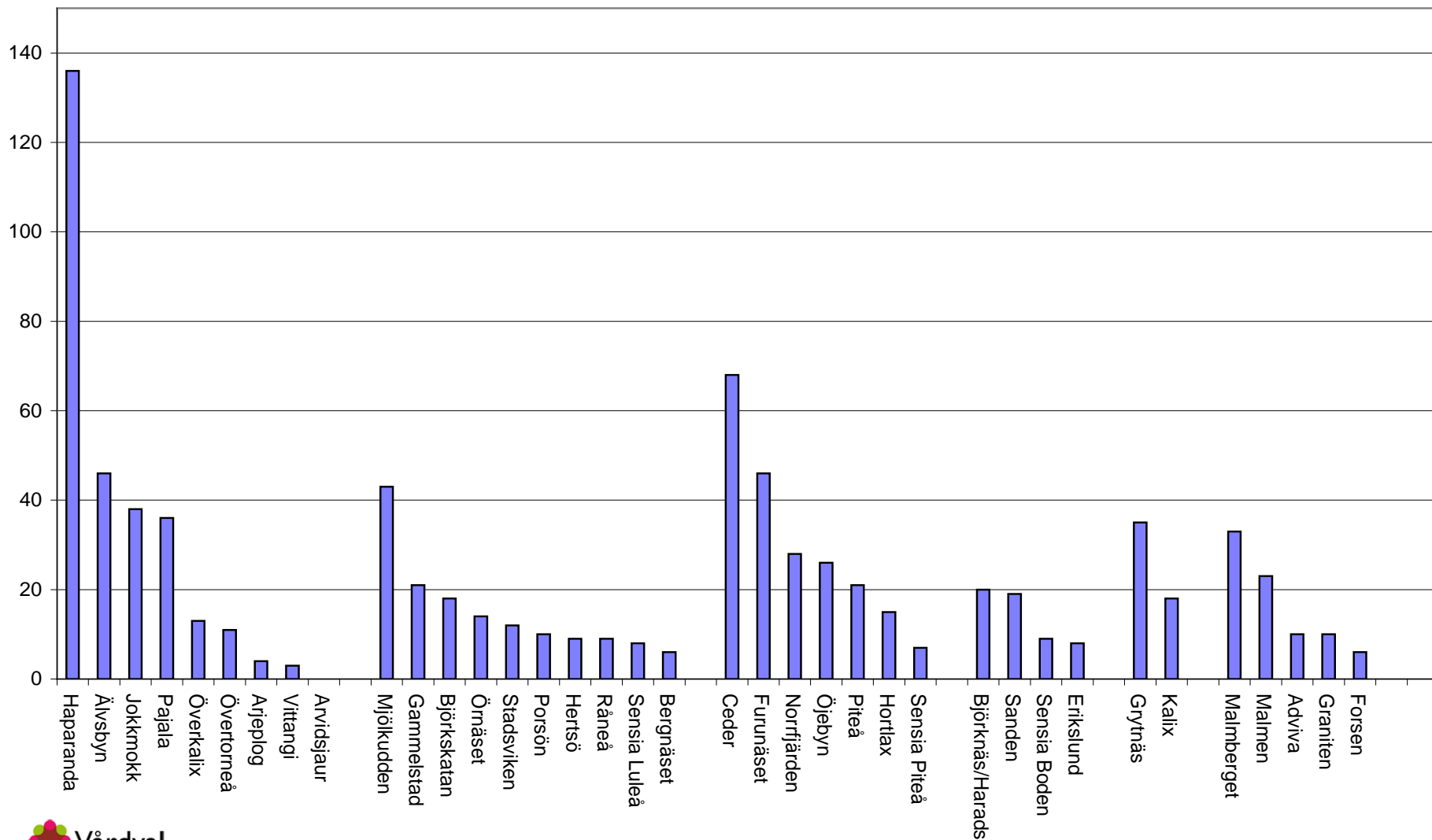
CNI 31/12 2012



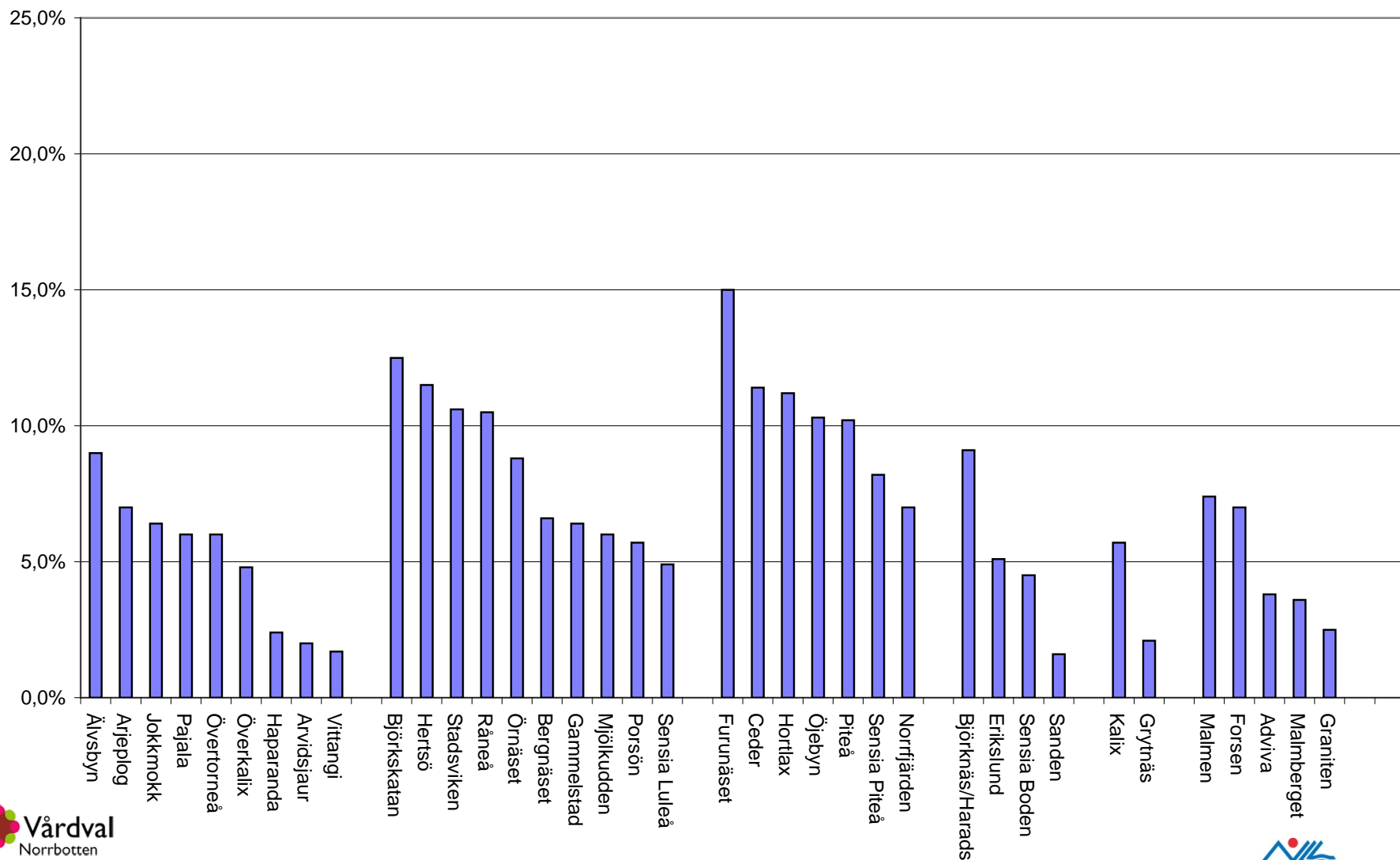
Antal listade individer som fått FaR under år 2012



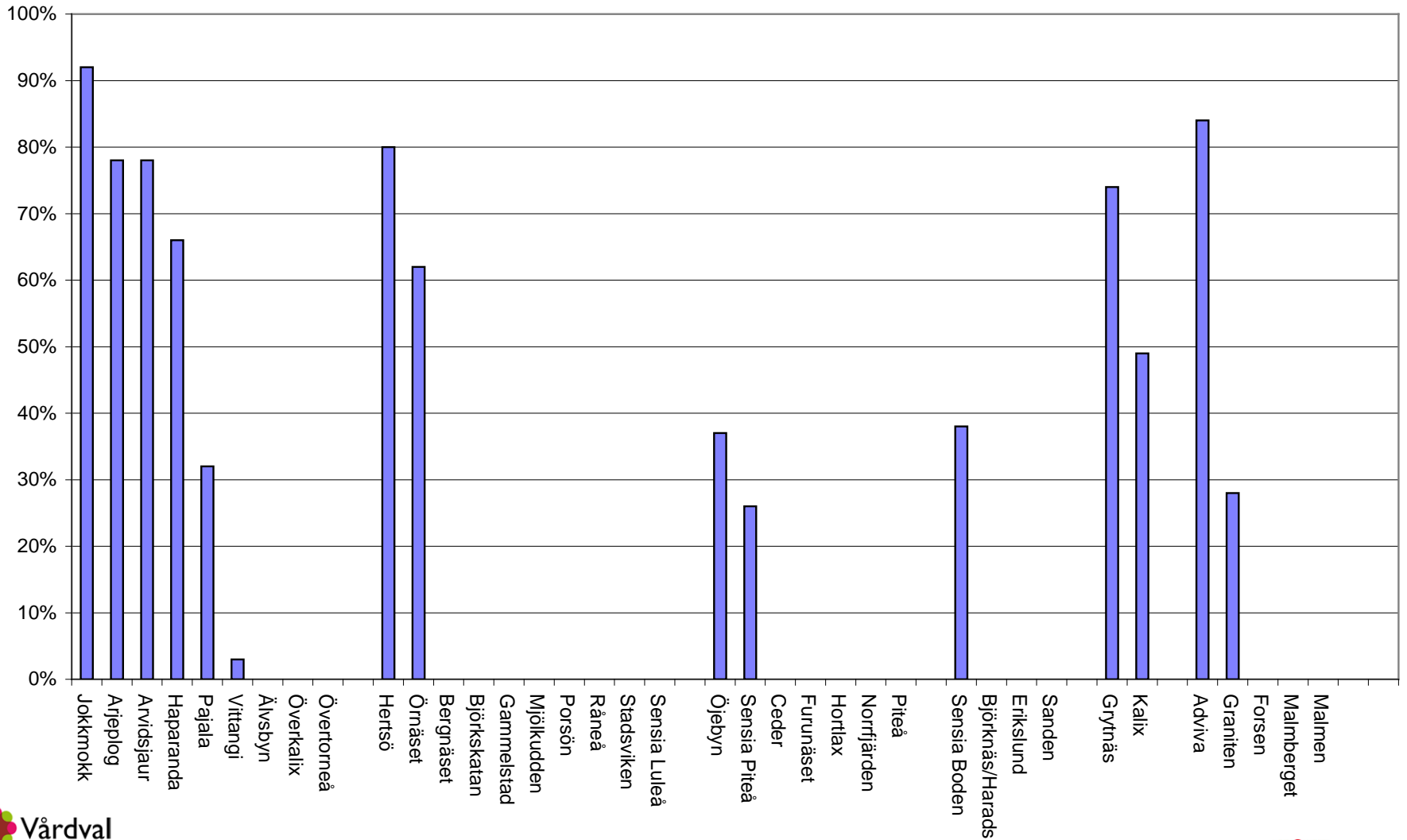
Antal listade individer som fått kvalificerad tobaksavvänjning under år 2012



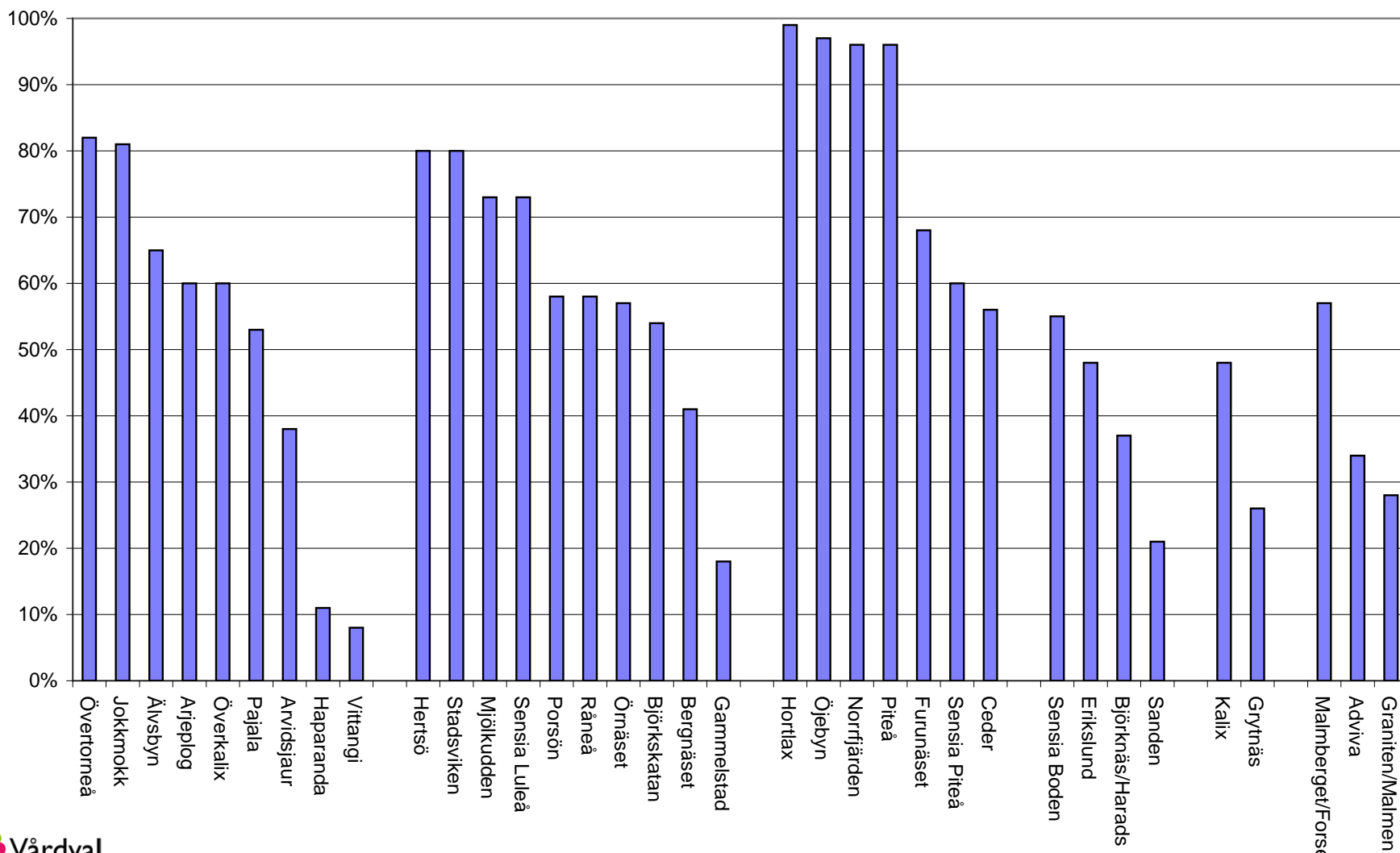
Alkohol, andel patienter (13 år och äldre) som under år 2012 har en journalförd fråga om alkoholkonsumtion



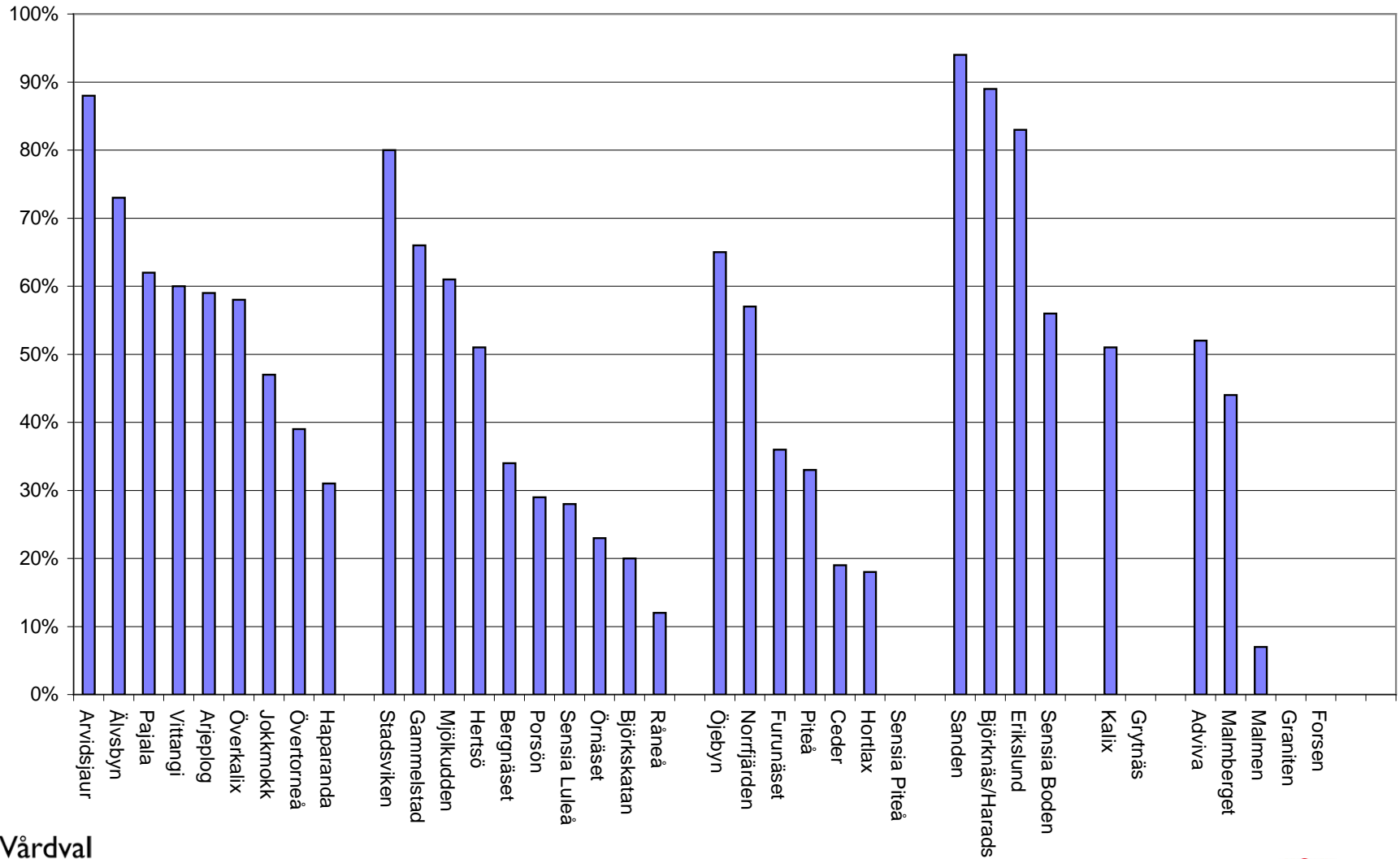
Andel listade personer på 80 år som erbjudits hembesök för hälsosamtal år 2012



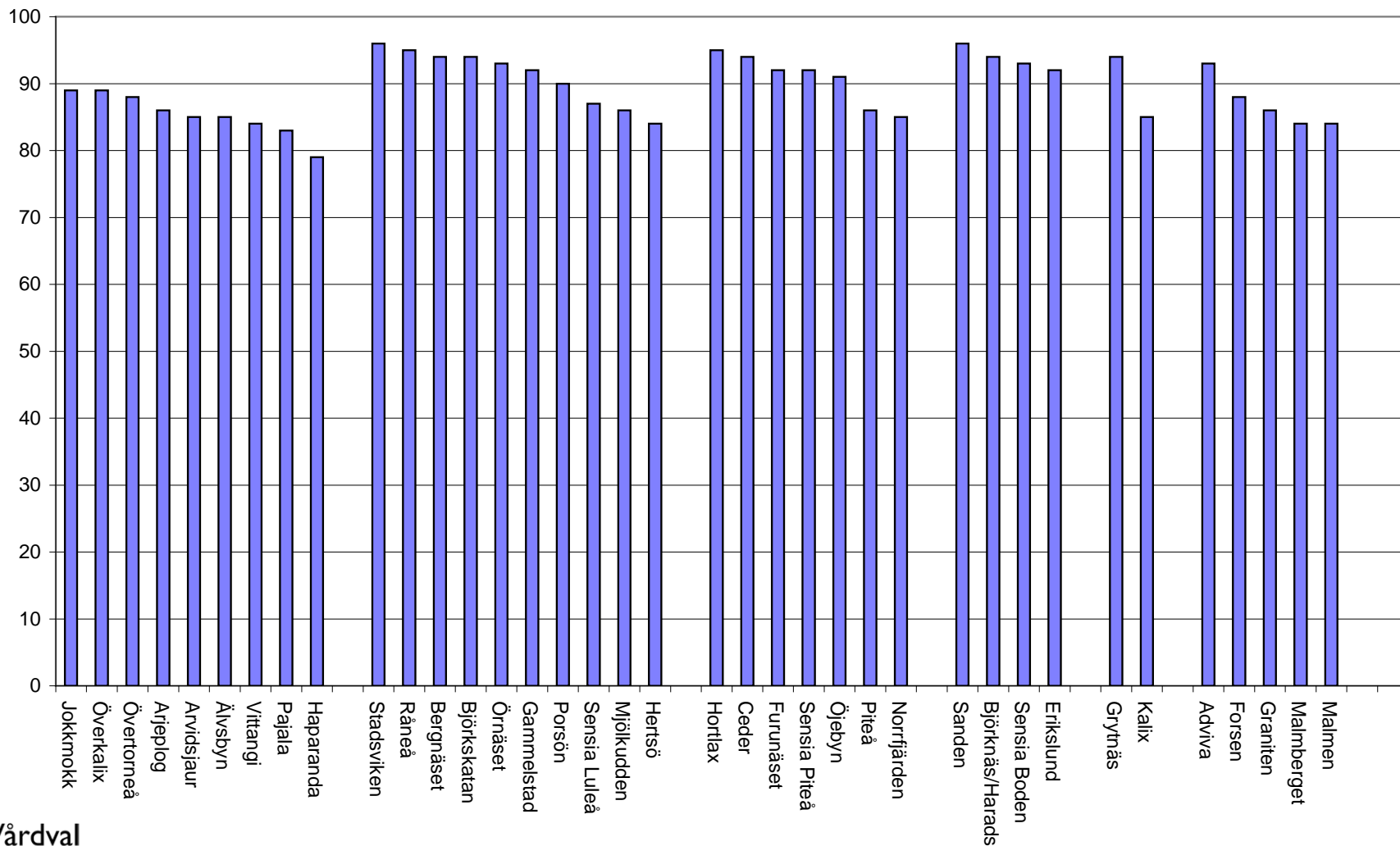
Andel gravida som varit på hälsosamtal år 2012



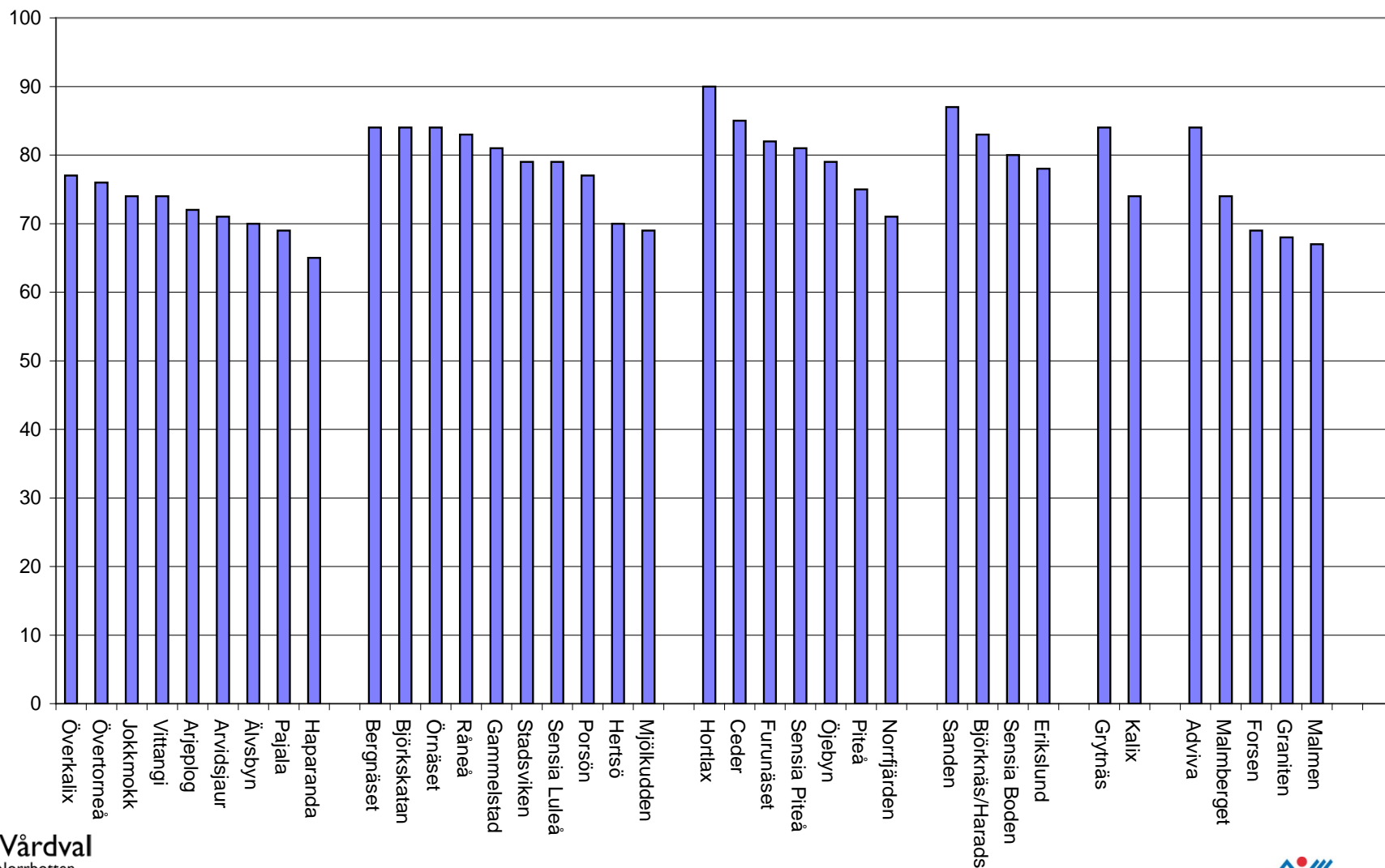
Andel familjer med nyfött barn som erhållit första hembesök år 2012



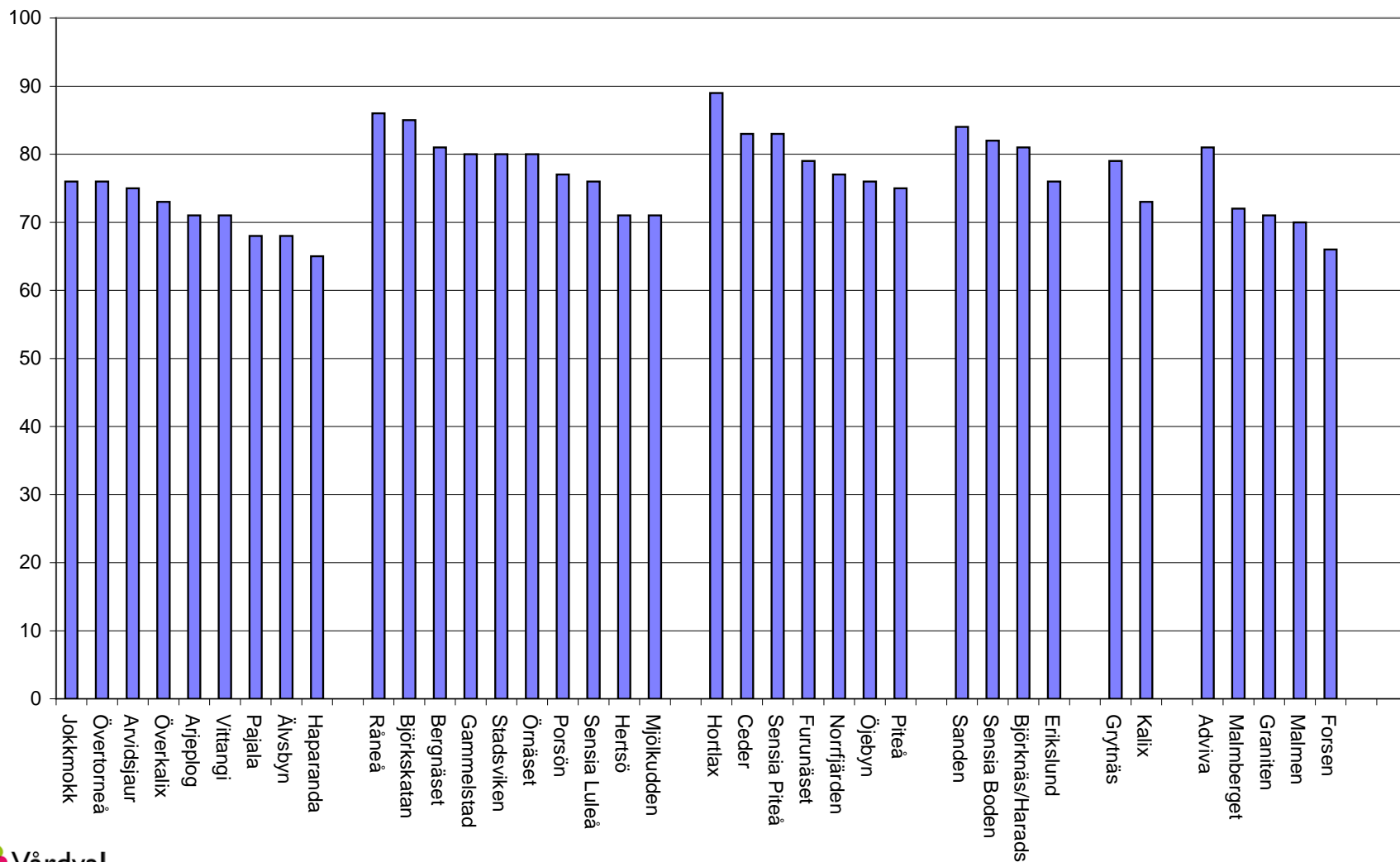
Bemötande: Kände patienterna att de blivit bemötta med respekt och på ett hänsynsfullt sätt? (Nationell patientenkät)



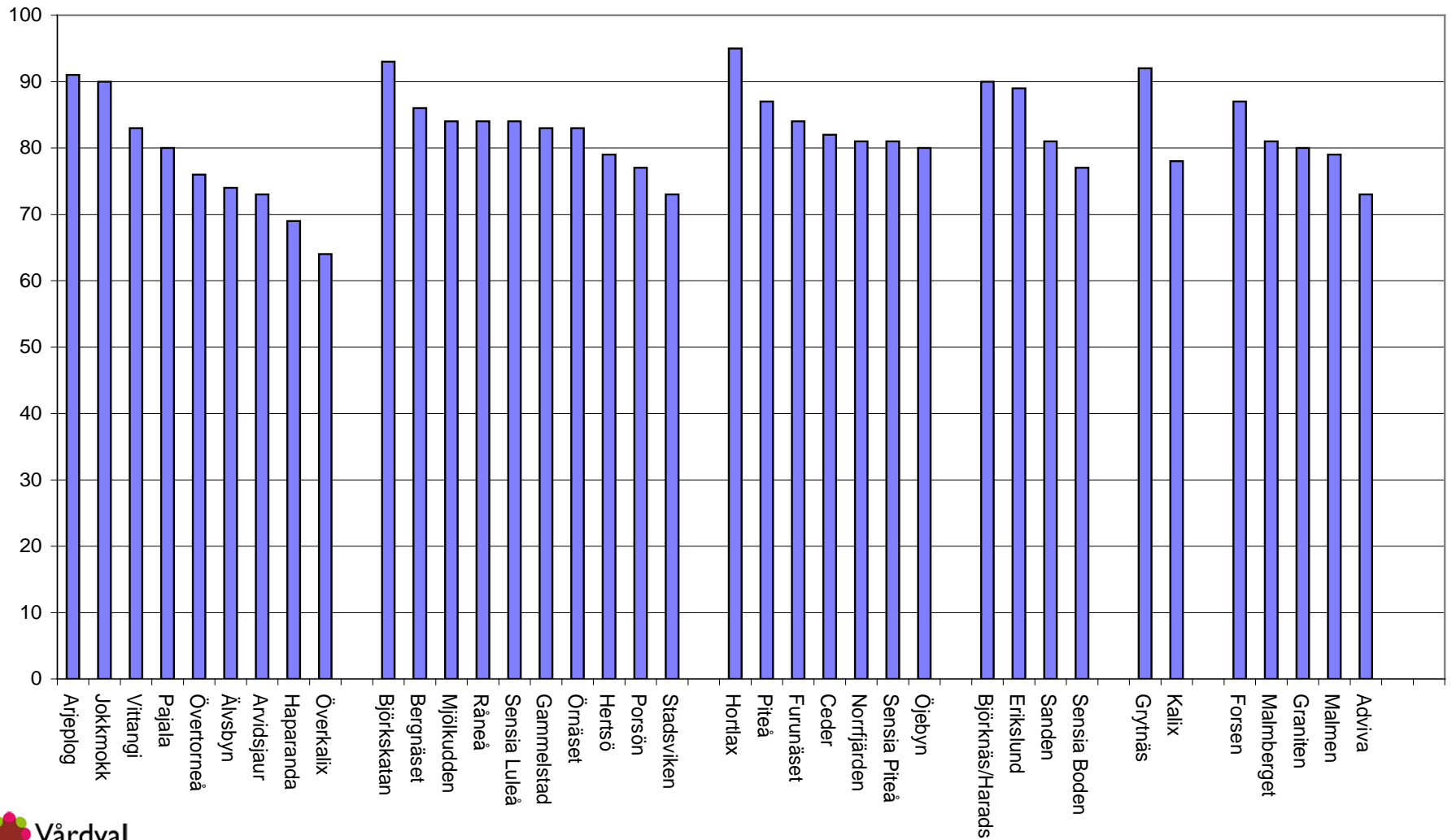
Delaktighet: Kände patienterna sig delaktiga i beslut om sin vård och behandling, så mycket som de önskade? (Nationell patientenkät)



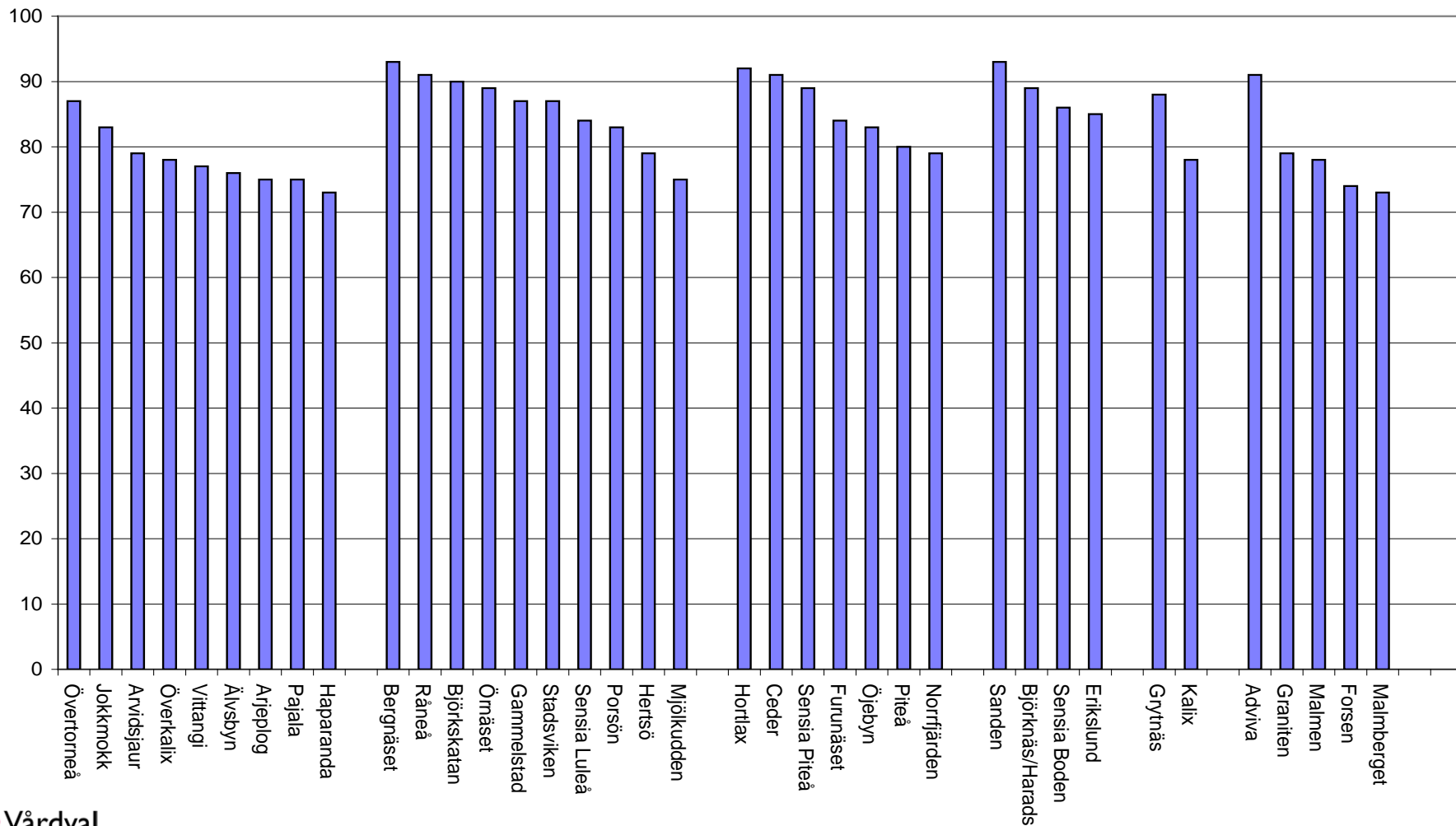
Information: Ansåg patienterna att de fått tillräckligt med information om sitt tillstånd? (Nationell patientenkät)



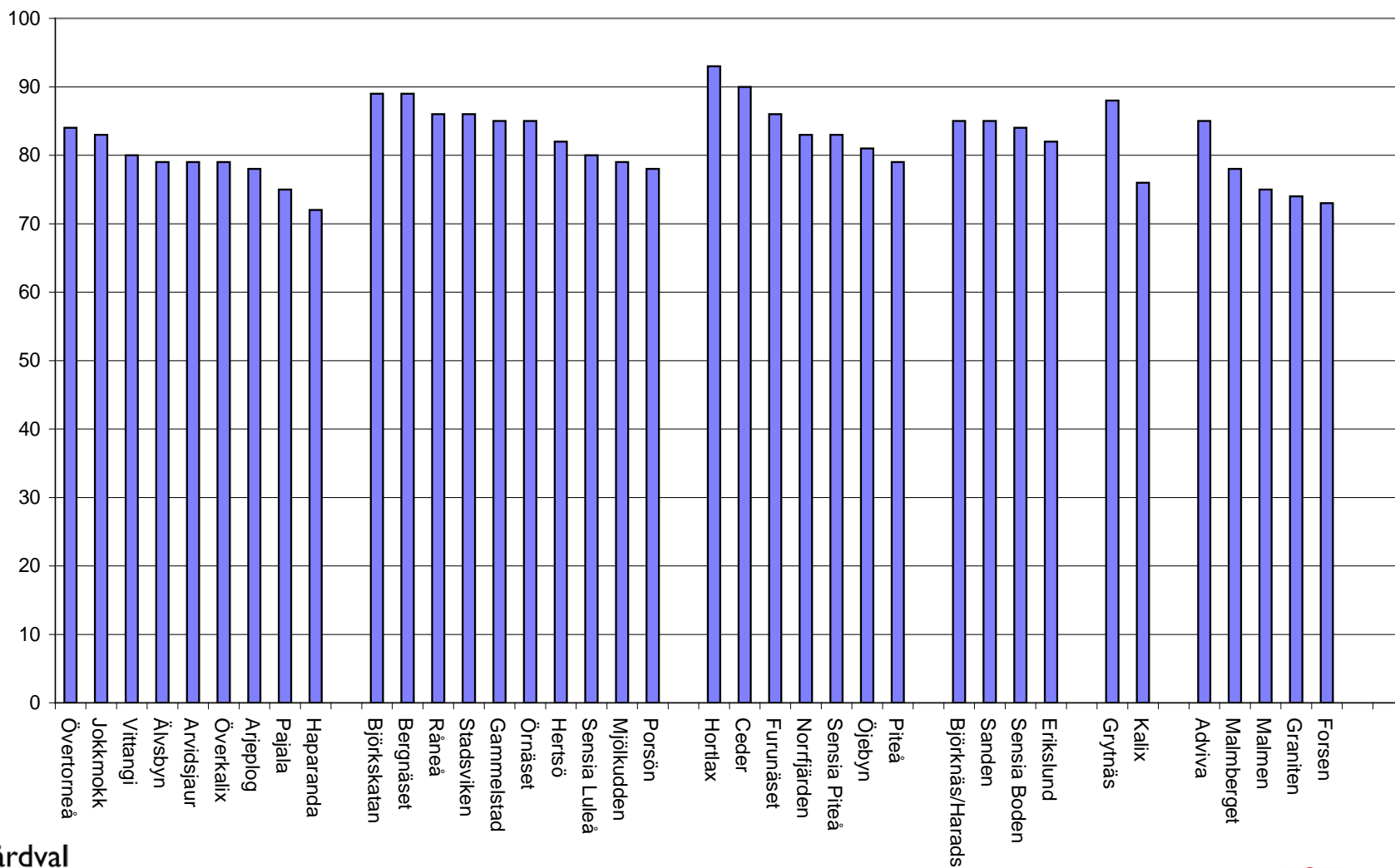
Tillgänglighet: Vad ansåg patienterna om tiden de fick vänta tills de fick komma på sitt besök? (Nationell patientenkät)



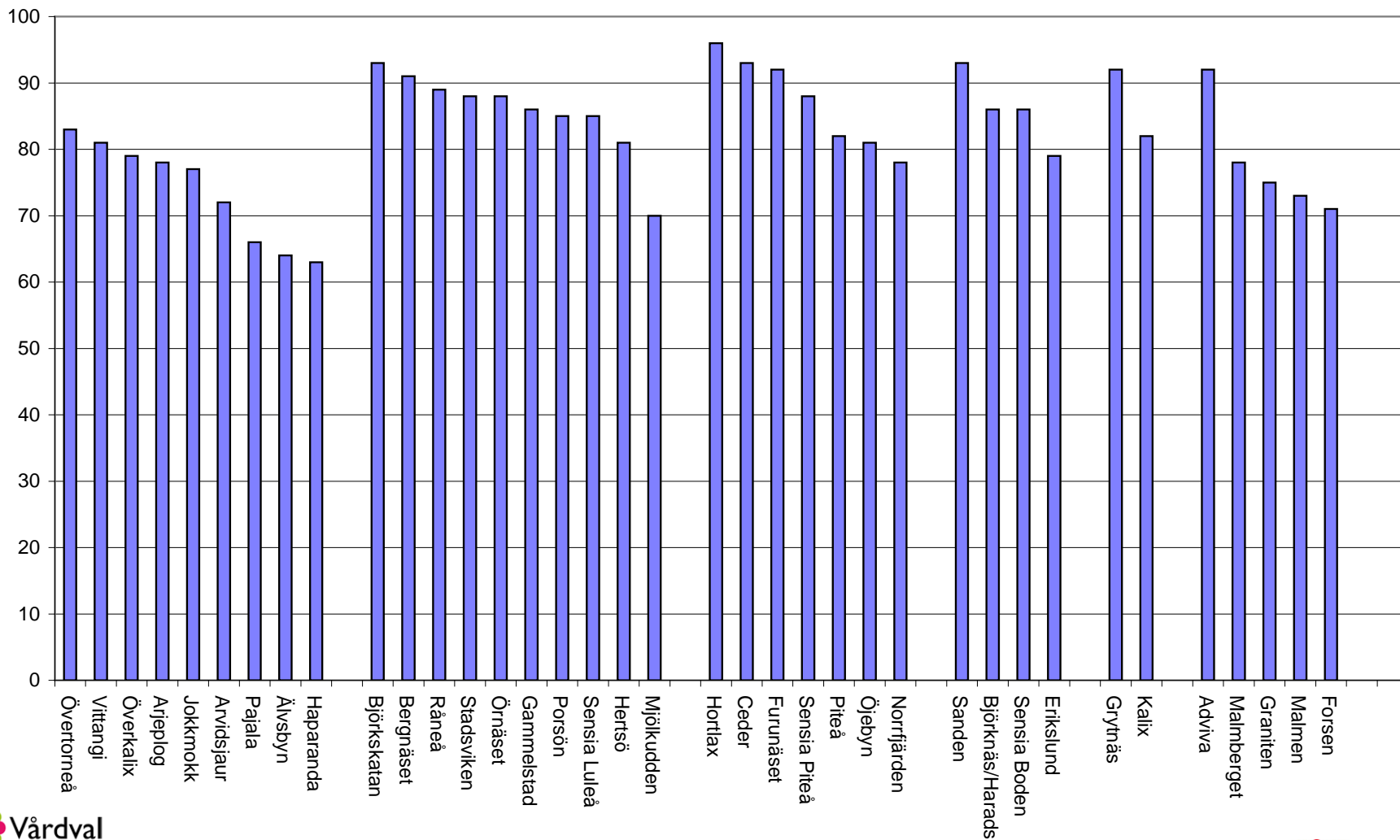
Förtroende: Kände patienterna förtroende för den läkare som de träffade? (Nationella patientenkät)



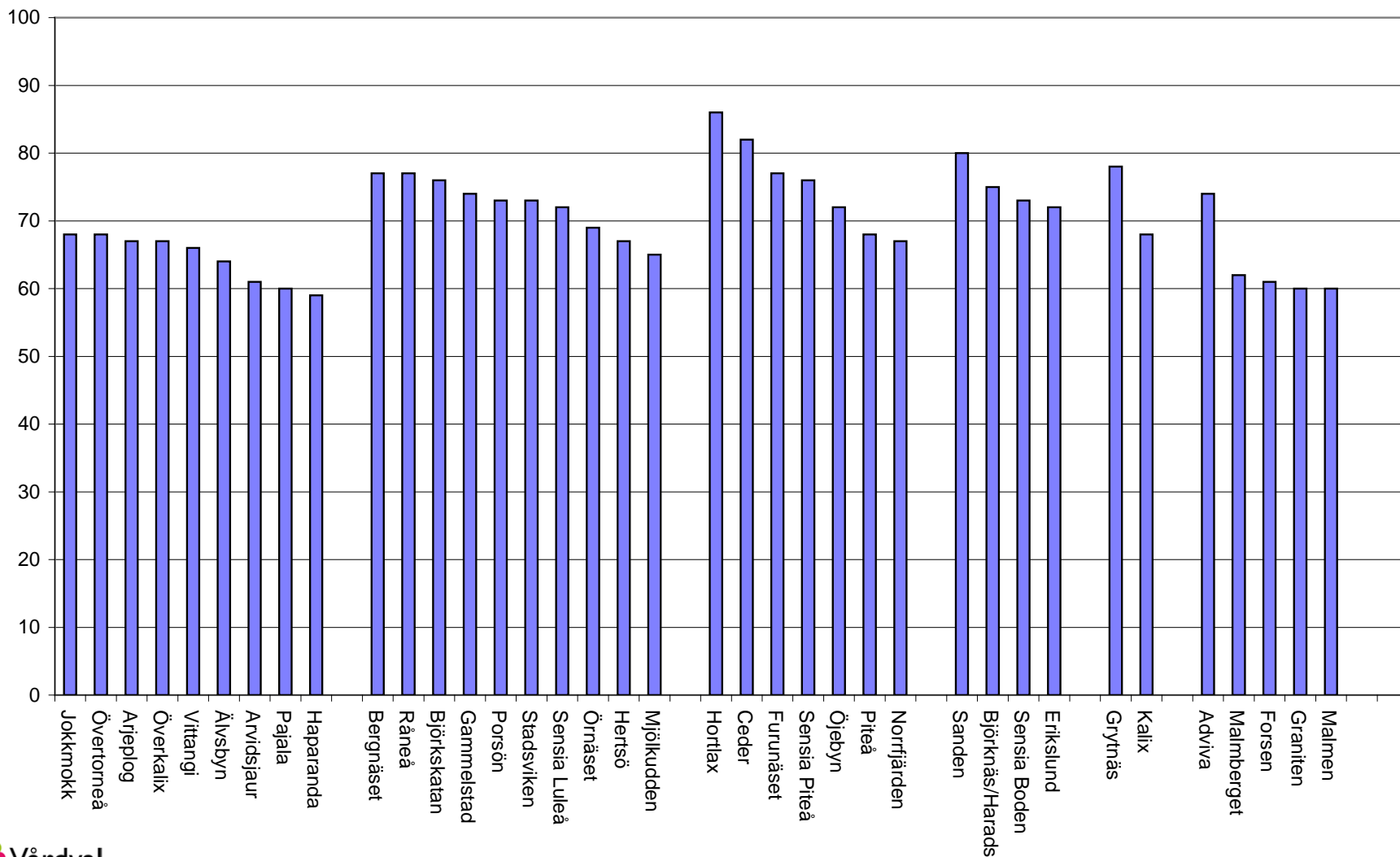
Upplevd nytta: Ansåg patienterna att deras aktuella behov av sjukvård blivit tillgodosett vid sitt besök på mottagningen/avdelningen? (Nationell patientenkät)



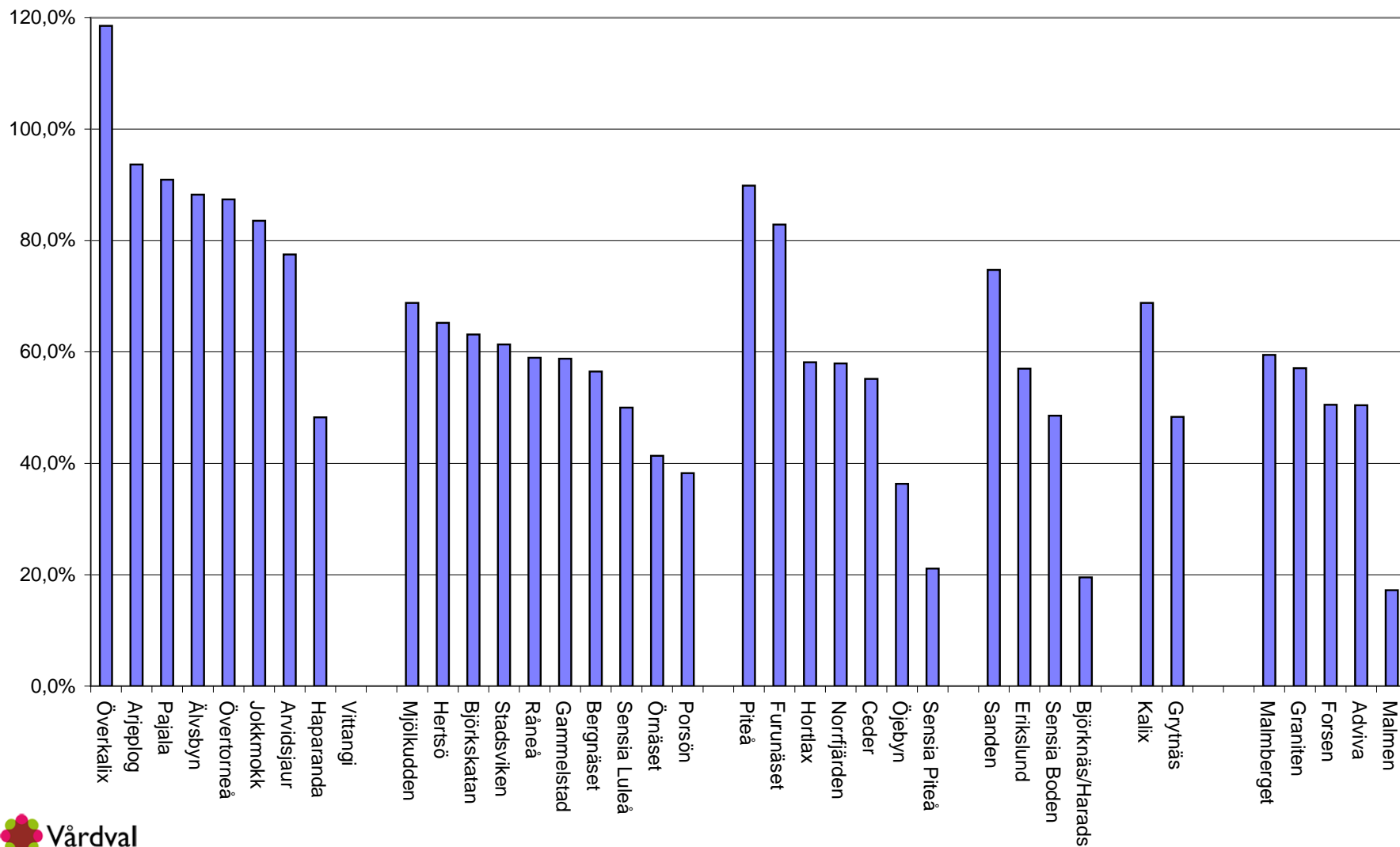
Rekommendera: Skulle patienterna rekommendera mottagningen/avdelningen till andra? (Nationell patientenkät)



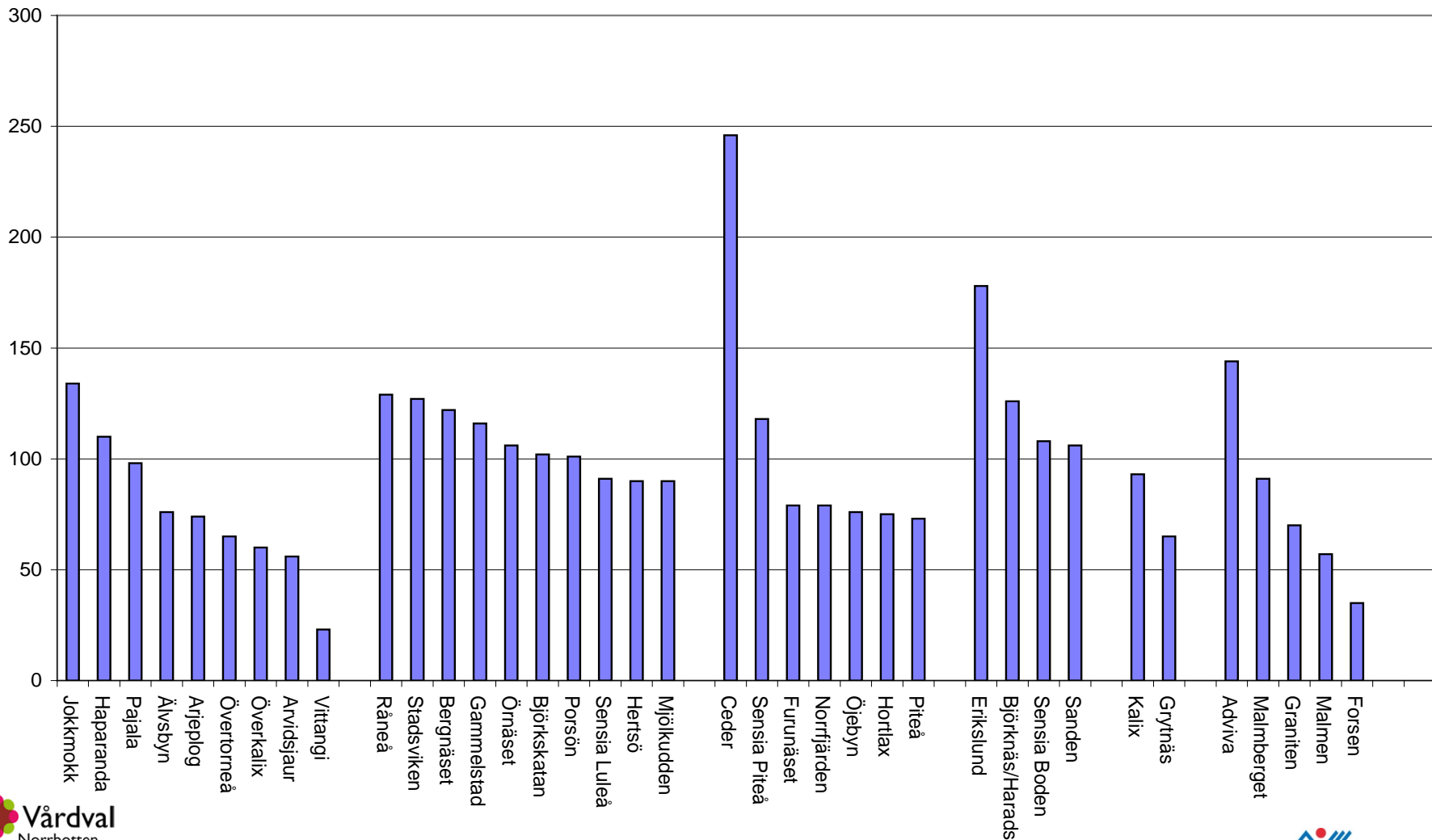
Helhetsbedömning: hur värderade patienterna som helhet den vård/behandling de fick? (Nationell patientenkät)



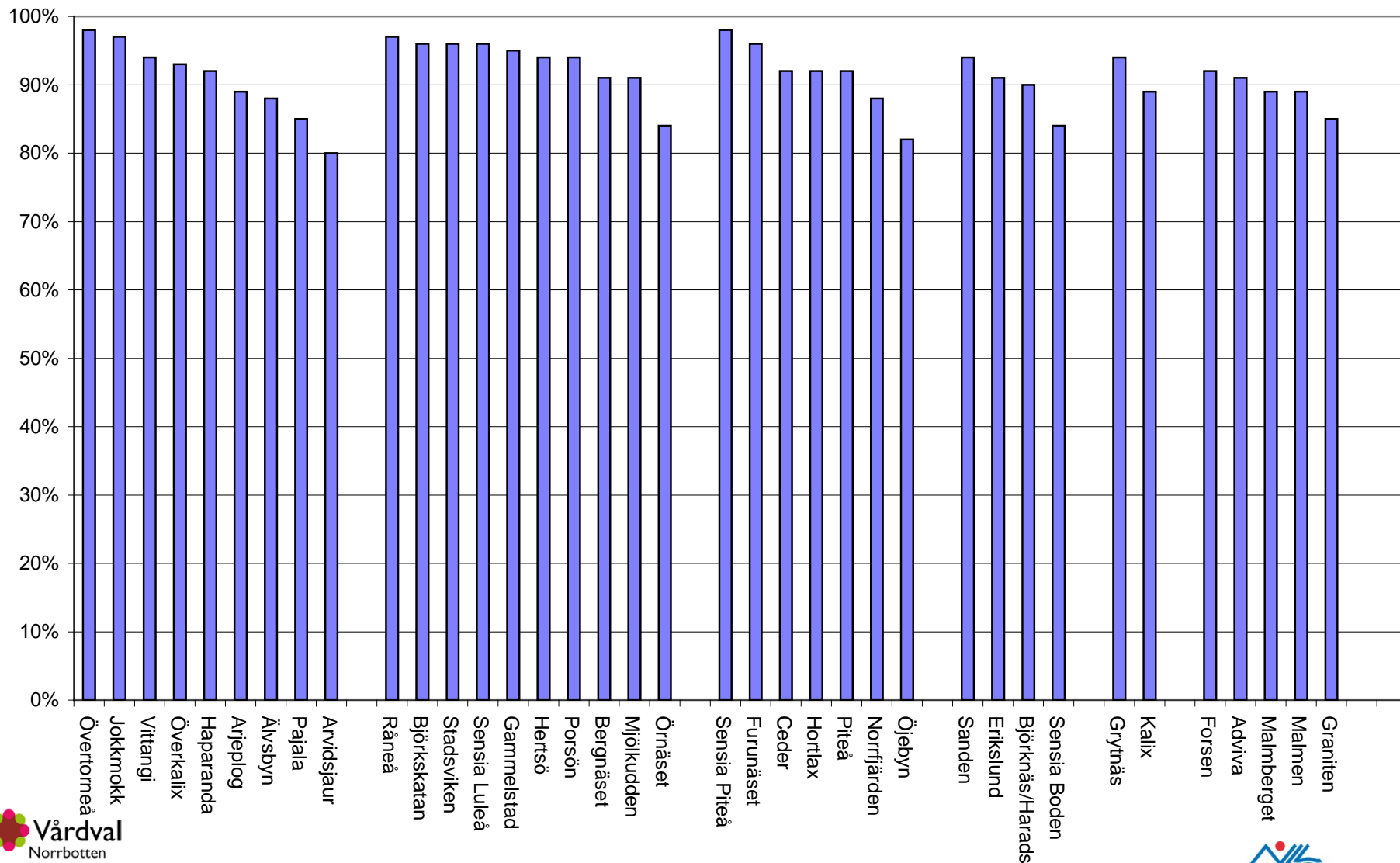
Antal registrerade diabetiker 18-80 år i NDR i förhållande till diagnossatt i VAS, år 2012



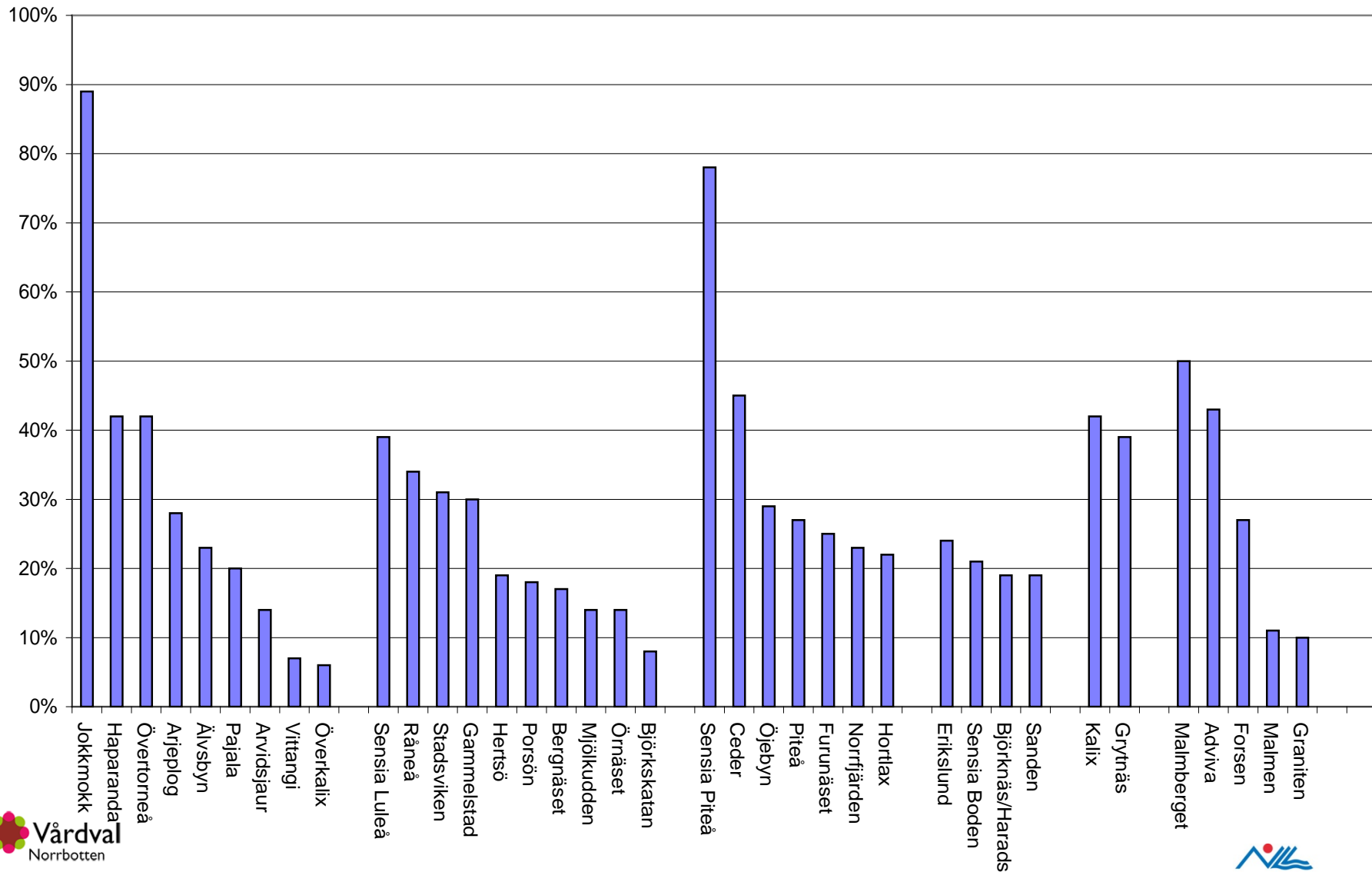
Antal patienter med diagnos inom diagnosgrupperna för psykisk ohälsa per 1000 listade, år 2012



Diagnossättningsgrad, läkarbesök under år 2012



Diagnossättningsgrad övriga vårdgivare, besök under år 2012

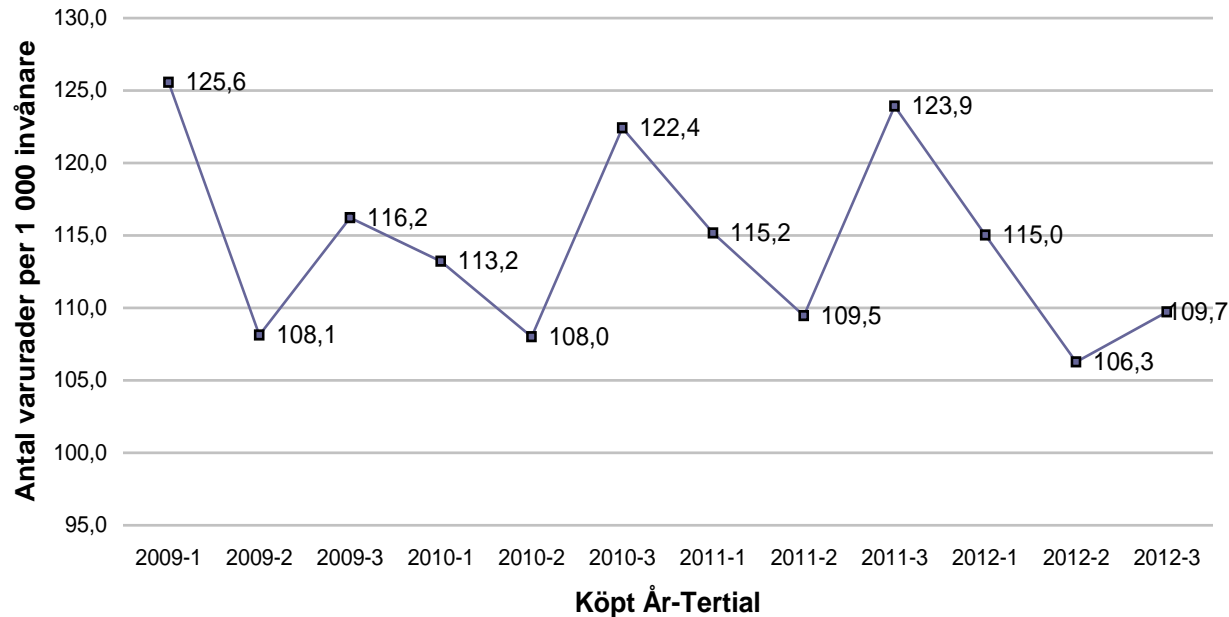


01 Antibiotika förskrivning "250-målet"

**Antal varurader/ 1 000 invånare antibiotika (ATC-kod J01 exklusive metenamin ATCkod J01XX05)
(Länsmål högst 250 för helår 2014)**

Avser förskrivning till personer folkbokförda i Norrbotten, uthämtat på apotek

Uppdaterad: 2013-01-15



01 Antibiotika "250-målet", förskrivande division

Antal varurader/ 1 000 invånare antibiotika (ATC-kod J01 exklusive metenamin ATCkod J01XX05) (Länsmål högst 250 för helår 2014)

Avser förskrivning till personer folkbokförda i Norrbotten, uthämtat i

Uppdaterad: 2013-01

Köpt År-Tertial

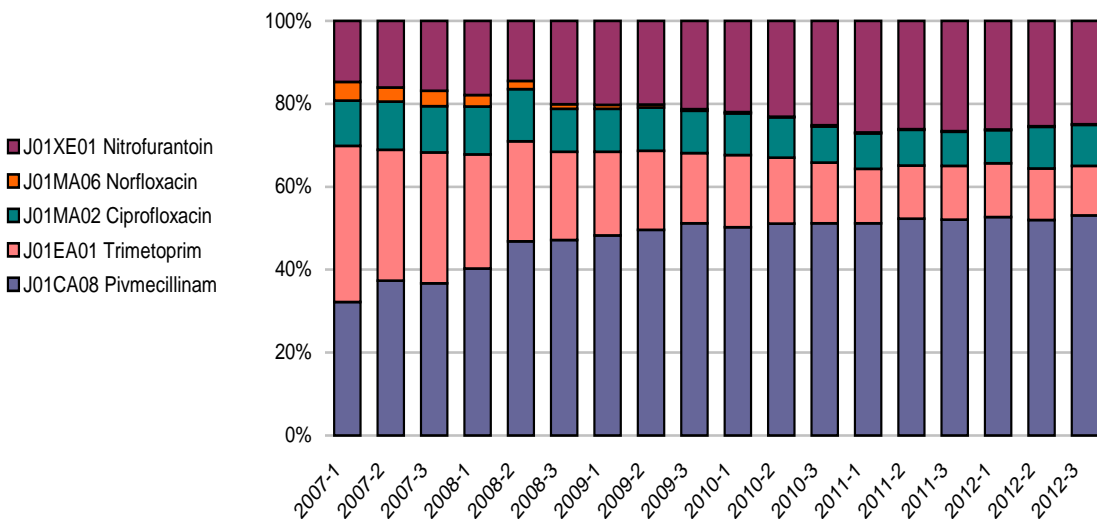
Förskrivares Division	2009-1	2009-2	2009-3	2010-1	2010-2	2010-3	2011-1	2011-2	2011-3	2012-1	2012-2	2012-3
Division Diagnostik	0,0	0,0	0,0	0,0	0,0	0,0	0,0	0,0	0,0	0,0	0,0	0,0
Division Folktandvård	5,7	4,6	5,3	5,0	4,5	4,4	4,8	3,9	4,1	4,2	3,7	3,7
Division Medicinska spec	11,7	10,1	10,9	10,5	10,7	10,9	10,5	11,1	11,8	11,1	10,7	10,1
Division Opererande spec	10,6	9,6	10,7	10,3	9,9	10,6	9,6	9,9	10,8	10,0	10,0	10,6
Division Primärvård	83,8	72,9	77,0	75,3	70,8	79,8	73,0	67,7	75,8	69,3	63,5	65,6
Division Vuxenpsykiatri	0,2	0,1	0,2	0,2	0,1	0,2	0,2	0,2	0,2	0,1	0,1	0,2
<Ej NLL>	13,4	10,6	11,9	11,8	11,2	11,8	11,3	10,2	11,1	10,2	8,9	9,3
<Ej tillämpligt>	0,2	0,1	0,1	0,1	0,1	0,3	0,9	1,0	1,4	1,2	1,3	1,4
Privata VC LOV					0,7	4,4	4,9	5,4	8,8	8,8	8,2	8,8
Samtliga förskrivare	126	108	116	113	108	122	115	109	124	115	106	110

Antibiotika – evidens och patientsäkerhet 17 Medel vid UVI > 18 år

Antal reciper Köpt År-Tertial

ATC benämning, 7-ställig	2007-1	2007-2	2007-3	2008-1	2008-2	2008-3	2009-1	2009-2	2009-3	2010-1	2010-2	2010-3	2011-1	2011-2	2011-3	2012-1	2012-2	2012-3
J01CA08 Pivmecillinam	1 618	1 928	1 867	1 911	2 263	2 390	2 163	2 351	2 648	2 347	2 524	2 730	2 434	2 528	2 668	2 320	2 385	2 598
J01EA01 Trimetoprim	1 896	1 628	1 607	1 309	1 167	1 080	903	901	877	812	786	783	624	620	662	574	570	586
J01MA02 Ciprofloxacin	548	602	571	549	610	524	465	497	524	467	481	462	407	416	424	349	461	483
J01MA06 Norfloxacin	226	175	190	132	96	58	43	34	22	17	8	17	10	6	5	9	7	11
J01XE01 Nitrofurantoin	741	828	856	849	699	1 018	906	954	1 101	1 026	1 142	1 344	1 281	1 262	1 363	1 153	1 166	1 219
Summa:	5 029	5 161	5 091	4 750	4 835	5 070	4 480	4 737	5 172	4 669	4 941	5 336	4 756	4 832	5 122	4 405	4 589	4 897

Kumulativ andel reciper (%)

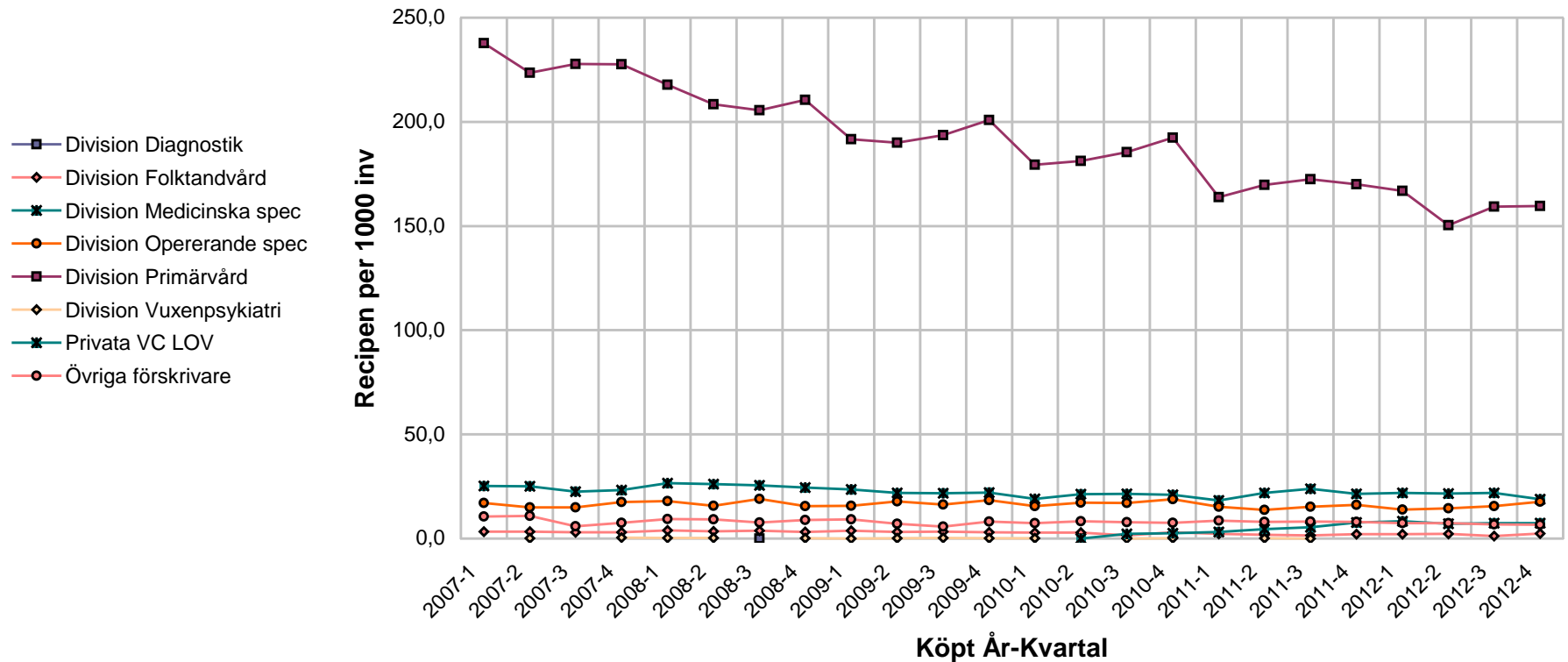


18 Antibiotikaförskrivning till äldre

Avser förskrivning till personer ≥ 80 år folkbokförda i Norrbotten, uthämtat på apotek

Uppdaterad: 2013-01-16

Patients vårdcentralsområde:

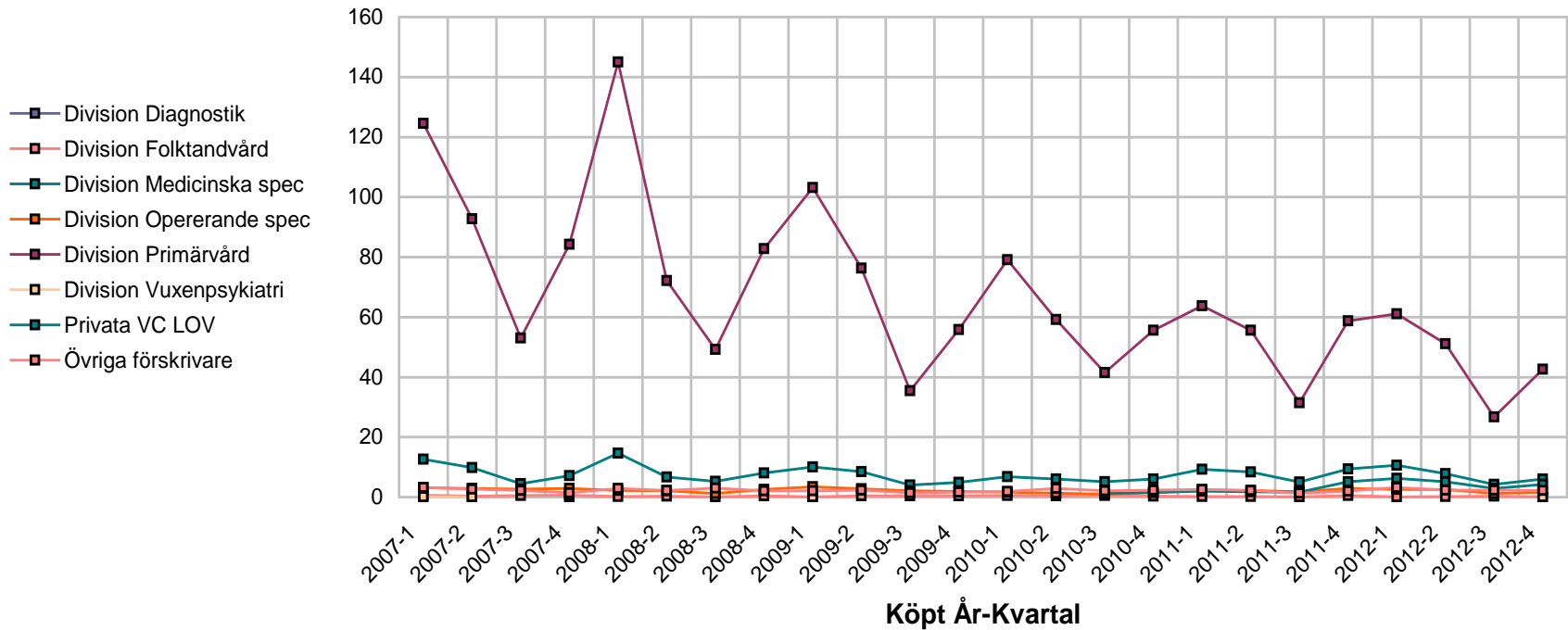


19a Luftvägsantibiotika till barn

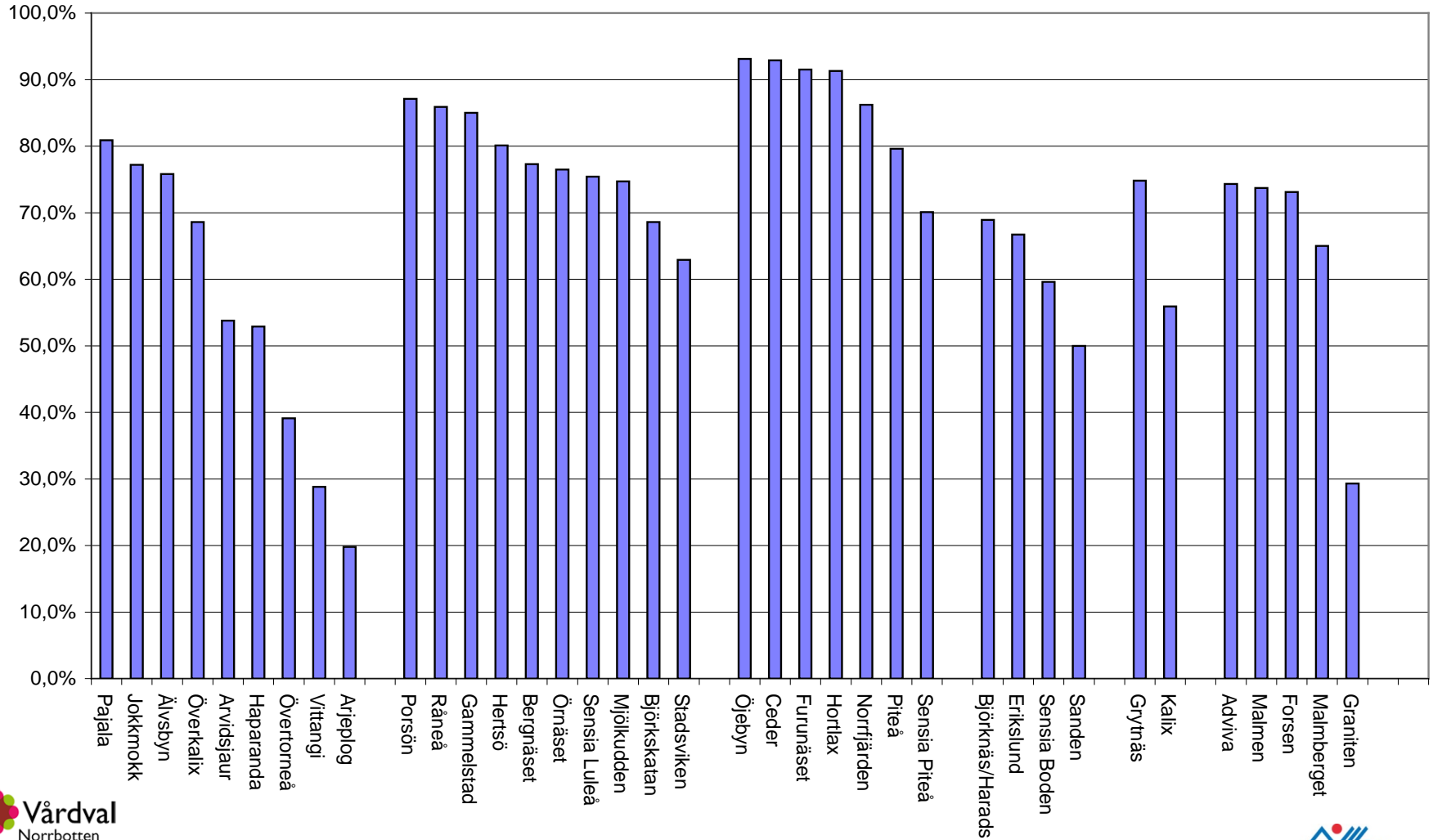
Avser förskrivning till barn 0-6 år folkbokförda i Norrbotten, uthämtat på apotek

Uppdaterad: 2013-01-16

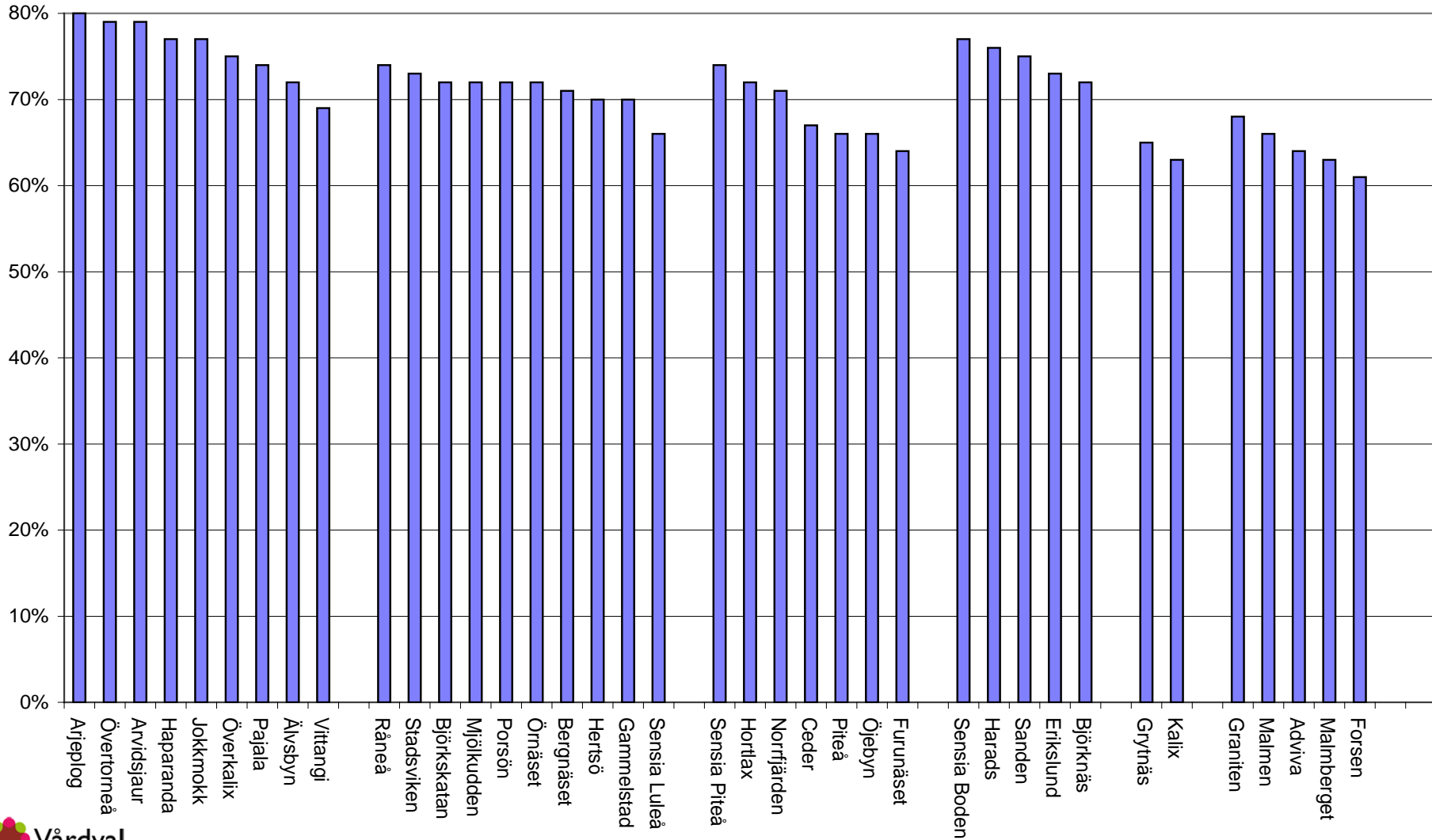
Patients vårdcentral:



Andel långtidsverkande insuliner, mål 75%

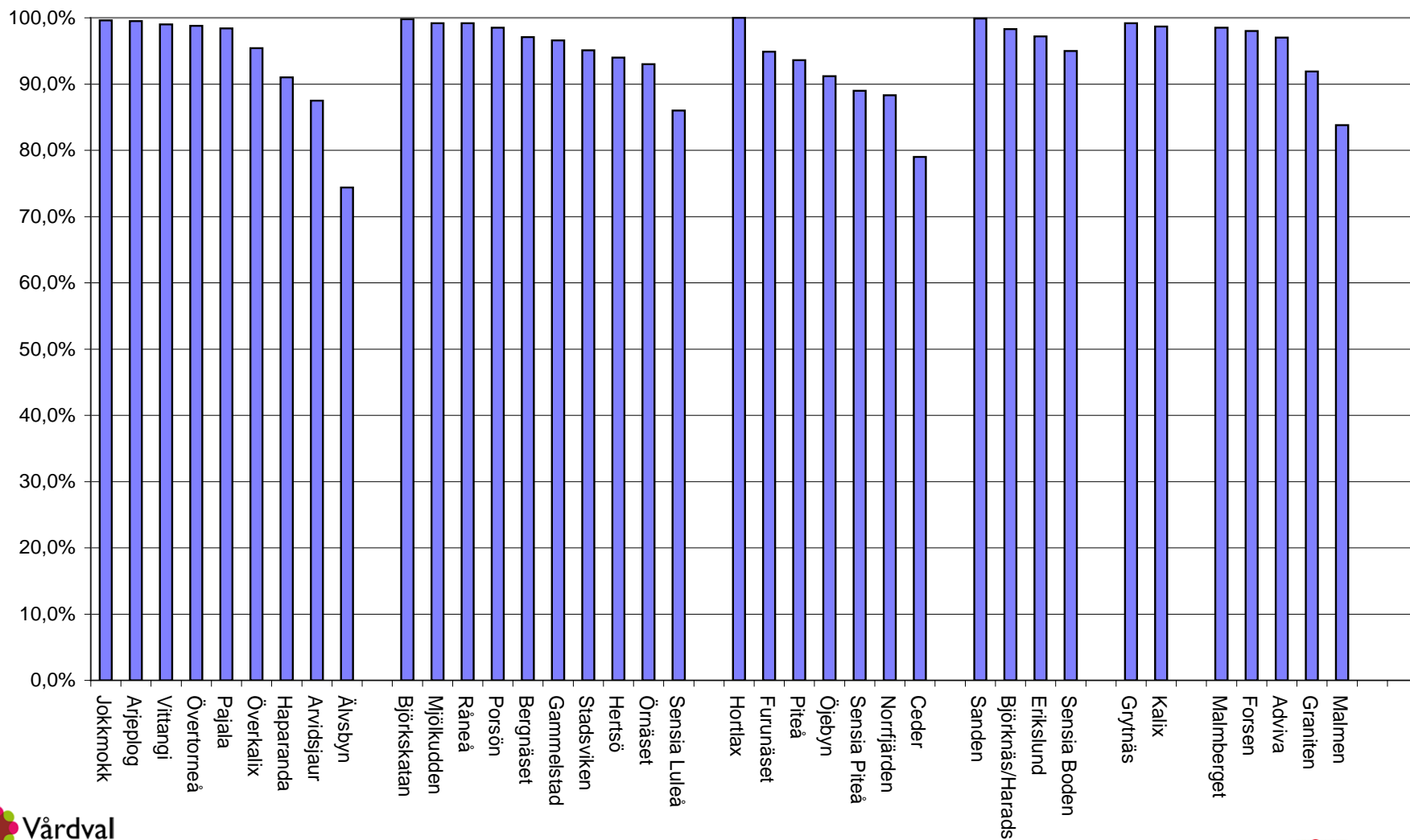


Täckningsgrad 30/10 2012 (tidsperiod 365 dagar, mål 80%)



Vårdgarantin 0:an, telefontillgänglighet under år 2012

* Hortlax vårdcentralers telefontillgänglighet från vårdcentralens egen statistik, de övrigas från Infoview



Vårdgarantin 7:an under år 2012

